

Zeitschrift: Anzeiger für schweizerische Altertumskunde : Neue Folge = Indicateur d'antiquités suisses : Nouvelle série

Herausgeber: Schweizerisches Landesmuseum

Band: 17 (1915)

Heft: 1

Anhang: Tafeln

Autor: [s.n.]

Nutzungsbedingungen

Die ETH-Bibliothek ist die Anbieterin der digitalisierten Zeitschriften. Sie besitzt keine Urheberrechte an den Zeitschriften und ist nicht verantwortlich für deren Inhalte. Die Rechte liegen in der Regel bei den Herausgebern beziehungsweise den externen Rechteinhabern. [Siehe Rechtliche Hinweise.](#)

Conditions d'utilisation

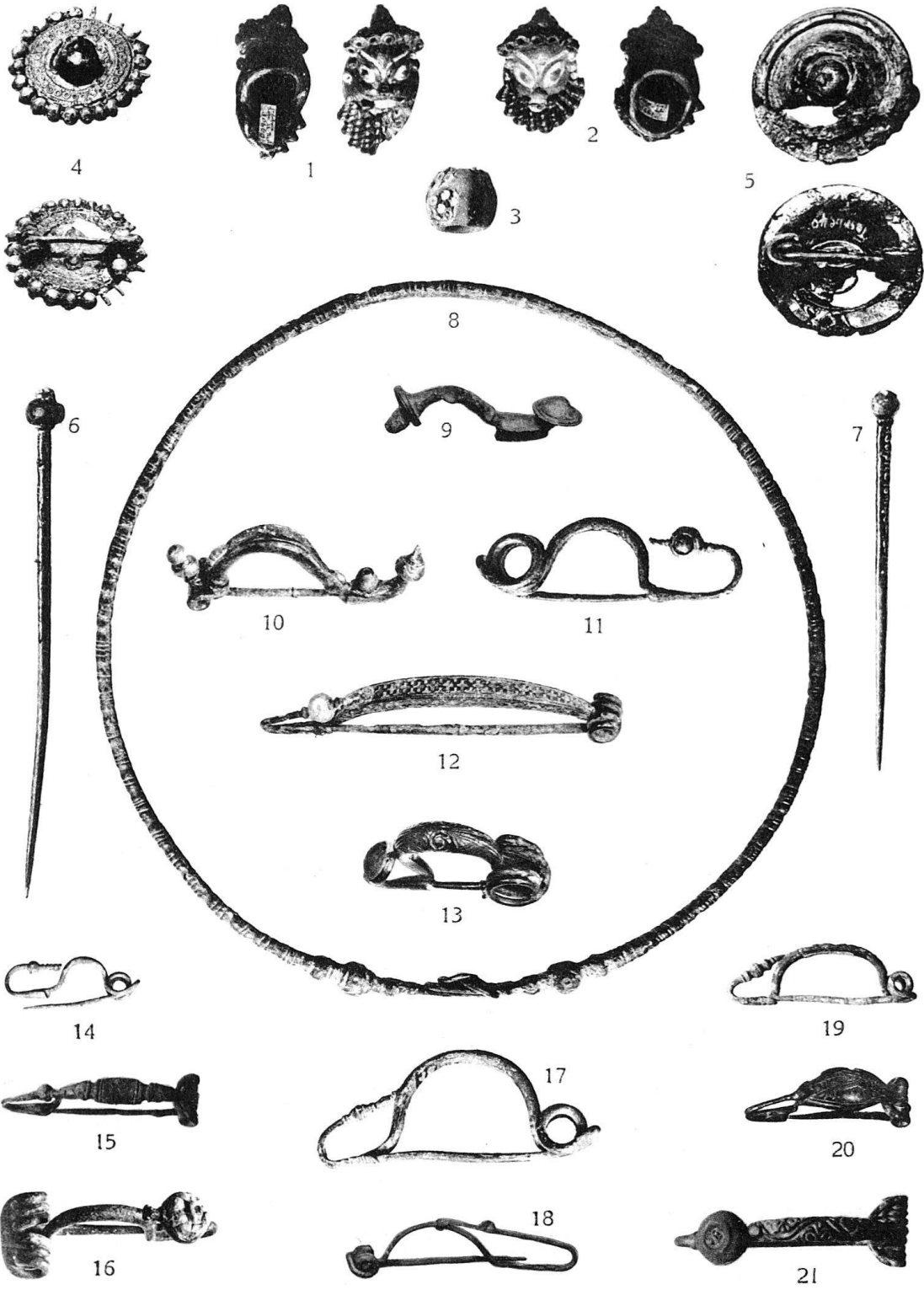
L'ETH Library est le fournisseur des revues numérisées. Elle ne détient aucun droit d'auteur sur les revues et n'est pas responsable de leur contenu. En règle générale, les droits sont détenus par les éditeurs ou les détenteurs de droits externes. [Voir Informations légales.](#)

Terms of use

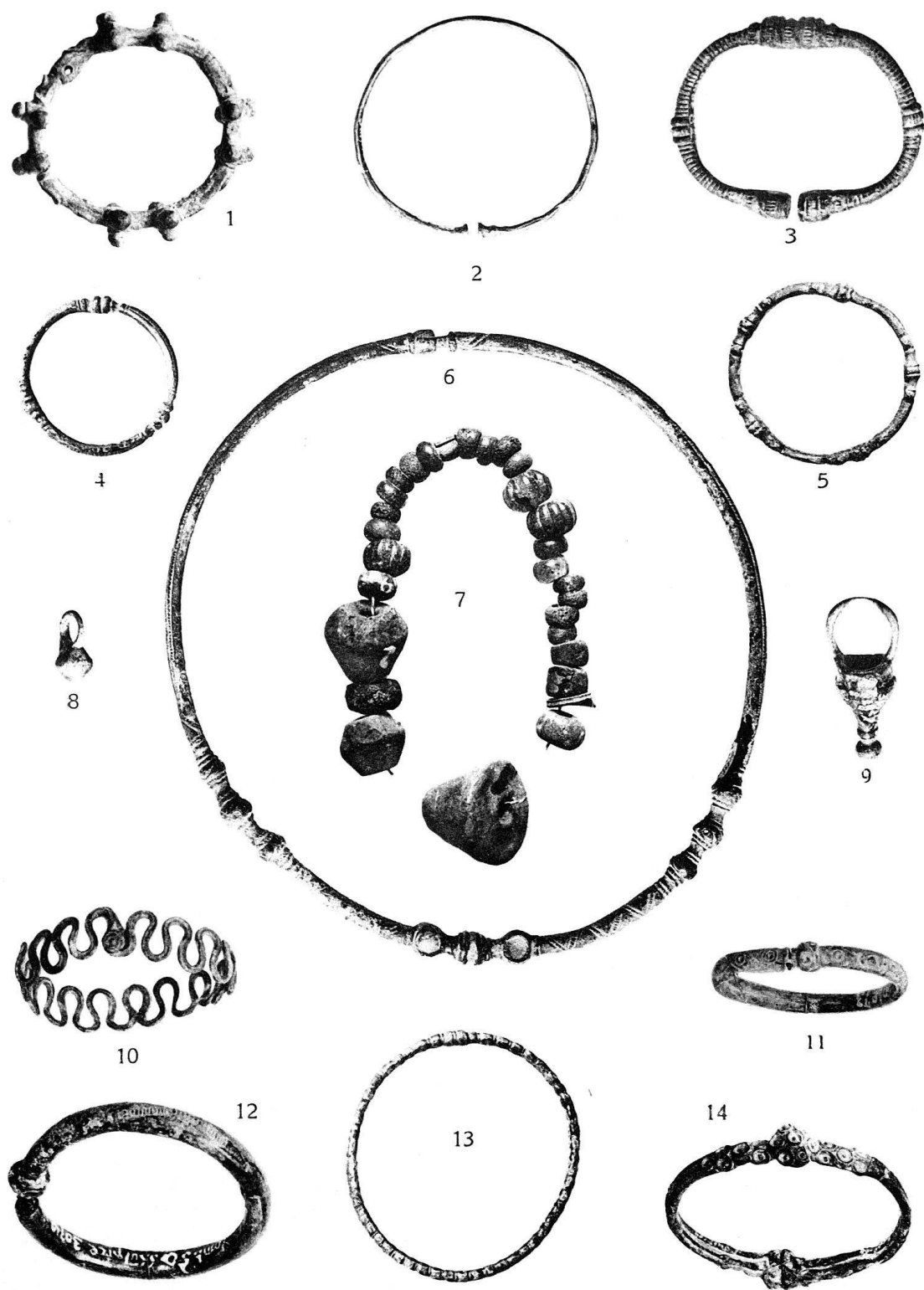
The ETH Library is the provider of the digitised journals. It does not own any copyrights to the journals and is not responsible for their content. The rights usually lie with the publishers or the external rights holders. [See Legal notice.](#)

Download PDF: 15.03.2025

ETH-Bibliothek Zürich, E-Periodica, <https://www.e-periodica.ch>



Cimetière de St - Sulpice (Vaud)



Cimetière de St-Sulpice (Vaud)



b

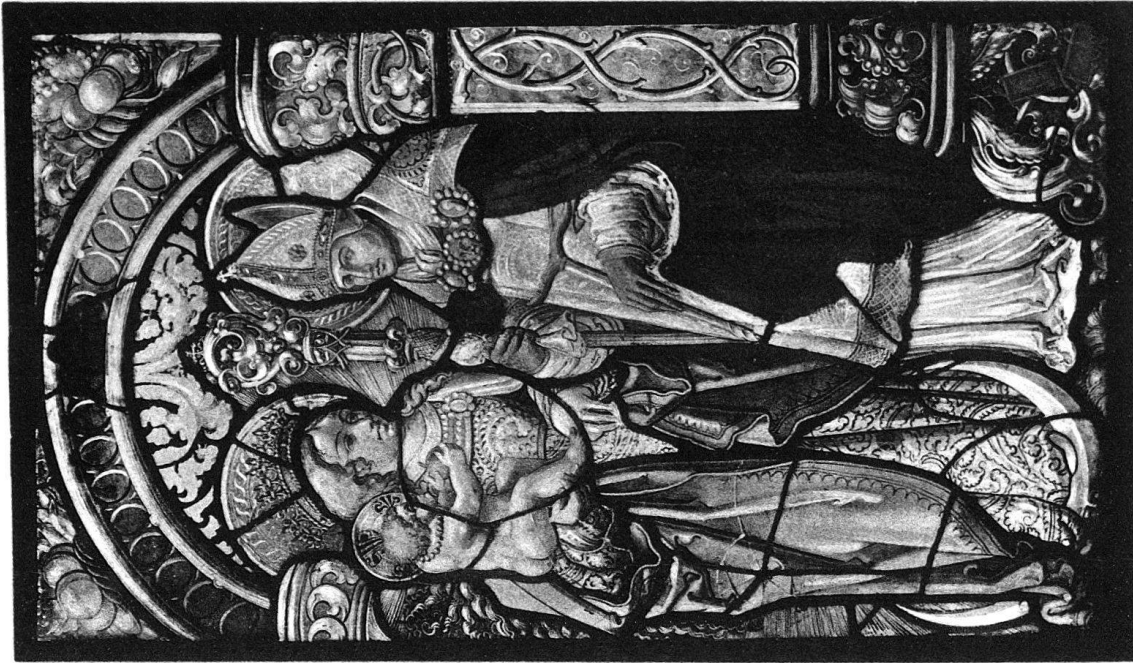


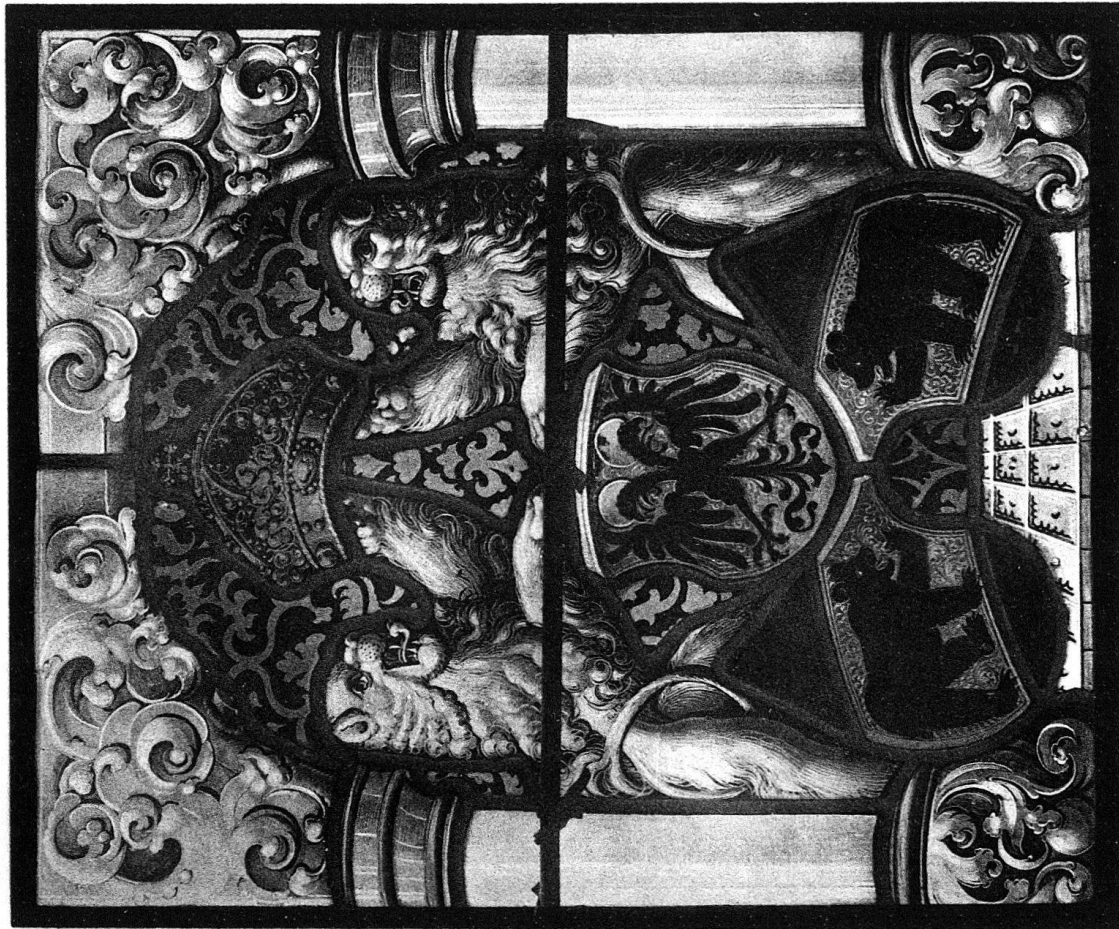
a

Hans Funk in Bern.
 Runde Renten Scheiben von Bern; a) aus der Kirche von Rain (Kt. Aargau), b) unbekannter Herkunft, beide in der
 Silberkammer des hist. Museums in Bern.



Hans Funk in Bern
 Figurenscheiben des ehem. Cisterzienser Klosters St. Urban und der Stifft St. Leodegar in Luzern
 in der Kirche zu Zofingen.





a



b

Hans Sunk in Bern

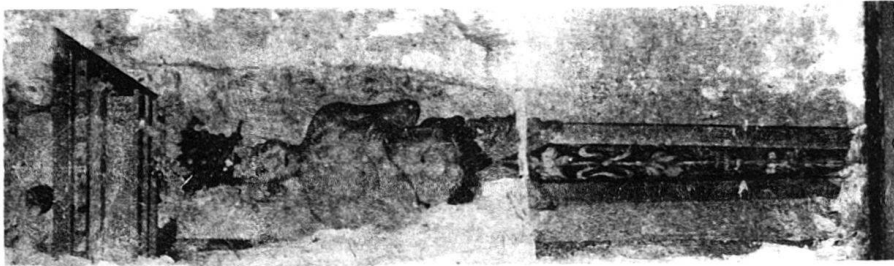
a) Standesscheibe von Bern. b) St. Leodegar, Patron der Chorherrenstift Schönenwerd, beide in der Kirche von Uerlikheim (Kt. Aargau).



3

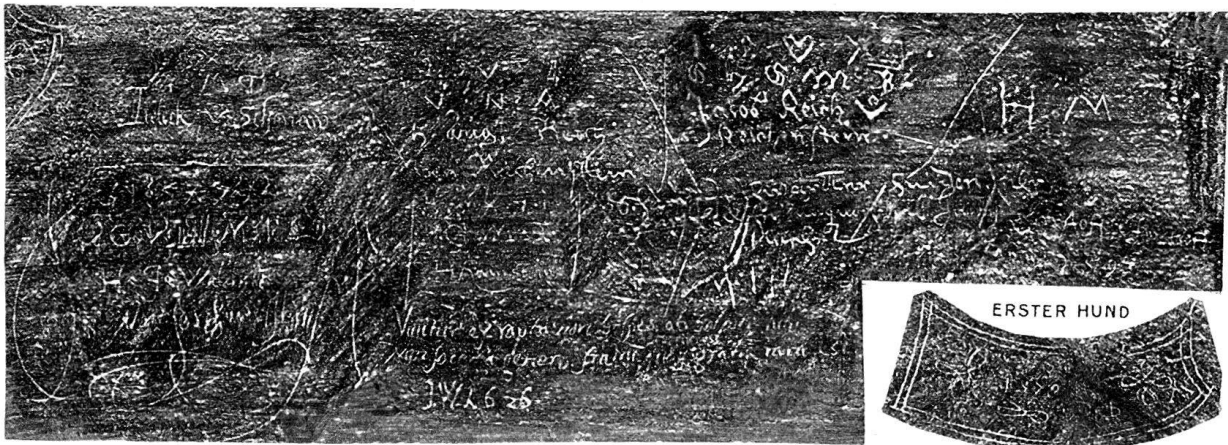
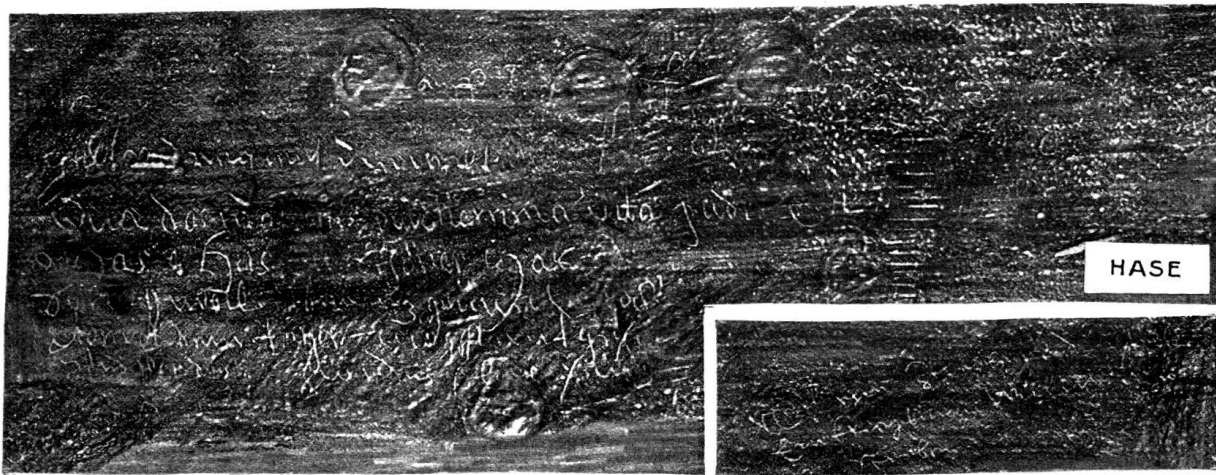


4



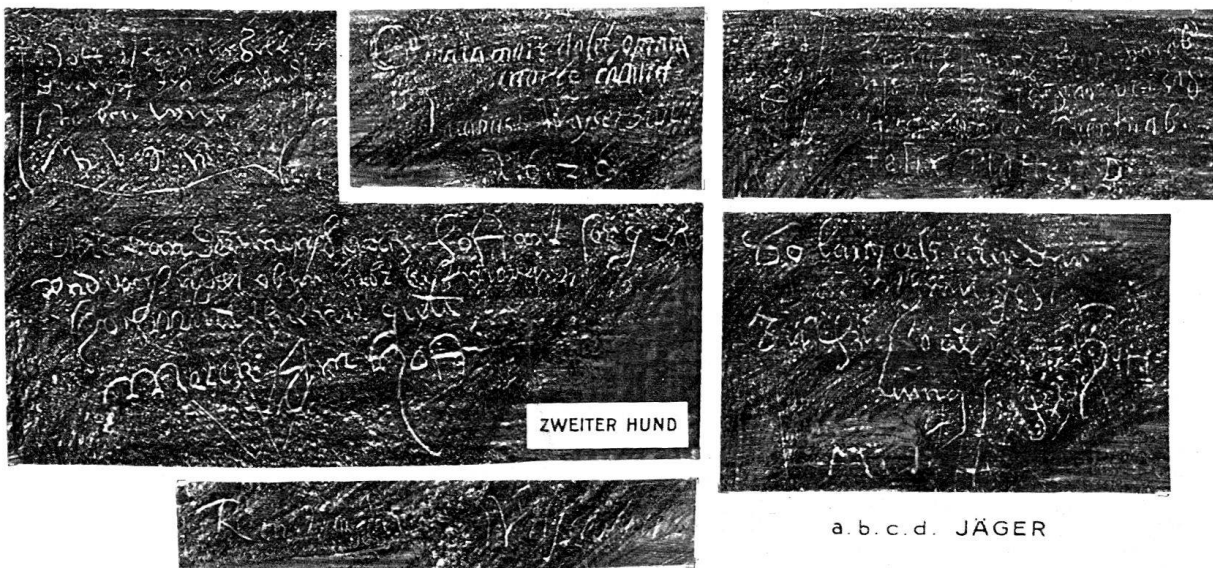
2

Wandmalereien des 16. Jahrhunderts in Basel.
 1-2 Türeinfassung mit Karyatiden (Marktplatz 14). 3. Hasenjagd (ebenda) 4. Hirsch- u. Hasenjagd (Hufgasse 19)
 (Nach Zeichnung von Ph. Labhardt, Basel).



a.

b.



c.

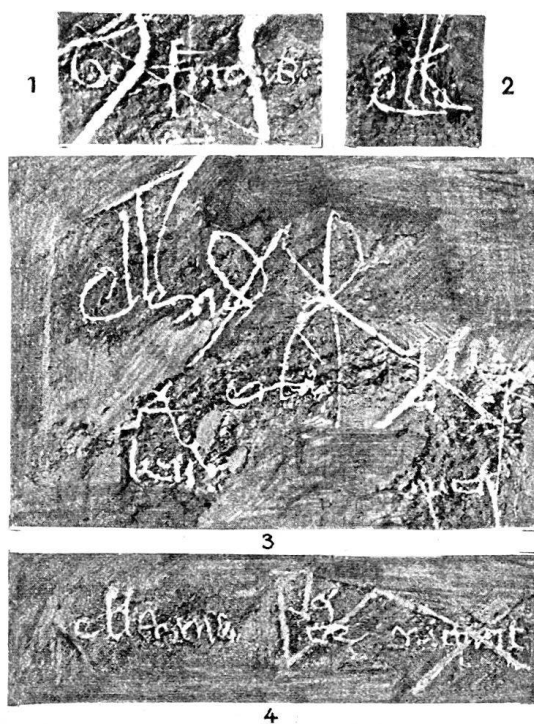
d.

Eingrabene Wandinschriften im Hause „zum Scheppelin“ in Basel (Marktplatz 14).



DRITTER HUND

(Haus „zum Scheppelin“)



(Haus „zum Tanz“)

Eingegrabene Wandinschriften in den Häusern „zum Scheppelin“ und „zum Tanz“ in Basel.