

**Zeitschrift:** Anzeiger für schweizerische Altertumskunde : Neue Folge = Indicateur d'antiquités suisses : Nouvelle série

**Herausgeber:** Schweizerisches Landesmuseum

**Band:** 19 (1917)

**Heft:** 4

**Anhang:** Tafeln

**Autor:** [s.n.]

### **Nutzungsbedingungen**

Die ETH-Bibliothek ist die Anbieterin der digitalisierten Zeitschriften. Sie besitzt keine Urheberrechte an den Zeitschriften und ist nicht verantwortlich für deren Inhalte. Die Rechte liegen in der Regel bei den Herausgebern beziehungsweise den externen Rechteinhabern. [Siehe Rechtliche Hinweise.](#)

### **Conditions d'utilisation**

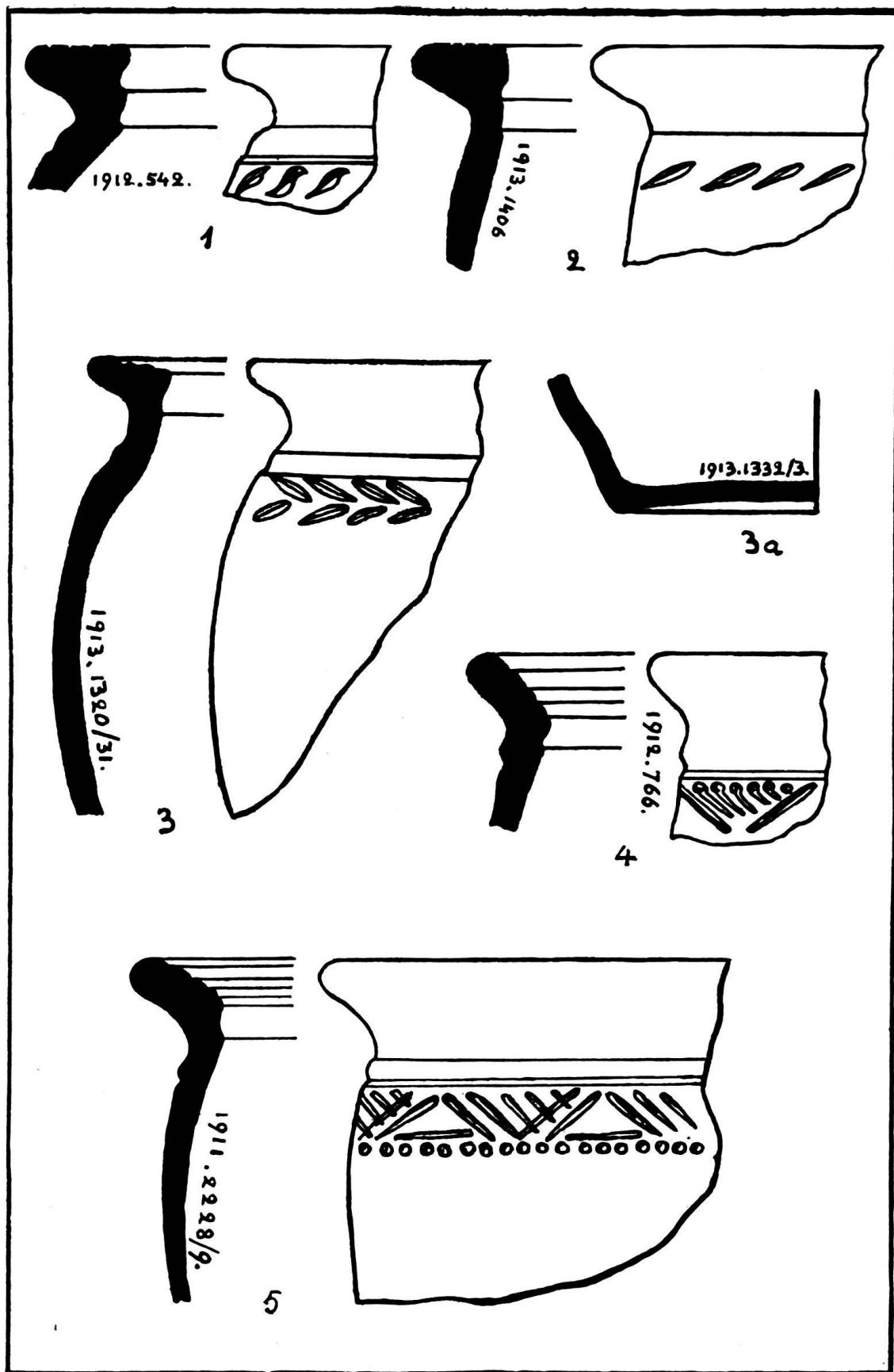
L'ETH Library est le fournisseur des revues numérisées. Elle ne détient aucun droit d'auteur sur les revues et n'est pas responsable de leur contenu. En règle générale, les droits sont détenus par les éditeurs ou les détenteurs de droits externes. [Voir Informations légales.](#)

### **Terms of use**

The ETH Library is the provider of the digitised journals. It does not own any copyrights to the journals and is not responsible for their content. The rights usually lie with the publishers or the external rights holders. [See Legal notice.](#)

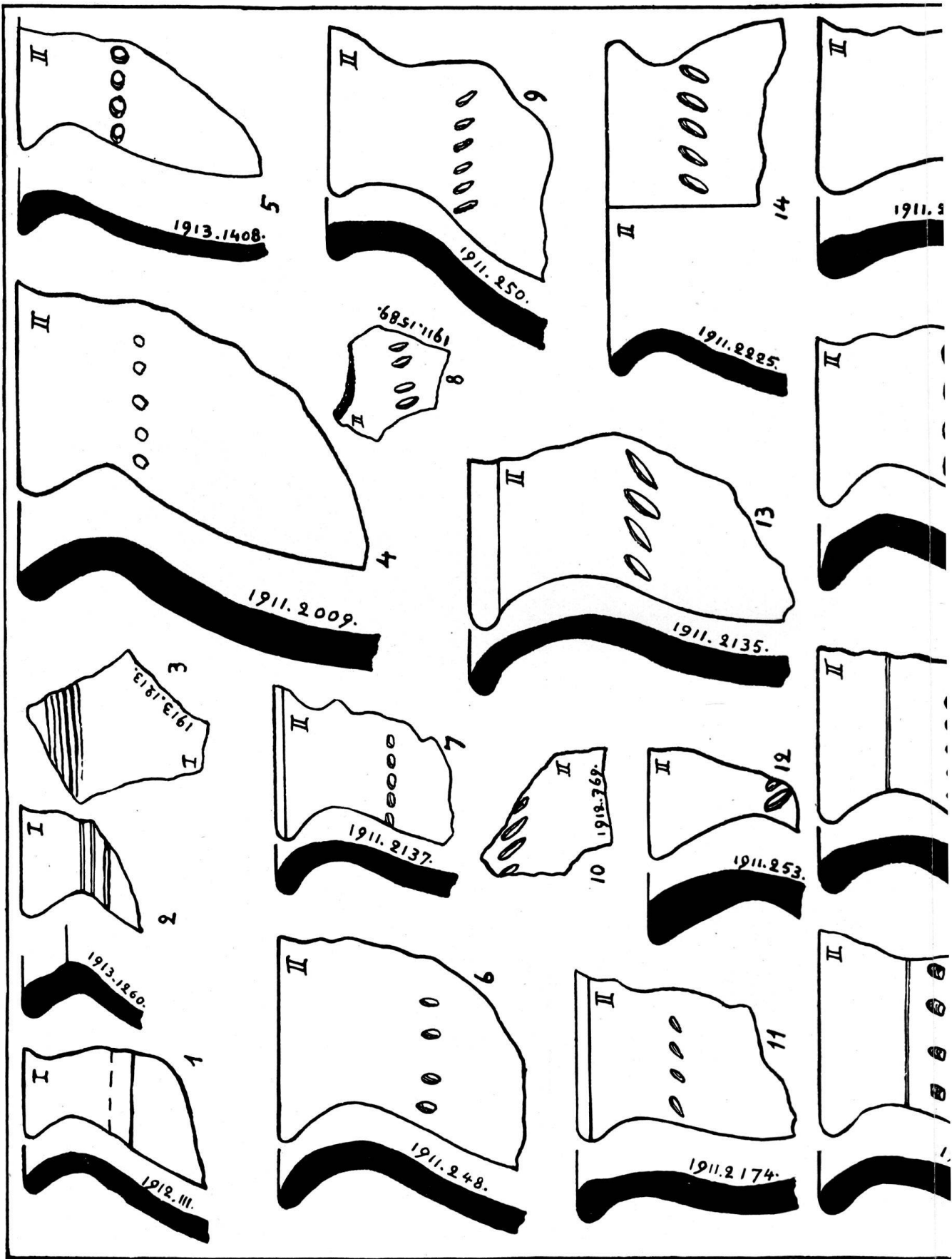
**Download PDF:** 02.04.2025

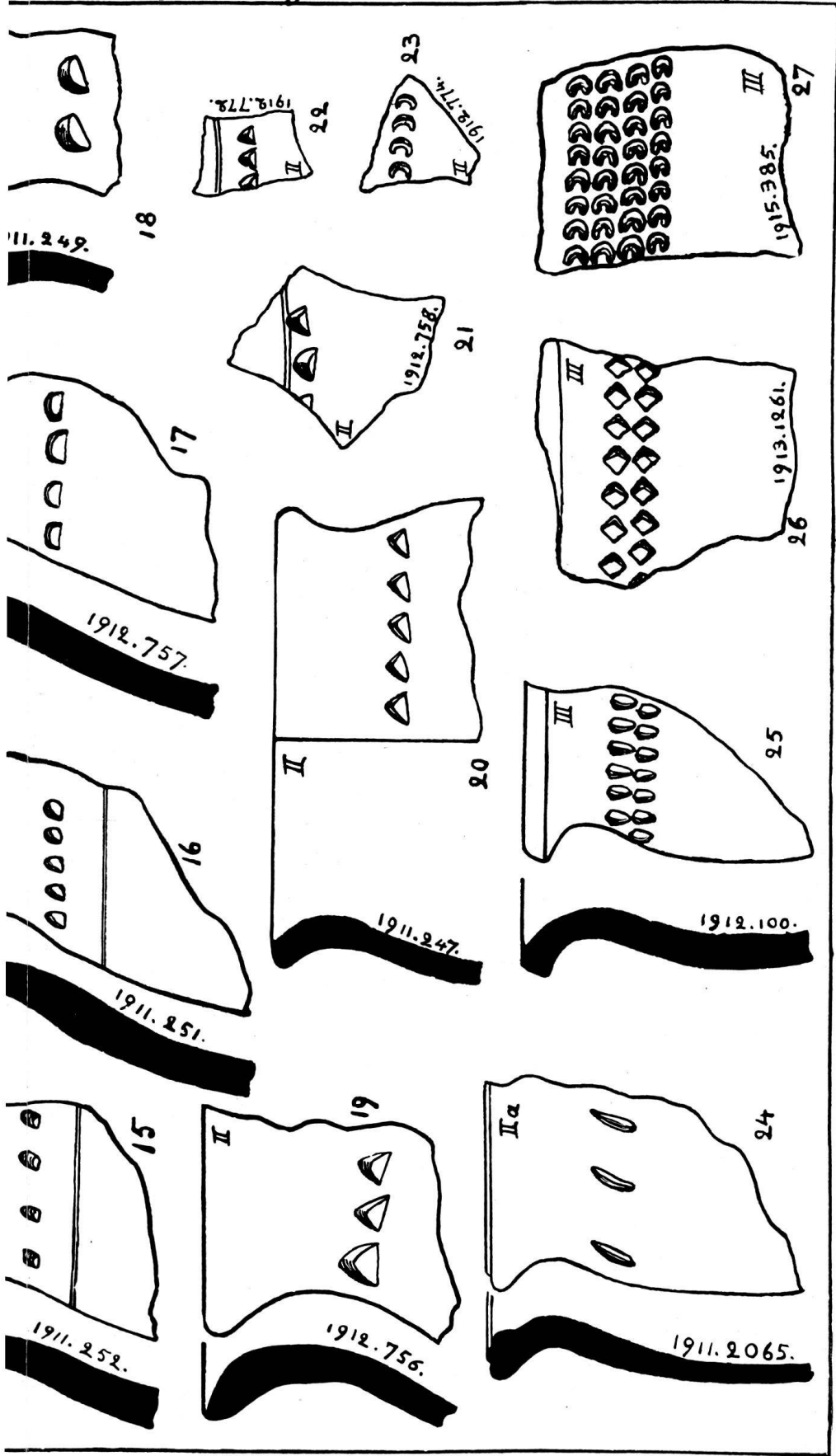
**ETH-Bibliothek Zürich, E-Periodica, <https://www.e-periodica.ch>**



GROSSE, VERZIERTE KOCHHÄFEN.

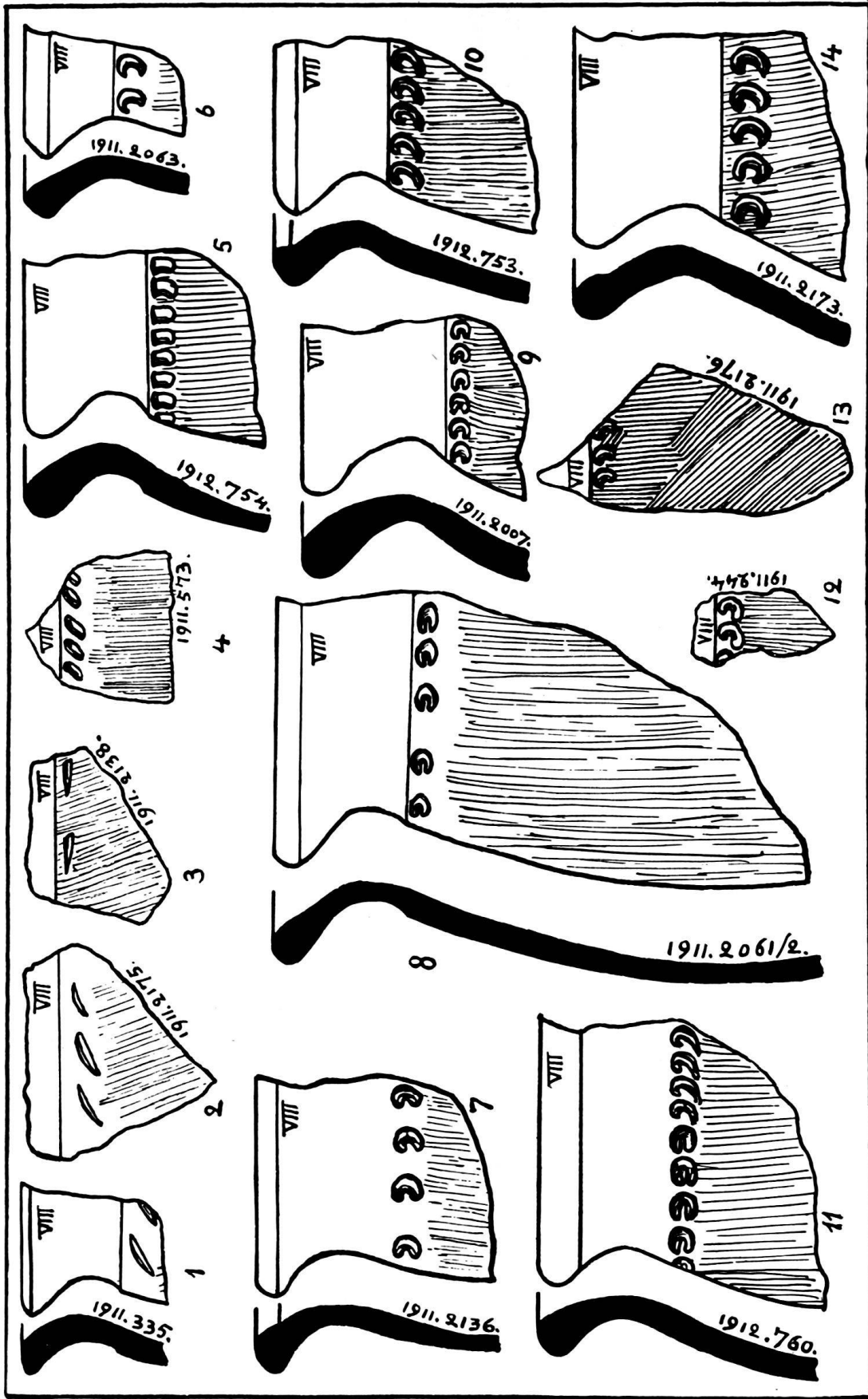
Randprofile. ( $\frac{1}{2}$  nat. Gr.)



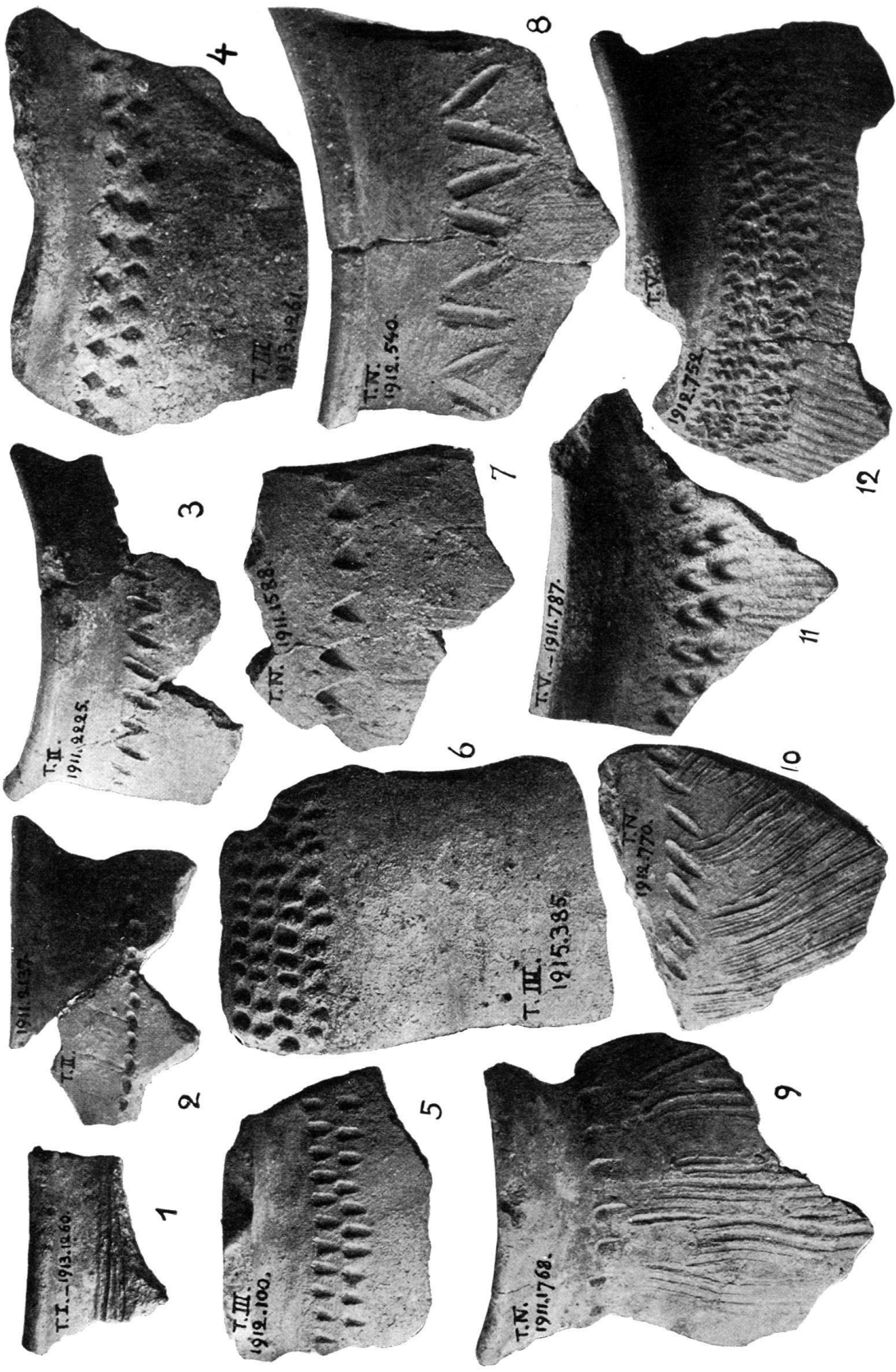


VERZIERTE KOCHTÖPFE. (Typus I—III.)

Randprofile und Wandstücke. ( $\frac{1}{2}$  nat. Gr.)

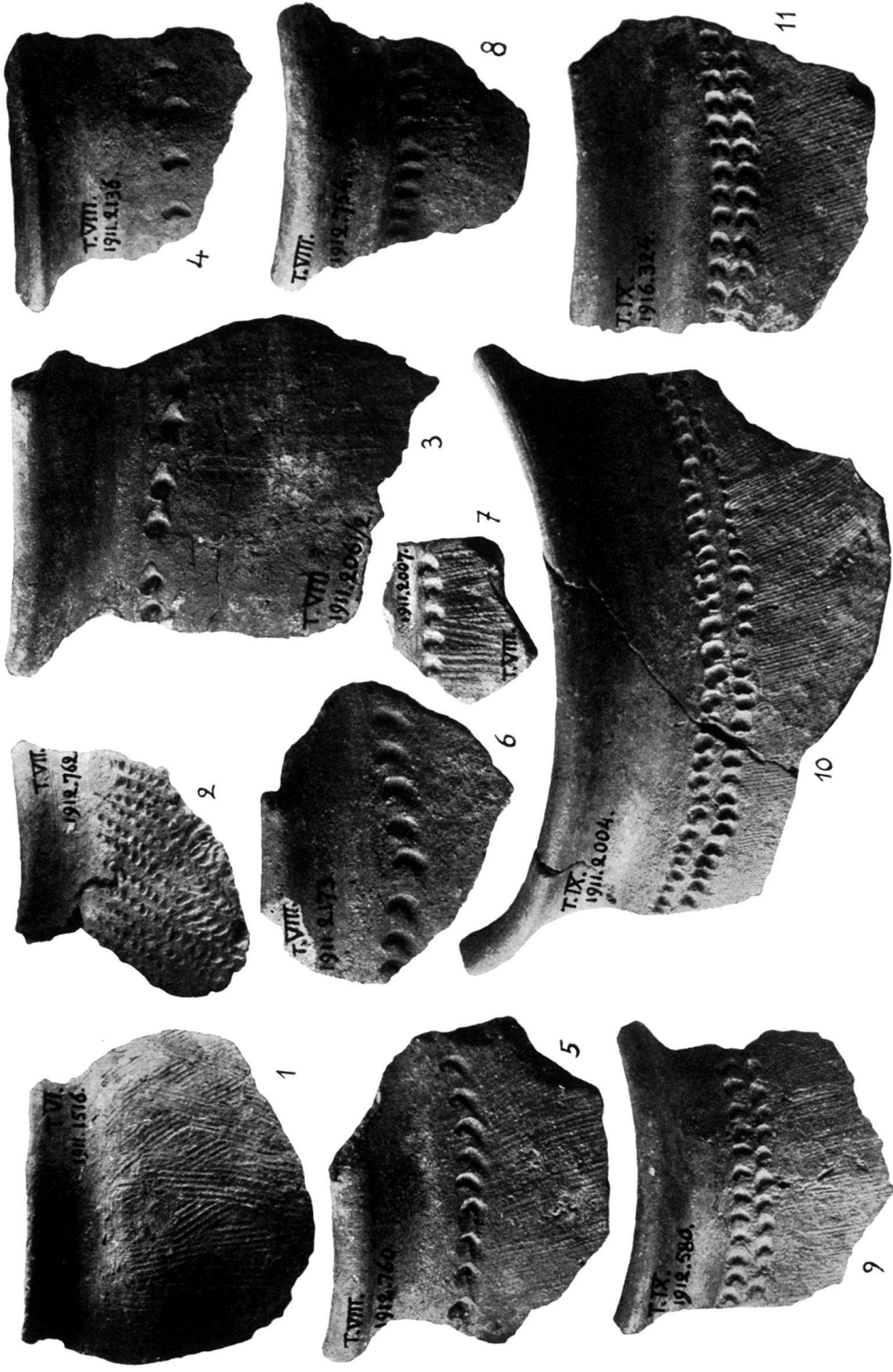


VERZIERTE KOCHTÖPFE. (Typus VIII.)  
 Randprofile und Wandstücke. (1/2 nat. Gr.)



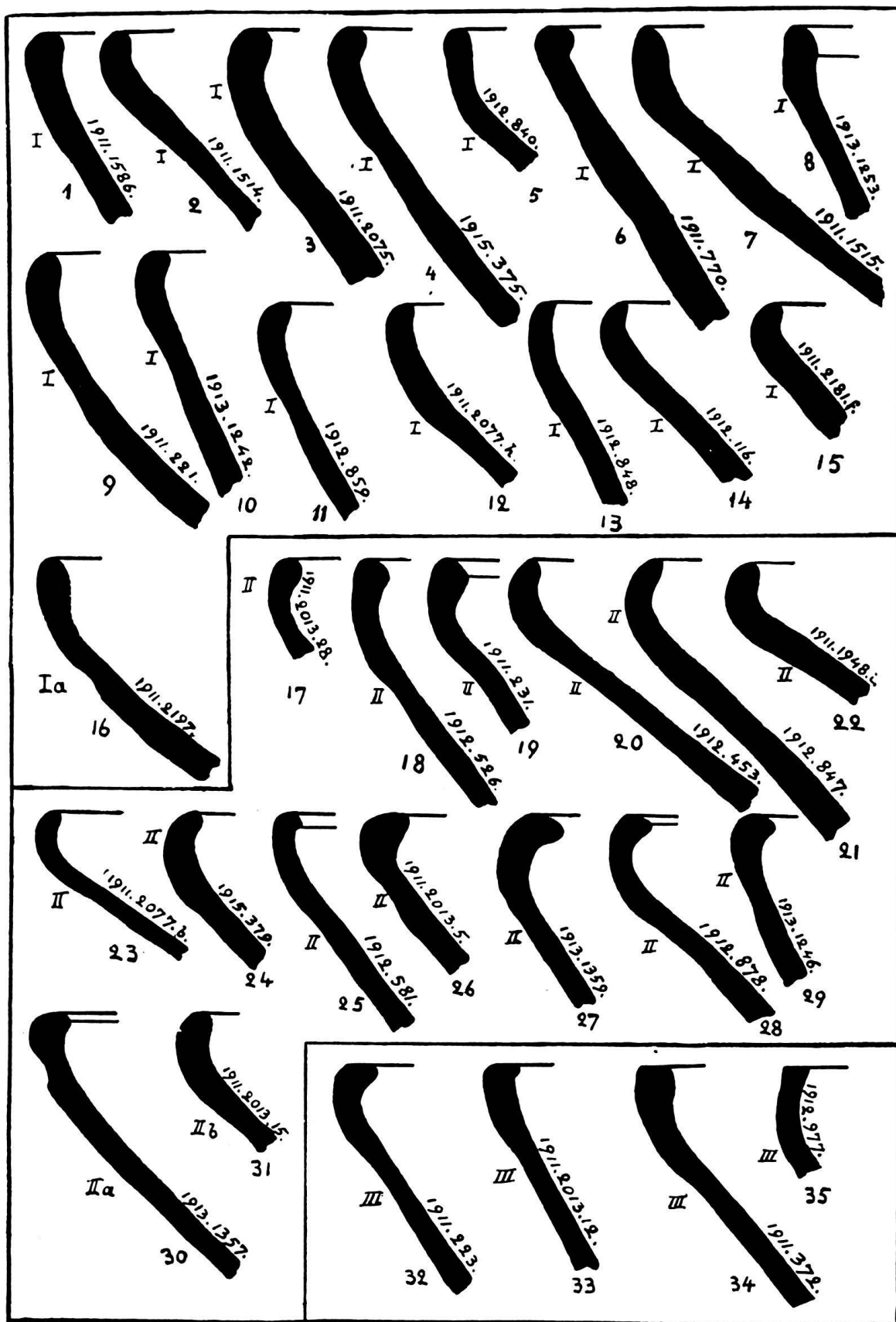
VERZIERTE KOCHTÖPFE. (Typus I—V.)

Rand- und Wandstücke. (1/2 nat. Gr.)



VERZIERTE KOCHTÖPFE. (Typus VI—IX.)

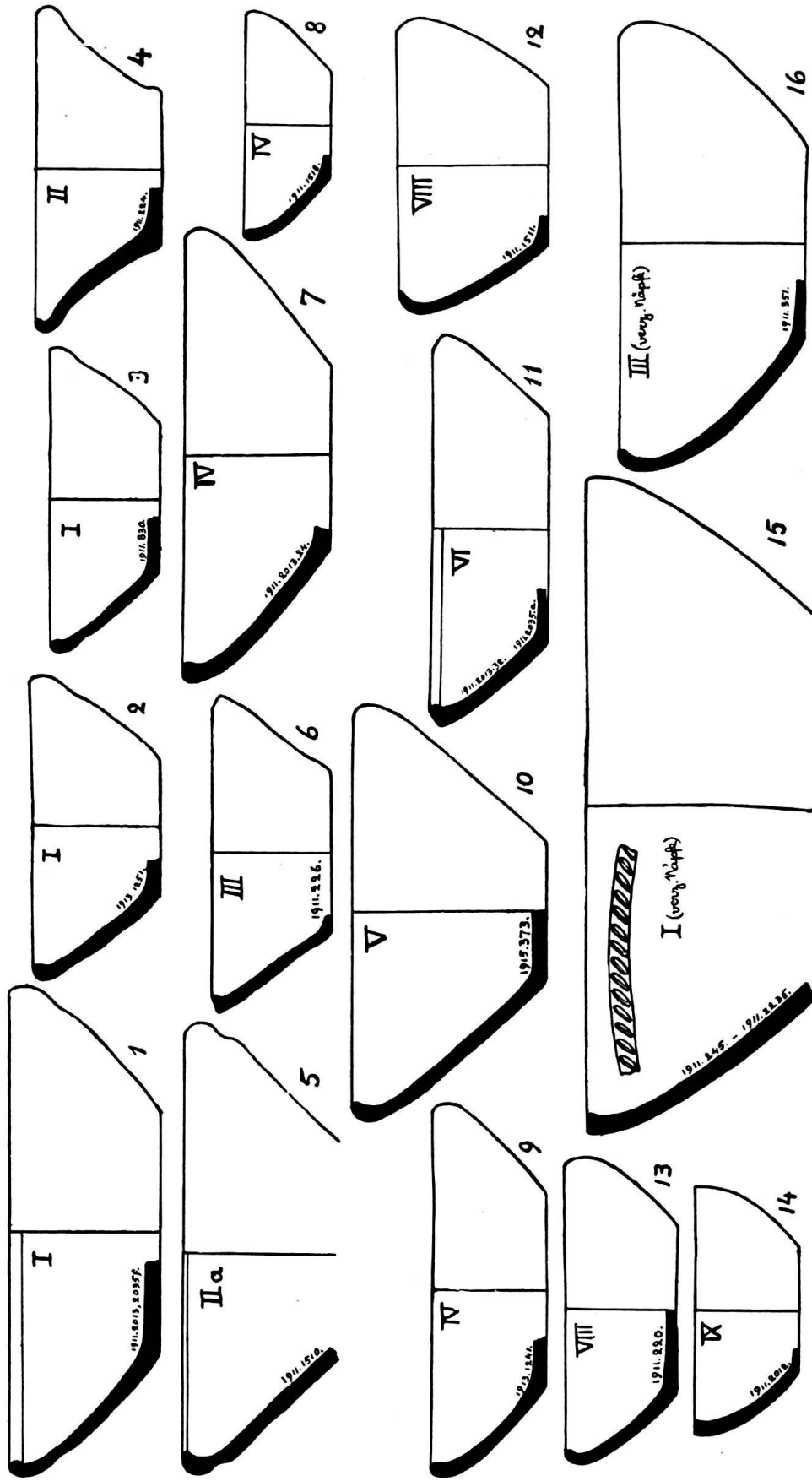
Rand- und Wandstücke. (1/2 nat. Gr.)



EINFACHE NÄPFE. (Typus I—III.)

Randprofile. (1/2 nat. Gr.)

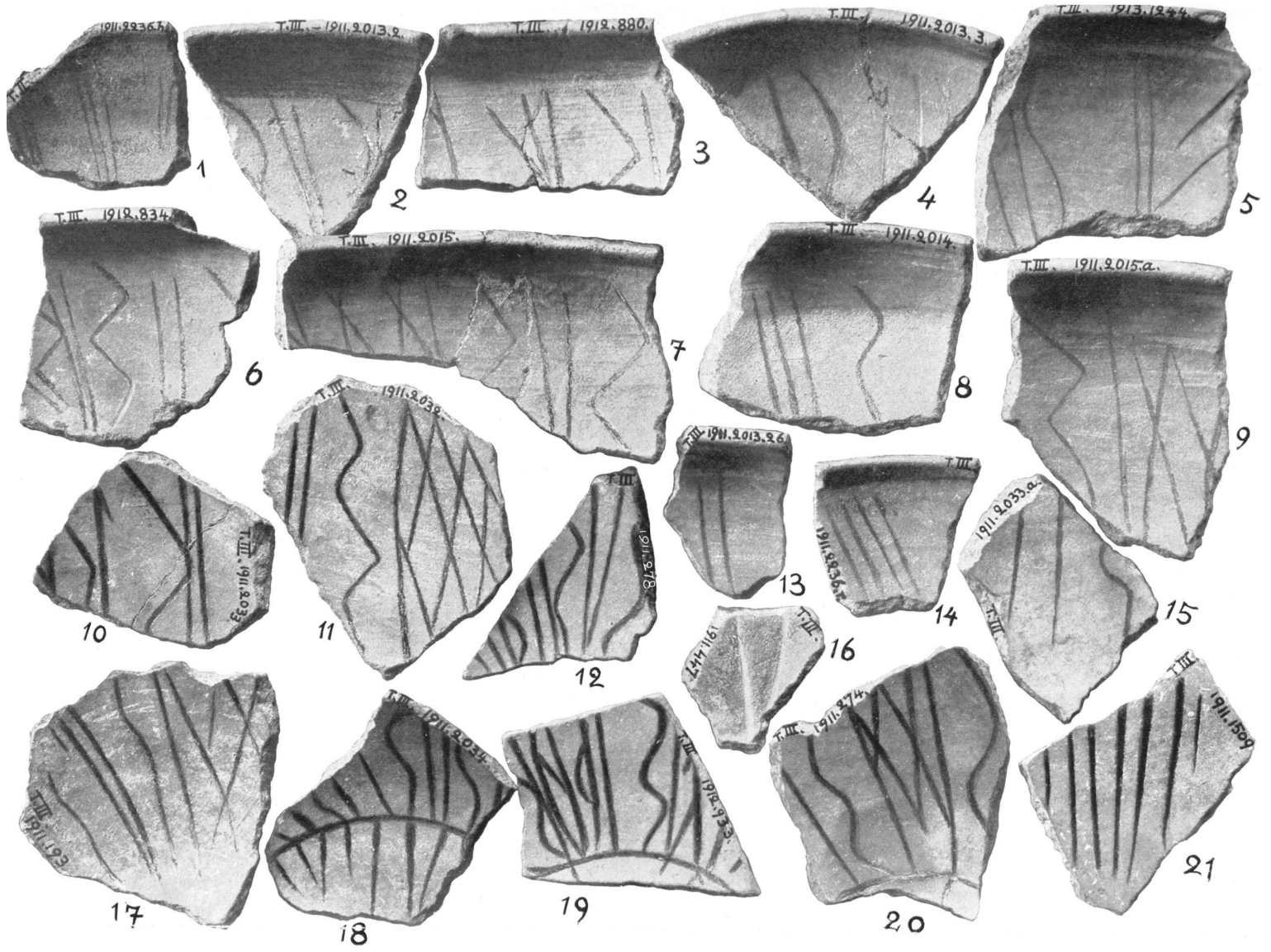




EINFACHE NÄPFE. (Typus I—IX.)

VERZIERTE NÄPFE. (Typus I und III.)

Ergänzte Gefäße. (1/4 nat. Gr.)



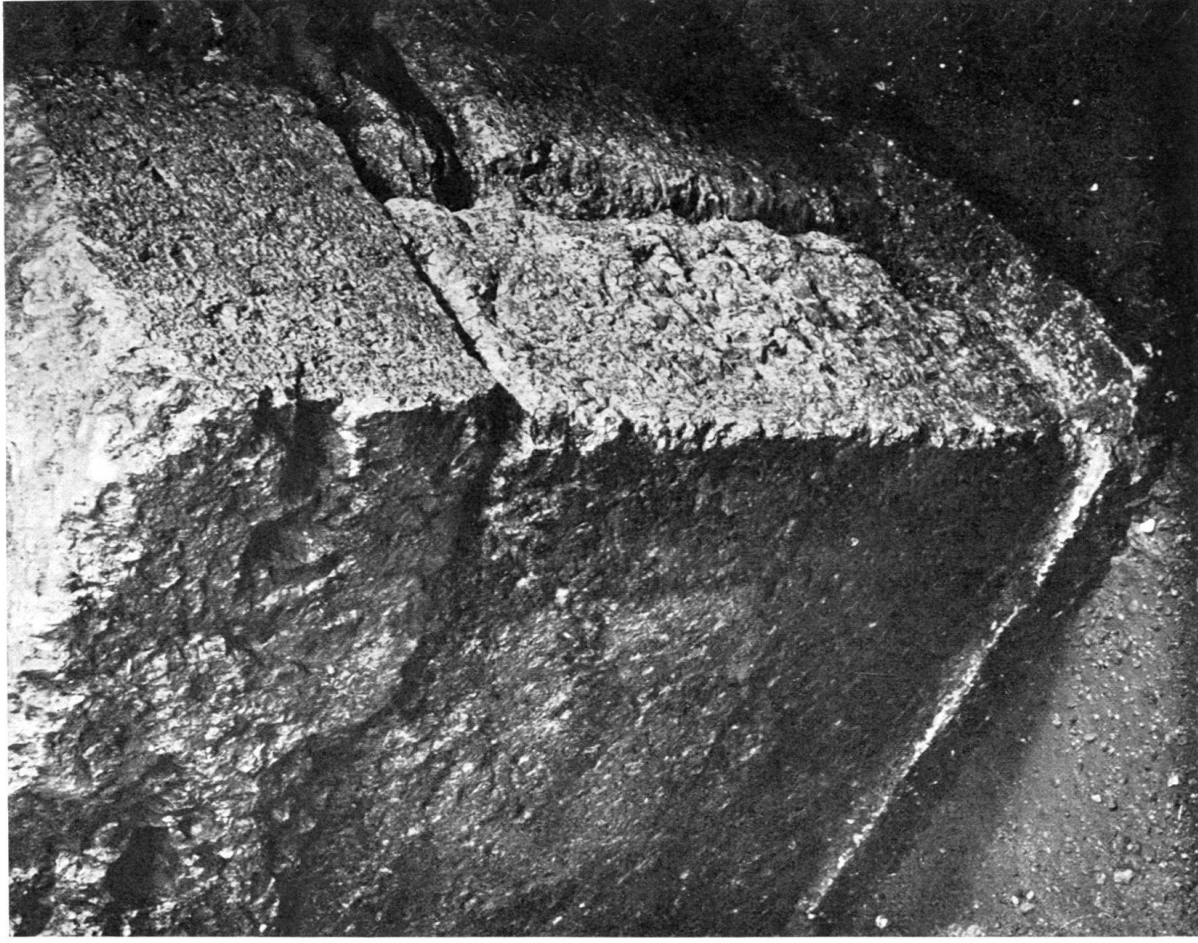
VERZIERTE NÄPFE (Typus II—III.)

Einglätteste Ornamente an der Innenwand (Fig. 1—20). ( $\frac{1}{2}$  nat. Gr.)



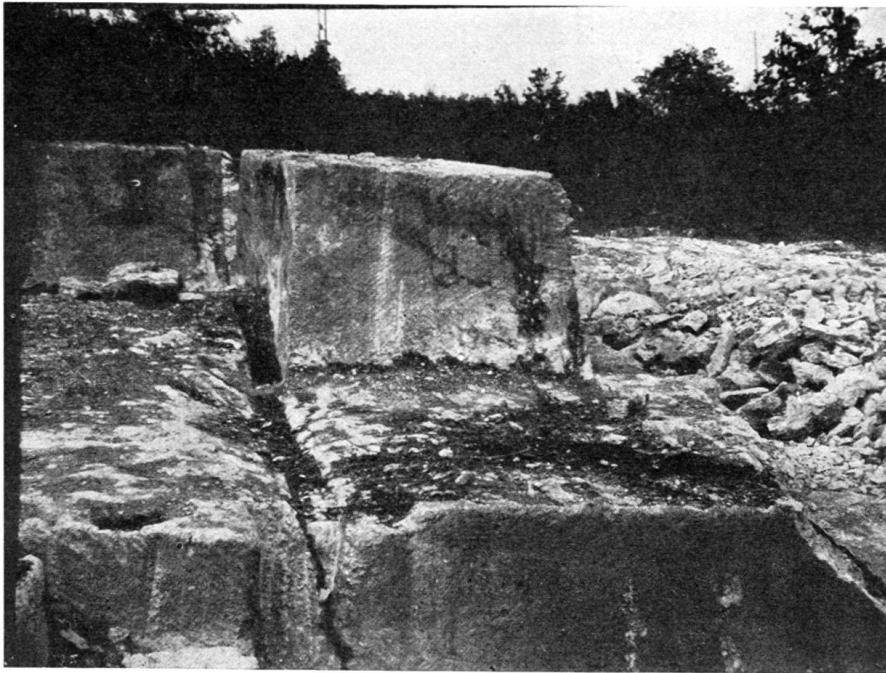
Angle de mur et pavé 3 m 60, à l'ouest du Martyrium de S. Maurice.

Indicateur d'antiquités suisses, 1917, n° 4



Mur romain, dégagé en 1917 et entouré d'un édicule.

Planche XXXI



L'Urgonien.

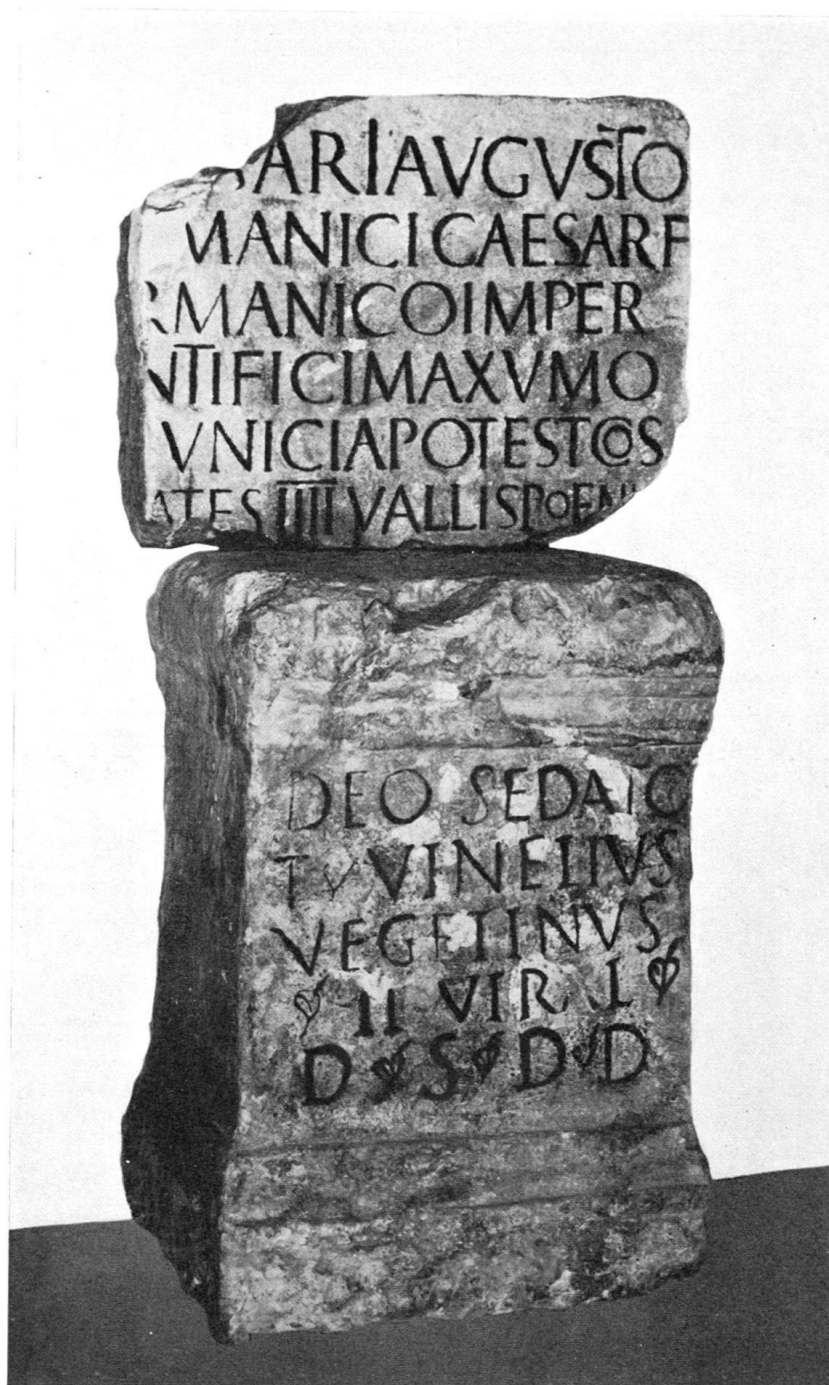
Carrière romaine déblayée, à la Lance, Commune de Concise, au bord du lac de Neuchâtel.



Urgonien de la Lance et Sarcophages en grès coquillier de la Molière, aux fouilles de St-Maurice.



Autel votif de Jupiter, à Vionnaz, en Valais, découvert en 1900.

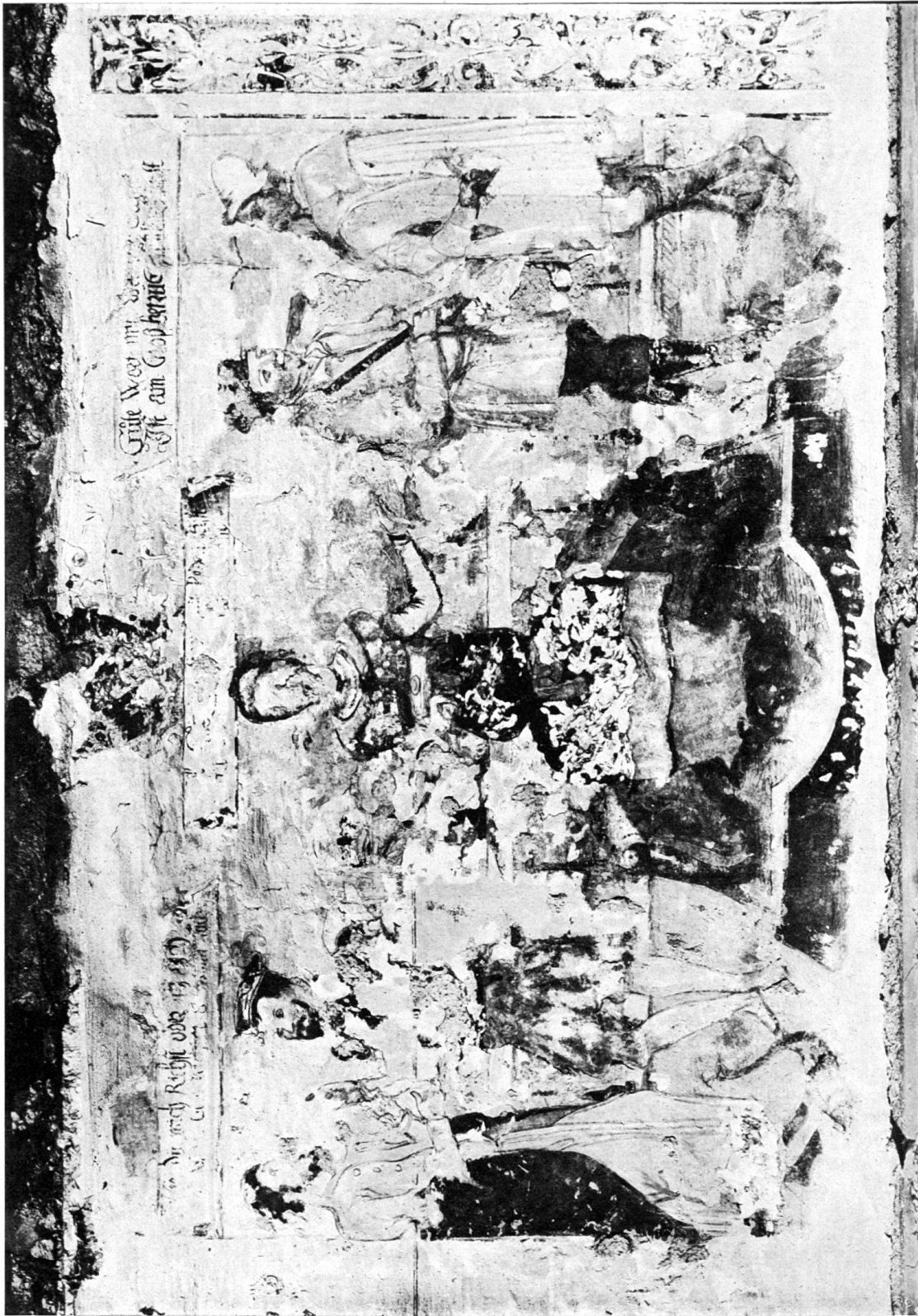


Dédicace à l'empereur Caligula. Autel dédié à Deo Sedato.



Tombeau de Nitonia Avitiana.

Deux pavés superposés, sous les racines d'un arbre.



Wandgemälde im Appenzeller Rathaus: Gerichtsbild.





Wandgemälde im Appenzeller Rathaus: Verkauf Josephs.



Wandgemälde im Appenzeller Rathaus: Kreuzigung.



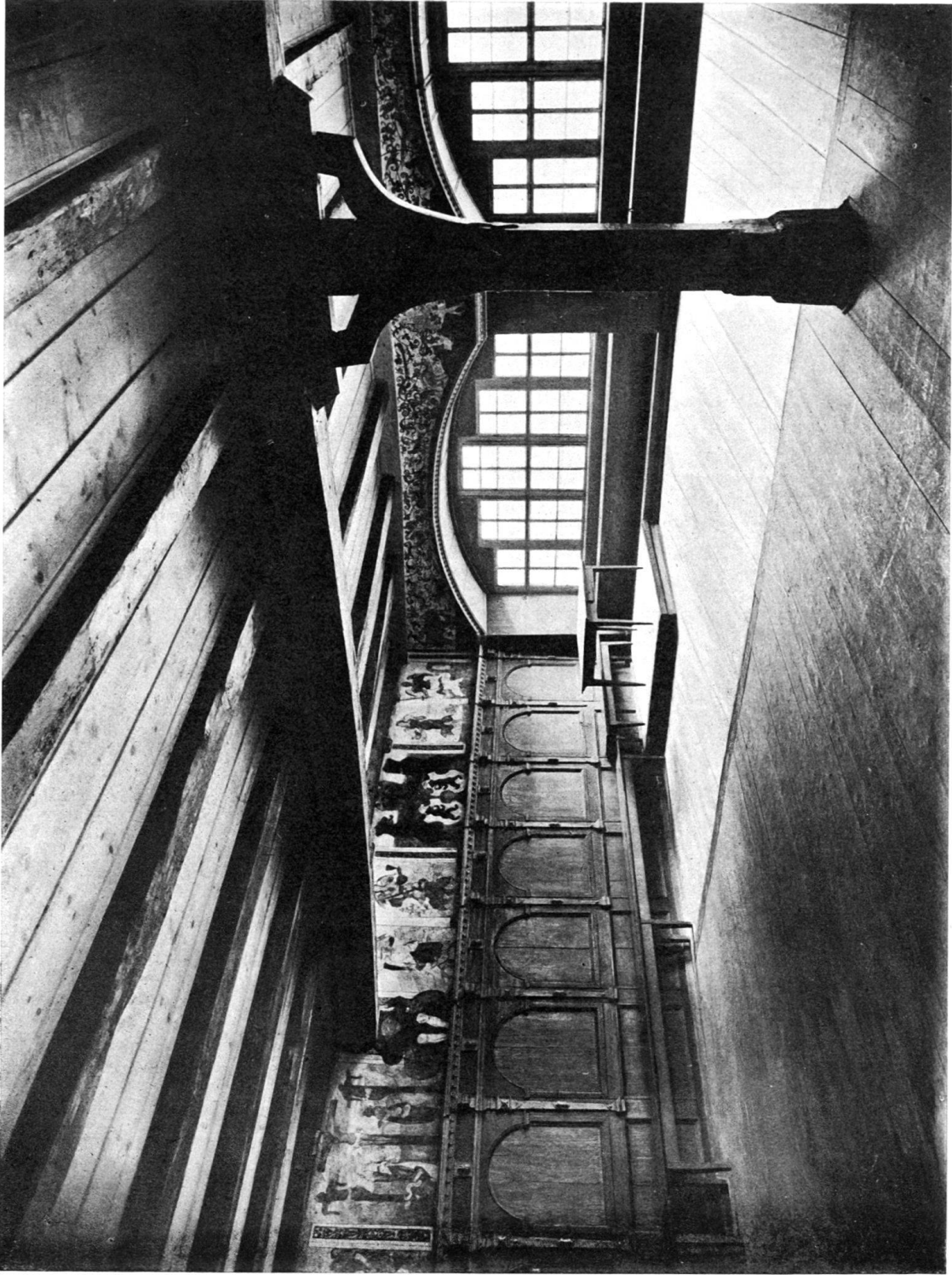
Wandgemälde im Appenzeller Rathaus. Allegorische Figur: Caritas.



Wandgemälde im Appenzeller Rathaus. Allegorische Figur: Fides.



Wandgemälde im Appenzeller Rathaus. Allegorische Figur: Spes.



Appenzeller Rathausaal nach der Restauration der Wandgemälde.