

**Zeitschrift:** Zeitschrift für schweizerische Archäologie und Kunstgeschichte =  
Revue suisse d'art et d'archéologie = Rivista svizzera d'arte e  
d'archeologia = Journal of Swiss archeology and art history

**Herausgeber:** Schweizerisches Nationalmuseum

**Band:** 3 (1941)

**Heft:** 2

**Autor:** [s.n.]

**Anhang:** Tafeln 21-40

### **Nutzungsbedingungen**

Die ETH-Bibliothek ist die Anbieterin der digitalisierten Zeitschriften. Sie besitzt keine Urheberrechte an den Zeitschriften und ist nicht verantwortlich für deren Inhalte. Die Rechte liegen in der Regel bei den Herausgebern beziehungsweise den externen Rechteinhabern. [Siehe Rechtliche Hinweise.](#)

### **Conditions d'utilisation**

L'ETH Library est le fournisseur des revues numérisées. Elle ne détient aucun droit d'auteur sur les revues et n'est pas responsable de leur contenu. En règle générale, les droits sont détenus par les éditeurs ou les détenteurs de droits externes. [Voir Informations légales.](#)

### **Terms of use**

The ETH Library is the provider of the digitised journals. It does not own any copyrights to the journals and is not responsible for their content. The rights usually lie with the publishers or the external rights holders. [See Legal notice.](#)

**Download PDF:** 26.11.2024

**ETH-Bibliothek Zürich, E-Periodica, <https://www.e-periodica.ch>**



Fig. 12



Fig. 13



Fig. 14



Fig. 15

Fig. 12. SARCOPHAGE D'UNE DAME ROMAINE (N° 11) — Fig. 13. ÉPITAPHE D'UN ANCIEN MAGISTRAT MUNICIPAL (N° 12) — Fig. 14. CIPPE FUNÉRAIRE (N° 13) — Fig. 15. PARTIE SUPÉRIEURE D'UN AUTEL (N° 13a)

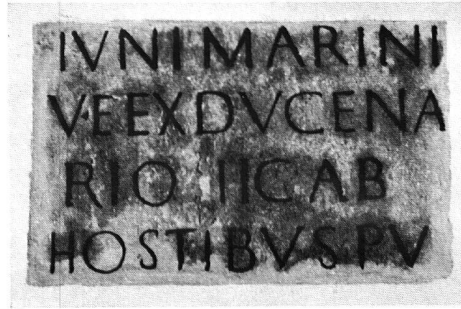


Fig. 16



Fig. 17



Fig. 18



Fig. 19

Fig. 16. ÉPITAPHE D'UN CHEVALIER ROMAIN (N° 14) — Fig. 17. STÈLE FUNÉRAIRE D'UN DUUMVIR (N° 15) — Fig. 18. STÈLE FUNÉRAIRE (N° 16) — Fig. 19. STÈLE FUNÉRAIRE (N° 17)



Fig. 20

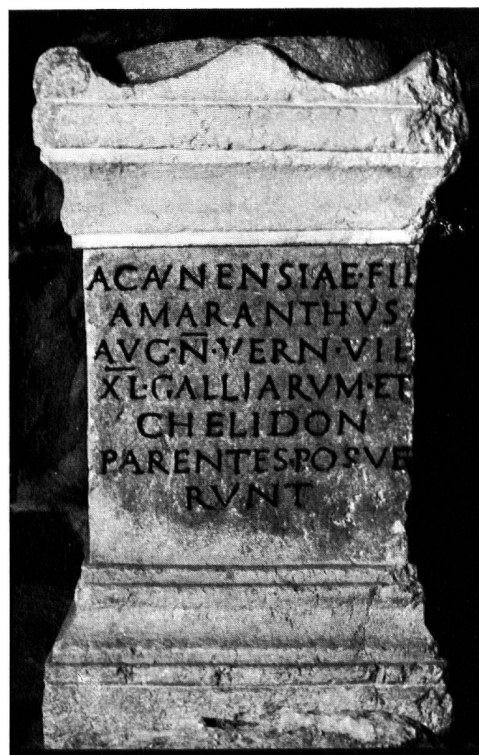


Fig. 21

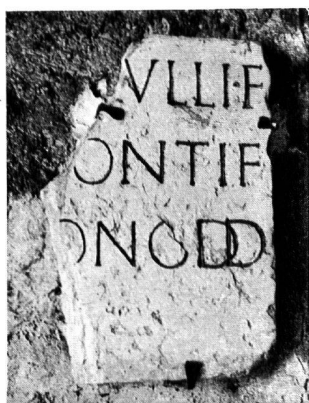


Fig. 22

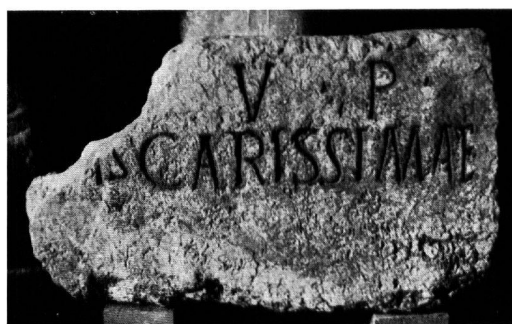


Fig. 23

Fig. 20. ÉPITAPHE D'UN SÉVIR, A MASSONGEX (N° 18) — Fig. 21. CIPPE FUNÉRAIRE D'UNE JEUNE FILLE (N° 19) — Fig. 22. FRAGMENT D'UNE ÉPITAPHE (N° 20) — Fig. 23. FRAGMENT D'UNE ÉPITAPHE (N° 21)



Fig. 24

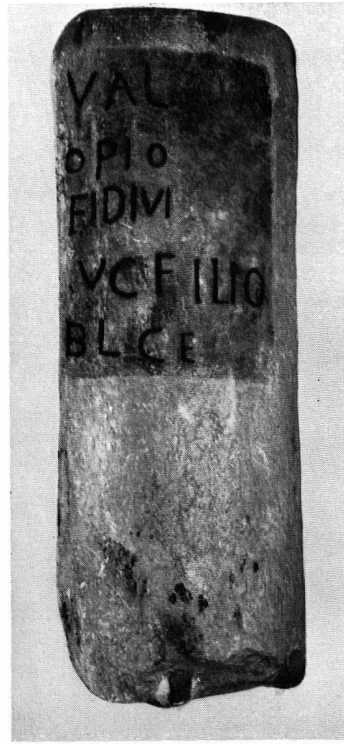


Fig. 25

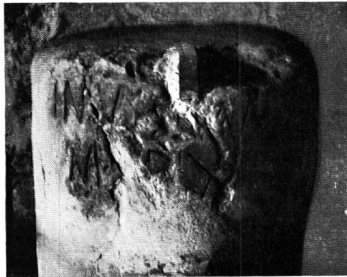


Fig. 26

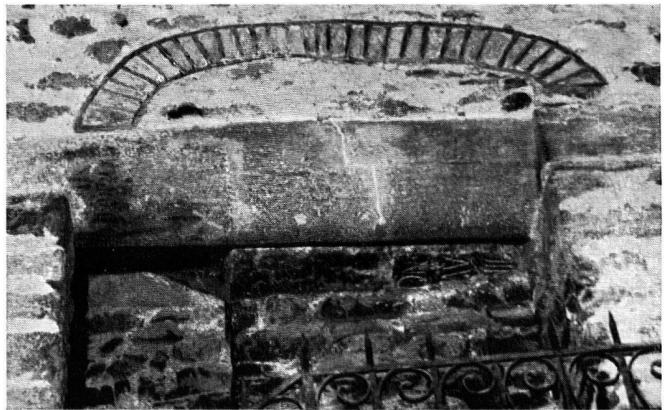


Fig. 27

Fig. 24. MILLIAIRE AU NOM DE CONSTANTIN (N<sup>o</sup> 23) — Fig. 25. MILLIAIRE AU NOM DE CONSTANTIN (N<sup>o</sup> 24) — Fig. 26. FRAGMENT D'UN MILLIAIRE (N<sup>o</sup> 25) — Fig. 27. MILLIAIRE AU NOM DE CONSTANTIN ET FRAGMENT D'UNE INSCRIPTION LATINE (Nos 26 et 26a)

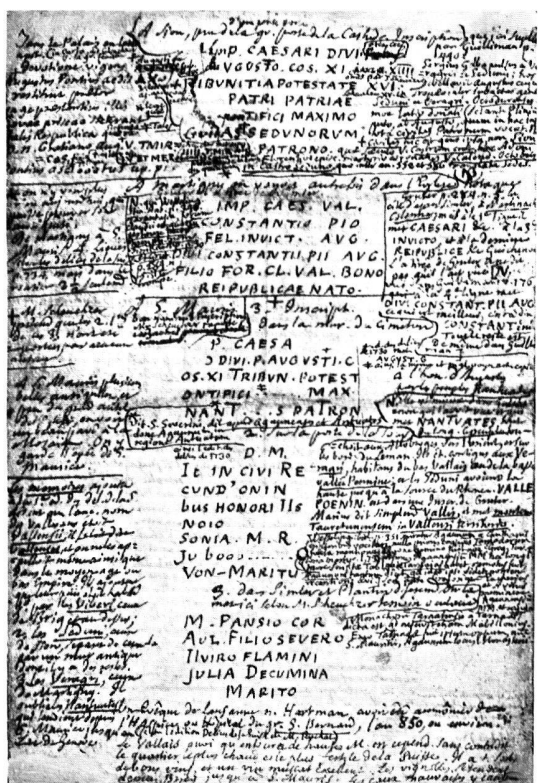


Fig. 28

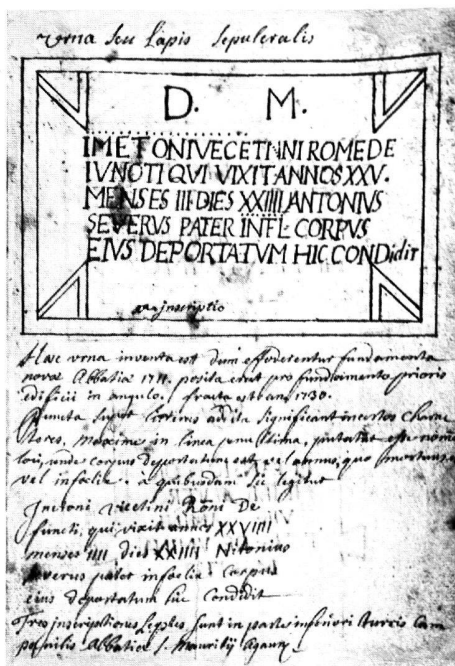


Fig. 29

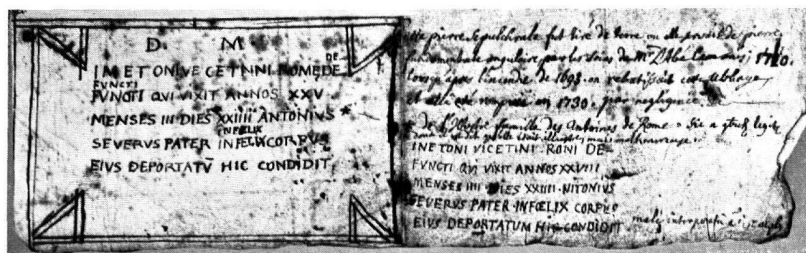


Fig. 30



*Su* Celsib.  
Dieses hat bey ihrem läben gemachet  
Julia Decumina, Decumini  
tochter/ein Prieſterin/ıc.

Fig. 31

DIVI, NEP  
IVVENTVT.

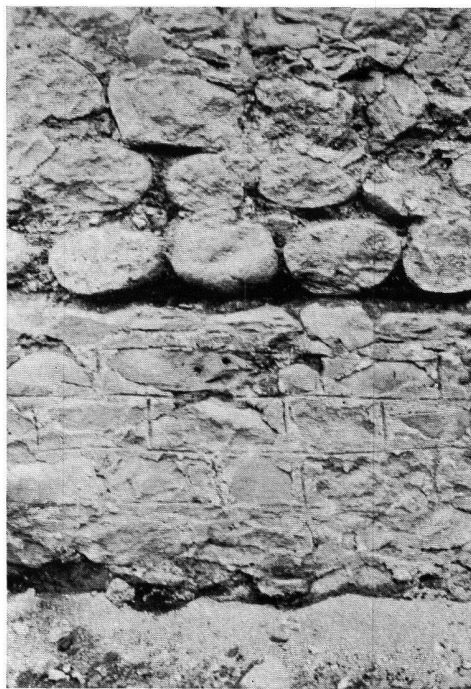


Dem Keyſer  
Lucio Auguſti  
ſohn / Julij ein-  
ckel/dem fürſtē  
der jügd/vnd  
erwählten Burs-  
germeiſter /ıc.

Uoch

Fig. 32

Fig. 28. MANUSCRIT DE F. ABAUZIT (1679—1767), avec la copie d'inscriptions latines de Sion, Martigny et St-Maurice (Nos 7, 12 et 15); Genève, Bibl. publ., ms. fr. 153 (Inv. 353) — Fig. 29. MANUSCRIT DU XVIII<sup>e</sup> SIÈCLE; St-Maurice, Bibl. de l'Abbaye (N<sup>o</sup> 13a) — Fig. 30. MANUSCRIT DU CHANOINE PINGUIN (XVIII<sup>e</sup> s.); St-Maurice, Bibl. de l'Abbaye (N<sup>o</sup> 13a) — Fig. 31. ÉPITAPHE LATINE DE ST-MAURICE (N<sup>o</sup> 16a), d'après la Chronique de Stumpf (1548), f. 364, recto — Fig. 32. DÉDICACE A LUCIUS CÉSAR (N<sup>o</sup> 7a), d'après le Chronique de Stumpf (1548), f. 364, verso.



2. Bauperiode



3. Bauperiode

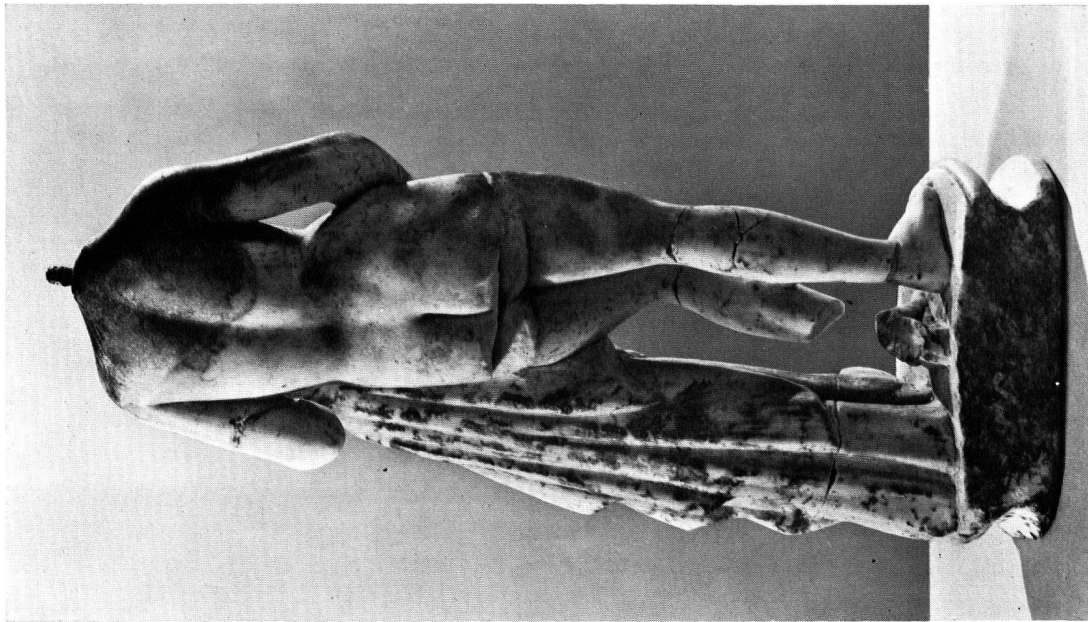
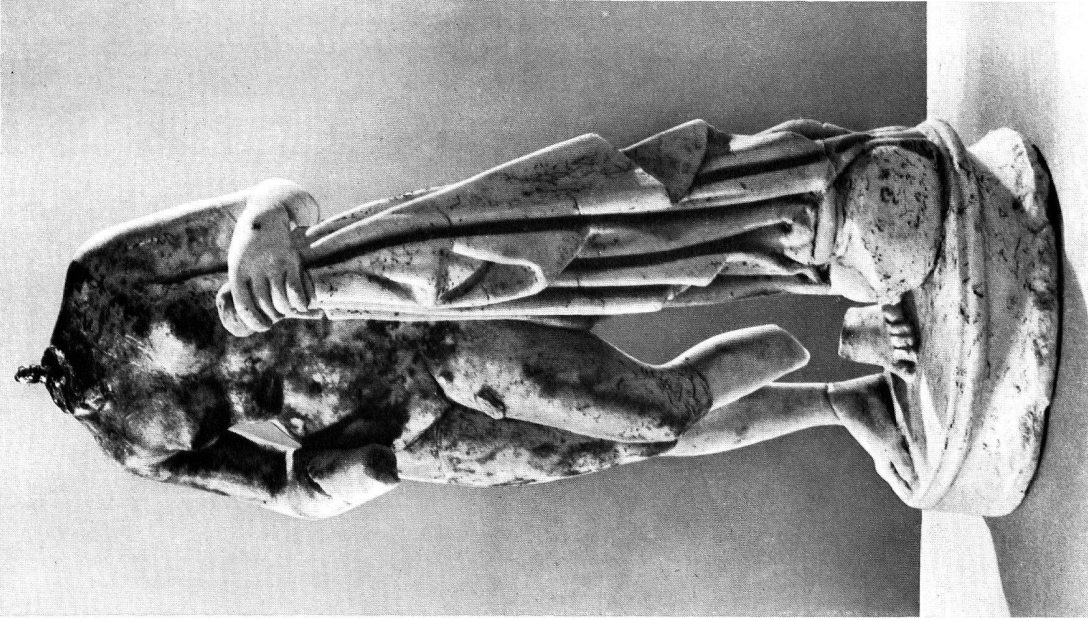


4. Bauperiode



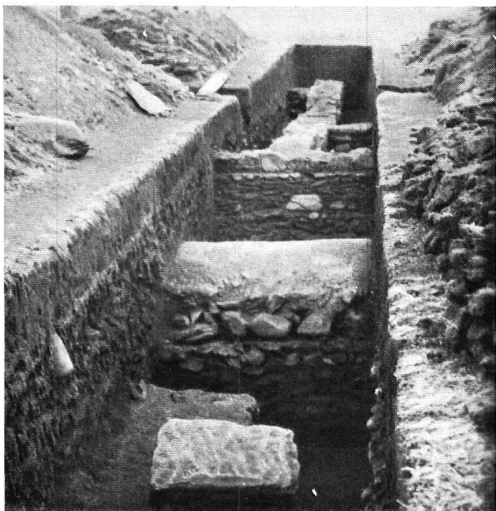
5. Bauperiode

MARTIGNY. GRABUNG PROPRIÉTÉ DU MIXTE 1938/39  
Verschiedene Mauertechniken

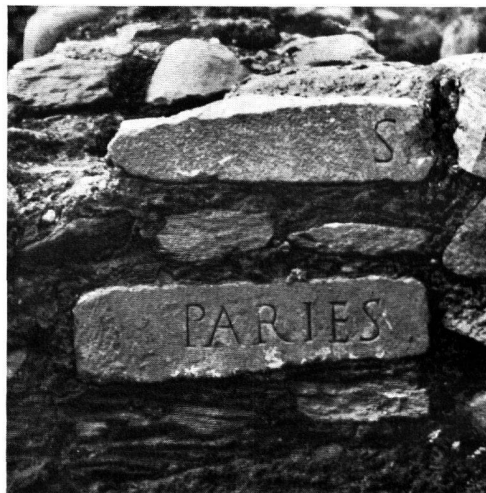


MARMORSTATUETTE DER APHRODITE  
Ausgrabungen Martigny





1. Grabung Cretton. Im Vordergrund die gewölbte Kloake



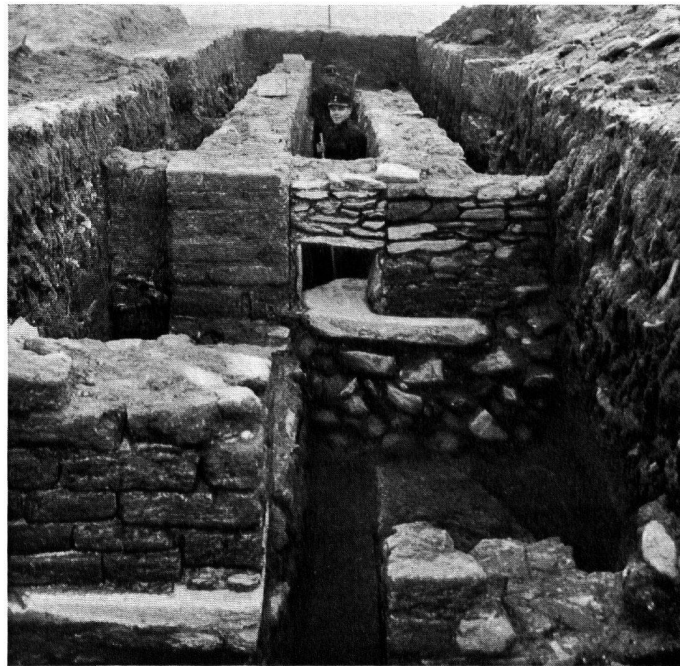
2.—3. Grabung Propriété du Mixte — Rechts vermauerte Inschriftsteine, unten Gesamtansicht

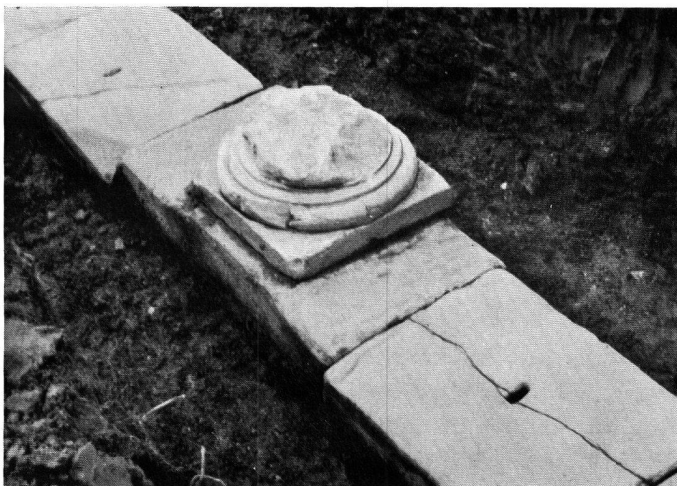




1. Grabung Dubach. Süd-West-Ecke der Tempelanlage

2. Grabung Dubach — Blick in  
die Traufrinne der südlichen  
Portikusbauten  
(Vgl. Abb. 5, oben links)





1. Grabung Torrione. Marmordeckplatten der Portikusbalustrade und eine der Säulenbasen

2. Grabung Torrione. Hypokaustanlage





1



2

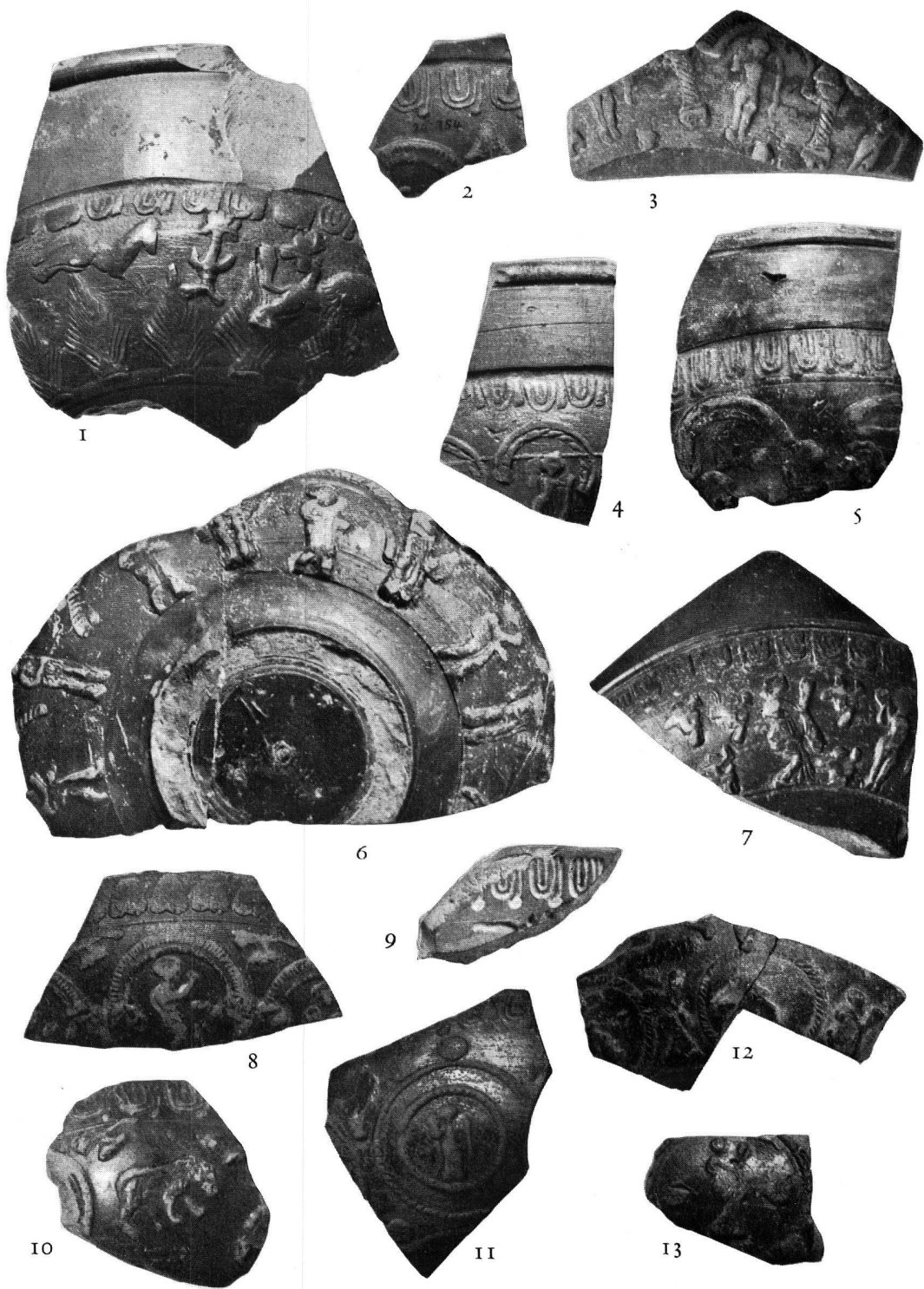


3



4

1. MODEL DES REGULINUS, IN SOLOTHURN, WOHL AUS RHEINZABERN  
2. MODELSTÜCK DES COBNERTUS, WOHL AUS BADEN  
3.—4. REIBSCHALENRÄNDER AUS BASEL-AUGST UND SARGANS



1-8, 10-13 SCHWEIZERISCHE SIGILLATEN. 9. MODELBRUCHSTÜCK AUS WINDISCH



Abb. 1. BASEL, GALLUSPFORTE. GESAMTANSICHT



Abb. 2. BASEL, GALLUSFORTE, DETAIL  
Werke der Barmherzigkeit



Abb. 3. PARMA, BAPTISTERIUM  
Werke der Barmherzigkeit (Teilaufnahmen)



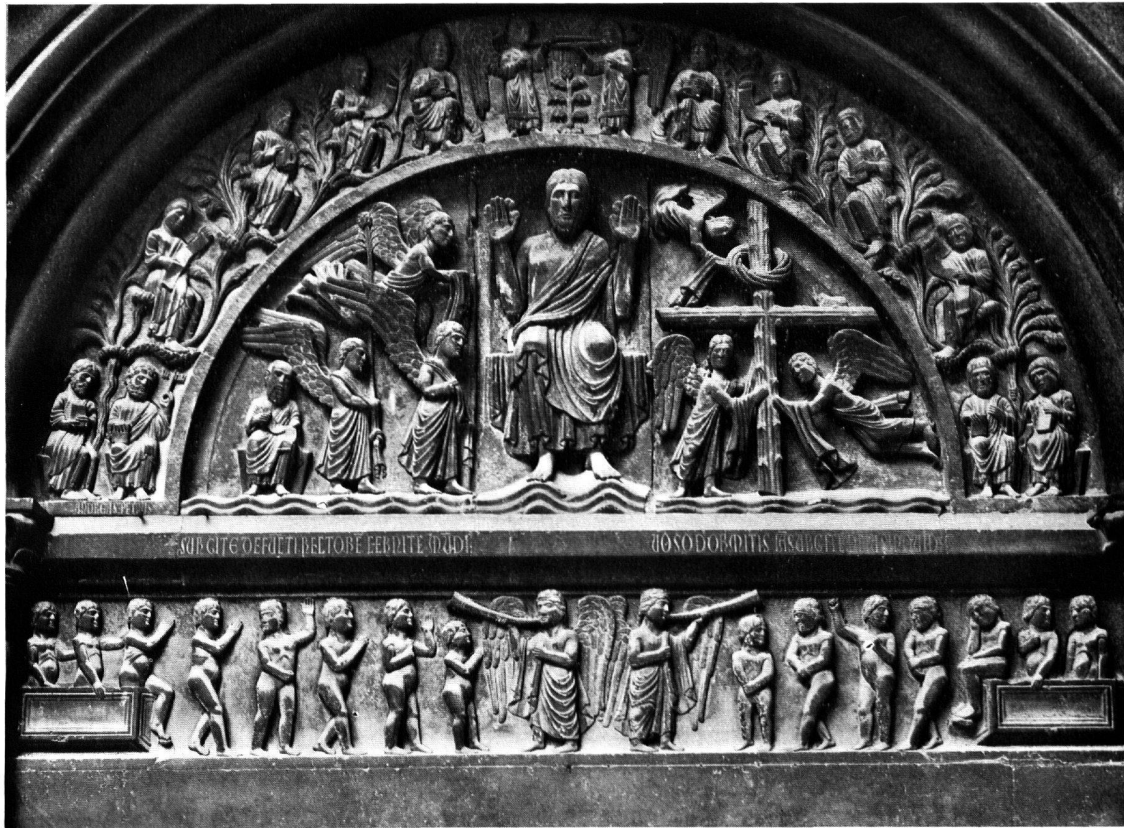


Abb. 4. PARMA, BAPTISTERIUM. TYMPANON, JÜNGSTES GERICHT

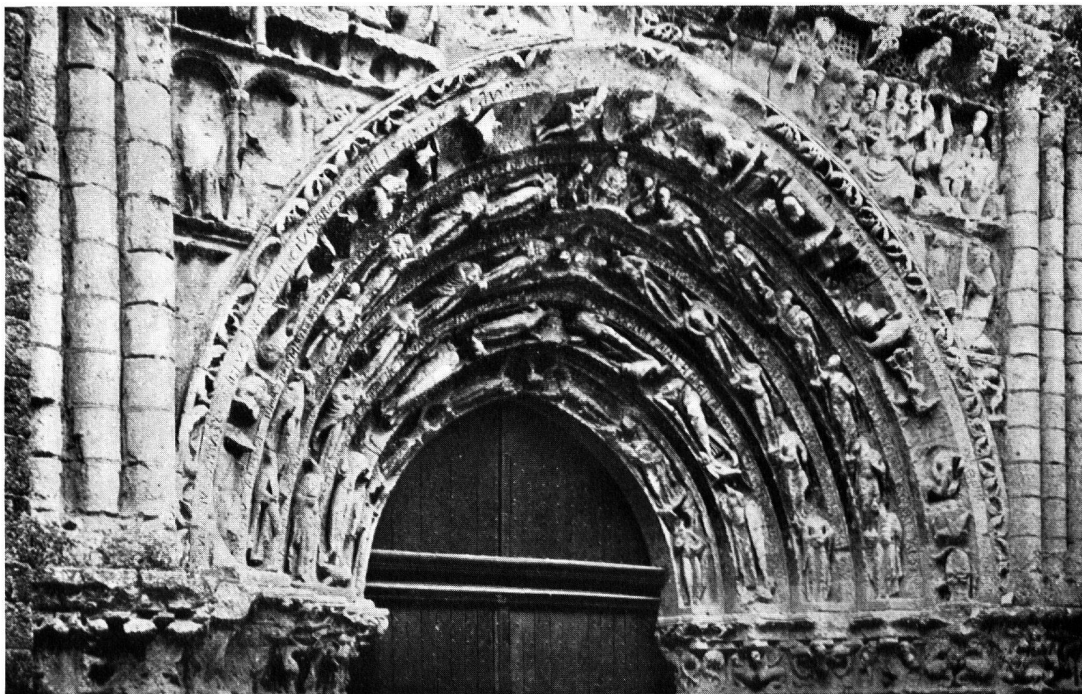


Abb. 5. ARGENTEAU-CHATEAU. PORTAL





*Lithographie v. d. C. Neugebauer*

*Nach der Natur auf Stein gezeichnet v. J. Bergmann*

Abb. 6. PETERSHAUSEN, EHEMALIGES PORTAL  
Lithographie nach Zeichnung von J. Bergmann

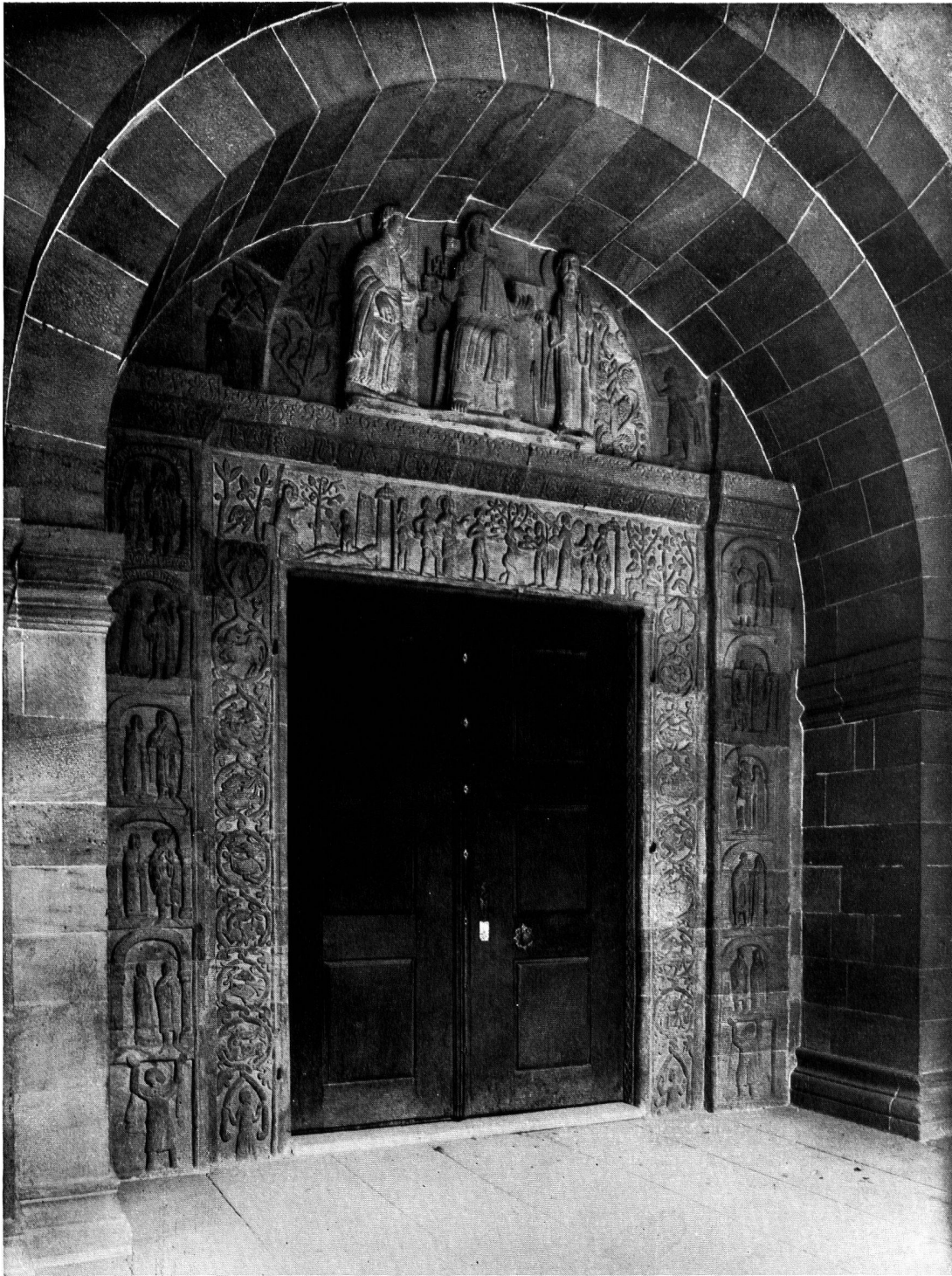


Abb. 7. ANDLAU, PORTAL



CADRO, PFARRKIRCHE. STUKKATUREN IM CHOR VON MICHELE UND SEBASTIANO REALI, UM 1770/80

(Vgl. Nachrichten S. 134)



POSCHIAVO, KIRCHE S. MARIA. KUPPELGEMÄLDE  
VON ANTONIO PRINA, 1719/20  
(Vgl. Nachrichten S. 132)



POSCHIAVO, KIRCHE S. MARIA. MENGOTTI-KAPELLE, UM 1720  
(Vgl. Nachrichten S. 132)