

Zeitschrift: Zeitschrift für schweizerische Archäologie und Kunstgeschichte =
Revue suisse d'art et d'archéologie = Rivista svizzera d'arte e
d'archeologia = Journal of Swiss archeology and art history

Herausgeber: Schweizerisches Nationalmuseum

Band: 4 (1942)

Heft: 4

Anhang: Tafeln 77-96

Autor: [s.n.]

Nutzungsbedingungen

Die ETH-Bibliothek ist die Anbieterin der digitalisierten Zeitschriften. Sie besitzt keine Urheberrechte an den Zeitschriften und ist nicht verantwortlich für deren Inhalte. Die Rechte liegen in der Regel bei den Herausgebern beziehungsweise den externen Rechteinhabern. [Siehe Rechtliche Hinweise.](#)

Conditions d'utilisation

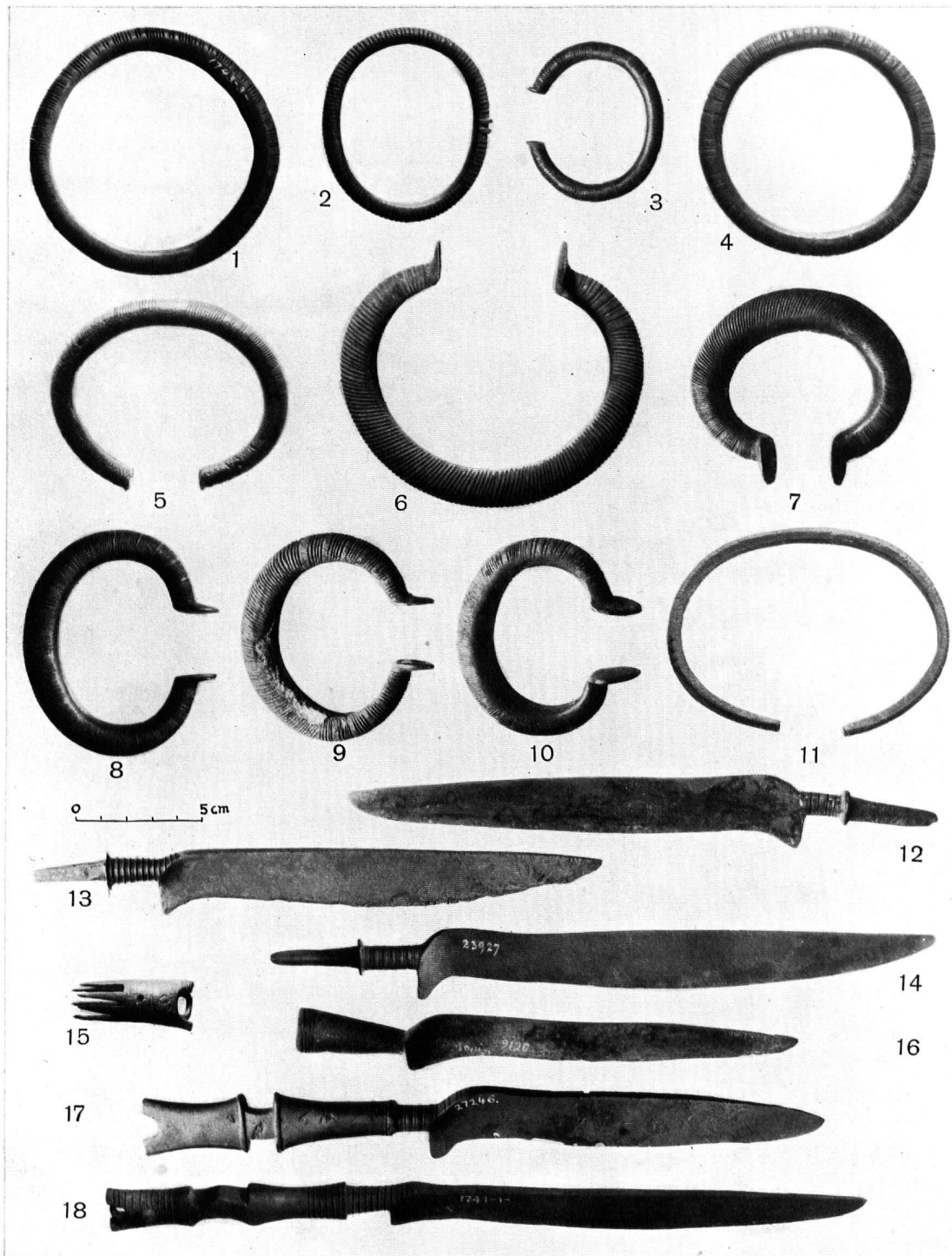
L'ETH Library est le fournisseur des revues numérisées. Elle ne détient aucun droit d'auteur sur les revues et n'est pas responsable de leur contenu. En règle générale, les droits sont détenus par les éditeurs ou les détenteurs de droits externes. [Voir Informations légales.](#)

Terms of use

The ETH Library is the provider of the digitised journals. It does not own any copyrights to the journals and is not responsible for their content. The rights usually lie with the publishers or the external rights holders. [See Legal notice.](#)

Download PDF: 02.04.2025

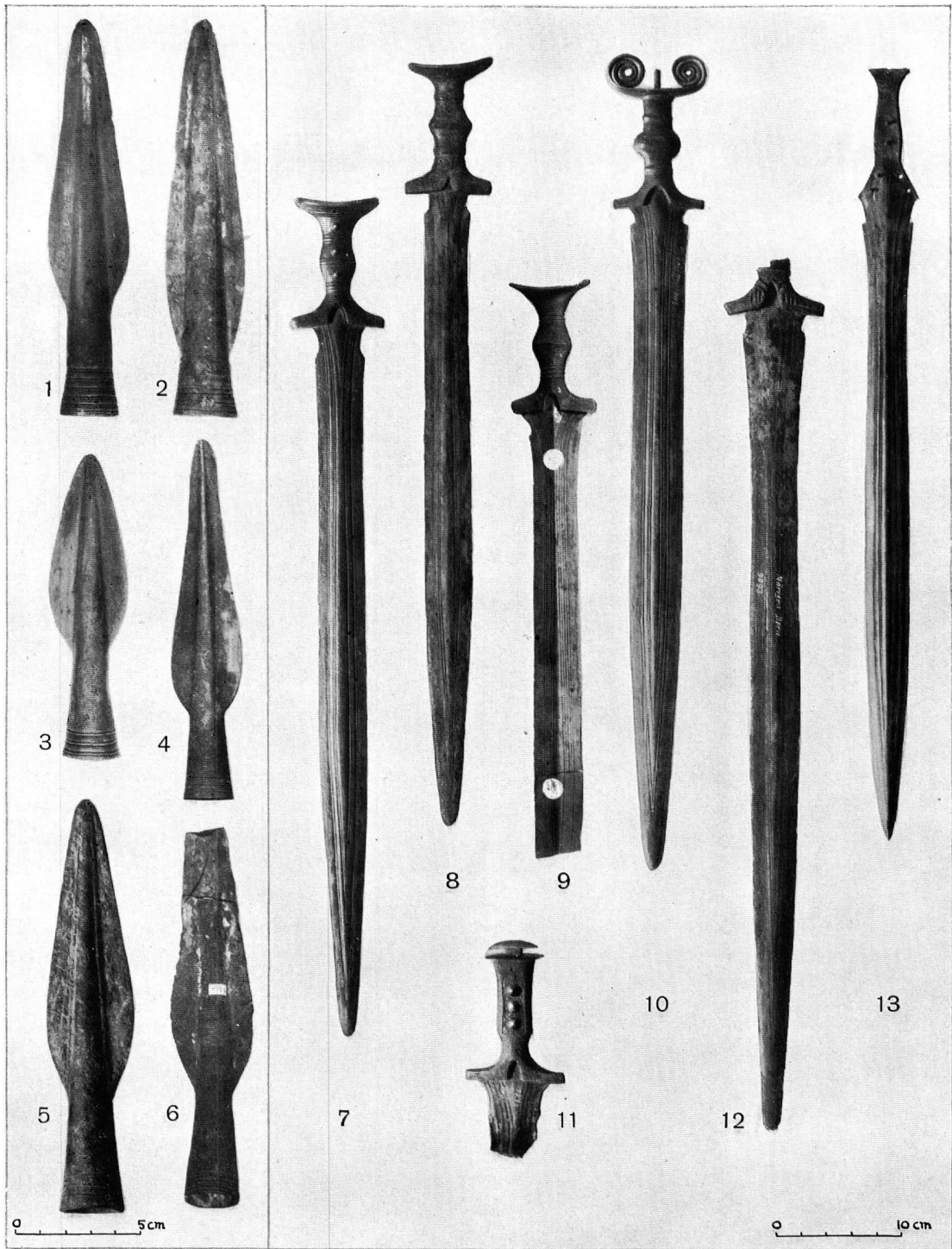
ETH-Bibliothek Zürich, E-Periodica, <https://www.e-periodica.ch>



RIPPENVERZIERTE BRONZEN DER SPÄTEN BRONZEZEIT

1, 6, 8, 18 Corselettes (VD) - 2, 4, 7, 10, 16 Mörigen (BE) - 3, 5, 12 Zürich-Wollishofen - 9, 15 Auvernier (NE)
11, 13, 17 Zürich-Alpenquai - 14 Cudrefin (VD)

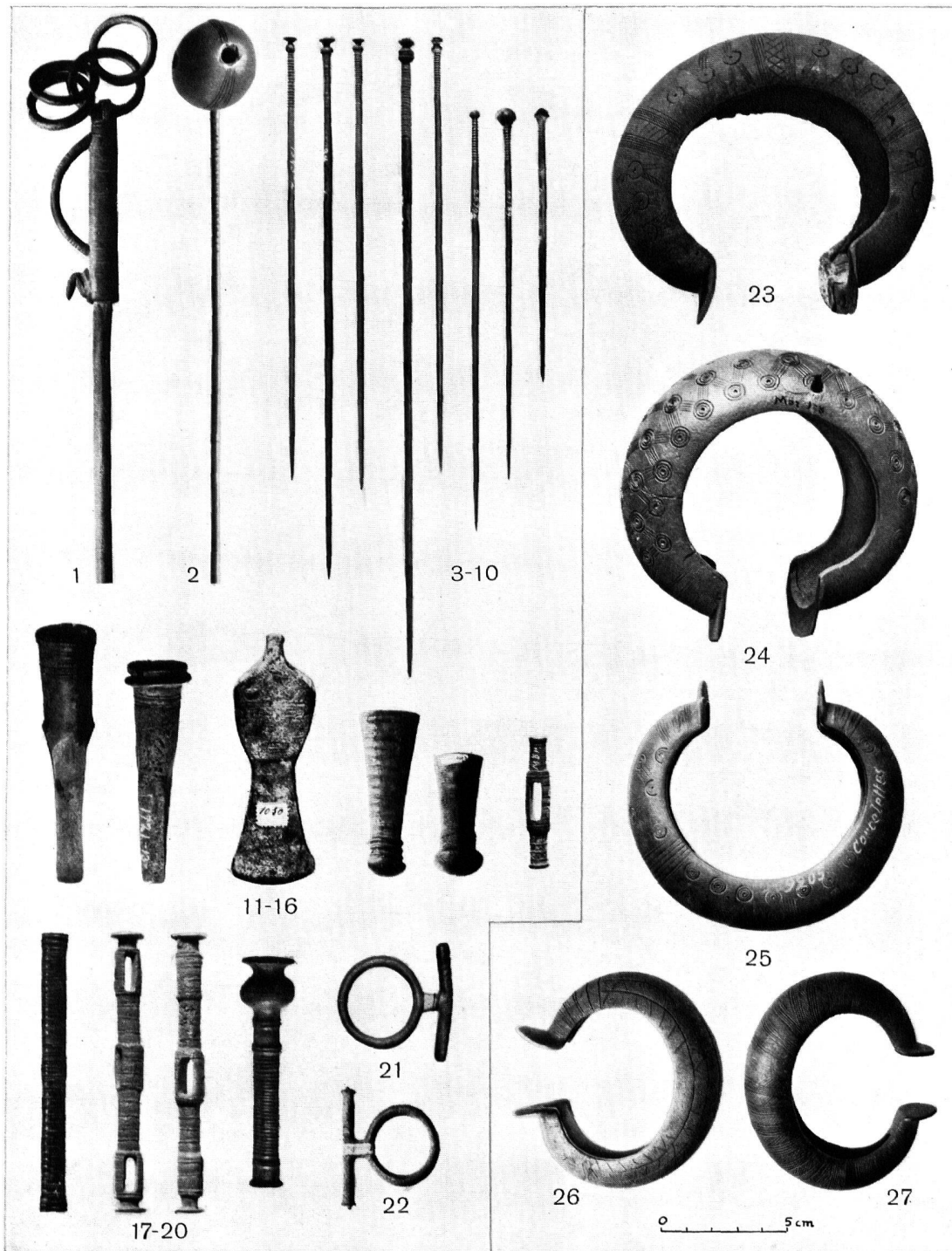
1-6, 8, 11-18 Schweiz. Landesmuseum - 7, 9, 10 Musée Neuchâtel



RIPPENVERZIERTE BRONZEN DER SPÄTEN BRONZEZEIT

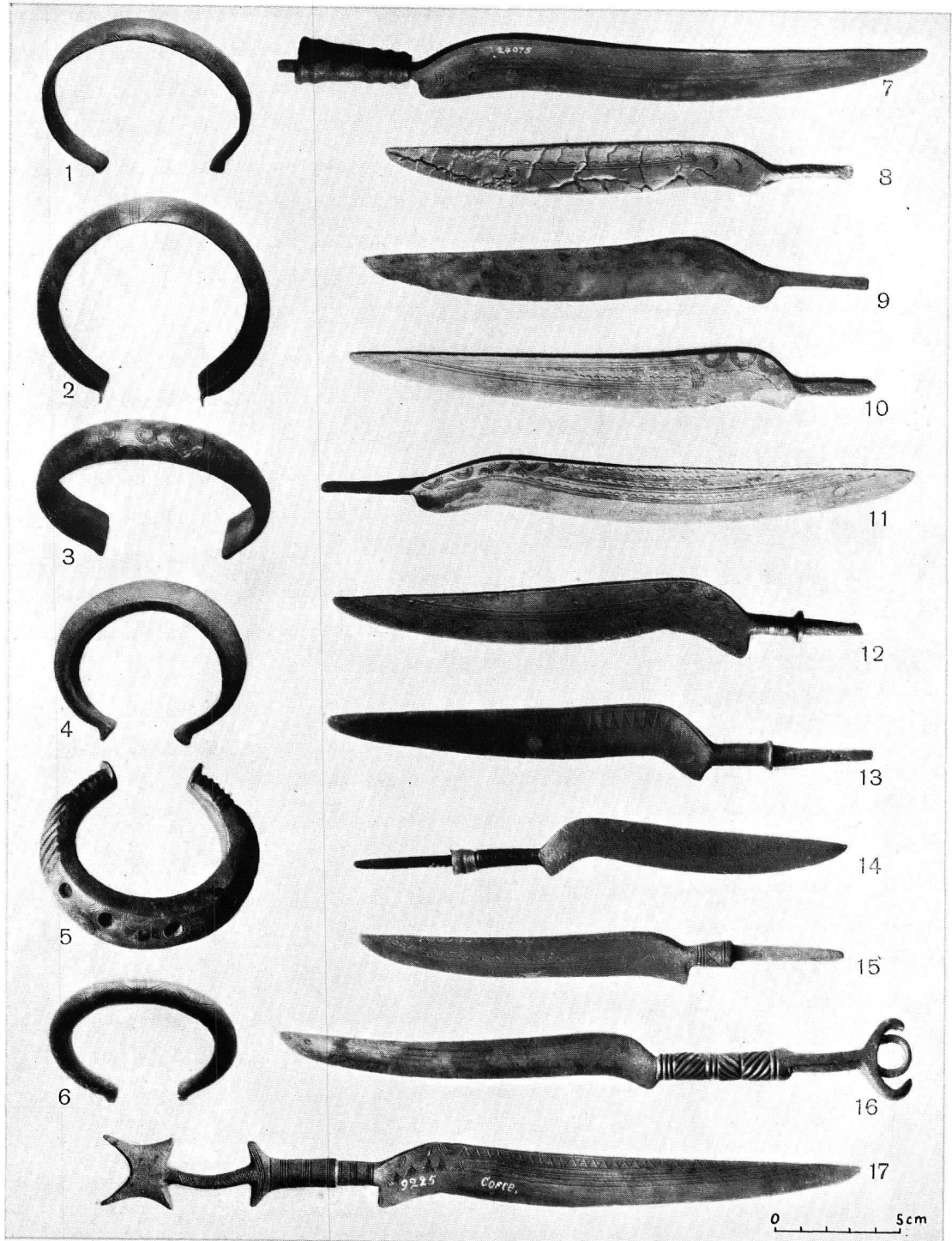
1-3, 11 Auvernier (NE) - 4, 9, 10 Corcelettes (VD) - 5 Cortaillod (NE) - 6 Hauterive (NE) - 7-12 Möriegen (BE) -
8 Niederurnen (GL) - 13 Thielle (NE)

1-3, 7, 11-13 Schweiz. Landesmuseum - 4, 6 Museum Bern - 5 Musée Neuchâtel - 8 Museum Näfels -
9, 10 Musée Lausanne



RIPPENVERZIERTE BRONZEN DER SPÄTEN BRONZEZEIT (1-22) UND STRICH-
VERZIERTE BRONZEN (23-27)

1, 12, 15, 16, 21, 23, 24 Mörigen (BE) - 2, 11, 17, 20, 27 Auvernier (NE) - 3-5, 7-9 Zürich-Alpenquai - 6 Zürich-
Wollishofen - 10 Yverdon (VD) - 13 Morges (VD) - 14 Font (FR) - 18, 19, 22, 25, 26 Estavayer (FR)
2-12, 16-20, 25-27 Schweiz. Landesmuseum - 1, 15, 22, 24 Musée Neuchâtel - 13 Musée Lausanne -
14 Sammlung Ritter - 21 Museum Bern



STRICHVERZIERTE BRONZEN DER SPÄTEN BRONZEZEIT

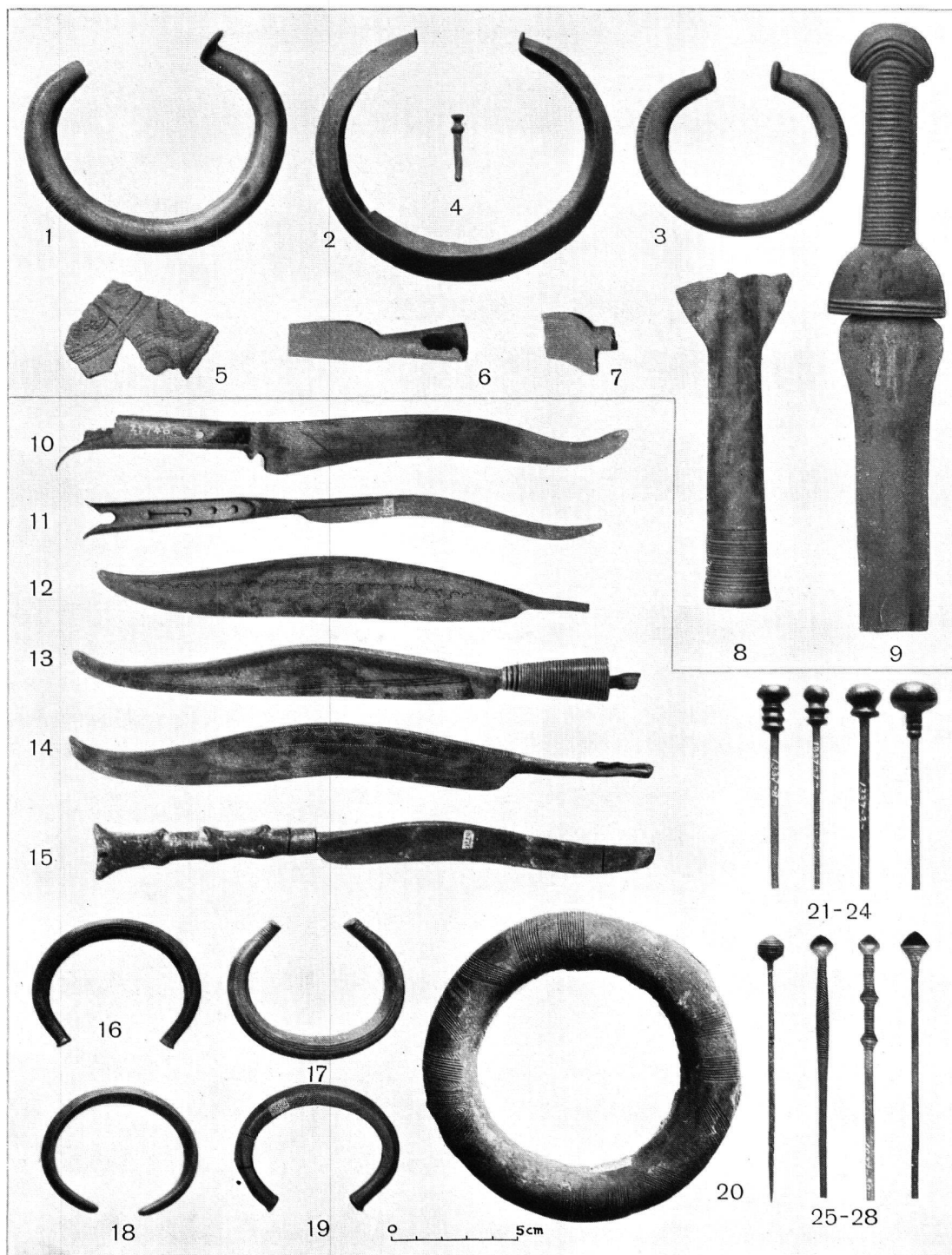
1, 2, 4, 6, 9, 10, 15 Auvernier (NE) - 3, 5 Concise (VD) - 7 Chabrey (VD) - 11, Estavayer (FR) -
8, 12, 13, 16 Zürich-Wollishofen - 14 Cudrefin (VD) - 17 Corcelettes (VD)

1-10, 12-17 Schweiz. Landesmuseum - 11 Musée Neuchâtel



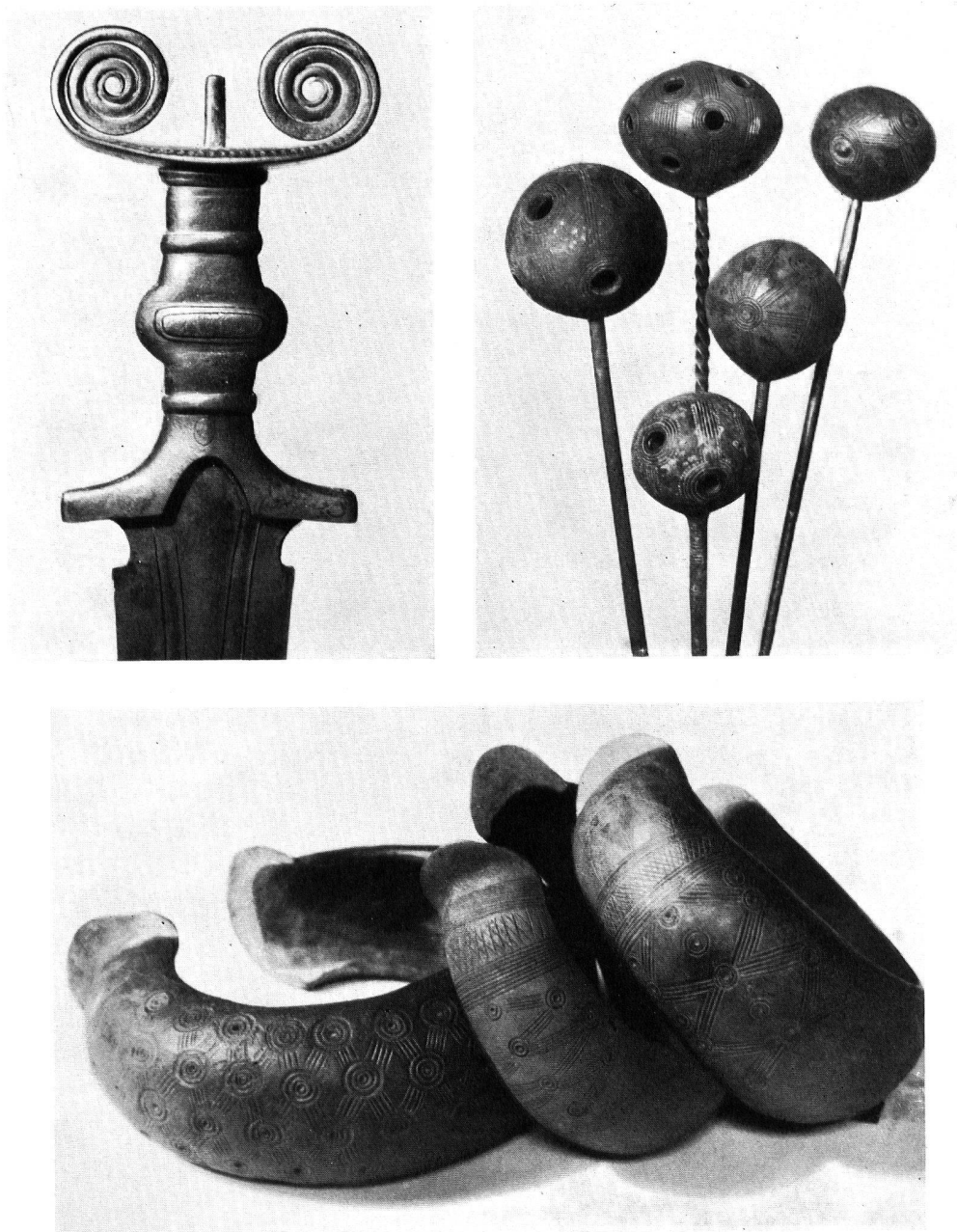
STRICH- UND RIPPENVERZIERTE BRONZEN DER SPÄTEN BRONZEZEIT

- 1, 3 Zürich-Alpenquai – 2 Cudrefin (VD) – 4, 5, 9, 11, 12, 14–17 Zürich-Wollishofen – 6 Estavayer (FR) –
 8, 10 Concise (VD) – 13, 19 Mörigen (BE) – 7, 18 Auvernier (NE) – 20–23 Depotfund von Kerzers (BE),
 Museum Bern – 24–28 Depotfund von Basel, Elisabethenschanze, Museum Basel
 1–5, 7, 9, 11, 12, 14–19 Schweiz. Landesmuseum – 8 Museum Bern – 10 13 Musée Neuchâtel



DEPOTFUND VON PETIT-VILLATTE (1-9) UND BRONZEN AUS DEM ÄLTEREN
ABSCHNITT DER SPÄTEN BRONZEZEIT (10-28)

1-9 Petit Villatte Gem. Neuvy-sur-Baraujon, Dép. Cher. Musée de St. Germain - 10 Zürich-Alpenquai - 11, 15, 19, 26,
28 Estavayer (FR) - 12 Auvernier (NE) - 13, 14, 18, 21-25 Zürich-Wollishofen - 16 Concise (VD) -
17 Cudrefin (VD) - 20 Cortailod (NE) - 27 Zürich-Grosser Hafner
10, 12-14, 16-18, 21-28 Schweiz. Landesmuseum - 11, 15, 19 Museum Bern - 20 Musée Neuchâtel



SPÄTE PFAHLBAUBRONZEN

- 1 Antennenschwert von Corcelettes, Kt. Waadt – 2 Strichverzierte Nadelköpfe der späten Bronzezeit
3 Strichverzierte westschweizerische Armringe der späten Bronzezeit

Schweiz. Landesmuseum



Fig. 1

LOUIS-AUGUSTE BRUN (?) (1758 -1815)

Allégorie: La pacification de 1789

Musée d'Art et d'Histoire à Genève



Fig. 2



Fig. 3

LOUIS-AUGUSTE BRUN (1758-1815)

Fig. 2. La famille Lombard - Genève, chez M. J. Lombard

Fig. 3. Chasseurs, chevaux et chien - Collection Guillaume Favre, Genève



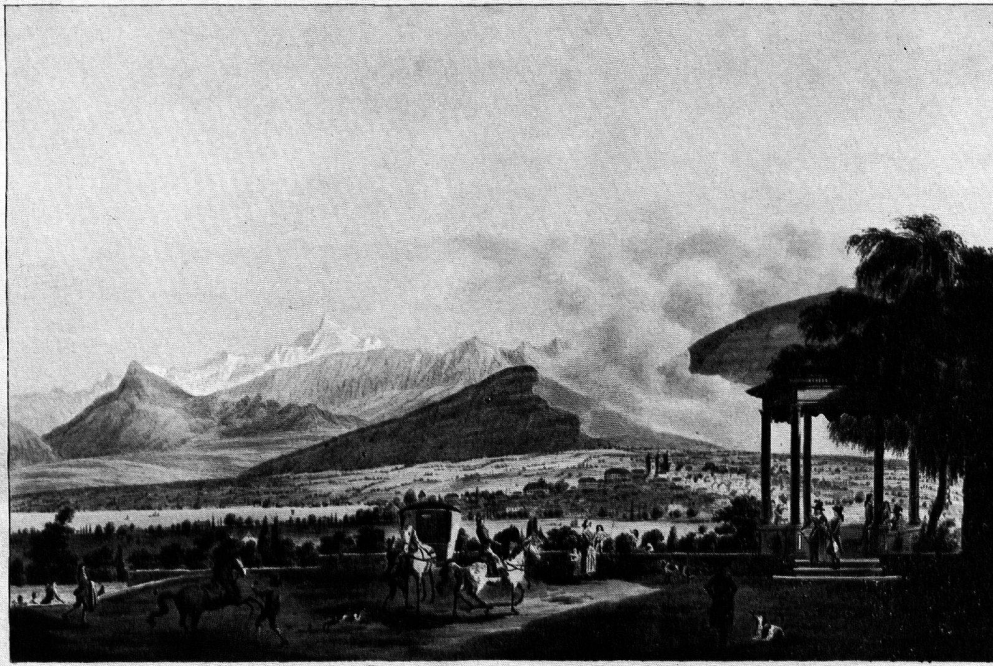
Fig. 4

LOUIS-AUGUSTE BRUN (1758-1815)

Monsieur et Madame Du Rosey à Paris

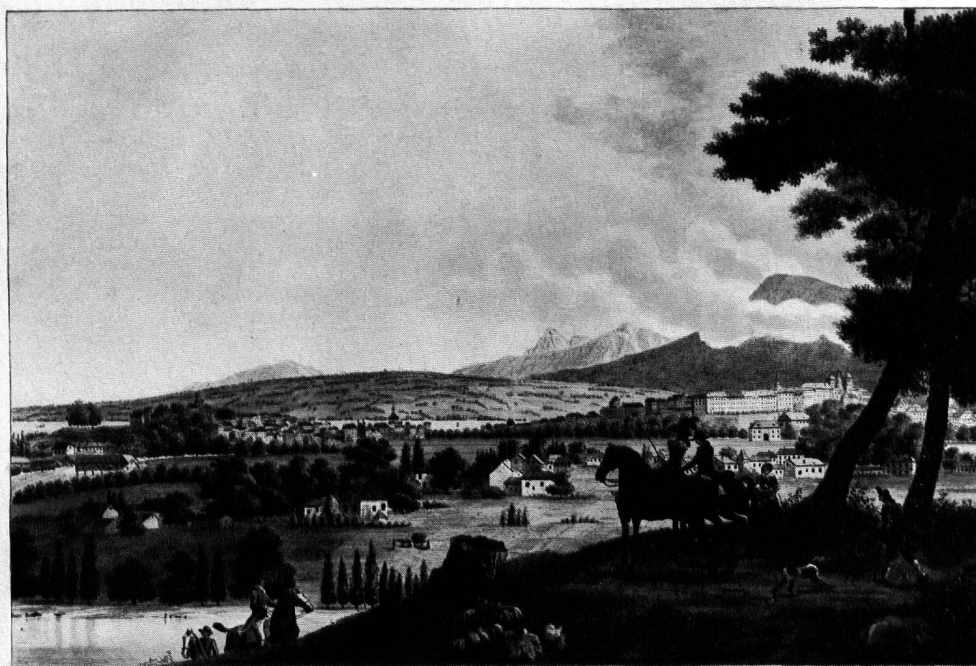
Dessin, Dim.: 0,243/0,34. Signé «Fait à Paris le 7 août 1784»

Genève, chez M. A. Martinet



*Vue de Genève prise du petit Saconnex
par Brun le cadet*

Fig. 5



*Vue de Genève prise du bois de la Bâtie
par Brun le cadet*

Fig. 6

SAMUEL BRUN, DIT BRUN LE CADET (1762-?)

Fig. 5. Vue de Genève, prise du Petit-Saconnex – Fig. 6. Vue de Genève, prise du bois de la Bâtie

Gravures coloriées



Fig. 7

SAMUEL BRUN DIT BRUN LE CADET (1762-?)
Les environs du château de Chillon – Gravure coloriée

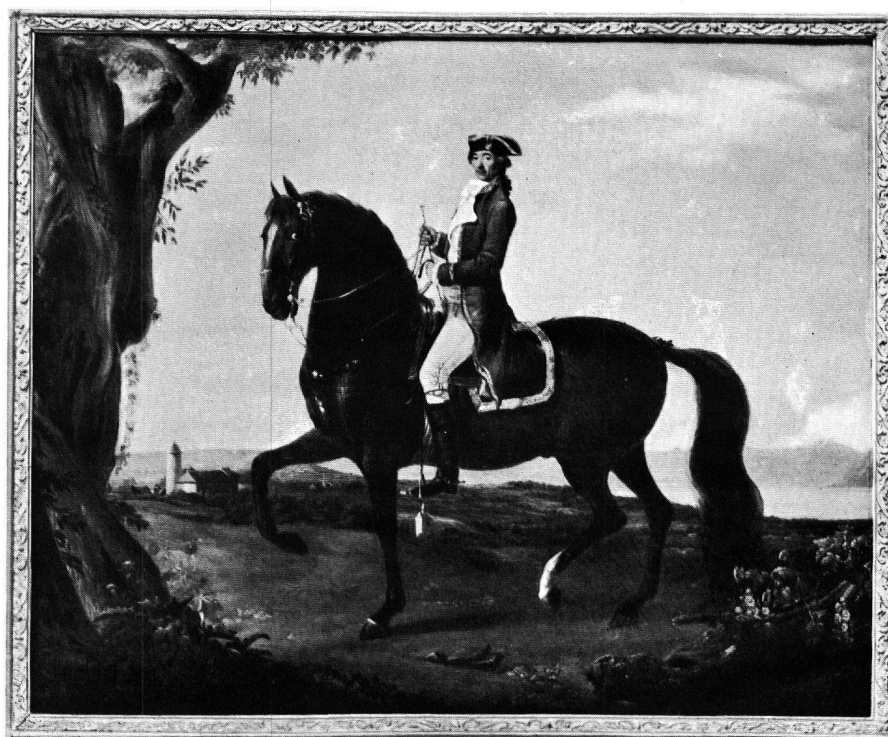


Fig. 8

ANTOINE BRUN (1726-?)
Portrait de Paul-Benjamin de Lessert, Château de Vincennes – Signé « A. Brun 1780 »



Abb. 1



Abb. 2

NIKLAUS MANUEL (1484-1530)

Abb. 1. Die Versuchung des hl. Antonius – Abb. 2. Der hl. Antonius nimmt Heilungen vor
Bern, Kunstmuseum



Abb. 3



Abb. 4

NIKLAUS MANUEL (1484-1530)

Abb. 3. Der hl. Antonius nimmt Heilungen vor (Detail)

Abb. 4. Signatur auf dem genannten Bilde



Abb. 5
NIKLAUS MANUEL (1484–1530)
Ausschnitt aus Abbildung 1



Abb. 6

NIKLAUS MANUEL (1484–1530)

Versuchung des hl. Antonius. Zeichnung, 21 × 29,5 cm

Basel, Kunstmuseum



a



b

DIE ALTE KIRCHE ZÜRICH-ALTSTETTEN

a. Ausgrabungen im Chor bis auf den Boden der frühromanischen Apsis mit dem Belag von römischen Hypokaustplatten – b. Ausgrabungen im Chor bis auf den Boden und die Reste eines Mauerzugs der römischen Villa



a



b

a. Romanisches Fenster an der Südwand des Chores mit frühgotischem Fresko in der Leibung – b. Romanisches Fenster vor der vollständigen Entfernung des Füllmauerwerks. Auf diesem die einzigen deutlichen Reste der spätgotischen Wandmalereien des Chores



c

DIE ALTE KIRCHE ZÜRICH-ALTSTETTEN

c. Ausgrabung der Westmauern der ersten und zweiten romanischen Kirche mit Treppenstufe des ehemaligen Einganges



a



b



A. L'Époux et l'Épouse.
 B. Ministre, qui bénit le Mariage.
 C. Marguillier.
 D. Officier de l'évêque.

CEREMONIE
 de
 bénir un MARIAGE.

E. Laquais.
 F. Une Servante de l'Épouse.
 G. G. Le Chœur de la Partie Antérieure de l'Eglise
 d'Alfaterna auprès de Zurich.

D. Herrliberger sc

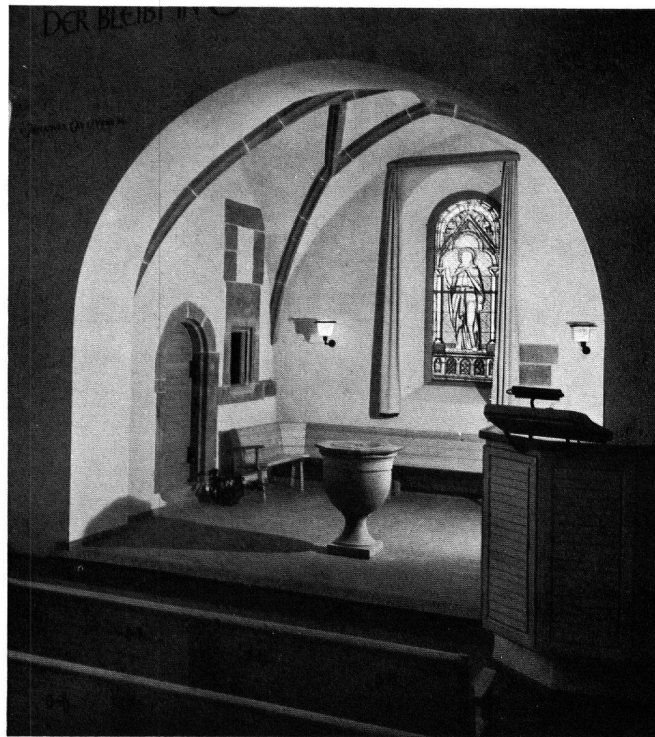
c

DIE ALTE KIRCHE ZÜRICH-ALTSTETTEN

a. Zeitgenössischer Inschriftstein zur Erinnerung an die Schlacht bei Grandson, 1476, neu eingelassen am rechten Gewände des östlichen Chorfensters – b. Konservierter Holzrahmen des romanischen Chorfensters. Zürich, Schweizerisches Landesmuseum – c. Inneres der Kirche nach dem Stich von David Herrliberger, 1750



a



b

DIE ALTE KIRCHE ZÜRICH-ALTSTETTEN

a. Ansicht von Südwesten nach der Renovation von 1941

b. Chorphatie nach der Renovation von 1941