

Zeitschrift: Zeitschrift für schweizerische Archäologie und Kunstgeschichte =
Revue suisse d'art et d'archéologie = Rivista svizzera d'arte e
d'archeologia = Journal of Swiss archeology and art history

Herausgeber: Schweizerisches Nationalmuseum

Band: 5 (1943)

Heft: 1

Anhang: Tafeln 1-20

Autor: [s.n.]

Nutzungsbedingungen

Die ETH-Bibliothek ist die Anbieterin der digitalisierten Zeitschriften. Sie besitzt keine Urheberrechte an den Zeitschriften und ist nicht verantwortlich für deren Inhalte. Die Rechte liegen in der Regel bei den Herausgebern beziehungsweise den externen Rechteinhabern. [Siehe Rechtliche Hinweise.](#)

Conditions d'utilisation

L'ETH Library est le fournisseur des revues numérisées. Elle ne détient aucun droit d'auteur sur les revues et n'est pas responsable de leur contenu. En règle générale, les droits sont détenus par les éditeurs ou les détenteurs de droits externes. [Voir Informations légales.](#)

Terms of use

The ETH Library is the provider of the digitised journals. It does not own any copyrights to the journals and is not responsible for their content. The rights usually lie with the publishers or the external rights holders. [See Legal notice.](#)

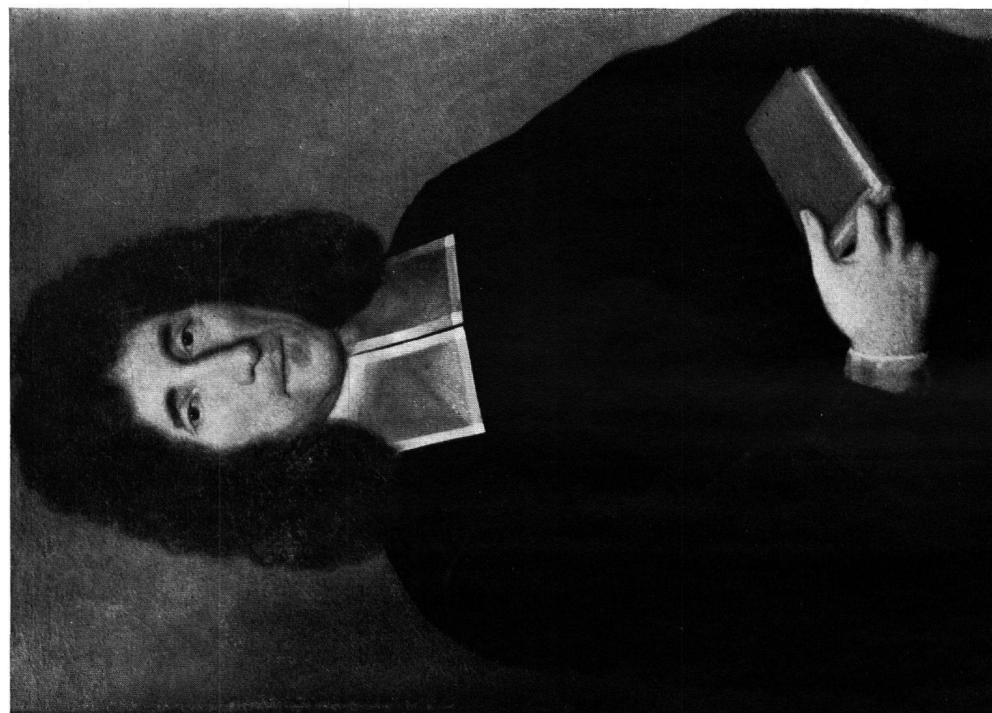
Download PDF: 02.04.2025

ETH-Bibliothek Zürich, E-Periodica, <https://www.e-periodica.ch>



BARTHÉLEMY GUILLIBAUD

Fig. 1. Jean-Louis de Normandie, roi de l'Arquebuse, 1725
Huile sur toile – Genève, Société de l'Arquebuse



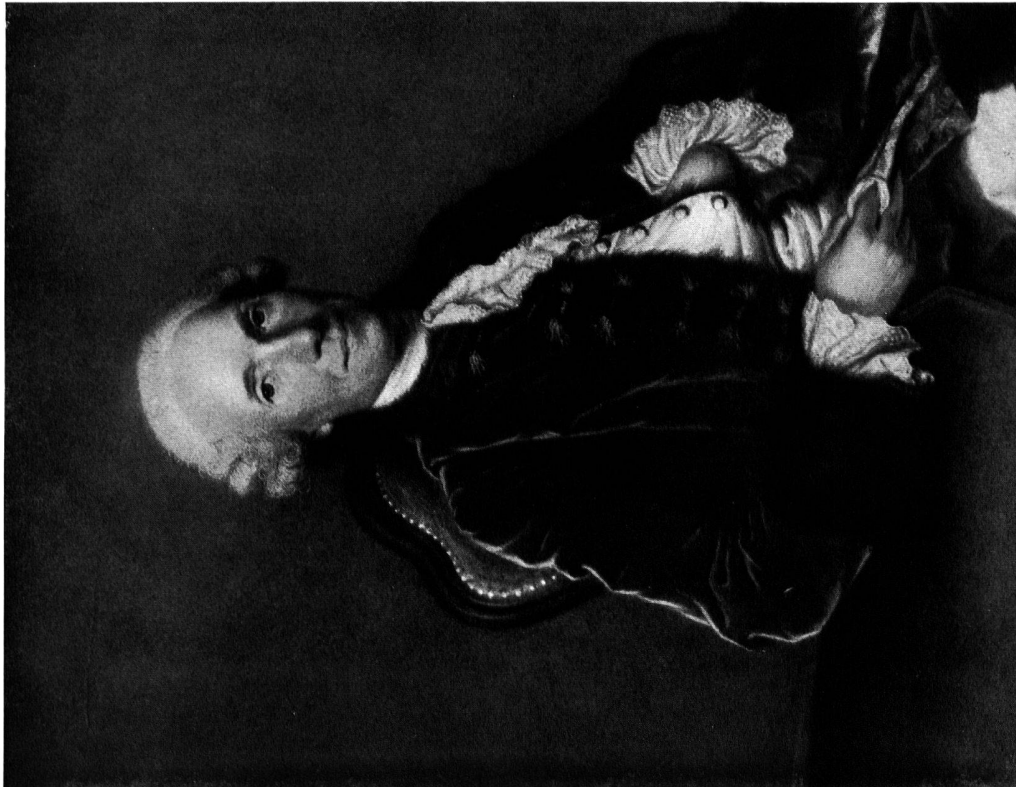
PIERRE GUILLIBAUD

Fig. 2. David Constant (1638-1733)
Professeur à l'Académie de Lausanne, 1696
Huile sur toile - Lausanne, Université



PIERRE GUILLIBAUD

Fig. 3 Mme Turretini-Mallet, 1706
Huile sur toile
Hoirie Trembley, Genève



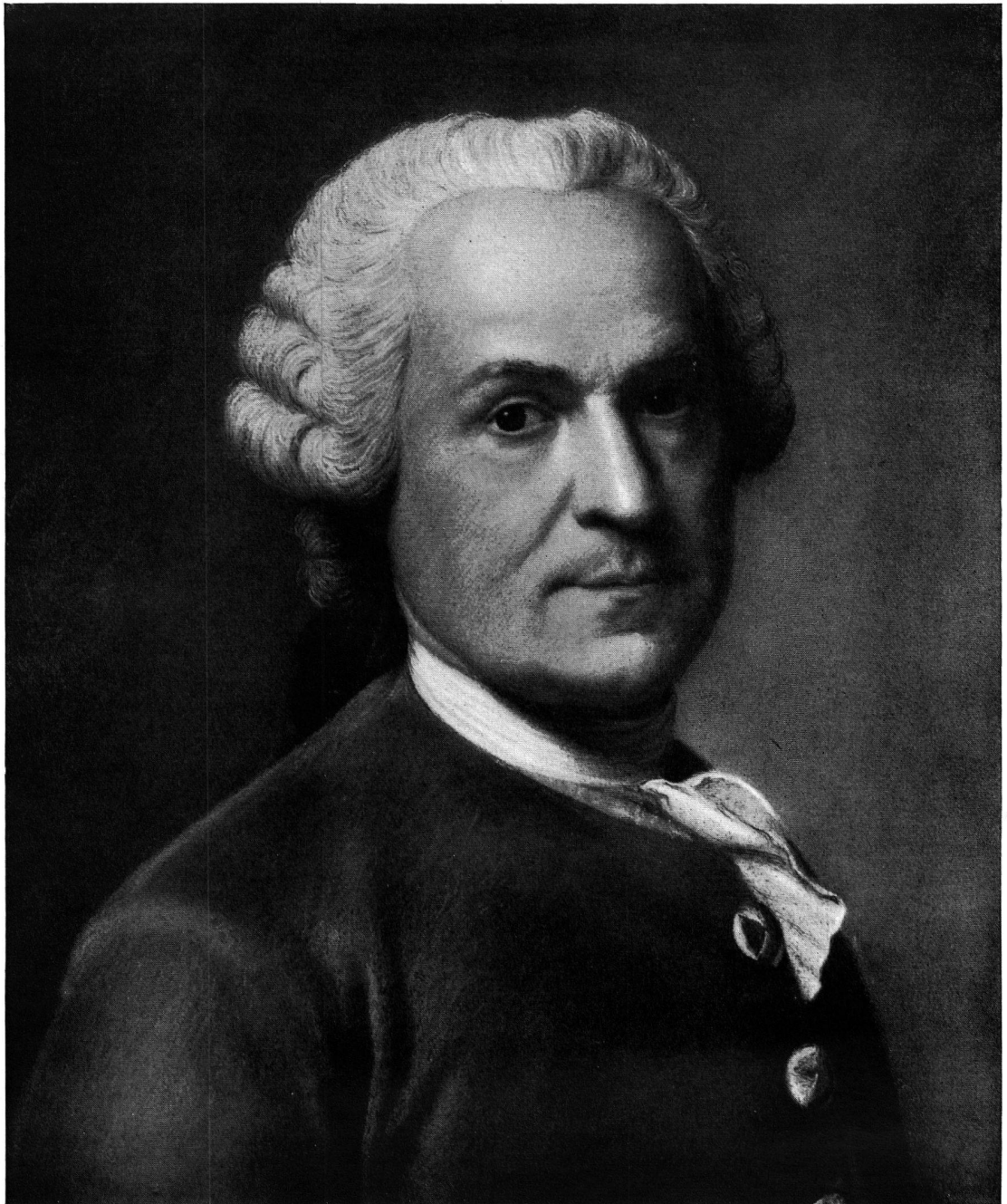
JEAN-FRANÇOIS GUILLIBAUD

Fig. 4. Abraham Le Fort, 1766
Pastel – Genève, à M. J. Le Fort



JEAN-FRANÇOIS GUILLIBAUD

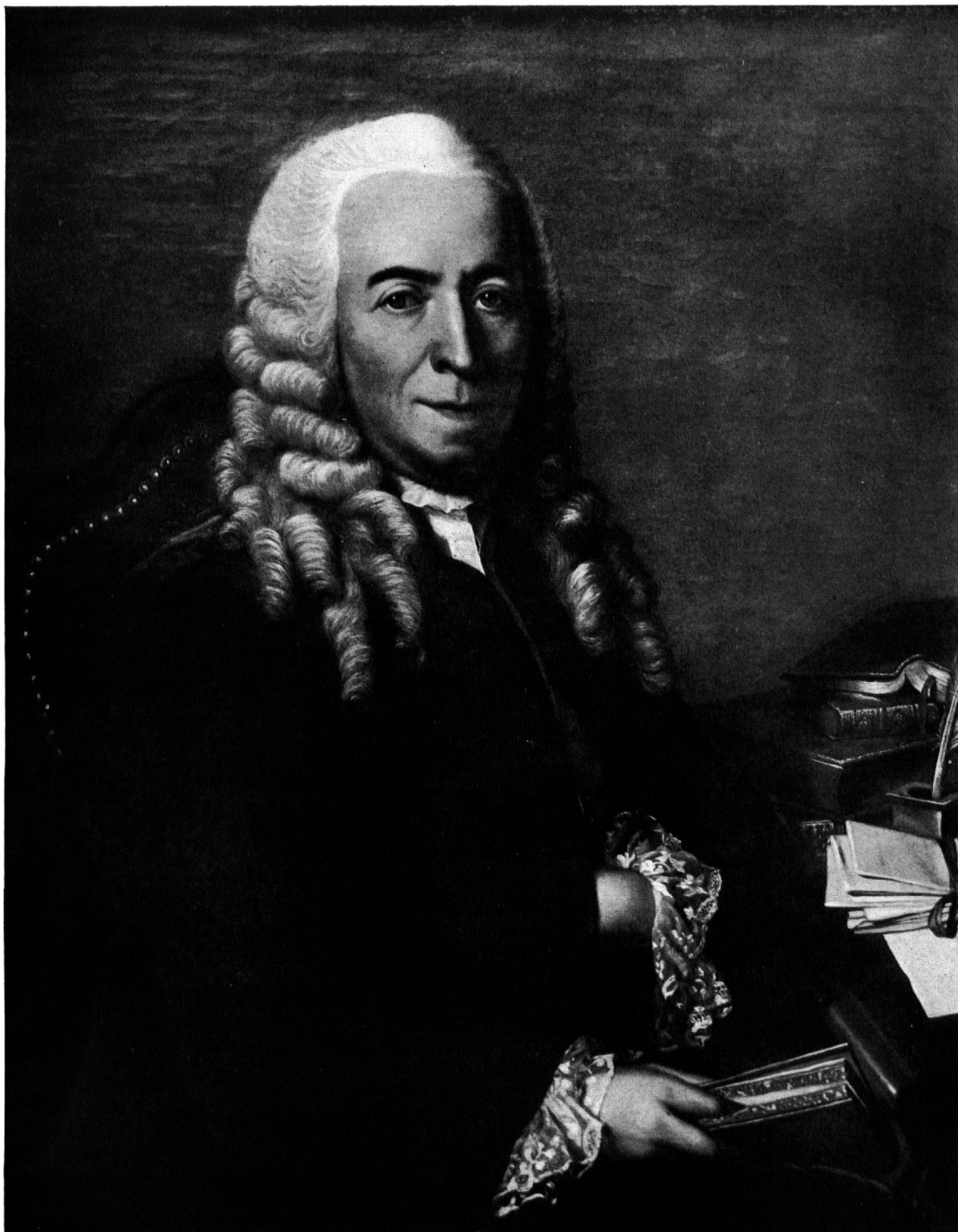
Fig. 5. Mme Fabri-Vernet, 1768
Pastel – Genève, à Mme E. de Marignac



JEAN-FRANÇOIS GUILLIBAUD

Fig. 6. Portrait de l'artiste, peint par lui-même - Pastel

Genève, Société des Arts



JEAN-FRANÇOIS GUILLIBAUD

Fig. 7. Robert-Guillaume Rilliet (1719–1806) Syndic de Genève, 1769 – Huile sur toile
Genève, à M. le Dr Frédéric Rilliet



Fig. 8



Fig. 9



Fig. 10



Fig. 11

JEAN-FRANÇOIS GUILLIBAUD, PASTELS

Fig. 8. Mme Revillod de la Rive, 1763 – Fig. 9. Mme Micheli-Plantamour, 1764
Fig. 10. Henriette Buisson, 1777 – Fig. 11. Jeanne-Elisabeth Trembley, 1774



Abb. 1. Der Schrein nach der Restaurierung
DER ALTAR DES YVO STRIGEL IN DISENTIS, VON 1489



Abb. 2. Vorderansicht bei geöffneten Flügeln



Abb. 3. Rückansicht, ohne Predelle, bei geöffneten Flügeln

DER ALTAR DES YVO STRIGEL IN DISENTIS, VON 1489
Vor der Restaurierung



Abb. 4. Vorderansicht bei geöffneten Flügeln

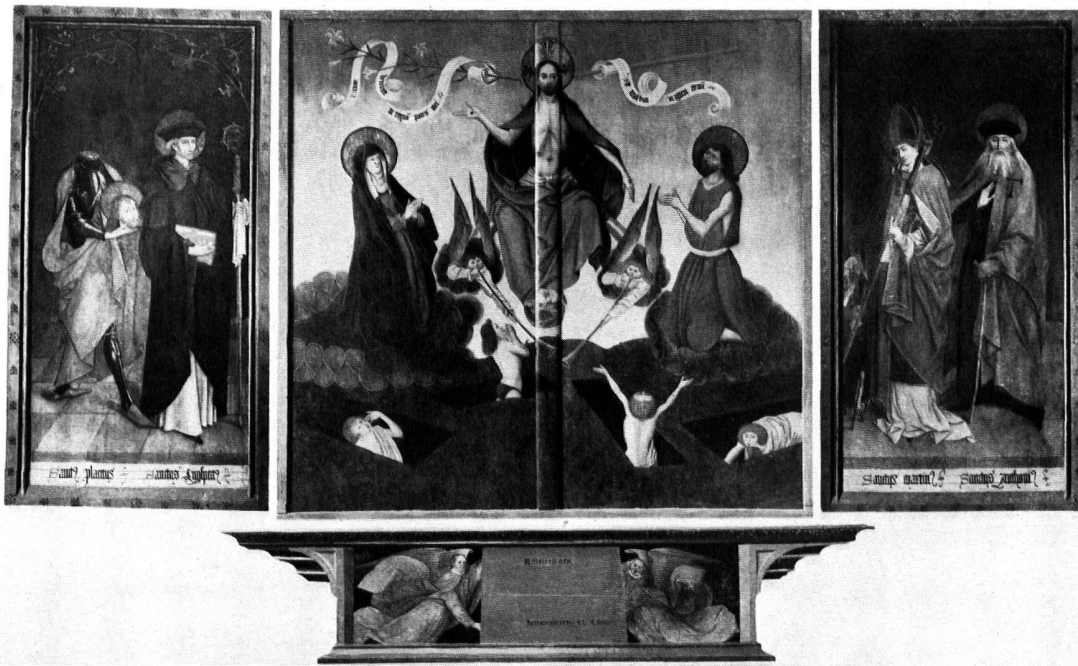


Abb. 5. Rückansicht bei geöffneten Flügeln

DER ALTAR DES YVO STRIGEL IN DISENTIS, VON 1489
Nach der Restaurierung



Abb. 6
Maria Magdalena und Sebastian, vor der Restaurierung



Abb. 7
St. Petrus, vor der Restaurierung



Abb. 8. St. Florinus u. Luzius (l.) und Christus zwischen Maria und Johannes (r.), nach der Restaurierung

FIGUREN VOM ALTAR DES YVO STRIGEL IN DISENTIS



Phot. Mezger, Ueberlingen

WILHALM ZIEGLER

Abb. 1. Anbetung der Könige, 1538. Meßkirch, Stadtkirche



Phot. Alinari, Florenz

WILHALM ZIEGLER

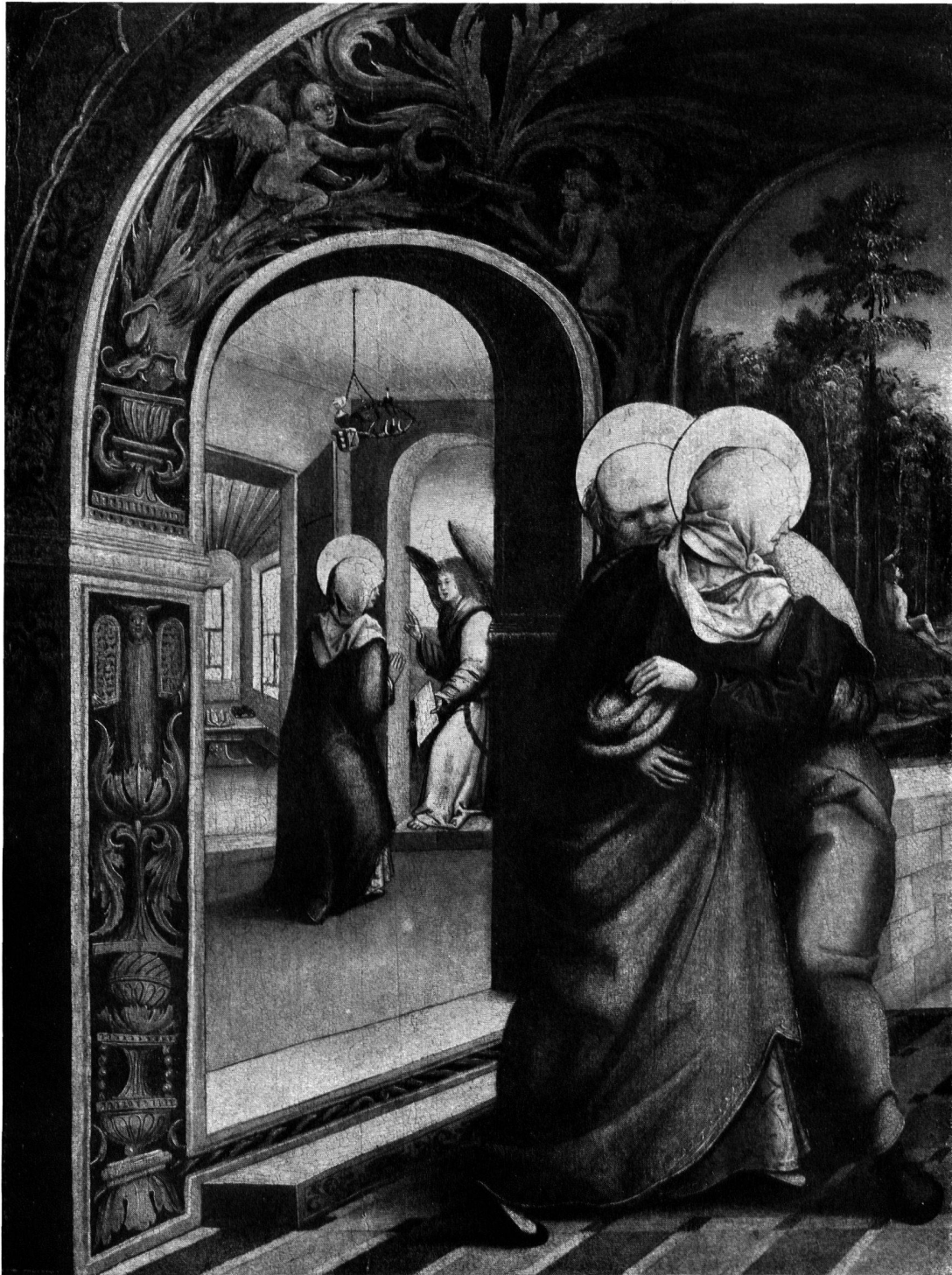
Abb. 2, 3. Eitelfriedrich III. von Zollern und Johanna von Beersel, Rom, Pinacoteca Vaticana



Phot. Museum Sigmaringen

JOSEPH MALER ZU BALINGEN

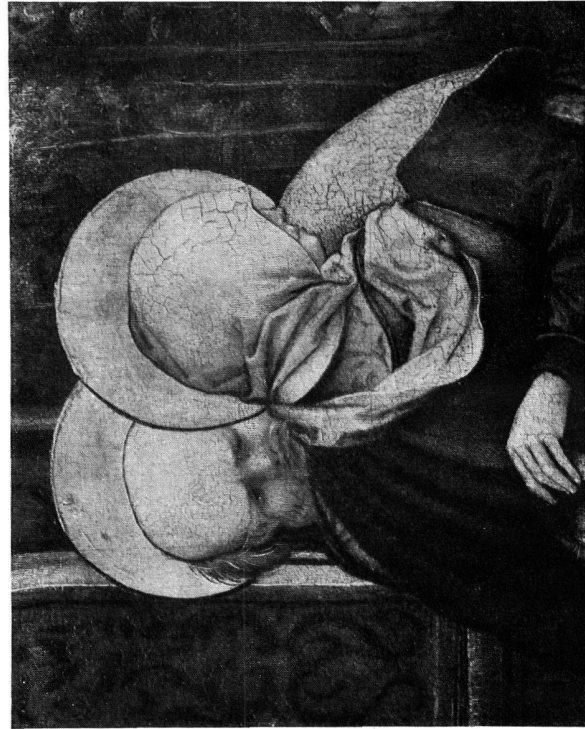
Abb. 4. Eitelfriedrich III. von Zollern
Sigmaringen, Fürstl. Museum



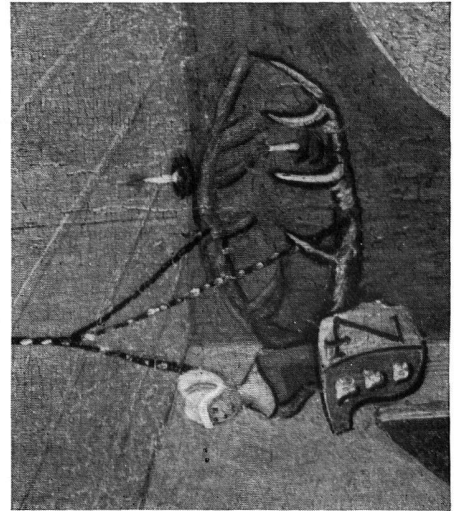
Phot. Haberstock, Berlin

WILHALM ZIEGLER

Abb. 5. Joachim und Anna an der goldenen Pforte
Berlin, Galerie Karl Haberstock



6



7
Phot. Haberstock, Berlin



Phot. Boissonas, Zürich

8

WILHALM ZIEGLER

Abb. 6, 7. Joachim und Anna an der goldenen Pforte
Details, Galerie Haberstock, Berlin

Abb. 8. Heimsuchung vom Altar aus Hauterive,
Detail, Freiburg, Kunstmuseum



Phot. Boissonas, Zürich

WILHELM ZIEGLER, WERKSTATT
Predella aus Gruyères. Details

Abb. 9. Christus – Abb. 10. Apostel. Freiburg, Kunstmuseum



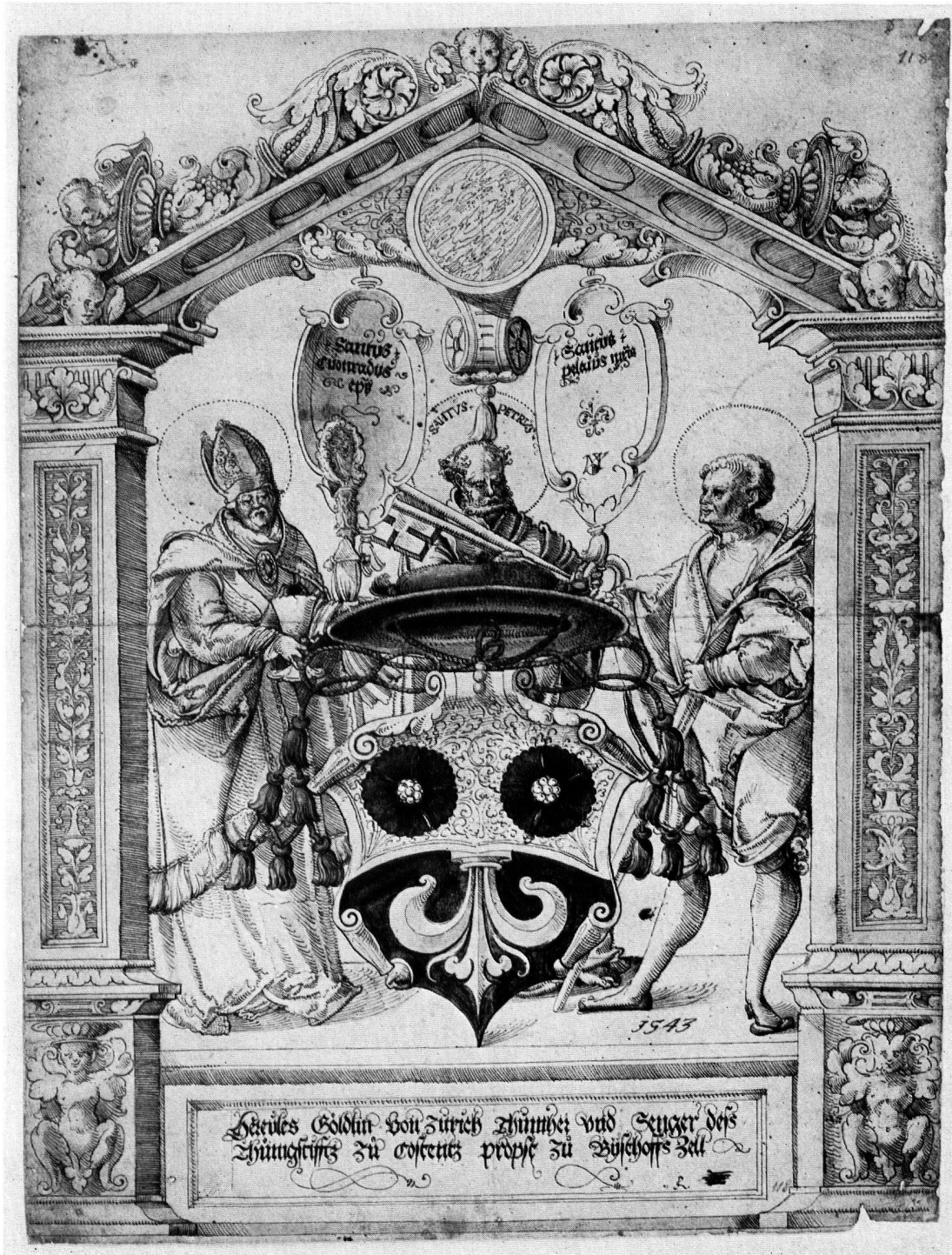
Phot. Museum Sigmaringen

UMKREIS ZIEGLERS
Abb. 12. Anbetung der Könige
Sigmaringen, Fürstl. Museum



Phot. Schweizerisches Landesmuseum, Zürich

UMKREIS ZIEGLERS
Abb. 11. Anbetung der Könige. Aus dem Wallis. 1520
Zürich, Schweiz. Landesmuseum



Phot. Zentralbibliothek Zürich

MARX WEISS VON BALINGEN

Abb. 13. Scheibenriß des Konstanzer Domherrn Hercules Göldlin,
Propst von Bischofszell, 1543 – Zürich, Zentralbibliothek



Abb. 1-2 DAS ZÜRCHER PSALTERIUM
Zürich, Zentralbibl. Car. C. 161, fol. 1^r und fol. 56^r



Abb. 3-4 SAKRAMENTAR VON CORBIE
Paris, Bibl. nat. lat. 12051, fol. 7^v und 8^v (nach Boinet)



DAS ZÜRCHER PSALTERIUM
Zürich, Zentralbibl. Car. C. 161

Abb. 5, fol. 31^r – Abb. 6, fol. 154^r – Abb. 7, fol. 93^r
Abb. 8, fol. 121^r – Abb. 9, fol. 145^r – Abb. 10, fol. 66^r

De auro .ii. marche & quadrans absq̄ vii
 denarius. Duo calices aurei unū absq̄ pa
 tena. Tres calices argenti cū patens. ii. ^o
 cruceſ maiores & minores. iii. cap̄ & ſcali &
 una ſcōꝝ marȳrū ſep̄ci & Regule. Li s m
 eolav. tertia s galli. xxviii. caſucule ma
 iores & minores. v. cappe maiores & mino
 res. vii. talmachie maia & minor. vii. ſubti
 lia. xii. palia. ix. manateria in tecta &
 iii. alia. xxvii. albe. xvi. ſtole. vii. ueneu
 la ſerica cū baltheis. vii. ſchdregle.

Abb. 11. Das sog. Schatzverzeichnis des Großmünsters, fol. 201^v

uidit uultus eius · ORATIO ·
Dirige oculos pietatis tuae super hu
 milem paupertatis tuae personam
 omnipotens dñe. & circumdanoſ fidei armis.
 ut ab iniquitatū sagittis erui. ualeamus
 acquiratōem & iustitiam custodire
 IN FINĒ PRO OCTAUA
 PSALMUS DAUID.
Saluum me fac dñe
 qm̄ defecit ſes. qm̄ dimm̄e
 ſunt ueritates filiis hominū
Uana locuti ſunt unūſquīſ
 que ad proximum ſuum
 Labia dolosa in corde & corde locuti ſunt
Diſperditi ſunt uniuersa labia dolosa
 linguam magni loquam
Quidixerunt linguam nr̄am magnificabi
 mus. Labia nr̄a a nobis ſunt quiſ n̄ dñs eſt
Propter miſeriam inopum & gemitum
 pauperū. Hunc exurgam dicit dñs

Abb. 12, fol. 10^r