

Zeitschrift: Zeitschrift für schweizerische Archäologie und Kunstgeschichte =
Revue suisse d'art et d'archéologie = Rivista svizzera d'arte e
d'archeologia = Journal of Swiss archeology and art history

Herausgeber: Schweizerisches Nationalmuseum

Band: 15 (1954-1955)

Heft: 3

Anhang: Tafeln 51-58

Autor: [s.n.]

Nutzungsbedingungen

Die ETH-Bibliothek ist die Anbieterin der digitalisierten Zeitschriften. Sie besitzt keine Urheberrechte an den Zeitschriften und ist nicht verantwortlich für deren Inhalte. Die Rechte liegen in der Regel bei den Herausgebern beziehungsweise den externen Rechteinhabern. [Siehe Rechtliche Hinweise.](#)

Conditions d'utilisation

L'ETH Library est le fournisseur des revues numérisées. Elle ne détient aucun droit d'auteur sur les revues et n'est pas responsable de leur contenu. En règle générale, les droits sont détenus par les éditeurs ou les détenteurs de droits externes. [Voir Informations légales.](#)

Terms of use

The ETH Library is the provider of the digitised journals. It does not own any copyrights to the journals and is not responsible for their content. The rights usually lie with the publishers or the external rights holders. [See Legal notice.](#)

Download PDF: 15.03.2025

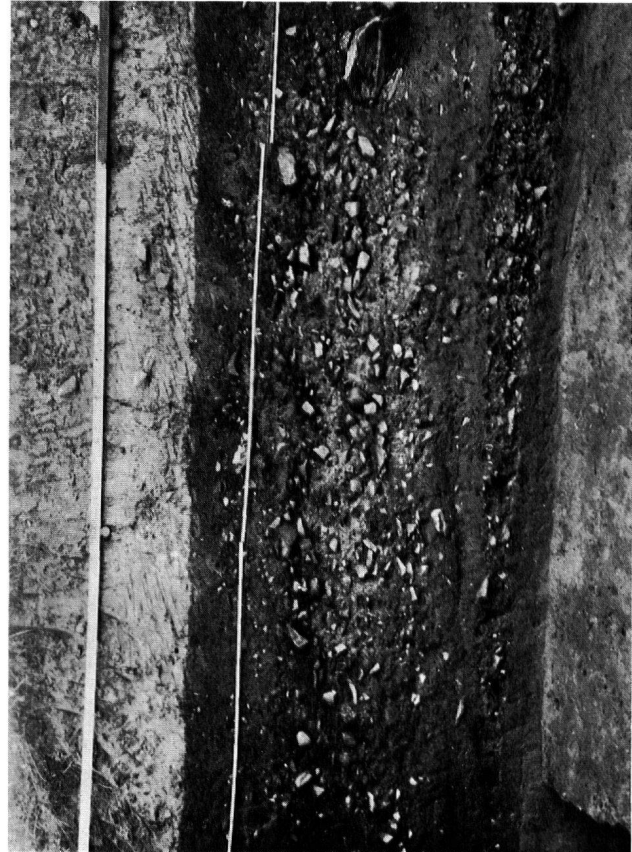
ETH-Bibliothek Zürich, E-Periodica, <https://www.e-periodica.ch>



1



2



3



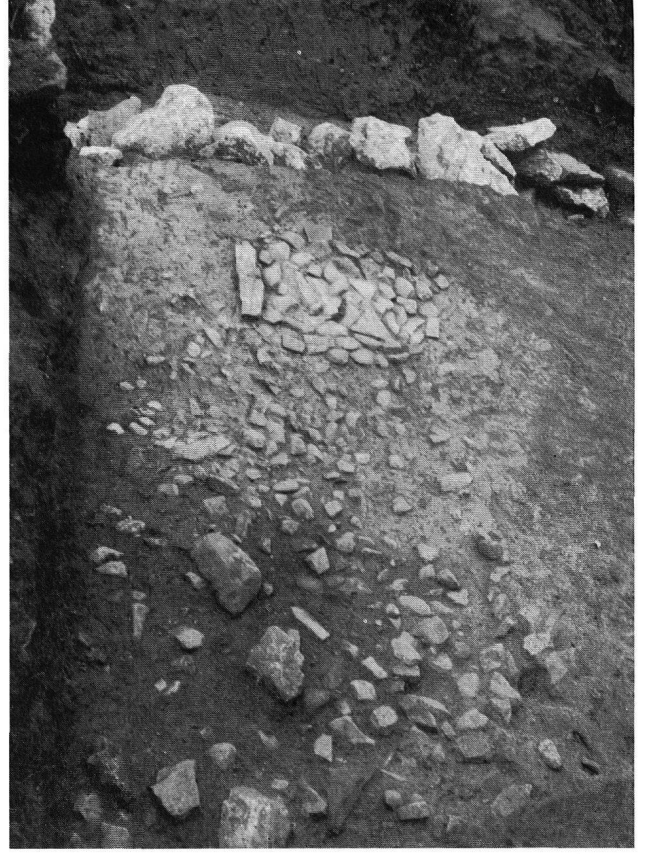
4

ZUR DATIERUNG DER MELAUNER KERAMIK

Montlinger Berg. 1 Rheinebene mit Montlinger Berg von S. 2 Fundament des Hallstatthauses. 3 und 4 Querprofil 1.



1



2



3



4

ZUR DATIERUNG DER MELAUER KERAMIK



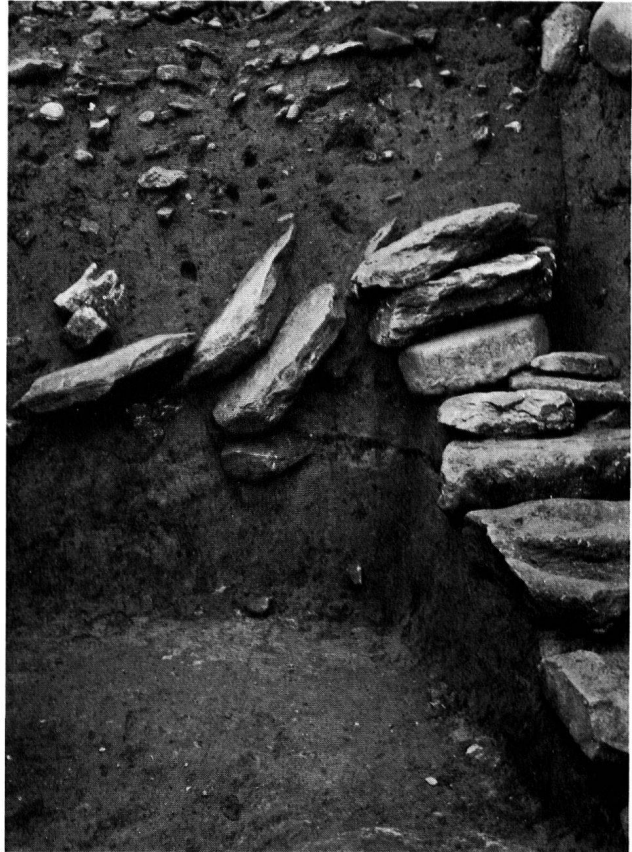
1

Tafel 52

Montlinger Berg. 1 oberer Melauner Horizont im Feld 6, darin Herdstelle mit Herdplatte. 2 dieselbe Situation wie 1, aber das Steinpflaster der Herdstelle ist freigelegt. 3 unterer Melauner Horizont in Feld 6, im Vordergrund Wallversturz, im Hintergrund rechts Hausecke. 4 unterer Melauner Horizont in Feld 4, rechts unten Steinpflaster des Herdes, in der Mitte oben die zwei Pfostenstellen mit Unterlagplatten.

Tafel 53

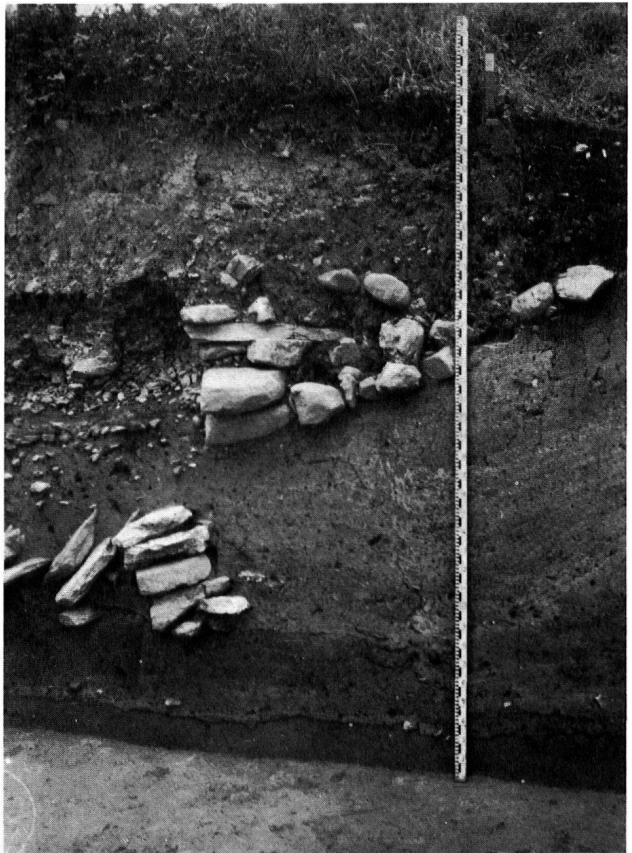
Montlinger Berg. 1 Wallversturz in Feld 4. 2 Wallversturz in Feld 4 weggeräumt. 3 Wallverlauf in Feld 4 und 6, im Vordergrund Wallversturz in Feld 6; im Hintergrund Versturz in Feld 4 ausgeräumt, darüber ist der Wallrest der Hallstattzeit sichtbar. 4 Querprofil 1 in der Gegend, wo die Innenseite des Walls geschnitten ist; unten älterer Wall, oben jüngerer Wall.



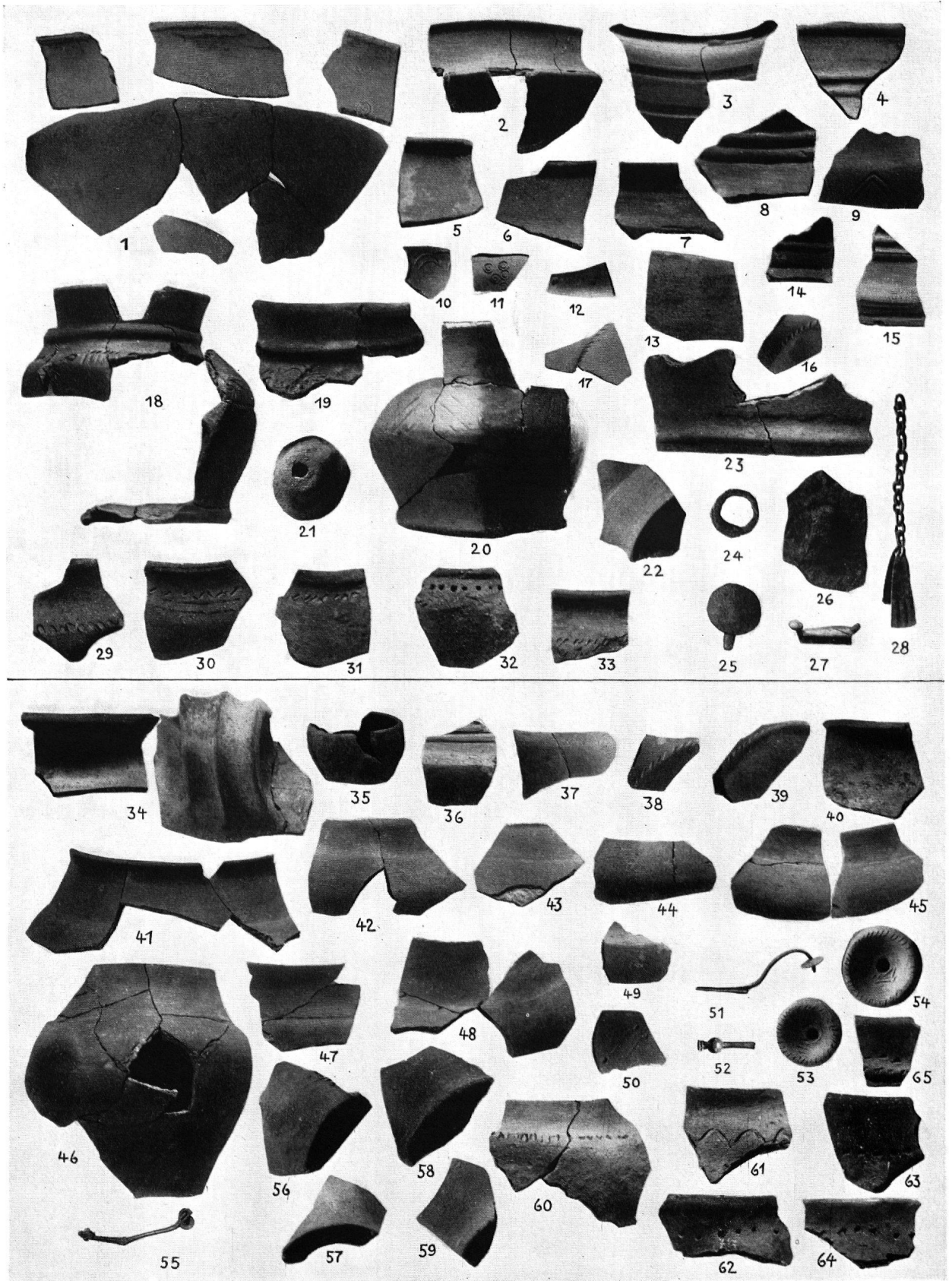
2



3

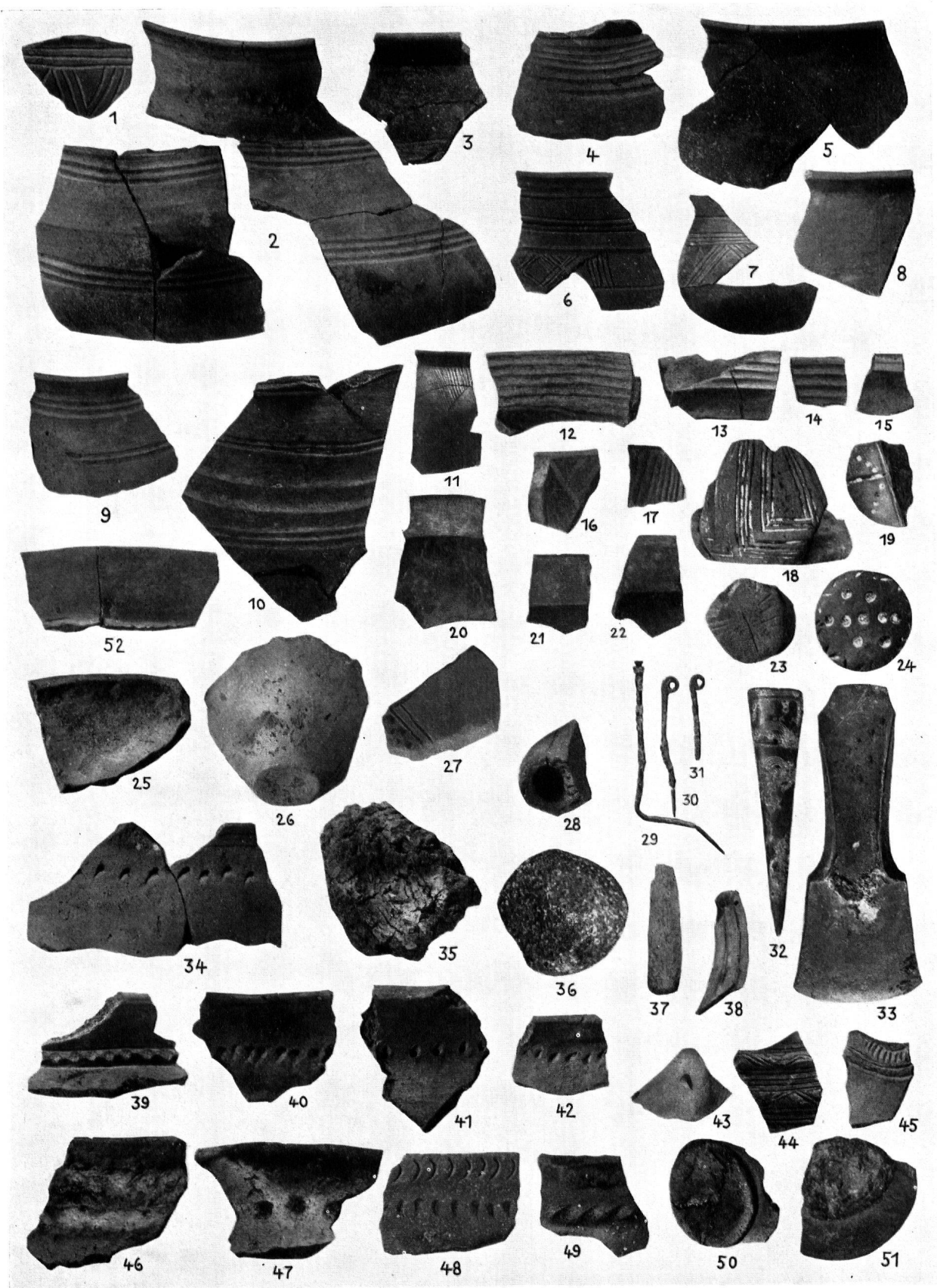


4

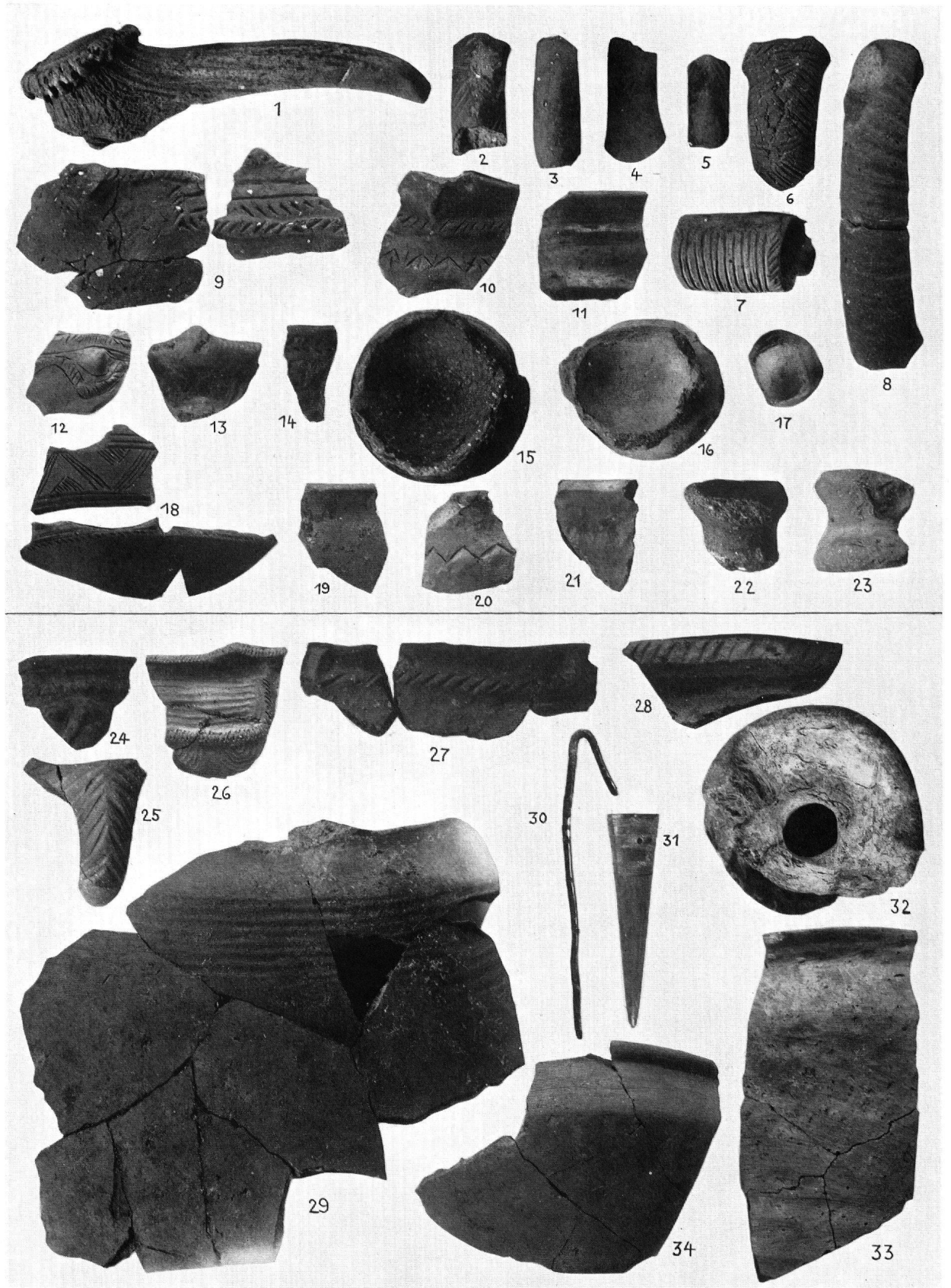


ZUR DATIERUNG DER MELAUNER KERAMIK

Montlinger Berg. 1-33 Funde des La-Tène-Horizontes. 34-64 Funde des Hallstatt-Horizontes (34-40 noch nach La Tène gehörend).
 $\frac{1}{3}$ nat. Gr.

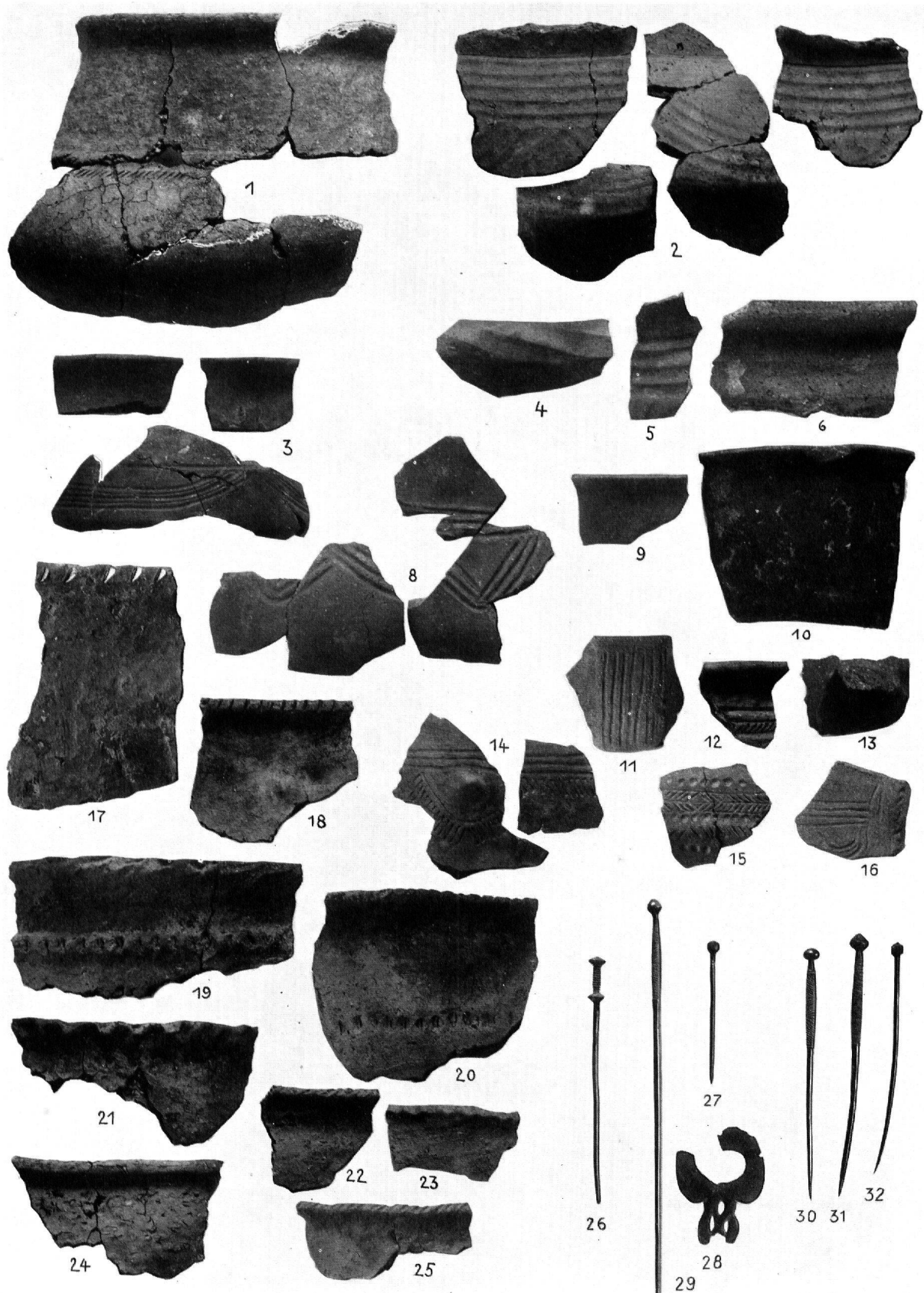


ZUR DATIERUNG DER MELAUNER KERAMIK
 Montlinger Berg. Fundgut des Hallstatt-B-Horizontes.
 $\frac{1}{3}$ nat. Gr.



ZUR DATIERUNG DER MELAUER KERAMIK

Montlinger Berg. 1–23 Funde des oberen Melauner Horizontes (Melauner Keramik). 24–34 Funde aus dem Horizont der melierten Schicht (24–27 Melauner Keramik; 30, 31 Depot von Lanzenschuh und Schlüssel; 33, 34 Wandknickschalen). $\frac{1}{3}$ nat. Gr.



ZUR DATIERUNG DER MELAUER KERAMIK

Montlinger Berg. Fundgut des unteren Melauner Horizontes. 1–10 Hallstatt-A-Feinkeramik. 11–16 ältere Melauner Keramik. 17–25 Hallstatt-A-Grobkeramik. 26–32 Hallstatt-A-Bronzen. $\frac{1}{3}$ nat. Gr.



ZUR DATIERUNG DER MELAUNER KERAMIK

Ältere Melauner Keramik. 1 Montlinger Berg (Grabung 1921). 2 Castels bei Mels. 3 und 4 Montlinger Berg (unterer Melauner Horizont 1952). 5-7 alte Aufsammlungen vom Montlinger Berg. $\frac{2}{5}$ nat. Gr.