

Zeitschrift: Zeitschrift für schweizerische Archäologie und Kunstgeschichte =
Revue suisse d'art et d'archéologie = Rivista svizzera d'arte e
d'archeologia = Journal of Swiss archeology and art history

Herausgeber: Schweizerisches Nationalmuseum

Band: 20 (1960)

Heft: 1

Anhang: Tafeln 1-24

Autor: [s.n.]

Nutzungsbedingungen

Die ETH-Bibliothek ist die Anbieterin der digitalisierten Zeitschriften. Sie besitzt keine Urheberrechte an den Zeitschriften und ist nicht verantwortlich für deren Inhalte. Die Rechte liegen in der Regel bei den Herausgebern beziehungsweise den externen Rechteinhabern. [Siehe Rechtliche Hinweise.](#)

Conditions d'utilisation

L'ETH Library est le fournisseur des revues numérisées. Elle ne détient aucun droit d'auteur sur les revues et n'est pas responsable de leur contenu. En règle générale, les droits sont détenus par les éditeurs ou les détenteurs de droits externes. [Voir Informations légales.](#)

Terms of use

The ETH Library is the provider of the digitised journals. It does not own any copyrights to the journals and is not responsible for their content. The rights usually lie with the publishers or the external rights holders. [See Legal notice.](#)

Download PDF: 02.04.2025

ETH-Bibliothek Zürich, E-Periodica, <https://www.e-periodica.ch>



La situle de Saint-Maurice d'Agaune. Phèdre et la Nourrice

SUR LA SITULE HISTORIÉE DE SAINT-MAURICE D'AGAUNE



Phèdre et la Nourrice: détail

SUR LA SITULE HISTORIÉE DE SAINT-MAURICE D'AGAUNE



Thésée vieillissant et la Jeune affligée

SUR LA SITULE HISTORIÉE DE SAINT-MAURICE D'AGAUNE



Ensemble de la composition au pourtour du vase

SUR LA SITULE HISTORIÉE DE SAINT-MAURICE D'AGAUNE



Le tableau de Gaza, d'après la description de Procope (reconstitution partielle de P. Friedländer)

SUR LA SITUÉ HISTORIÉE DE SAINT-MAURICE D'AGAUNE



Les chevaux d'Hippolyte et l'attache de l'anse

SUR LA SITULE HISTORIÉE DE SAINT-MAURICE D'AGAUNE



1



2



3



4



5



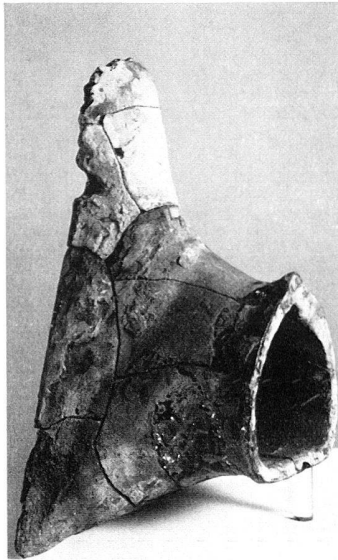
6

1 Unglasierte Napfkachel, Ende 13. Jahrhundert – 2-5 Glasierte Blatt- und Napfkacheln, Mitte 14. Jahrhundert
6 Gesimskachel, Mitte 14. Jahrhundert

DIE AUSGRABUNG DER HASENBURG



1



2



3



4, 5



6



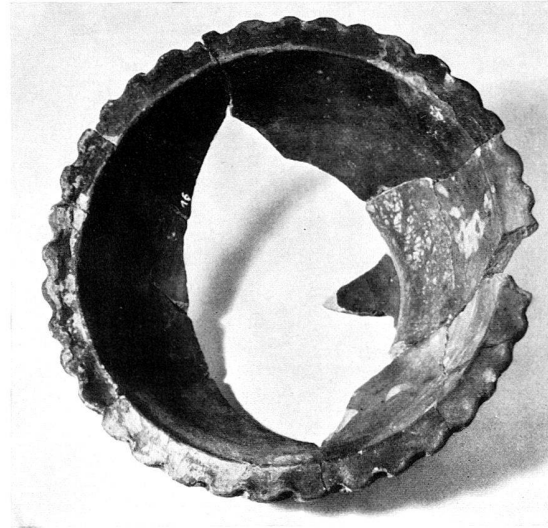
7

Legenden hierzu vgl. Tafel 9

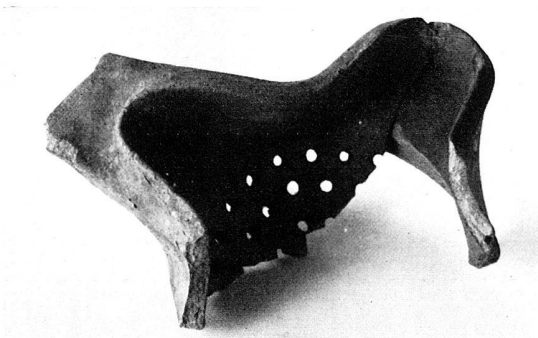
DIE AUSGRABUNG DER HASENBURG



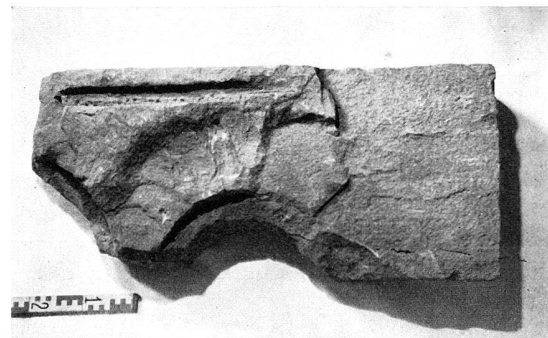
1



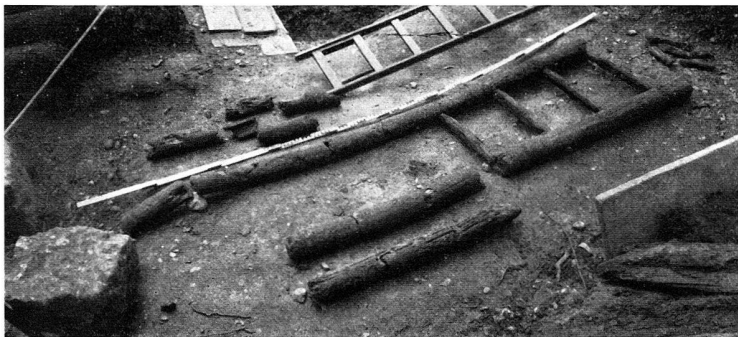
2



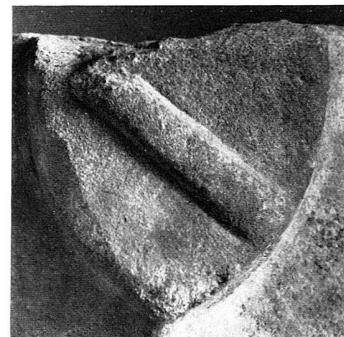
3



4



5



6

Legenden zu Tafel 8

Glasierte Kranz-, Relief- und Nischenkacheln,
2. Hälfte des 14. Jahrhunderts

Legenden zu Tafel 9

1-3 Topf, Schale, Krugfragment, 14. Jahrhundert.
4 Gekoppelter Fensterbogen aus Sandstein.
5 Holzleiter, unmittelbar nach Auffinden auf dem Arbeitsplatz provisorisch zusammengefügt.
6-7 Steinbecken mit Wappen Hasenburg, 14. Jahrhundert



7

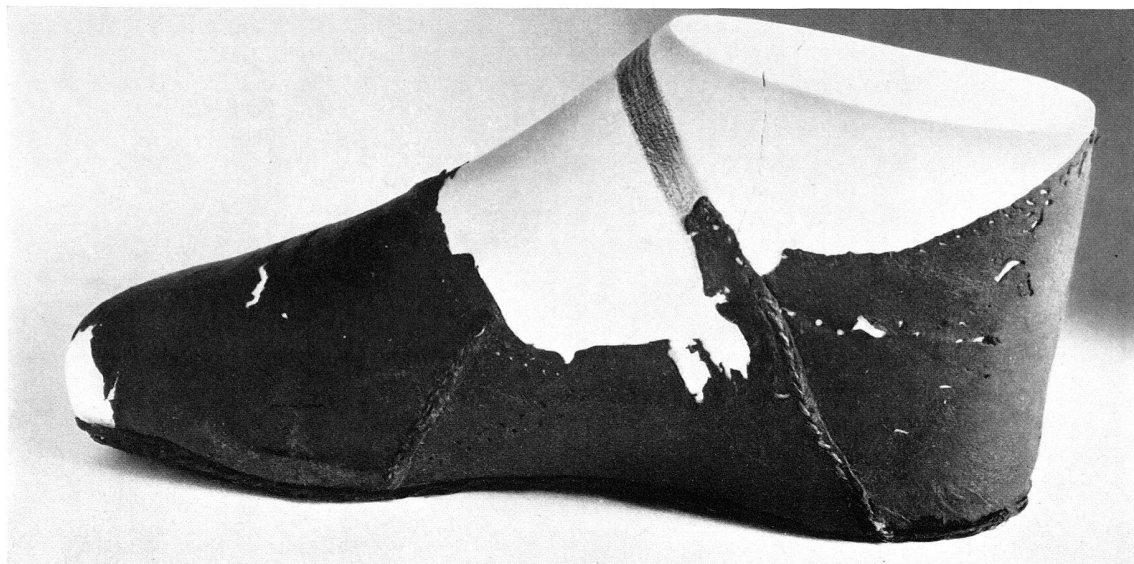


1

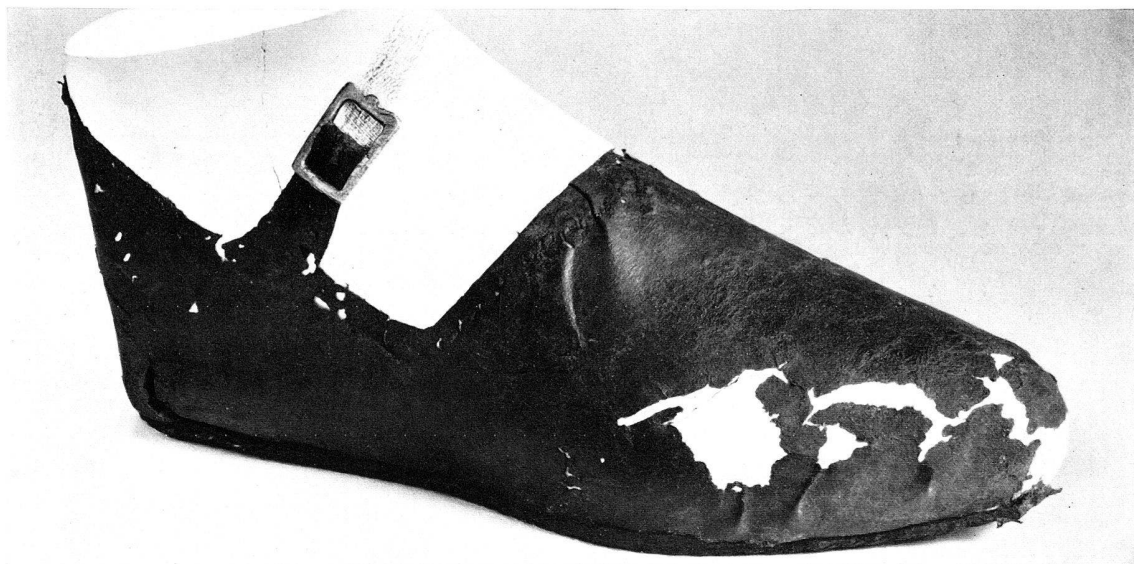


2

1 Lederreste, zum Teil zu einem Schuh gehörend, in Fundzustand. – 2 Tönerne Talglämpchen



1



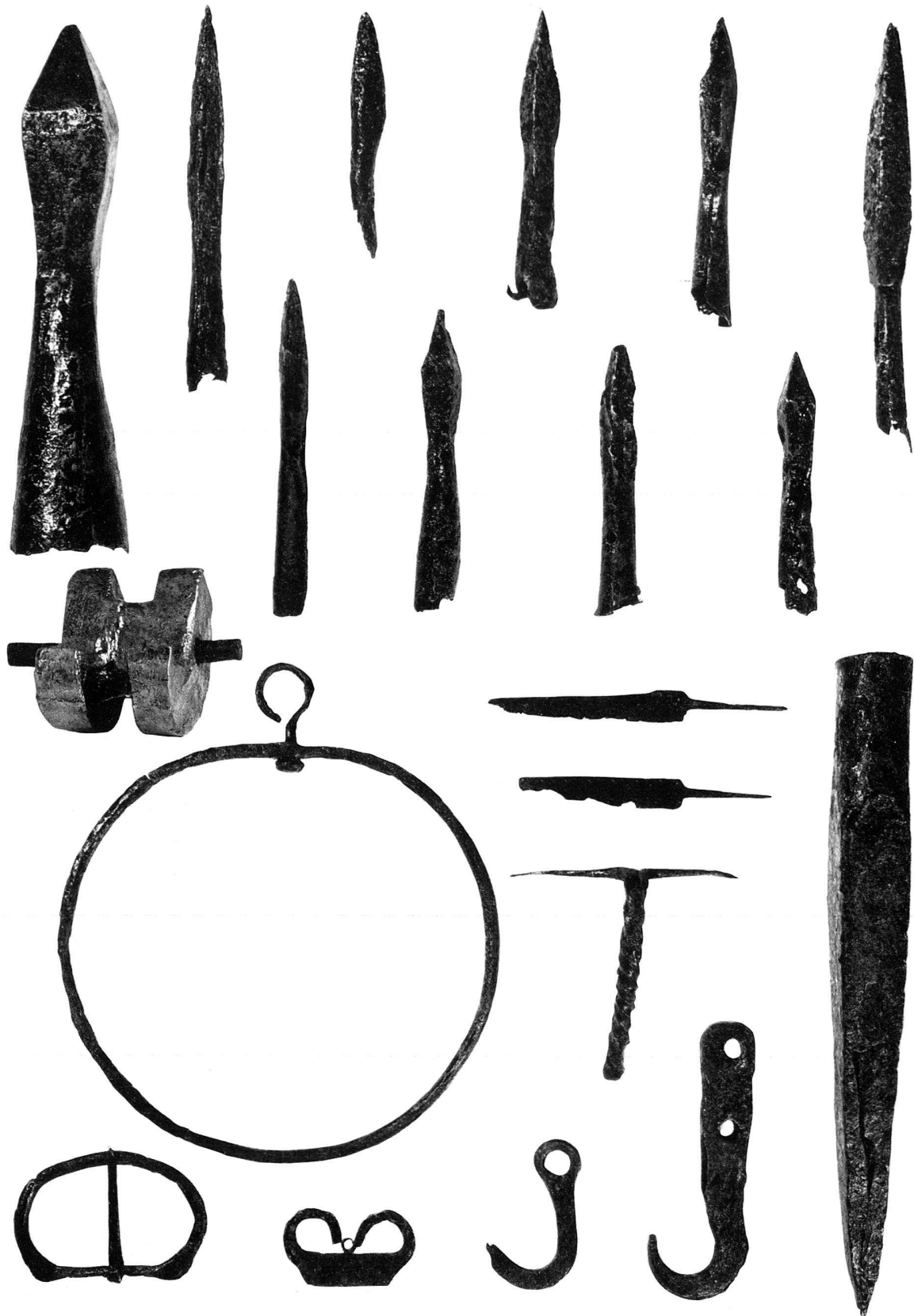
2



3

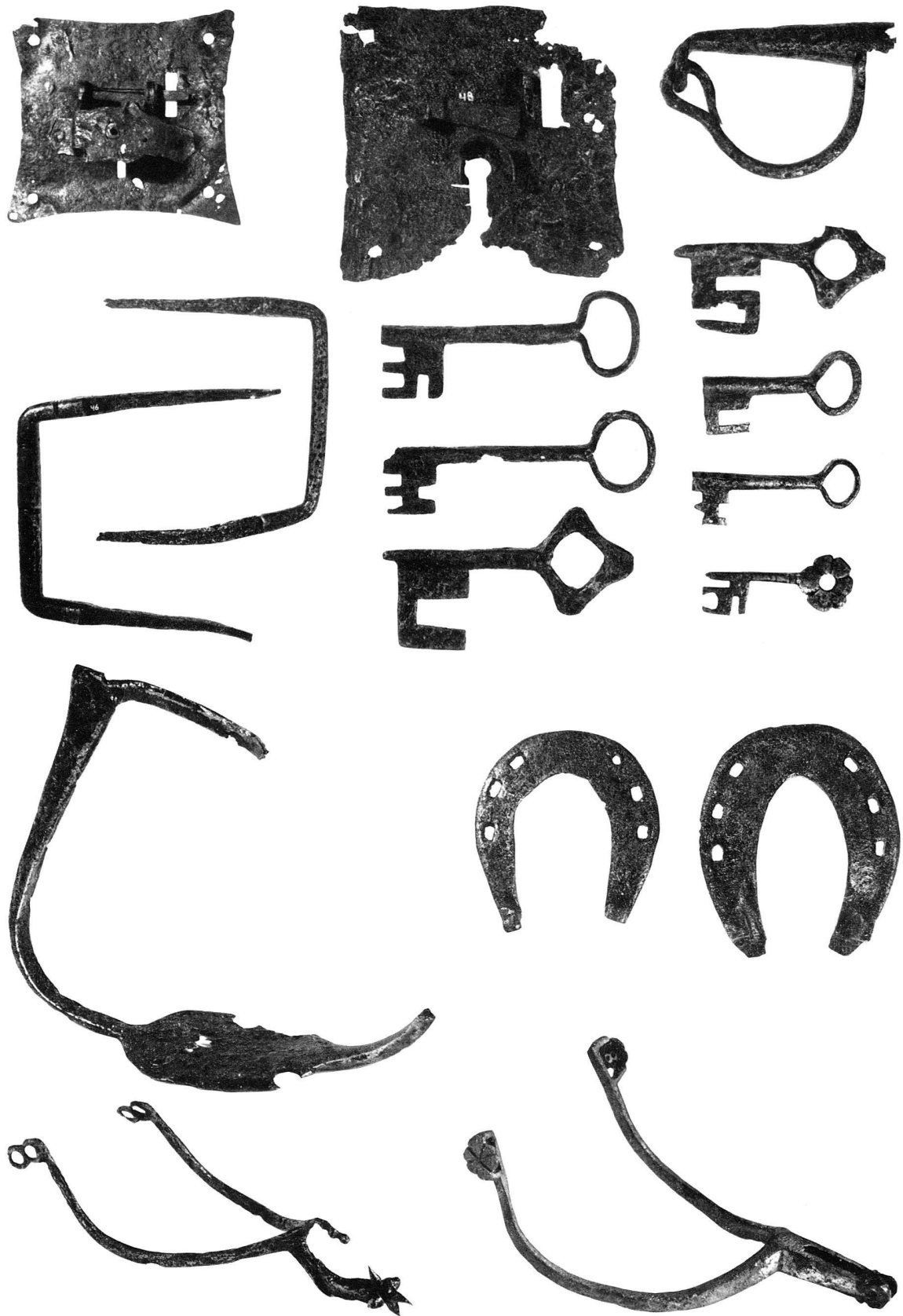
1-3 Lederner Hausschuh für Frauen

DIE AUSGRABUNG DER HASENBURG



*Obere Hälfte: Armbrustbolzen und Pfeilspitzen. Mitte links: Nuss einer Wallarmbrust.
Untere Hälfte: Schnalle, Haken, Messer, Feuerstahl*

DIE AUSGRABUNG DER HASENBURG



Obere Hälfte: Schlossteile, Schlüssel, Türgriffe. Untere Hälfte: Steigbügel, Sporen, Hufeisen

DIE AUSGRABUNG DER HASENBURG



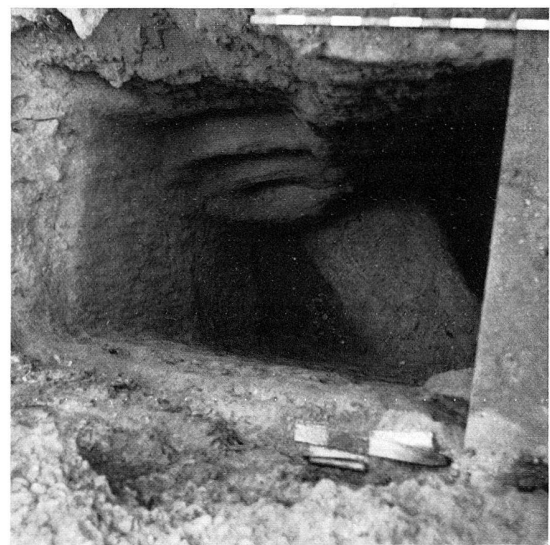
1



2



3



4



5



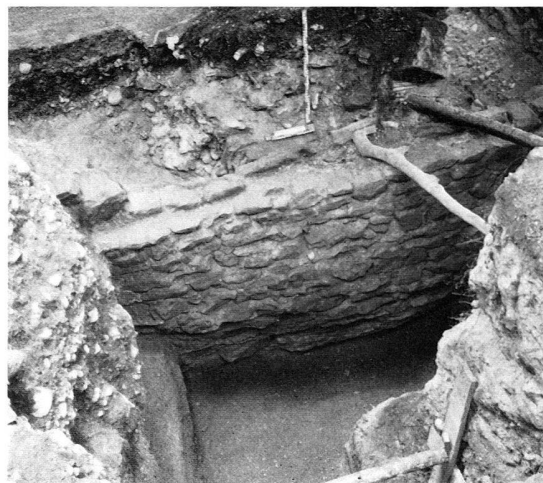
6

1 Blick vom Burghügel gegen Norden. – 2 Kellergeschoss im Bergfried mit Treppe (man beachte den abgeschroteten Sandstein). – 3 «Schildmauer» auf abgeschrotetem Nagelfluhfels. – 4 «Fallgrube» (?) im Burghof. – 5–6 Erdgeschoss eines Ökonomiegebäudes in der Vorburg mit Balkenaufgabe und Wasserkanal

DIE AUSGRABUNG DER HASENBURG



1



2



3



4



5



6

1 Wasserkanal mit später eingesetzter Stützmauer. – 2 Ehemaliger innerer Graben mit später eingesetzter Zwingermauer. – 3 Zisterne, von unten nach oben photographiert. – 4 Haupttor mit Wange des Nebentörchens (links) und überbauter Mauer aus der ersten Bauetappe. – 5 Treppe des inneren Aufganges. – 6 Ausfalltörchen, von aussen her gesehen



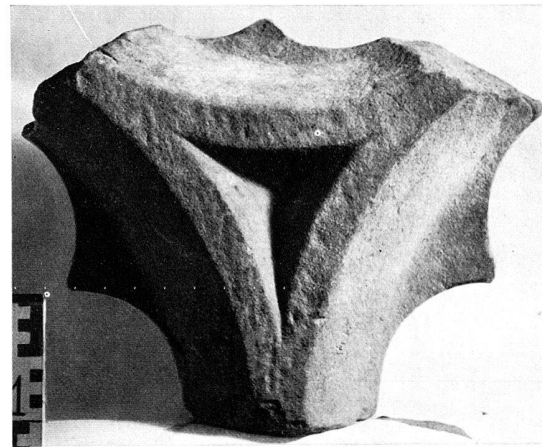
1



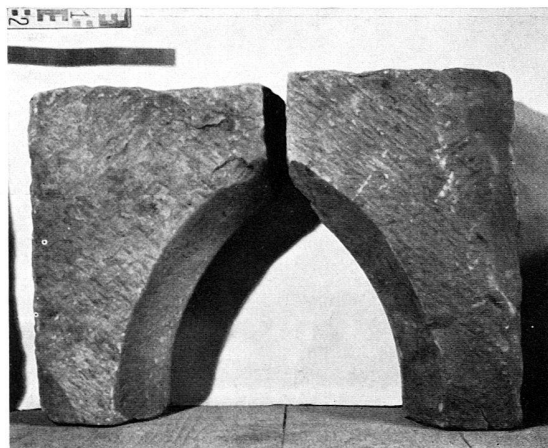
2



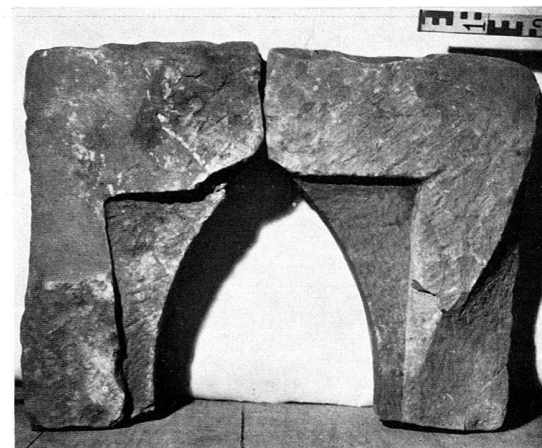
3



4



5



6

1-3 Backsteine aus St. Urban. - 4 Mittelstück eines Masswerkfensters. - 5-6 Aussen- und Innenansicht eines gefasten Fenstersturzes

DIE AUSGRABUNG DER HASENBURG



1 Basel, Universitätsbibliothek, AN II 3, fol. 146 v^o (1519)

FRANZ GERSTER, EIN BASLER DILETTANT DER HOLBEINZEIT



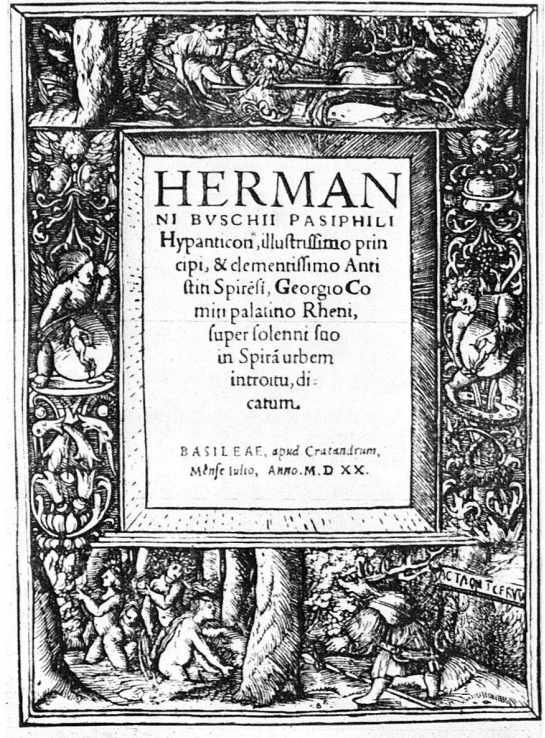
2



3



4



5

2 Basel, Universitätsbibliothek, AN II 3, fol. 147 v^o (1519/20). – 3 Basel, Universitätsbibliothek, AN II 3, fol. 160 (1527). – 4 Signet der Offizin Cratander (1519). – 5 Titelrahmen der Offizin Cratander (wohl 1519)

FRANZ GERSTER, EIN BASLER DILETTANT DER HOLBEINZEIT



6 Strassburg, Nationalbibliothek, MS 4982, fol. i (4) – 1523. – 7 Strassburg, Nationalbibliothek, MS 4982, fol. xv v^o (18 v^o) – 1523. – 8 Strassburg, Nationalbibliothek, MS 4982, fol. cxj (114) – 1525. – 9 Strassburg, Nationalbibliothek, MS 4982, fol. cxij v^o (116 v^o) – 1523

FRANZ GERSTER, EIN BASLER DILETTANT DER HOLBEINZEIT



10



11



12



13

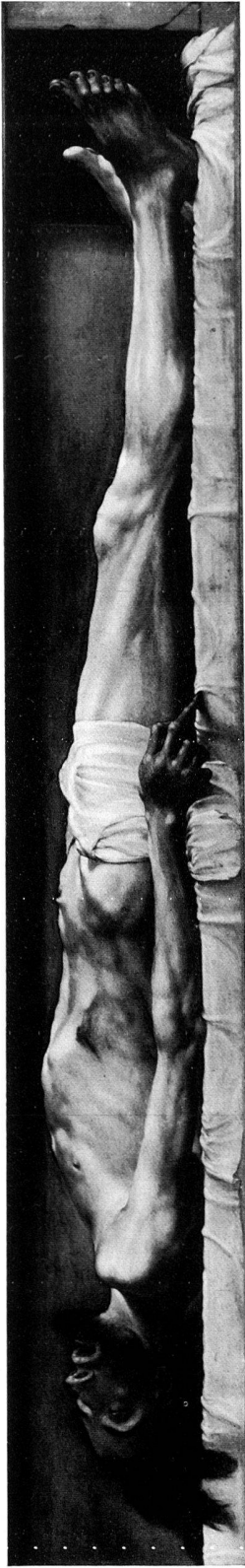
10 Strassburg, Nationalbibliothek, MS 4982, fol. xcvi (99) – 1523. – 11 Strassburg, Nationalbibliothek, MS 4982, fol. cxiii v^o (116 v^o) – 1523. – 12 Strassburg, Nationalbibliothek, MS 4982, fol. clxx (173). – 13 Strassburg, Nationalbibliothek, MS 4982, fol. cxlij (145)

FRANZ GERSTER, EIN BASLER DILETTANT DER HOLBEINZEIT

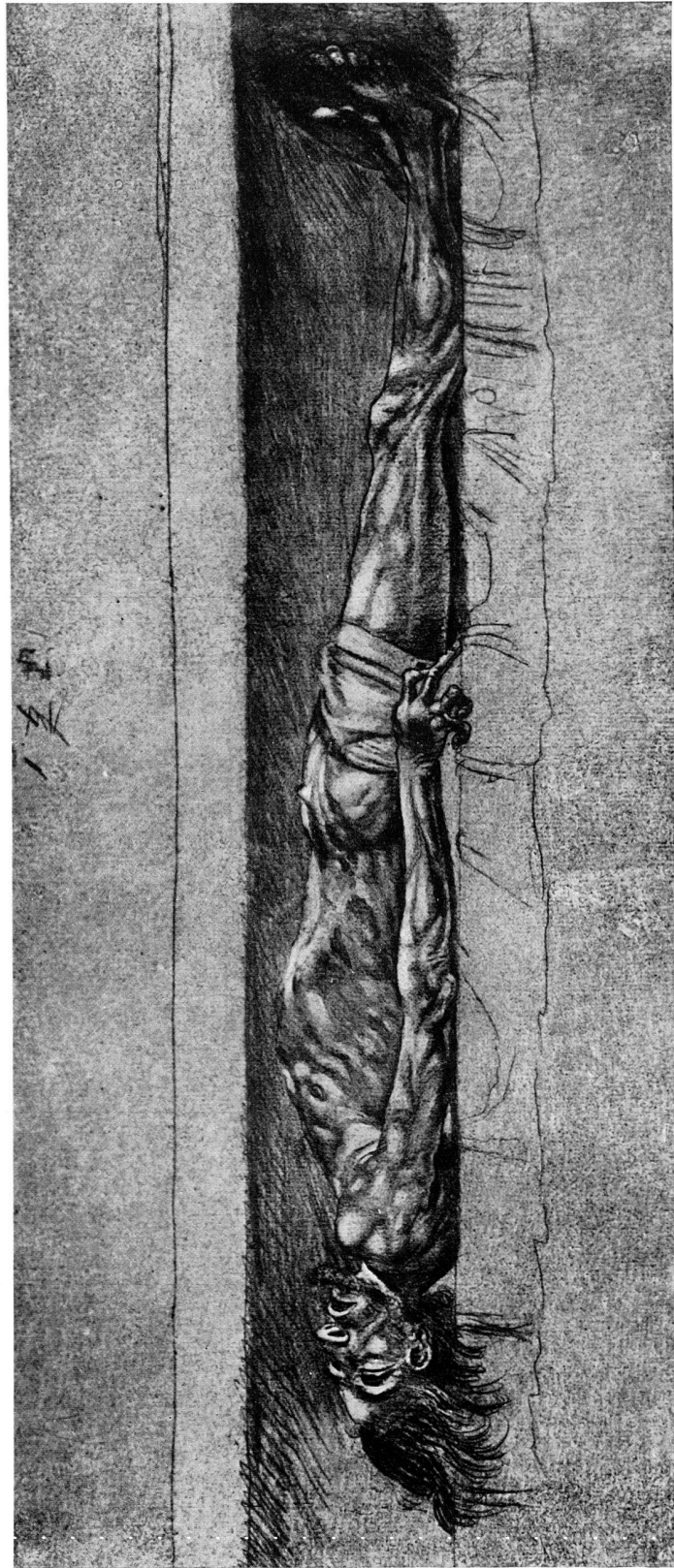


Röntgen-Aufnahme der Fusspartie des Gemäldes in der Öffentlichen Kunstsammlung Basel. Unten rechts die erste, oben die zweite Signierung und Datierung

DAS ENTSTEHUNGSAUFGANG DES TOTEN CHRISTUS VON HANS HOLBEIN D. J.

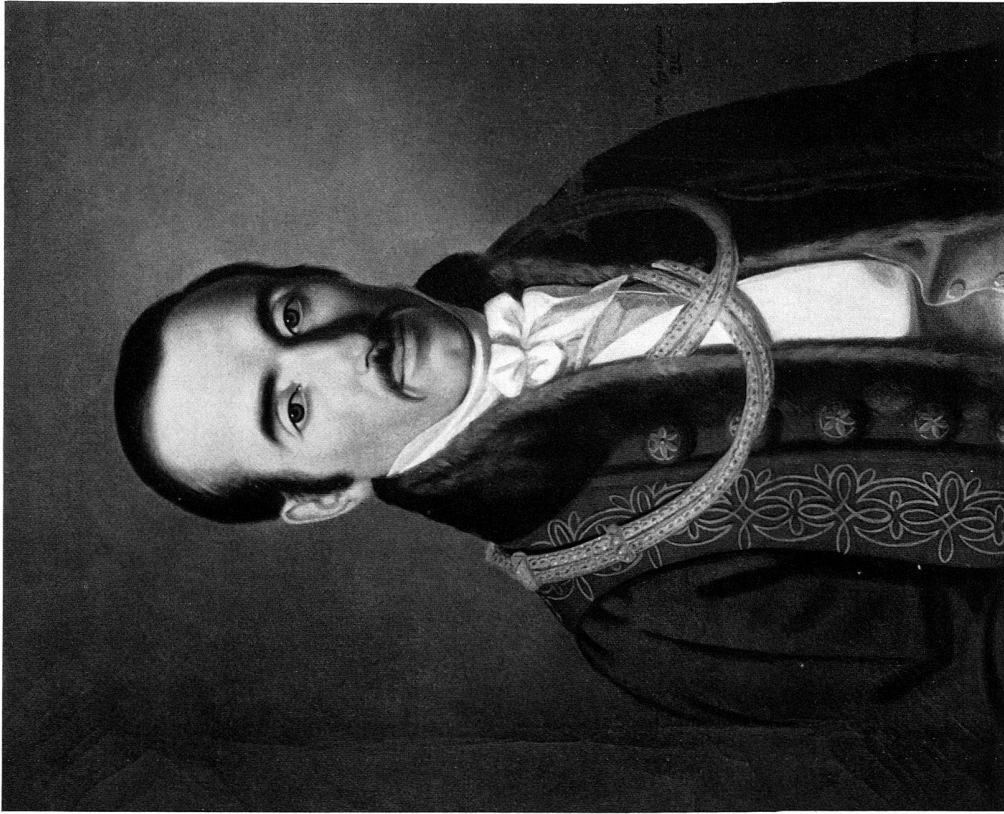


Der tote Christus im Grabe. 1522. Gemälde in der Öffentlichen Kunstsammlung Basel

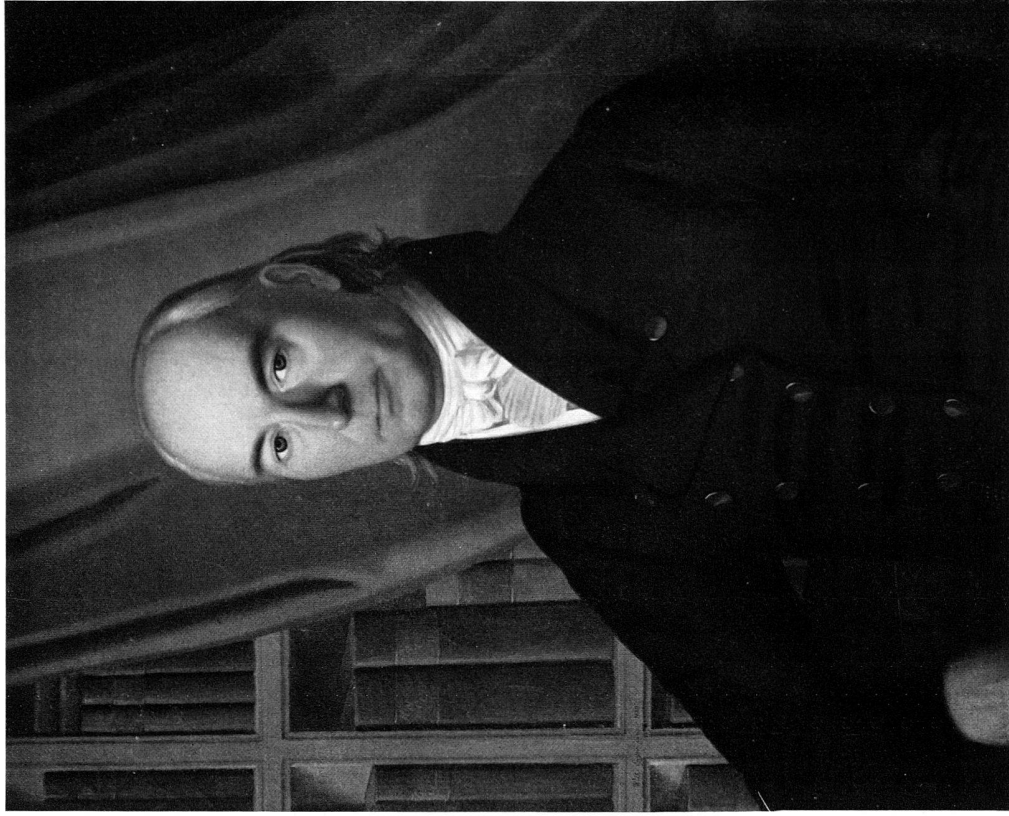


Kopie nach der Vorzeichnung zur ersten Fassung des Gemäldes. Nach Schönbrunner-Meder

DAS ENTSTEHUNGSAHR DES TOTEN CHRISTUS VON HANS HOLBEIN D. J.



7 Wilhelm Egger, Männerbildnis, 1825. Budapest, Ungar. Historische Bildergalerie.



2 Wilhelm Egger, Bildnis Ferenc Benc, 1825. Budapest, Ungar. Historische Bildergalerie

WILHELM EGGER, EIN SCHWEIZER MALER IN UNGARN AM ANFANG DES 19. JAHRHUNDERTS



Wilhelm Egger, Kaiser Franz I. im Ornat des Maria-Theresia-Ordens. Budapest, Ungar. Historische Bildergalerie

WILHELM EGGER, EIN SCHWEIZER MALER IN UNGARN AM ANFANG DES 19. JAHRHUNDERTS