

**Zeitschrift:** Zeitschrift für schweizerische Archäologie und Kunstgeschichte =  
Revue suisse d'art et d'archéologie = Rivista svizzera d'arte e  
d'archeologia = Journal of Swiss archeology and art history

**Herausgeber:** Schweizerisches Nationalmuseum

**Band:** 31 (1974)

**Heft:** 4

## Sonstiges

### **Nutzungsbedingungen**

Die ETH-Bibliothek ist die Anbieterin der digitalisierten Zeitschriften. Sie besitzt keine Urheberrechte an den Zeitschriften und ist nicht verantwortlich für deren Inhalte. Die Rechte liegen in der Regel bei den Herausgebern beziehungsweise den externen Rechteinhabern. [Siehe Rechtliche Hinweise.](#)

### **Conditions d'utilisation**

L'ETH Library est le fournisseur des revues numérisées. Elle ne détient aucun droit d'auteur sur les revues et n'est pas responsable de leur contenu. En règle générale, les droits sont détenus par les éditeurs ou les détenteurs de droits externes. [Voir Informations légales.](#)

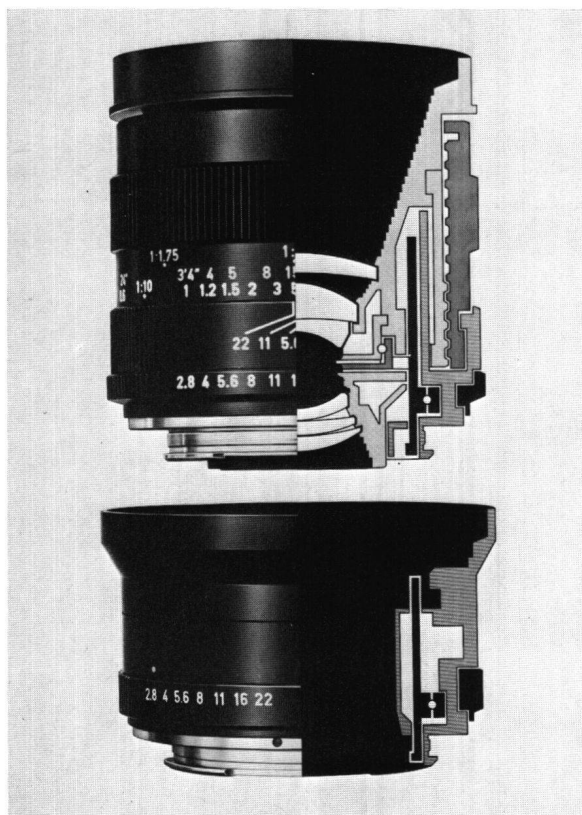
### **Terms of use**

The ETH Library is the provider of the digitised journals. It does not own any copyrights to the journals and is not responsible for their content. The rights usually lie with the publishers or the external rights holders. [See Legal notice.](#)

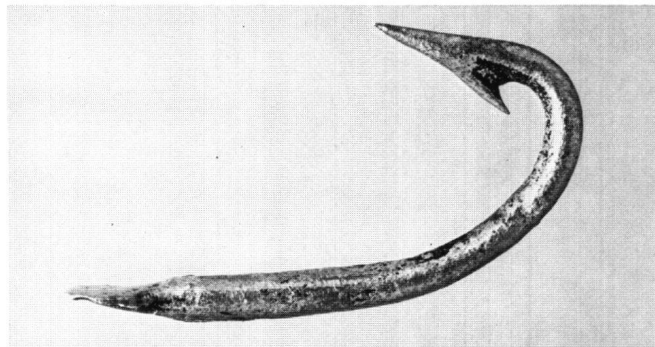
**Download PDF:** 02.04.2025

**ETH-Bibliothek Zürich, E-Periodica, <https://www.e-periodica.ch>**

# Wertvolles festhalten mit dem Universal-Objektiv *Macro-Elmarit-R 1:2,8/60 mm für die Leicaflex SL*



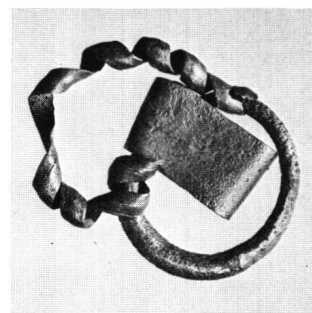
*Schätze aus dem Museum Schwab in Biel*



*Angel, Aufnahme 1:2*



*Goldstück, Aufnahme 1:1*



*Ohring, Aufnahme 1:1*

Nahaufnahmen können mit entsprechender Entfernungseinstellung bis zum Abbildungsmaßstab 1:2 gemacht werden, für 1:1-Aufnahmen wird der Adapter auf das MACRO-ELMARIT gesetzt, so einfach wie ein Objektivwechsel mit Bajonettverschluß. Die im Nahbereich erforderlichen Verlängerungsfaktoren werden von der LEICAFLEX SL bei der selektiven Lichtmessung automatisch berücksichtigt. Auch Farbaufnahmen kommen im Mikrobereich absolut resultatsicher. Das Objektiv gibt die feinsten Zeichnungen von dunkel über die Grautöne bis hell im Detail wieder. Doch nicht nur Nahaufnahmen, auch Gesamtbilder können fotografiert werden. Ein Objektiv, das beide Bereiche beherrscht.

Technische Daten:

Bildwinkel 39°  
Entfernungseinstellbereich ohne 1:1-Adapter von ~ bis 27 cm  
(Abbildungsmaßstab 1:2)  
mit 1:1-Adapter von 27 bis 24 cm  
(Abbildungsmaßstab 1:2 bis 1:1)  
Kleinstes Objektfeld ohne Adapter 48 × 72 mm  
mit Adapter 24 × 36 mm



*Auskunft, Beratung, Dokumentation:*

Petraglio & Cie. AG

Generalvertretung LEITZ, Foto, Kino, Projektion

Silbergasse 4, 2501 Biel-Bienne, Tel. 032 / 23 12 77, Herr Brassel