

Zeitschrift: Zivilschutz = Protection civile = Protezione civile
Herausgeber: Schweizerischer Zivilschutzverband
Band: 17 (1970)
Heft: 5

Werbung

Nutzungsbedingungen

Die ETH-Bibliothek ist die Anbieterin der digitalisierten Zeitschriften. Sie besitzt keine Urheberrechte an den Zeitschriften und ist nicht verantwortlich für deren Inhalte. Die Rechte liegen in der Regel bei den Herausgebern beziehungsweise den externen Rechteinhabern. [Siehe Rechtliche Hinweise.](#)

Conditions d'utilisation

L'ETH Library est le fournisseur des revues numérisées. Elle ne détient aucun droit d'auteur sur les revues et n'est pas responsable de leur contenu. En règle générale, les droits sont détenus par les éditeurs ou les détenteurs de droits externes. [Voir Informations légales.](#)

Terms of use

The ETH Library is the provider of the digitised journals. It does not own any copyrights to the journals and is not responsible for their content. The rights usually lie with the publishers or the external rights holders. [See Legal notice.](#)

Download PDF: 02.04.2025

ETH-Bibliothek Zürich, E-Periodica, <https://www.e-periodica.ch>

Die LB-Tischzentrale H 66 ermöglicht der Führung von örtlichen Zivil- schutzorganisationen die lebenswichtigsten Telephonverbindungen

Quartier-
kommandoposten

Sanitäts-
hilfsstellen

Einsatz-
detachemente

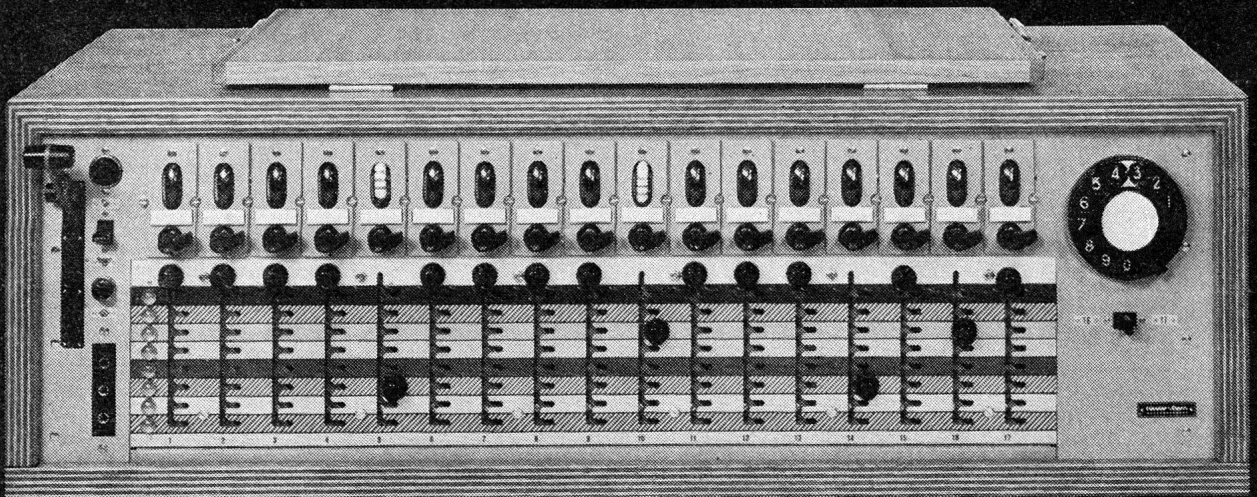
Armee
(Luftschutztruppen)

Zivilbehörde
Feuerwehr

Öffentliches
Telephonnetz



Kommandoposten der
örtlichen Zivilschutzorganisation



Netzanschluss

Bei Ausfall des Netzes automatische Umschaltung auf eingebaute Batterien
Sprechweite mit D- und E-Feldkabel etwa 20 km
Betriebssicherheit der Zentrale in Schutzraumverhältnissen -15° bis $+55^{\circ}$ C
Grösse der Zentrale: Breite 880 mm, Höhe 285 mm, Tiefe 360 mm
Gewicht 42 kg

Hasler AG, Belpstrasse 23, 3000 Bern 14, Telephon 031 65 21 11

Hasler

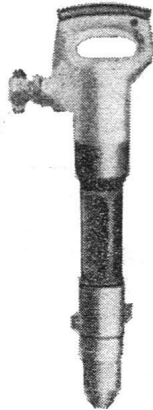
im Dienste des Zivilschutzes

BÖHLER

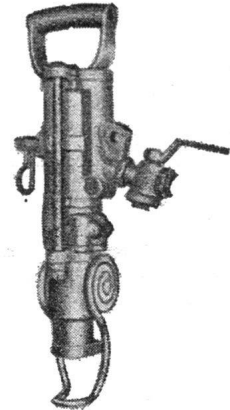
Pressluft-Werkzeuge
Für Strassenbau, Steinbrüche,
Bergbau, sowie für das
gesamte Baugewerbe

**Eingeführt vom Bundesamt für Zivilschutz,
für den Kriegs- und Katastrophenfall:**

**Abbauhammer
BÖHLER A7**
für leichtere bis mittlere
Abbrucharbeiten in
Mauerwerk und Beton



**Bohrhammer
BÖHLER BH 11**
Für die Anbringung von
Verbindungslochern zu
verschütteten Personen



23

GEBR. BÖHLER & CO. AG, WALLISELLEN

Edelstahlwerke Telephon (051) 93 37 33 Tessin: Geniomeccanica S.A. Giubiasco, Tel. (092) 5 42 44

GABS NORMTEIL-SYSTEM



- das symmetrische Vierkantrrohr ermöglicht den Anbau der anderen Bauelemente an allen vier Seiten
- dieser exklusive Vorteil bietet praktisch unbegrenzte Konstruktionsmöglichkeiten
- rascher und einfacher Zusammenbau ganzer Anlagen ohne Schrauben
- bei Demontage oder Umbau sind alle Teile wieder verwendbar
- ausserordentlich formschön und stabil
- optimale Platzausnutzung, da Einzelteile in vielen Massen ab Lager erhältlich sind. Kein Zuschneiden und demzufolge kein Materialverlust.

Eignet sich auch für die Lagerung von Zivilschutzmaterial in Ausbildungszentren, Lagern und Sanitätshilfsstellen.
(Sehr schöne Referenzanlagen.)

GABS
Aktiengesellschaft
8304 Wallisellen
Telefon 051 93 25 93

Diese 6 Merkmale
machen den

UNIMOG



zum idealen Fahrzeug
für den

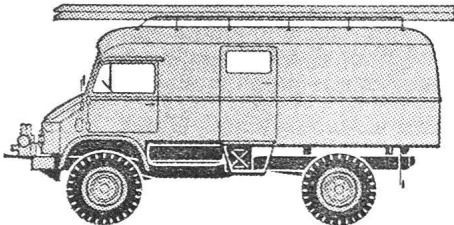
ZIVILSCHUTZ!

- hervorragende Geländegängigkeit auch auf wenig tragfähigem Grund dank echtem Allradantrieb und Differentialsperre in beiden Achsen
- grosser Geschwindigkeitsbereich (1,5 — 95 km/h)
- kleine Baulänge, aber grosse Ladefläche und grosse Tragkraft (3 t)

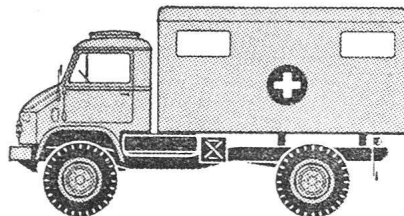
- Zapfwellenantrieb für zahlreiche Arbeitsgeräte
- vielseitige Verwendbarkeit auch ausserhalb eigentlicher Zivilschutzaufgaben
- einfache Wartung und prompte Ersatzteilversorgung (über 40 Servicestellen in der Schweiz)

Für den Unimog wurden zahlreiche Aufbauten entwickelt, die alle untereinander austauschbar sind.

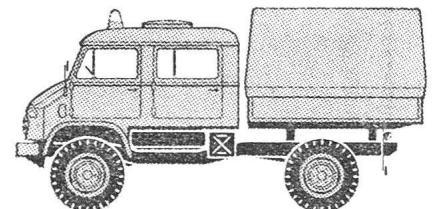
Wählen Sie Unimog! Sie kaufen ein Fahrzeug, das sich seit Jahren zehntausendfach in den Armeen und Zivilschutzorganisationen vieler Länder bewährt, auch in der Schweiz.



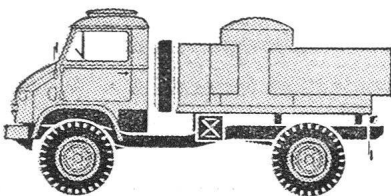
Feuerlösch-Fahrzeug LF 8-TS



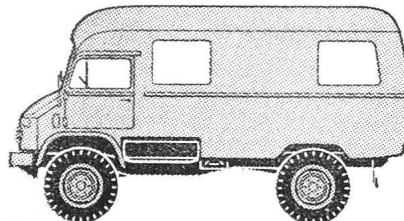
Sanitätsfahrzeug mit Einheitskoffer



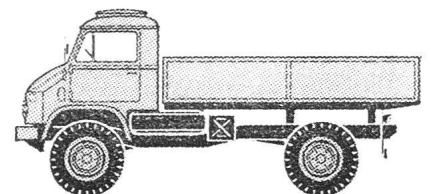
Mannschafts- und Gerätewagen



Trockenlöschfahrzeug mit Spezialaufbau



Kommandowagen in geschlossener Bauweise



Pritschenfahrzeug mit geschlossenem Fahrerhaus

Dürfen wir Ihnen eine ausführliche Dokumentation über den «Unimog im Zivilschutz» zustellen?

Robert Aebi AG
8023 Zürich
Uraniastrasse 31/33
Telefon 051 2317 50

Matra Zollikofen, Tel. 031 57 36 36