

Zeitschrift: Zivilschutz = Protection civile = Protezione civile
Herausgeber: Schweizerischer Zivilschutzverband
Band: 17 (1970)
Heft: 9

Werbung

Nutzungsbedingungen

Die ETH-Bibliothek ist die Anbieterin der digitalisierten Zeitschriften. Sie besitzt keine Urheberrechte an den Zeitschriften und ist nicht verantwortlich für deren Inhalte. Die Rechte liegen in der Regel bei den Herausgebern beziehungsweise den externen Rechteinhabern. [Siehe Rechtliche Hinweise.](#)

Conditions d'utilisation

L'ETH Library est le fournisseur des revues numérisées. Elle ne détient aucun droit d'auteur sur les revues et n'est pas responsable de leur contenu. En règle générale, les droits sont détenus par les éditeurs ou les détenteurs de droits externes. [Voir Informations légales.](#)

Terms of use

The ETH Library is the provider of the digitised journals. It does not own any copyrights to the journals and is not responsible for their content. The rights usually lie with the publishers or the external rights holders. [See Legal notice.](#)

Download PDF: 15.03.2025

ETH-Bibliothek Zürich, E-Periodica, <https://www.e-periodica.ch>

Franke hilft Ihnen beim Einrichten von Küchen für Zivilschutz, Militär und Truppenlager.

Denn Franke kennt sie alle, die Probleme und Vorschriften, die beim Einrichten von Küchen für den Zivilschutz, Militär- und Truppenlager zu lösen und zu beachten sind.

Bei Franke finden Sie Spezialisten, die mit vielen Jahren Erfahrung alle Ihre Probleme lösen können:

– beim Bau von kompletten unterirdischen Zivilschutzküchen,

- beim Bau von gemeindeeigenen oberirdischen Mehrzweckküchen, die je nach Bedarf für Truppenverpflegung, Obdachlosenfürsorge oder Katastrophenhilfe gebraucht werden,
- beim Bau von kombinierten Militär- und Zivilschutzküchen, die im Frieden zur Truppenverpflegung, im Ernstfall dem Zivilschutz dienen.

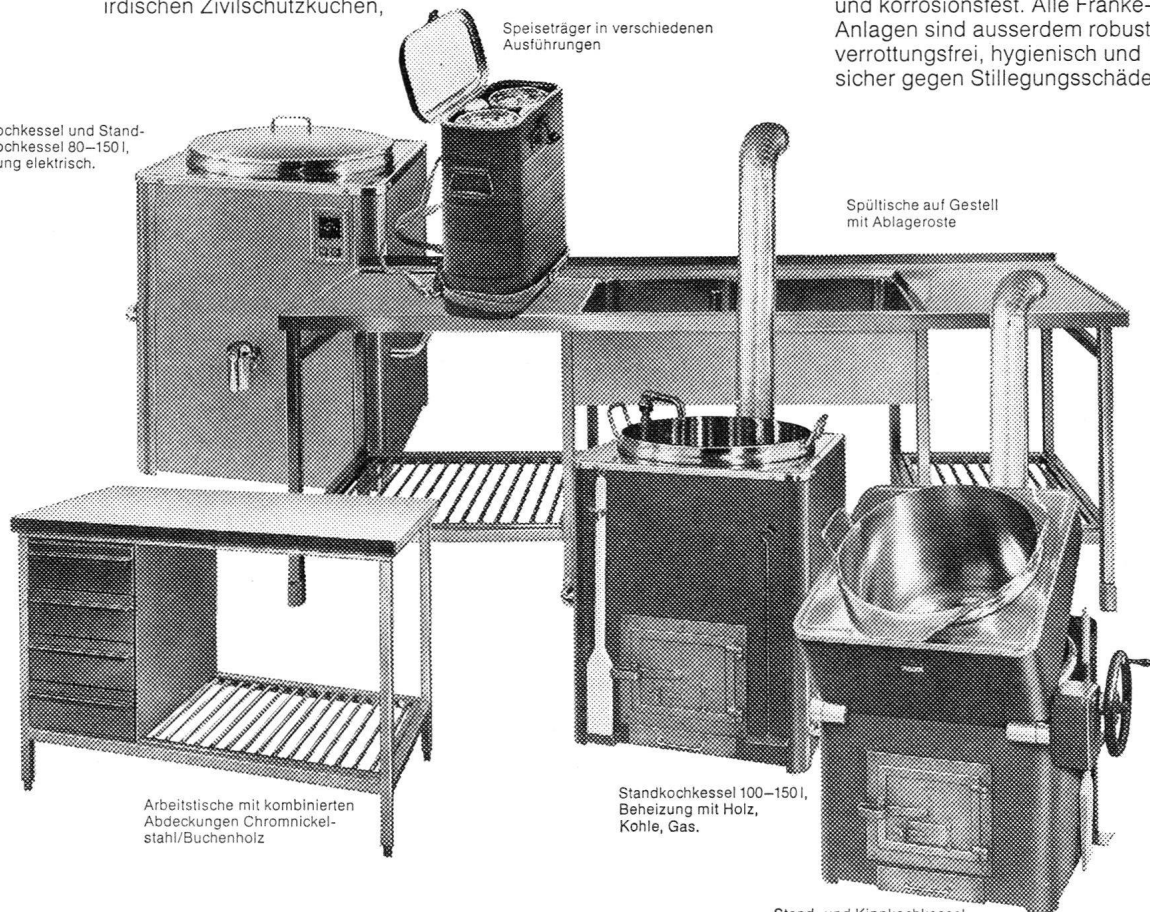
Auf Wunsch macht Franke von der Planung bis zur Montage alles, liefert jedoch auch ein umfassendes Programm von einzelnen Artikeln.

Dass alle Elemente, die besonderer Beanspruchung ausgesetzt sind, aus hochwertigem Chromnickelstahl sind, das ist bei Franke selbstverständlich. Denn dieses Material bleibt Jahr für Jahr widerstandsfähig, ist hitzebeständig und korrosionsfest. Alle Franke-Anlagen sind ausserdem robust, verrottungsfrei, hygienisch und sicher gegen Stilllegungsschäden.

Standkochkessel und Stand-Druckkochkessel 80–150 l, Beheizung elektrisch.

Speiseträger in verschiedenen Ausführungen

Spültische auf Gestell mit Ablageroste



Arbeitstische mit kombinierten Abdeckungen Chromnickelstahl/Buchenholz

Standkochkessel 100–150 l, Beheizung mit Holz, Kohle, Gas.

Stand- und Kippkochkessel 100–150 l, Beheizung mit Holz, Kohle, Gas.

Spezialist für Militär- und Zivilschutzküchen,
Grossküchen, Haushaltküchen,
Spültische und Abdeckungen, Spital-Einrichtungen,
Bau-Normelemente, Apparatebau,
Schlacht- und Metzgerei-Einrichtungen.

FRANKE

Walter Franke AG, 4663 Aarburg, Tel. 062 41 21 21

Coupon

Wir bitten Sie um Zustellung Ihrer Dokumentation über Militär- und Zivilschutzküchen.

Genauere Adresse:

Diese 6 Merkmale
machen den

UNIMOG



zum idealen Fahrzeug
für den

ZIVILSCHUTZ!

● hervorragende Geländegängigkeit auch auf wenig tragfähigem Grund dank echtem Allradantrieb und Differentialsperre in beiden Achsen

● grosser Geschwindigkeitsbereich (1,5 — 95 km/h)

● kleine Baulänge, aber grosse Ladefläche und grosse Tragkraft (3 t)

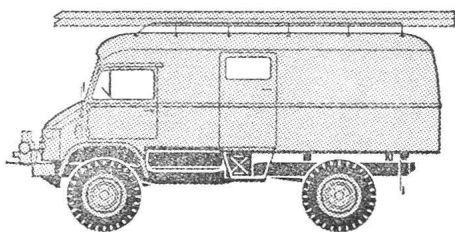
● Zapfwellenantrieb für zahlreiche Arbeitsgeräte

● vielseitige Verwendbarkeit auch ausserhalb eigentlicher Zivilschutzaufgaben

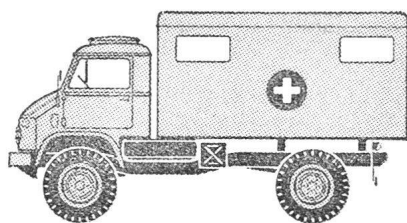
● einfache Wartung und prompte Ersatzteilversorgung (über 40 Servicestellen in der Schweiz)

Für den Unimog wurden zahlreiche Aufbauten entwickelt, die alle untereinander austauschbar sind.

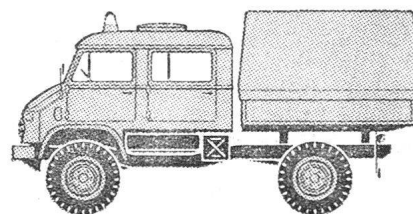
Wählen Sie Unimog! Sie kaufen ein Fahrzeug, das sich seit Jahren zehntausendfach in den Armeen und Zivilschutzorganisationen vieler Länder bewährt, auch in der Schweiz.



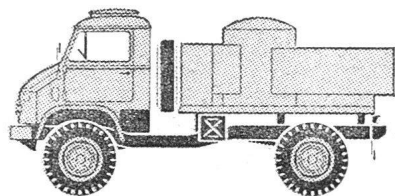
Feuerlösch-Fahrzeug LF 8 - TS



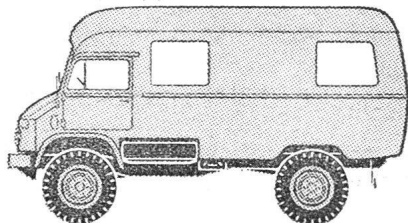
Sanitätsfahrzeug mit Einheitskoffer



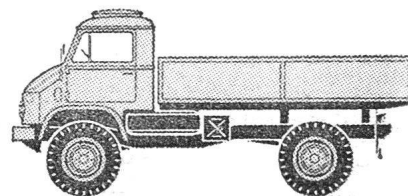
Mannschafts- und Gerätewagen



Trockenlöschfahrzeug mit Spezialaufbau



Kommandowagen in geschlossener Bauweise



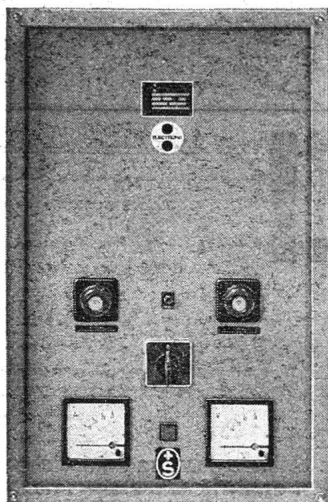
Pritschenfahrzeug mit geschlossenem Fahrerhaus

Dürfen wir Ihnen eine ausführliche Dokumentation über den «Unimog im Zivilschutz» zustellen?

Robert Aebi AG
8023 Zürich
Uraniastrasse 31/33
Telefon 051 2317 50

Matra Zollikofen, Tel. 031 57 36 36

Längere Lebensdauer



Es dürfte bekannt sein, dass gleichmässige Nahrung, in Menge wie in Qualität, in derselben Küche zubereitet, die besten Voraussetzungen für ein längeres Leben bieten.

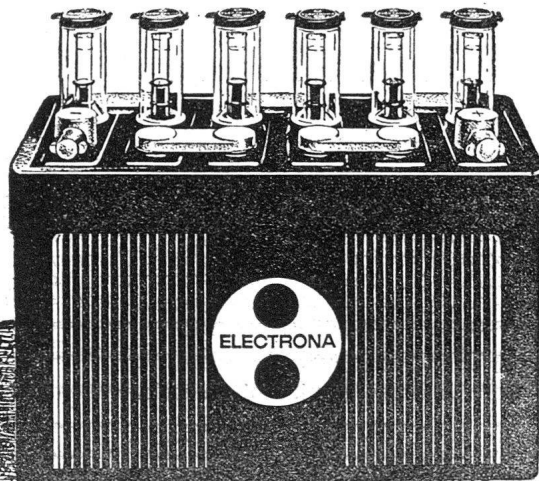
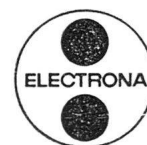
Dasselbe gilt bei der Bestimmung der Lebensdauer Ihrer Batterie. Sie können durch eine technisch richtig bemessene Ladung einer Batterie deren Lebensdauer weitgehend selber bestimmen. Denn auch Batterien kann man <überladen> oder <verhungern> lassen.

Electrona baut daher nicht nur

Batterien, sondern auch Gleichrichter jeder Ladeart und Grösse, deren Charakteristiken dem Betrieb genau angepasst sind.

Lassen Sie sich bei der Anschaffung von Akkumulatoren-Batterien und Ladeanlagen von Electrona-Fachleuten beraten.

Electrona SA,
Accumulatoren-
fabrik,
2017 Boudry NE
Tel. 038/6 42 46



CSI