

Zeitschrift: Zivilschutz = Protection civile = Protezione civile
Herausgeber: Schweizerischer Zivilschutzverband
Band: 17 (1970)
Heft: 9

Werbung

Nutzungsbedingungen

Die ETH-Bibliothek ist die Anbieterin der digitalisierten Zeitschriften. Sie besitzt keine Urheberrechte an den Zeitschriften und ist nicht verantwortlich für deren Inhalte. Die Rechte liegen in der Regel bei den Herausgebern beziehungsweise den externen Rechteinhabern. [Siehe Rechtliche Hinweise.](#)

Conditions d'utilisation

L'ETH Library est le fournisseur des revues numérisées. Elle ne détient aucun droit d'auteur sur les revues et n'est pas responsable de leur contenu. En règle générale, les droits sont détenus par les éditeurs ou les détenteurs de droits externes. [Voir Informations légales.](#)

Terms of use

The ETH Library is the provider of the digitised journals. It does not own any copyrights to the journals and is not responsible for their content. The rights usually lie with the publishers or the external rights holders. [See Legal notice.](#)

Download PDF: 16.02.2025

ETH-Bibliothek Zürich, E-Periodica, <https://www.e-periodica.ch>

1. Documenti per l'istruzione

La presente documentazione può essere per ora consegnata a titolo di prestito limitato, in ragione di 10 a 15 esemplari al massimo per Cantone. Le ordinazioni vanno inoltrate come d'abitudine al servizio mezzi didattici della sezione istruzione e soccorso in caso di catastrofi.

2. Assortimenti di materiale per l'istruzione

Attualmente viene approntata una prima serie di 10 assortimenti di materiale. Questi assortimenti saranno probabilmente disponibili a partire dal luglio 1970 quale materiale d'istruzione in prestito. La consegna ha luogo a cura del deposito materiale d'istruzione dell'Ufficio federale, dietro ordinazione fatta nel tempo opportuno. A motivo del momentaneo numero limitato di assortimenti disponibili, ne chiediamo il rapido rinvio a corso ultimato.

3. Istruzione

Come vi è noto, l'istruzione dev'essere impartita da personale infermiere professionista. I presenti documenti per l'istruzione e gli assortimenti di materiale sono obbligatori. Si stanno preparando dei corsi d'istruttori, che tengono conto di tutte le specie di corsi e sono previsti per il 1971.

N. 168 del 25 giugno 1970

Circolare dell'Ufficio federale delle assicurazioni sociali concernente l'istruzione dei contabili della protezione civile

L'Ufficio federale delle assicurazioni sociali ha informato il 16 marzo 1970 le Casse cantonali di compensazione sull'istruzione dei contabili della protezione civile e ci ha pregato di ragguagliarvi sulla regolamentazione presa.

Secondo questa informazione, la Sottodivisione AVS/AI/IPG/PC ha convenuto con la Conferenza delle Casse cantonali di compensazione che, in avvenire, l'istruzione dei contabili sull'ordinamento delle indennità per perdita di guadagno (IPG) nei corsi cantonali per contabili sarà impartita dal gerente o da un collaboratore della Cassa cantonale di compensazione.

A questa istruzione, i partecipanti ai corsi dovranno prendere seco:

- le istruzioni dell'UFAS ai contabili della protezione civile concernenti il questionario e l'attestazione del numero di giorni di servizio prestato previsti dall'ordinamento delle IPG (valevoli dal 1° aprile 1970);
- il modulo questionario (408.122);
- il foglio complementare del questionario (318.740).

Zivilschutz- und Feuerwehr-Magazine, Werkhallen, Einzel- und Serien-Garagen



Masse können den Fahrzeugen individuell angepasst werden

Boxen können später beliebig vergrößert oder versetzt werden

Bauten werden mit oder ohne Isolation geliefert

Einbau von Servicetüren und Fenstern nach Bedarf

Kurze Baufrist

Über 40 Jahre Erfahrung

Baubedarf + Zementwaren Gustav Hunziker AG 3232 Ins/BE

Telefon 032 83 12 82

Verlangen Sie Prospekt

Z 70

Inserate im «Zivilschutz» sind Berater

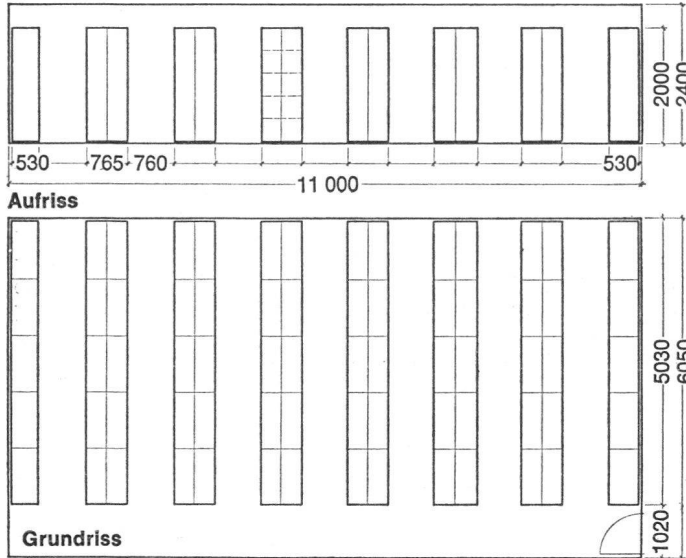
Daten- und Kostenvergleiche zwischen Loctrac-Verschiebe-Gestellen und konventionellen Gestellen.

Der untenstehende Daten- und Kostenvergleich zeigt deutlich, dass die Lista-Verschiebe-Gestelle — gegenüber konventionellen Gestellen — nicht nur praktischer, sondern auch kostensparender sind.

Die optimale Raumausnutzung, der bedingte Umschlag, die staubdichte Lagerung, der wartungsfreie Aufbau und Sicherheiten, die den SUVA-Vorschriften entsprechen, sind nebst einer erstklassigen Ausführung und einem günstigen Anlagepreis Faktoren und Merkmale, welche die Lista-Verschiebe-Gestelle (System Loctrac) auszeichnen.

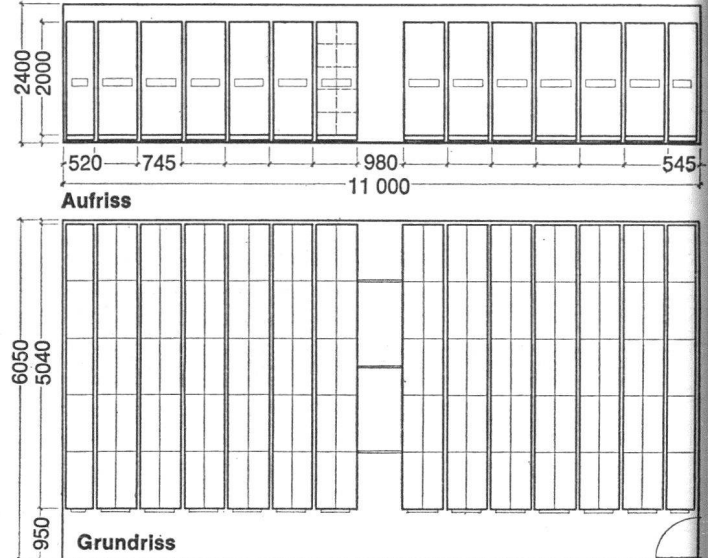
Konventionelle Gestelle

offene Gestellfront, 7 Bedienungsgänge



Lista-Verschiebe-Gestelle mit elektrischem Antrieb

geschlossene Gestellfront, 1 Bedienungsgang



Daten- und Kostenvergleiche ohne Gebäudekosten

Konventionelle Gestelle

| | |
|--|--------------------|
| Raumgrösse $6,05 \times 11,00 \times 2,40$ m = | 160 m ³ |
| Gestellinhalt | 52 m ³ |
| Raum-Ausnützung | 32 % |
| Tablarfläche | 130 m ² |
| Anlagekosten fertig montiert | Fr. 11 540.— |
| pro m ³ Gestellinhalt | Fr. 221.— |
| pro m ² Tablarfläche | Fr. 89.— |

Lista-Verschiebe-Gestelle

| | |
|--|--------------------|
| Raumgrösse $6,05 \times 11,00 \times 2,40$ m = | 160 m ³ |
| Gestellinhalt | 94 m ³ |
| Raum-Ausnützung | 59 % |
| Tablarfläche | 235 m ² |
| Anlagekosten fertig montiert | Fr. 42 060.— |
| pro m ³ Gestellinhalt | Fr. 448.— |
| pro m ² Tablarfläche | Fr. 179.— |

Für einen objektiven Kostenvergleich müssen zu obigen Anlagekosten auch die effektiven Gebäudekosten einbezogen werden. Bei höheren Gebäudekosten wird der m³ Gestellinhalt resp. m²

Tablarfläche einer Verschiebe-Gestellanlage auch preisliche Vorteile aufweisen.

Daten- und Kostenvergleiche mit Gebäudekosten

Konventionelle Gestelle

a) bei Gebäudekosten Fr. 100.— per m³

| | |
|--|---------------------|
| Gebäudekosten 160 m ³ ca. Fr. 100.— | Fr. 16 000.— |
| Anlagekosten | Fr. 11 540.— |
| Total Kosten | Fr. 27 540.— |
| pro m ³ Gestellinhalt | Fr. 529.— |
| pro m ² Tablarfläche | Fr. 212.— |

b) bei Gebäudekosten Fr. 200.— per m³

| | |
|--|---------------------|
| Gebäudekosten 160 m ³ ca. Fr. 200.— | Fr. 32 000.— |
| Anlagekosten | Fr. 11 540.— |
| Total Kosten | Fr. 43 540.— |
| pro m ³ Gestellinhalt | Fr. 837.— |
| pro m ² Tablarfläche | Fr. 335.— |

c) bei Gebäudekosten Fr. 300.— per m³

| | |
|--|---------------------|
| Gebäudekosten 160 m ³ ca. Fr. 300.— | Fr. 48 000.— |
| Anlagekosten | Fr. 11 540.— |
| Total Kosten | Fr. 59 540.— |
| pro m ³ Gestellinhalt | Fr. 1 145.— |
| pro m ² Tablarfläche | Fr. 458.— |

Lista-Verschiebe-Gestelle

a) bei Gebäudekosten Fr. 100.— per m³

| | |
|--|---------------------|
| Gebäudekosten 160 m ³ ca. Fr. 100.— | Fr. 16 000.— |
| Anlagekosten | Fr. 42 060.— |
| Total Kosten | Fr. 58 060.— |
| pro m ³ Gestellinhalt | Fr. 618.— |
| pro m ² Tablarfläche | Fr. 247.— |

b) bei Gebäudekosten Fr. 200.— per m³

| | |
|--|---------------------|
| Gebäudekosten 160 m ³ ca. Fr. 200.— | Fr. 32 000.— |
| Anlagekosten | Fr. 42 060.— |
| Total Kosten | Fr. 74 060.— |
| pro m ³ Gestellinhalt | Fr. 788.— |
| pro m ² Tablarfläche | Fr. 315.— |

c) bei Gebäudekosten Fr. 300.— per m³

| | |
|--|---------------------|
| Gebäudekosten 160 m ³ ca. Fr. 300.— | Fr. 48 000.— |
| Anlagekosten | Fr. 42 060.— |
| Total Kosten | Fr. 90 060.— |
| pro m ³ Gestellinhalt | Fr. 958.— |
| pro m ² Tablarfläche | Fr. 383.— |

Sie gewinnen bis 90% Lagerraum. Mit **LISTA** Verschiebe-Gestellen.

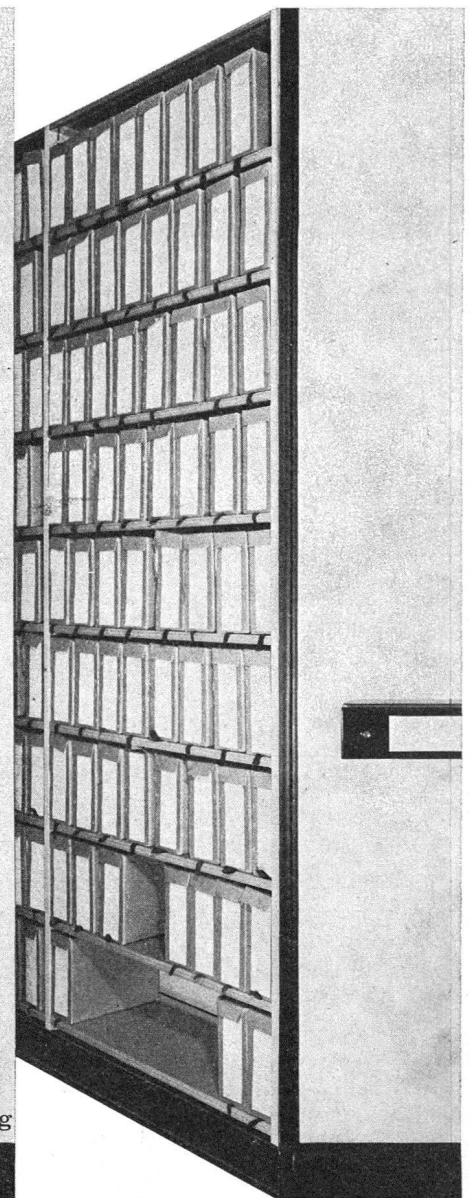
Die Lista-Verschiebe-Gestelle System Loctrac werden ohne Zwischengänge aneinandergereiht. Die Gestelle sind fahrbar. Dadurch kann – an der jeweils gewünschten Stelle – mühelos ein Bedienungszugang geöffnet werden. Das Verschieben der Gestelle erfolgt bei schweren Anlagen mit einem elektrischen Antrieb, bei leichten Anlagen von Hand. Beliebig viele Gestelle lassen sich gleichzeitig in einem Arbeitsgang verschieben.

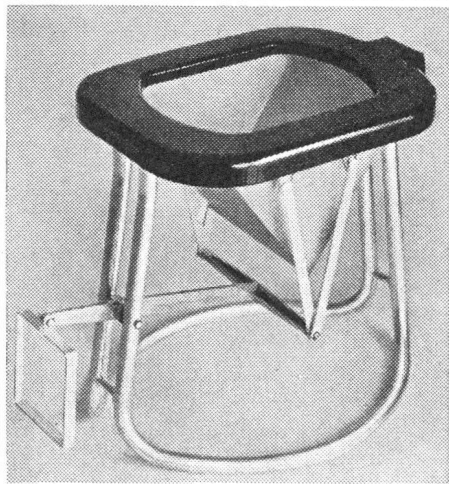
Lienhard AG
8586 Erlen
Telefon 072 - 3 75 75

LISTA

Für zweckmässige Arbeitsplätze

Für systematische Magazinierung





Kein Wasser für Spülzwecke!

Der Notabort «System Widmer» gehört auch in Ihren Schutzraum!

Zu beziehen durch:

Walter Widmer
Techn. Artikel
5722 Gränichen
Telefon 064 451210

**Werden Sie
Mitglied einer
Sektion des
Schweizerischen
Bundes
für Zivilschutz**

Das Abonnement
dieser Zeitschrift
ist im Jahres-
beitrag
inbegriffen

Anmeldungen
können an das
Zentralsekretariat
des
Schweizerischen
Bundes für
Zivilschutz
gerichtet werden

**3007 Bern
Schwarztor-
strasse 56
Tel. 031 25 65 81**

VIMOBÄ-

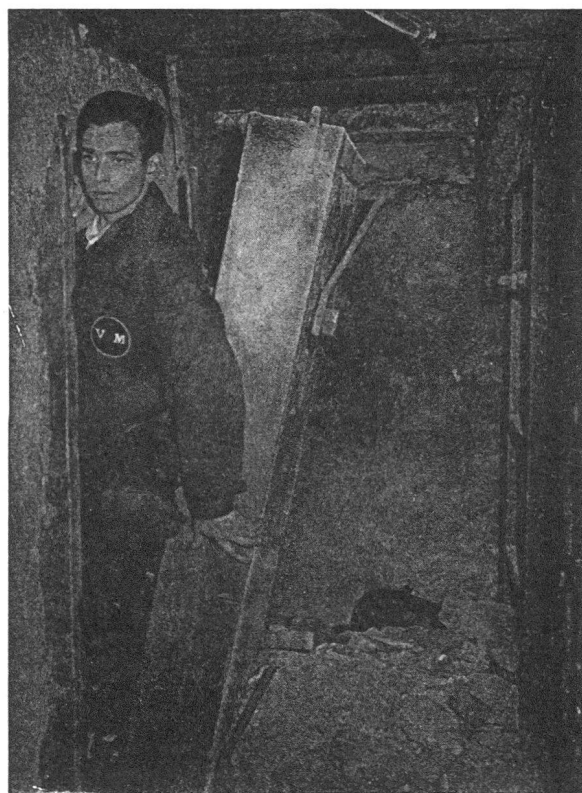
Zivilschutz-Normbauteile ermöglichen die Selbstbefreiung aus verschütteten Schutzräumen und sind nach den neuesten Erkenntnissen konstruiert. Alle Abschlüsse entsprechen den technischen Weisungen und Normen des Bundesamtes für Zivilschutz. Patente im In- und Ausland angemeldet.

Lieferprogramm

Betonschiebewände als Abschluss von Personenschutzräumen, welche als Mehrzweckanlagen vorgesehen sind (unterirdische Autoeinstellhallen usw.).

Grösste Abmessung
840x240 cm

Zulassungsnummer
BZS 68 PT 01



Panzertüren PT 1, Gr. 80x185 cm **BZS 69 PT 1.9**
PT 2, Gr. 100x185 cm **BZS 69 PT 2.9**
PT 3, Gr. 140x220 cm (wegnehmbare Schwelle) **BZS 69 PT 3.5**
PT 4, Gr. 60x120 cm **BZS 69 PT 4.6**

Panzerdeckel PD, Gr. 60x 80 cm (auf Wunsch kombiniert m. wegnehmbarem Mäusegitter u. Kippflügel Fenster) **BZS PD 7**

Drucktüren DT 1, Gr. 80x185 cm **BZS 69 DT 1.6**
DT 2, Gr. 100x185 cm **BZS 69 DT 2.6**
DT 3, Gr. 140x220 cm (wegnehmbare Schwelle) **BZS 69 DT 3.5**

Verlangen Sie bei uns entsprechende Unterlagen für die Projektierung.

Vincenzo Moracchi

Basel, Oetlingerstrasse 156

Telefon 061 32 57 27 und 061 32 04 11

