

Zeitschrift: Zivilschutz = Protection civile = Protezione civile
Herausgeber: Schweizerischer Zivilschutzverband
Band: 18 (1971)
Heft: 5

Werbung

Nutzungsbedingungen

Die ETH-Bibliothek ist die Anbieterin der digitalisierten Zeitschriften. Sie besitzt keine Urheberrechte an den Zeitschriften und ist nicht verantwortlich für deren Inhalte. Die Rechte liegen in der Regel bei den Herausgebern beziehungsweise den externen Rechteinhabern. [Siehe Rechtliche Hinweise.](#)

Conditions d'utilisation

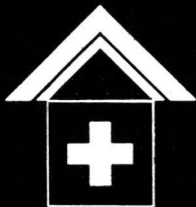
L'ETH Library est le fournisseur des revues numérisées. Elle ne détient aucun droit d'auteur sur les revues et n'est pas responsable de leur contenu. En règle générale, les droits sont détenus par les éditeurs ou les détenteurs de droits externes. [Voir Informations légales.](#)

Terms of use

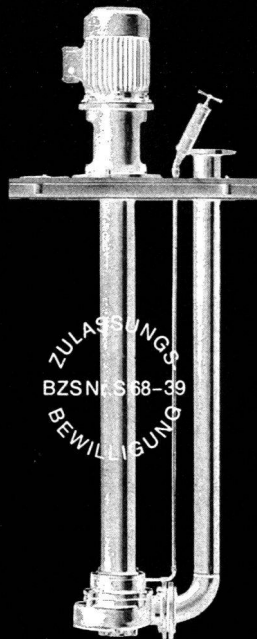
The ETH Library is the provider of the digitised journals. It does not own any copyrights to the journals and is not responsible for their content. The rights usually lie with the publishers or the external rights holders. [See Legal notice.](#)

Download PDF: 15.03.2025

ETH-Bibliothek Zürich, E-Periodica, <https://www.e-periodica.ch>



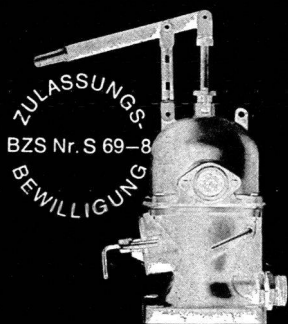
HÄNY



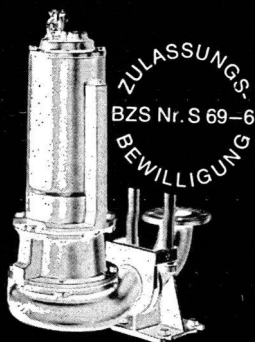
Abwasser- und Fäkalienpumpe

Häny im Dienste der Landesverteidigung

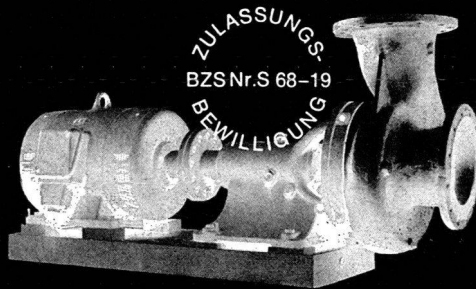
Häny bietet für Zivilschutzanlagen ein vollständiges Programm schockgeprüfter Pumpen, schockgeprüfter Trinkwasserfilter und schockgeprüfter Wasserentgiftungsanlagen nach den Vorschriften des Bundesamtes für Zivilschutz.



Membranpumpe für Abwasser



Abwasser-Tauchpumpe



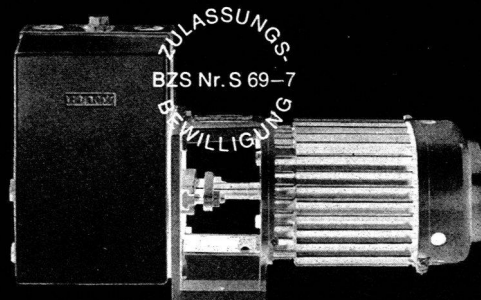
Niederdruckpumpe

Einige Referenzen von Notspitälern und Sanitätshilfsstellen, die mit Häny-Erzeugnissen ausgerüstet wurden:

Zürich, Winterthur, Wallisellen, Stäfa, Dübendorf, Wetzikon, Forch, Bülach, Uster, Zollikon, Feuerthalen, Wädenswil, Dielsdorf, Richterswil, Rüti ZH, Meilen, Kilchberg, Affoltern a. A., Zug, Baar, Cham, Steinhausen, Luzern, Horw, Reussbühl, Eschenbach SG, Rothenburg LU, Emmenbrücke, Meggen, Hitzkirch, Wauwil, Aarau, Koelliken, Olten, St. Gallen, Uznach, Zuchwil, Frauenfeld, Münsterlingen, Aadorf, Rätterschen, Robenhäusen, Sirnach, Weinfelden, Kreuzlingen, Basel, Bern, Minsio, Monthey, Glarus, Ibach, Schwyz.



Druckkesselanlage



Selbstansaugende Entwässerungspumpe

HÄNY

Häny & Cie 8706 Meilen
Pumpen und Wasseraufbereitungsanlagen
Telefon 051 73 05 55

Diese 6 Merkmale
machen den

UNIMOG



zum idealen Fahrzeug
für den

ZIVILSCHUTZ!

⊕ hervorragende Geländegängigkeit auch auf wenig tragfähigem Grund dank echtem Allradantrieb und Differentialsperre in beiden Achsen

⊕ grosser Geschwindigkeitsbereich (1,5 — 95 km/h)

⊕ kleine Baulänge, aber grosse Ladefläche und grosse Tragkraft (3 t)

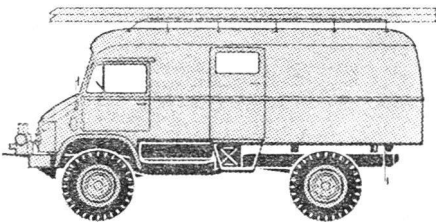
⊕ Zapfwellenantrieb für zahlreiche Arbeitsgeräte

⊕ vielseitige Verwendbarkeit auch ausserhalb eigentlicher Zivilschutzaufgaben

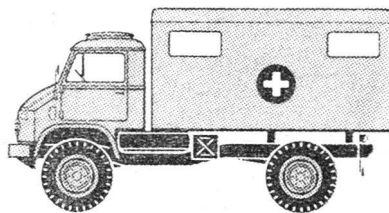
⊕ einfache Wartung und prompte Ersatzteilversorgung (über 40 Servicestellen in der Schweiz)

Für den Unimog wurden zahlreiche Aufbauten entwickelt, die alle untereinander austauschbar sind.

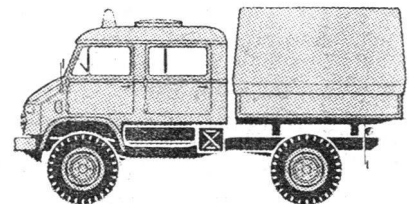
Wählen Sie Unimog! Sie kaufen ein Fahrzeug, das sich seit Jahren zehntausendfach in den Armeen und Zivilschutzorganisationen vieler Länder bewährt, auch in der Schweiz.



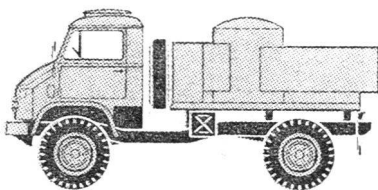
Feuerlösch-Fahrzeug LF 8-TS



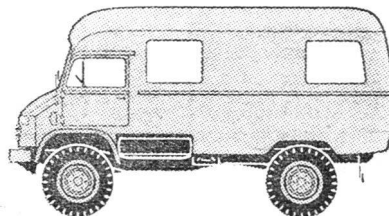
Sanitätsfahrzeug mit Einheitskoffer



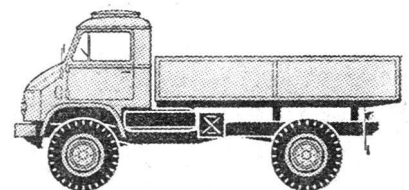
Mannschafts- und Gerätewagen



Trockenlöschfahrzeug mit Spezialaufbau



Kommandowagen in geschlossener Bauweise



Pritschenfahrzeug mit geschlossenem Fahrerhaus

Dürfen wir Ihnen eine ausführliche Dokumentation über den «Unimog im Zivilschutz» zustellen?

Robert Aebi AG
8023 Zürich
Uraniastrasse 31/33
Telefon 051 2317 50

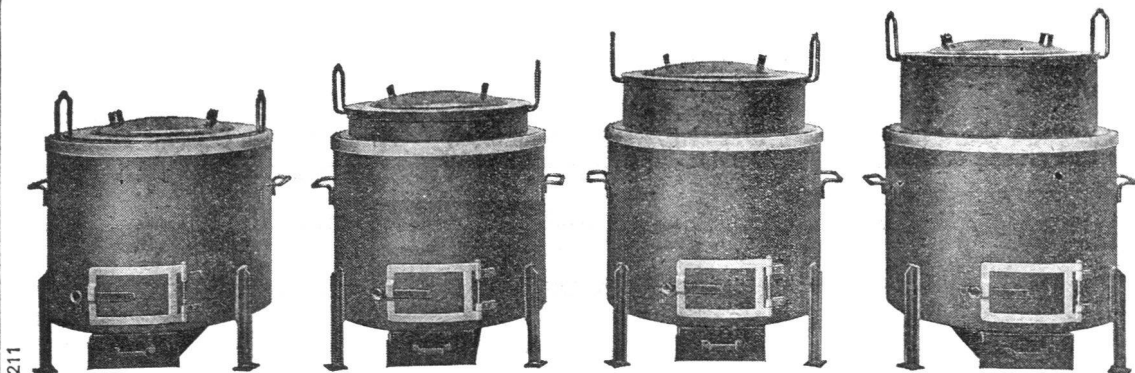
Matra Zollikofen, Tel. 031 57 36 36

Wenn Sie mit der Verpflegung Sorgen haben, dann sorgt SARINA dafür, dass Sie damit

keine Sorgen haben.

Denn wir machen nämlich den praktischen SARINA-Kochkessel. Und der ist so gebaut, dass er wirklich überall vernünftig eingesetzt werden kann: Im Zivilschutz zum Beispiel. Oder in der Militärküche. Oder auf einer Grossbaustelle. Wo Sie wollen. Und zwar ohne grossen Aufwand. Denn unser SARINA-Kochkessel ist leicht zu transportieren. Er braucht wenig Platz und seine Feuerung ist ganz aus Guss (Schamottsteine gibt es keine). Wenn trotzdem einmal etwas reparaturbedürftig werden sollte – was ja so gut wie nie vorkommt – dann haben wir für jeden Kochkesselteil auch immer ein Ersatzteil. Beschreibung:

Äusserst starke Konstruktion; sparsam im Betrieb; Deckel aus Chromnickelstahl 18/8; Kessel aus einem Stahlmantel; Feuerung aus Guss; 100-Liter-Modell kann durch Bratkessel mit Stahlboden von 10 mm ersetzt werden. Und das Schöne an den ganzen SARINA-Kochkesseln ist, dass man sie auch zu einem vernünftigen Preis haben kann. Wenn Sie jetzt noch mehr über unser Kochkessel-Programm wissen möchten, dann rufen Sie uns doch einfach an oder schreiben Sie uns. SARINA-Kochkessel. Keine Verpflegungsprobleme mehr.



Inhalt	Höhe	Durchmesser	Gewicht
80 lt.	805 mm	710 mm	124
100 lt.	865 mm	710 mm	128
125 lt.	980 mm	710 mm	131
150 lt.	1065 mm	710 mm	133

Sarina

Sarina-Werke AG
Kücheneinrichtungen für Truppenlager und Zivilschutz
1701 Freiburg, Telefon 037 / 22 24 91

BON einsenden an Sarina-Werke AG
1701 Freiburg

Senden Sie uns gratis die Dokumentation
Ihrer Kochkessel

Name _____

Adresse _____

Zi

Kapitel 2.35: Schutzraumbelüftung

- Für jedes Belüftungsaggregat soll eine separate Luftfassung vorgesehen werden. Wenn dies aus baulichen Gründen nicht möglich ist oder die Luft in einer Fluchtröhre angesogen wird, so kann für Schutzraumgruppen bis zu 100 Schutzplätzen eine gemeinsame Luftfassung erstellt werden.
 - Die Luftfassungen müssen ausserhalb des Trümmerbereiches liegen; die Luft ist z. B. in Fluchtröhren oder mittels im Boden verlegter, nicht zusammenquetschbarer Röhren (z. B. Zementröhren, Asbestzementröhren) zu führen.
 - Wo die Luftfassungen nicht ausserhalb des Trümmerbereiches ausgeführt werden können, dürfen in Ausnahmefällen mit Bewilligung der kantonalen Zivilschutzbehörden die Luftfassungen gemäss Figuren 2-28a und 2-28b ausgeführt werden.
 - Der Anschluss der Luftleitungen an den Schutzraum hat nach den Anforderungen gemäss Abschnitt 2.4 zu erfolgen.
 - Die Innendurchmesser der bis zum Vorfilter verlegten Ansaugleitungen oder -öffnungen müssen mindestens folgende Abmessungen aufweisen:
 - ∅ 100 mm für Anlagen VA-20 oder VA-40,
 - ∅ 125 mm für Anlagen VA-75 oder VA-150,
 - ∅ 150 mm für 2 Anlagen VA-150.
- Die Druckverluste in den Leitungen und Krümmern von der Luftfassung bis zum Vorfilter bzw. Explosionsschutzventil dürfen 10 mm WS nicht übersteigen.*
- Die Luftfassungen sind aussenseitig mit wegnehmbaren Gittern und Wetterschutz zu versehen.

In den «Technischen Weisungen für den privaten Schutzraumbau» nennt das Bundesamt für Zivilschutz Asbestzementrohre als geeignetes Material (siehe oben). Nicht ohne Grund.

Asbestzementprodukte «ETERNIT» beweisen seit Jahrzehnten ihre spezifische Qualität an Luft- und Klimaanlageanlagen, in der Wasserversorgung und in der Abwassertechnik. Für die Schutzraumbelüftung wird ein schocksicheres, elastisches Rohr benötigt, das, bei geringem Luftreibungswiderstand, die ein-

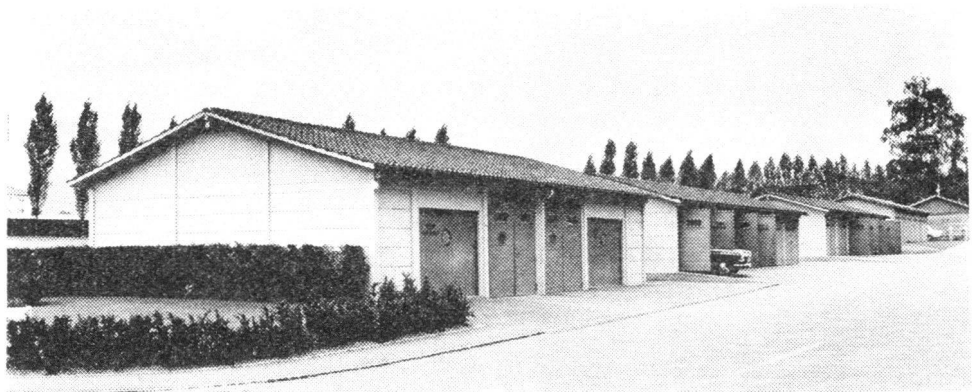
wandfreie Belüftung gewährleistet. Asbestzement-Rohre «ETERNIT» erfüllen diese Ansprüche.

Dem Baufachmann steht nun ein komplettes Programm an Rohren und Formstücken «ETERNIT» zur Verfügung, die sich mühelos zu einem wasserdichten und störungssicheren Belüftungssystem zusammenfügen lassen. Nutzen Sie diese Vorteile im Dienste erhöhter Sicherheit. Verlangen Sie die Dokumentation.

Eternit®

Gesetzlich geschützte Marke für Asbestzement-Produkte

Zivilschutz- und Feuerwehr-Magazine, Werkhallen, Einzel- und Serien-Garagen



Masse können den Fahrzeugen individuell angepasst werden

Boxen können später beliebig vergrößert oder versetzt werden

Bauten werden mit oder ohne Isolation geliefert

Einbau von Servicetüren und Fenstern nach Bedarf

Kurze Baufrist

Über 40 Jahre Erfahrung

Baubedarf + Zementwaren

Gustav Hunziker AG

3232 Ins/BE

Telefon 032 83 12 82

Verlangen Sie Prospekt Z 71

Für die preisgünstige

Bestuhlung von Zivilschutzräumen

benötigen Sie leichte stapelbare, unverwüstliche Stahlrohrstühle. Solide, leicht transportierbare, eventuell zusammenklappbare Tische mit verschleissfestem, leicht zu reinigendem Kunststoffbelag.

Diese Anforderungen erfüllen unsere zweckdienlichen Spezialmodelle für Zivilschutzräume in besonders hohem Masse.

Verlangen Sie unsere Prospekte und Preisliste. Wir beschäftigen keine Vertreter, offerieren Ihnen aber besonders günstige Fabrikpreise.

Grimm AG

Stahlrohrmöbelfabrik, 8181 Höri bei Bülach
Telefon 051 96 41 80 / 96 00 05