

Zeitschrift: Zivilschutz = Protection civile = Protezione civile
Herausgeber: Schweizerischer Zivilschutzverband
Band: 19 (1972)
Heft: 4

Werbung

Nutzungsbedingungen

Die ETH-Bibliothek ist die Anbieterin der digitalisierten Zeitschriften. Sie besitzt keine Urheberrechte an den Zeitschriften und ist nicht verantwortlich für deren Inhalte. Die Rechte liegen in der Regel bei den Herausgebern beziehungsweise den externen Rechteinhabern. [Siehe Rechtliche Hinweise.](#)

Conditions d'utilisation

L'ETH Library est le fournisseur des revues numérisées. Elle ne détient aucun droit d'auteur sur les revues et n'est pas responsable de leur contenu. En règle générale, les droits sont détenus par les éditeurs ou les détenteurs de droits externes. [Voir Informations légales.](#)

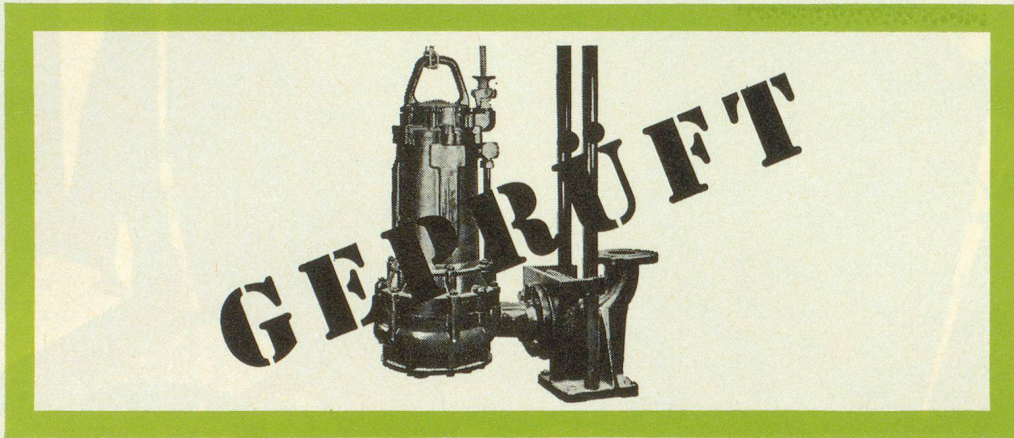
Terms of use

The ETH Library is the provider of the digitised journals. It does not own any copyrights to the journals and is not responsible for their content. The rights usually lie with the publishers or the external rights holders. [See Legal notice.](#)

Download PDF: 19.03.2025

ETH-Bibliothek Zürich, E-Periodica, <https://www.e-periodica.ch>

Darum sind Bieri-Pumpen führend:



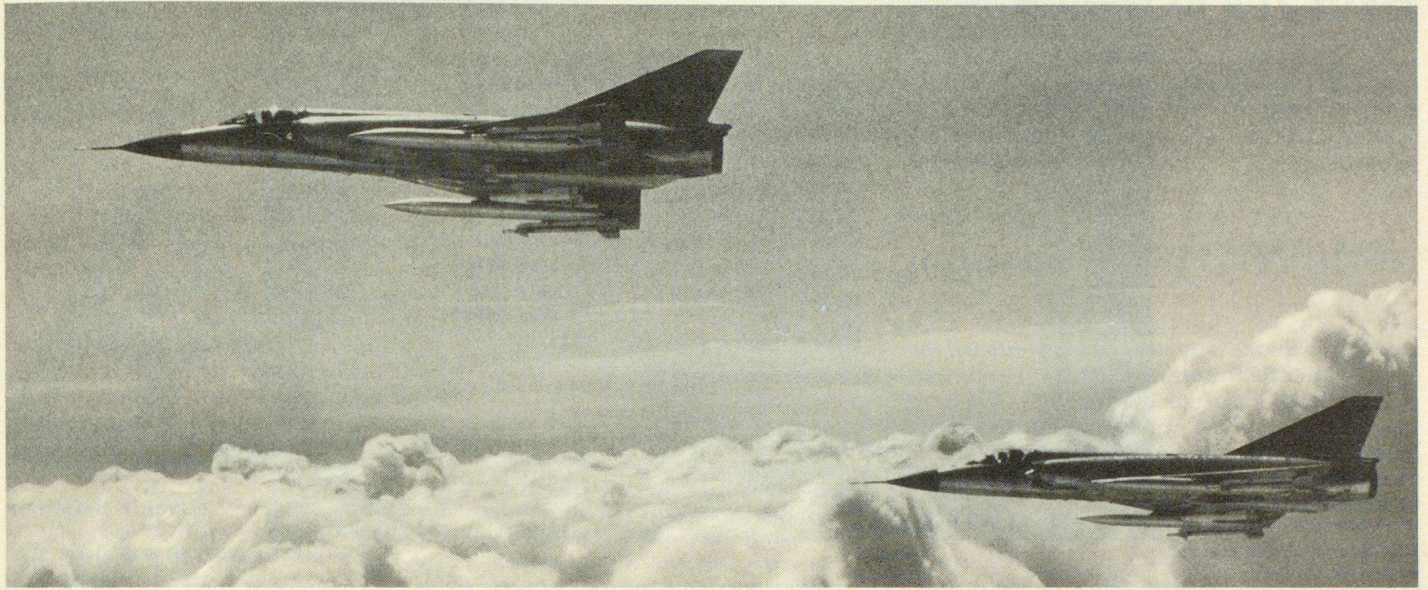
Jede Bieri-Pumpe wird – bevor sie das Werk verlässt – nach strengen Normen einer Reihe von Kontrollen unterzogen. Funktion, Leistung, Stromaufnahme und Dichtigkeit, um nur einige zu nennen. Je nach Modell und späterem Verwendungszweck der Pumpe wird die Kontrolle auf besondere Laufruhe sowie einen mehrstündigen Nass- und Trockenlauf ausgedehnt. So hat jeder Kunde die Gewissheit, dass die Bieri-Pumpen – wo immer sie im Einsatz stehen – zuverlässig, wirtschaftlich und betriebssicher funktionieren. Die genauen Schlusskontrollen sind – neben der Präzision bei der Herstellung, der ausgereiften Konstruktion und der durch die Praxis erwiesenen überdurchschnittlich langen Lebensdauer – der Grund, dass sich Bieri-Pumpen im In- und Ausland in Hunderttausenden von Anlagen erfolgreich bewähren.

Bieri Pumpenbau AG – 3110 Münsingen
Telefon 031 92 21 21

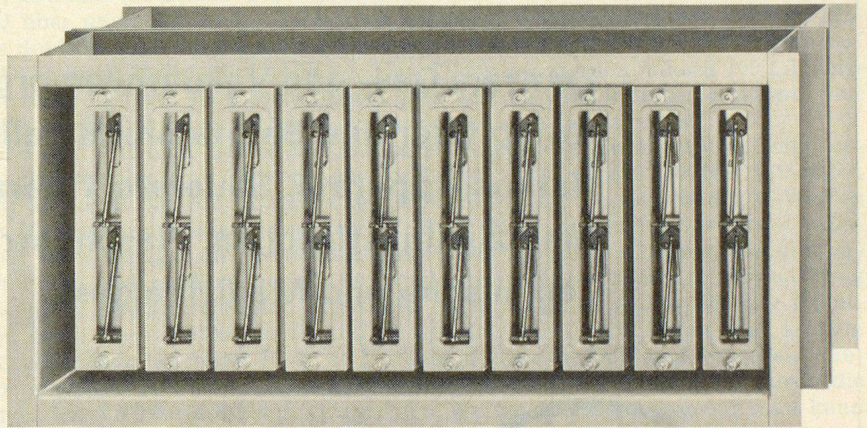
*Bieri baut Pumpen für alle Zwecke. Zum Beispiel: Hochdruck-Zentrifugalpumpen für Druckerhöhungs-Anlagen, Wasserversorgungen, Beregnungsanlagen, Dampfkessel-speisung, Wagenwaschanlagen, Industriezwecke usw.

Bieri Pumpen

Vorbeugend planen – mit Luwa Zivilschutz-Bauteilen



Luwa-Überdruck-/Explosions-
Schutzventil ÜV/ESV 3 atü,
BZS-Nr. 68-25



Luwa Überdruck-/Explosions-Schutzventile ÜV/ESV ermöglichen den Abschluss der Abluftöffnungen in zivilen und militärischen Schutzräumen. Sie gewährleisten einen wirksamen Schutz gegen vorlaufende Stosswellen mit Druckstärken bis 3 atü.

Luwa Überdruck-/Explosions-Schutzventile ÜV/ESV sind vom Bundesamt für Zivilschutz unter der Nummer BZS 68-25 geprüft und werden vor dem Verlassen des Werkes durch die Gruppe für Rüstungsdienste (GRD) einzeln abgenommen.

Die kompakt gebauten Einheiten übernehmen an Stelle von bisher zwei Elementen folgende Funktionen:

1. Schutz gegen die Einwirkungen von nuklearen Explosionen, insbesondere gegen Druck und Sog.
2. Aufbau des im Schutzraum benötigten Überdruckes durch den Rückstau der Abluftmenge.

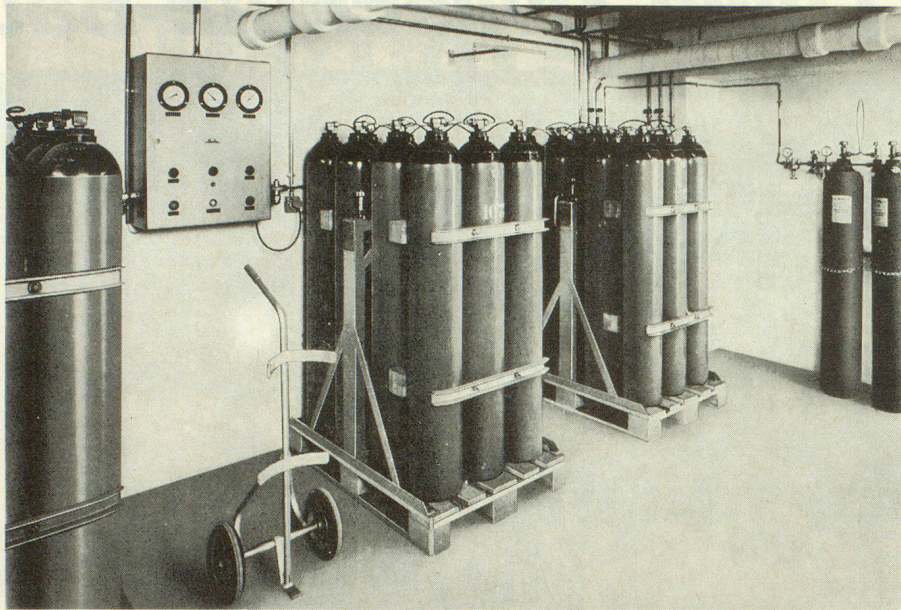
Nach dem Abklingen der Über- und Unterdruckphase erfolgt automatisch die Rückstellung auf normalen Lüftungsbetrieb.

Verlangen Sie die ausführliche Dokumentation.

Luwa AG
Anemonenstrasse 40, 8047 Zürich
Telefon 01-52 13 00, Telex 52 268

Luwa

Frankfurt/M, Paris, London, Wien, Baarn (Holland),
Barcelona, Charlotte N. C. (USA), São Paulo, Nagoya (Japan)
sowie Vertretungen in mehr als 40 Ländern



**Zentrale Gas- und Vakuumversorgungsanlagen für
Notspitäler und Sanitätshilfsstellen
Narkoseapparate, Sauerstofftherapieapparate
Medizinalgasflaschen, Flaschentransportwagen
Technische und Medizinalgase**



**CO₂-Feuerlöscher
Stationäre Brandschutzanlagen
Schweiss- und Schneidegeräte für
Katastrophenfälle**

Carba

Bern - Basel - Lausanne - Zürich