

**Zeitschrift:** Zivilschutz = Protection civile = Protezione civile  
**Herausgeber:** Schweizerischer Zivilschutzverband  
**Band:** 22 (1975)  
**Heft:** 11-12

## Werbung

### Nutzungsbedingungen

Die ETH-Bibliothek ist die Anbieterin der digitalisierten Zeitschriften. Sie besitzt keine Urheberrechte an den Zeitschriften und ist nicht verantwortlich für deren Inhalte. Die Rechte liegen in der Regel bei den Herausgebern beziehungsweise den externen Rechteinhabern. [Siehe Rechtliche Hinweise.](#)

### Conditions d'utilisation

L'ETH Library est le fournisseur des revues numérisées. Elle ne détient aucun droit d'auteur sur les revues et n'est pas responsable de leur contenu. En règle générale, les droits sont détenus par les éditeurs ou les détenteurs de droits externes. [Voir Informations légales.](#)

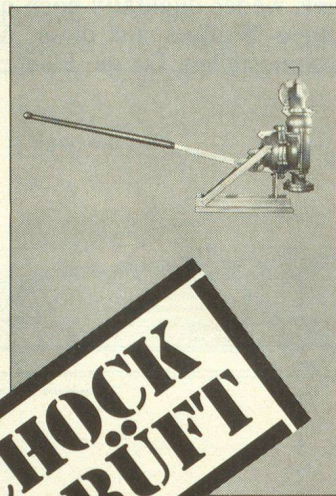
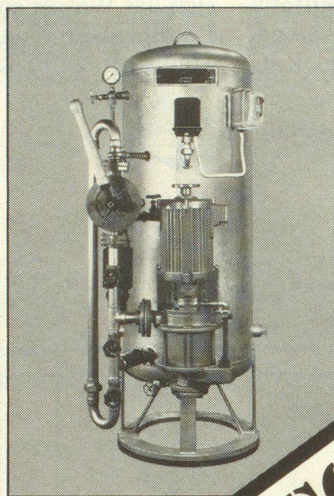
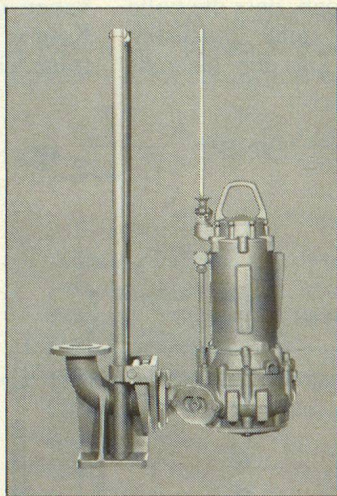
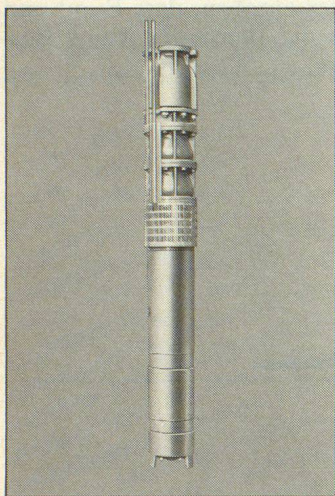
### Terms of use

The ETH Library is the provider of the digitised journals. It does not own any copyrights to the journals and is not responsible for their content. The rights usually lie with the publishers or the external rights holders. [See Legal notice.](#)

**Download PDF:** 02.04.2025

**ETH-Bibliothek Zürich, E-Periodica, <https://www.e-periodica.ch>**

# Bieri Pumpen: Speziell für Zivilschutz-Anlagen



**SCHOCK  
GEPÜFT**

Hochdruckpumpen,  
Niederdruckpumpen,  
Abwasser- und  
Fäkalienpumpen sowie  
Druckwasser-Automaten:  
in schockgeprüfter

Ausführung für  
Zivilschutzanlagen. Bitte  
rufen Sie uns an, Sie  
erhalten kostenlos die  
detaillierten Unterlagen.

## Bieri



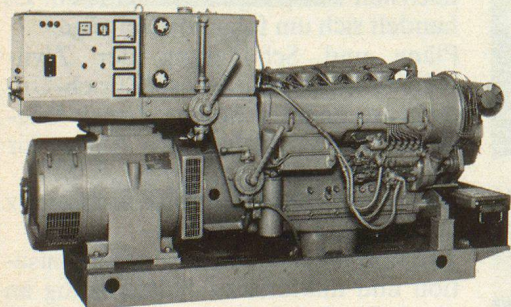
Bieri Pumpenbau AG  
CH-3110 Münsingen  
Telefon 031-92 21 21

# Stromerzeuger und Notstrom- anlagen von 1,5- 6000 kVA



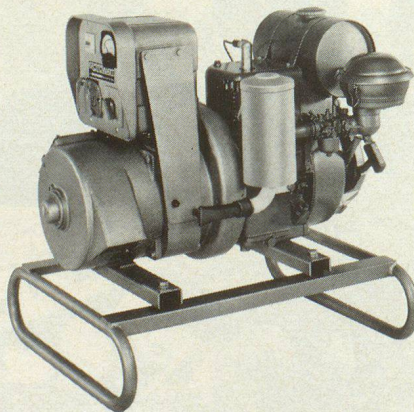
**DEUTZ**

mit Dieselmotoren, luft- und  
wassergekühlt, 6 – 6000 kVA



**MAG**

mit Benzinmotoren, luftgekühlt,  
1,5 – 7,5 kVA



- ein erfahrener Partner mit einem grossen Programm
- mit einem erstklassigen Service
- Schlüsselfertiger Anlagenbau im In- und Ausland



**Hans F. Würigler**

Ingenieurbüro Industriestrasse 19 8910 Affoltern a/A Tel. 01 99 44 15