

**Zeitschrift:** Zivilschutz = Protection civile = Protezione civile  
**Herausgeber:** Schweizerischer Zivilschutzverband  
**Band:** 22 (1975)  
**Heft:** 2

## **Werbung**

### **Nutzungsbedingungen**

Die ETH-Bibliothek ist die Anbieterin der digitalisierten Zeitschriften. Sie besitzt keine Urheberrechte an den Zeitschriften und ist nicht verantwortlich für deren Inhalte. Die Rechte liegen in der Regel bei den Herausgebern beziehungsweise den externen Rechteinhabern. [Siehe Rechtliche Hinweise.](#)

### **Conditions d'utilisation**

L'ETH Library est le fournisseur des revues numérisées. Elle ne détient aucun droit d'auteur sur les revues et n'est pas responsable de leur contenu. En règle générale, les droits sont détenus par les éditeurs ou les détenteurs de droits externes. [Voir Informations légales.](#)

### **Terms of use**

The ETH Library is the provider of the digitised journals. It does not own any copyrights to the journals and is not responsible for their content. The rights usually lie with the publishers or the external rights holders. [See Legal notice.](#)


**Download PDF:** 02.04.2025

**ETH-Bibliothek Zürich, E-Periodica, <https://www.e-periodica.ch>**



Zivilschutz  
Protection civile  
Protezione civile  
Proteccziun civila

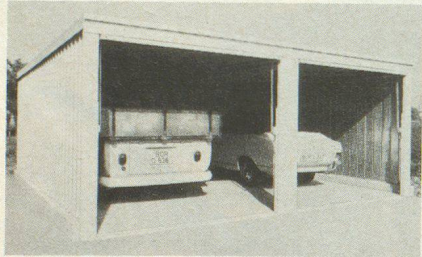
emag  norm

emag  norm

8213 Neunkirch

Telefon 053-6 14 81

Gestelle  
Schränke  
Tische  
Stühle  
Tanks  
Garderoben  
Pulte  
Betten  
Prospekt Z 09  
verlangen



## Magazin, Boxe oder Werkstatt

Mehr Platz ohne Zwischenwände. Auch für Selbstmontage durch Ihren Bautrup. Preisliste ZS verlangen, lohnt sich!

**Wälty & Co. AG, 5040 Schöffland**

Telefon 064 81 24 28

Schlosser seit 1848



### Was von aussen nicht ersichtlich ist – stellen Sie fest bei der Arbeit mit dem Schreibprojektor PROKI 1004

vergleichen und testen gestattet!

Das Projektionsbild ist gleichmässig ausgeleuchtet, kein Lichtabfall gegen den Rand, durch das Zwei-Kammer-System.

Vierfache Lebensdauer der Lampe mit der automatischen Sparschaltung (Kontroll-Licht neben dem Schalter).

Kühle Arbeitsfläche durch perfekte, nahezu geräuschlose Ventilation.

Extrem steile Hochprojektion, einstellbar bis 36°, ohne Lichtverlust.

Arbeitsfläche 285 x 285 mm. Volle Ausleuchtung von DIN A4-Vorlagen hoch oder quer.

Einfache Bedienung. Der Schalter sitzt oben auf dem Gerät.

Rasches Arbeiten mit der Folienkassette. Sie enthält Folien- und Aufnahmeplatten mit 30 m Folie.

Blendschutz ohne jeglichen Lichtverlust.

**Aus unserem AV-Programm** Vermietungen – Spezialprojektorwände nach Mass – Projektionstische – Arbeitsmaterial für die Herstellung von Transparenten usw.

**AUSKUNFT – BERATUNG – DIREKTBEZUG**

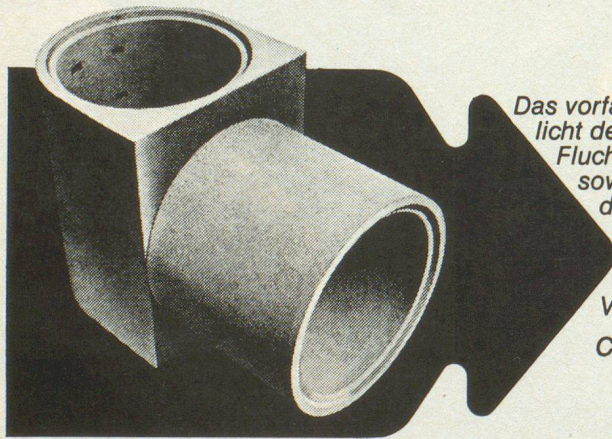
**PETRA AV** audio-visuelle Geräte

Silbergasse 4, 2501 Biel-Bienne, Tel. 032 23 12 79

**Schauraum** Sonneggstrasse 28, 8006 Zürich

Anmeldung Tel. 032 23 12 79

# Aufstiegschächte zu Fluchtröhren



Das vorgefertigte Schachtelement  $\varnothing$  100 cm ermöglicht dem Unternehmer die Erstellung der gesamten Fluchweg-Anlage aus Fertigteilen. Fluchrohr- sowie Aufstiegschacht  $\varnothing$  100 cm entsprechen den technischen Weisungen für den Schutzraumbau (TWP 66). Verwenden Sie auch unsere vorgefertigten 1- und 3-Atü-Schutzraum-Lichtschächte. Verlangen Sie bitte Prospekte und Preislisten.

Comolli AG, Beton-Baustoffwerke,  
5620 Bremgarten,

Telefon: 057 5 14 14/5 46 46

**comolli**



## Kein Wasser für Spülzwecke!

Der Notabort «System Widmer» gehört auch in Ihren Schutzraum!

**Zu beziehen durch:**

**Walter Widmer**

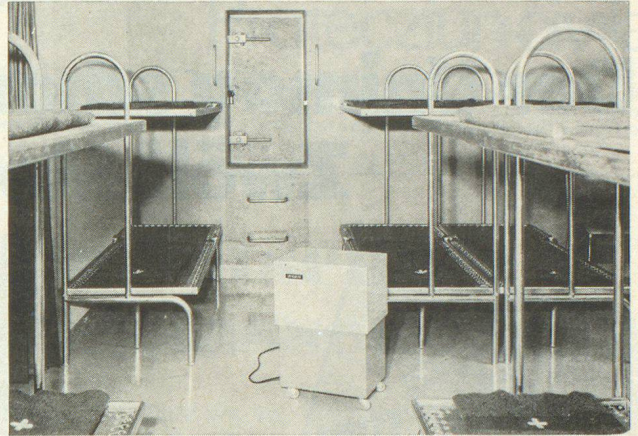
Techn. Artikel

**5722 Gränichen**

**Telefon 064 311210**



pretema ag



**FEUCHTIGKEITSSCHÄDEN VERMEIDEN  
MIT PRETEMA-ELEKTRO-ENTFEUCHTERN**

Schutz von Holz, Mauerwerk, Installationen und eingelagertem Material.  
Für jede Raumgrösse und Temperatur, bewährtes Schweizer Fabrikat, geprüft von Bundesamt für Zivilschutz, wartungsfrei, ohne Chemikalien.

**Unverbindliche, kostenlose Beratung.**

**DESHUMIDIFICATEURS ELECTRIQUES  
PRETEMA EVITENT LES DEGATS DUS A  
L'HUMIDITE**

Protection des constructions en bois, des maçonneries, des installations et du matériel entreposé.

Pour toutes dimensions et températures, matériel suisse éprouvé, contrôlé par l'Office fédéral de la protection civile, aucun entretien.

**Veillez vous renseigner sans engagements.**

**EVITATE GLI INCONVENIENTI  
DELL'UMIDITA CON L'AIUTO  
DELL'ESSICCATORE PRETEMA**

Protegge legno, pareti, installazioni e materiale immagazzinato.

Per ogni locale di qualsiasi grandezza e temperatura.  
Prodotto svizzero, controllato dall'Ufficio federale della protezione civile.  
Non richiede manutenzione alcuna.

**Consigliamo gratuitamente.**

**8903 Birmensdorf-Zürich**  
Telephon 01 / 95 47 11

Für  
Zivilschutz-  
unterkünfte  
finden Sie

**alles  
unter**

**einem Dach**

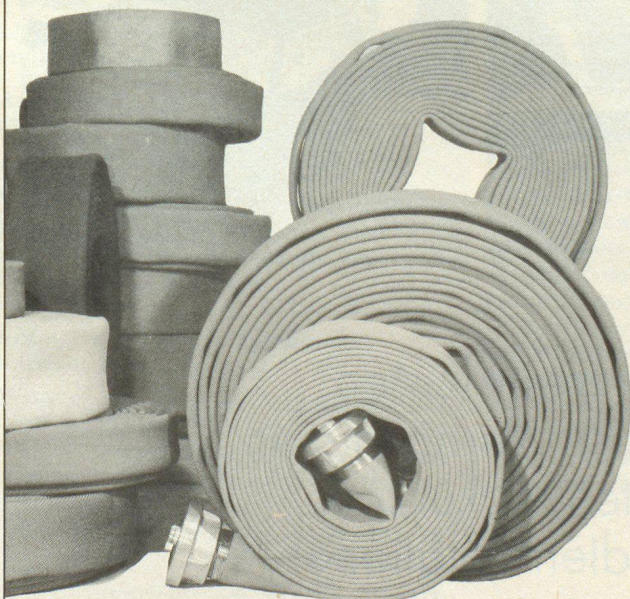
Modell gesetzlich geschützt

*bei Hostra.  
Liegestellen, Kajütenbetten, Lagergestelle,  
Konsolentische, Aktenschränke, Tische und  
Stühle. Besuchen Sie unsere permanente  
Ausstellung. Planung, Beratung, Verkauf.*

**hostra** mobiliar

Hochstrasser AG 8630 Rüti/ZH 055 311772

**SUPRA**



**Schoch-Wernecke AG**  
8712 Stäfa

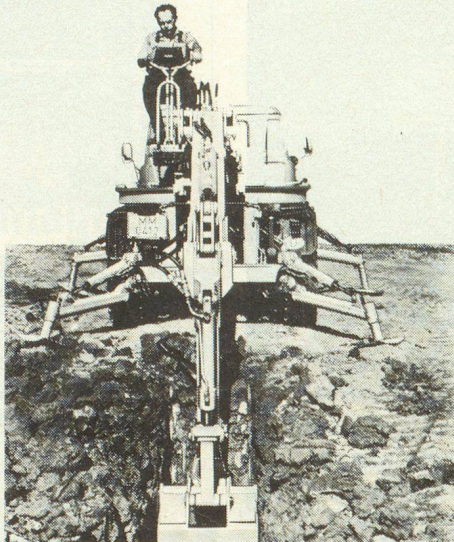




# Der Unimog schont Gemeindegassen. Zwölf Monate im Jahr.



Unimog-Hochdruck-Kanalspüleinrichtung 1000-1200 m Tagesleistung.



Unimog-Bagger. Es gibt keinen, der schneller zur Stelle ist.



Die Anhängkehrmaschine. Kehrt mit 5-7 km/h. (Kehrbreite: 2,30 m) Danach ist der Unimog für andere Arbeiten frei.

Die Unimog-Zapfwellenschneefräse schafft bis zu 2500 m<sup>3</sup>/h. Durch die Schnellwechseinrichtung ist sie in Minuten gegen eines der nebenstehenden Geräte ausgetauscht.

Die Unimog-Schneepflug-Streuerkombination arbeitet bei 20-30 km/h bis in den letzten Winkel.

Der Unimog mit Seitenschneesleuder räumt bis 3000 m<sup>3</sup>/h Randwalle. Oder belädt Lkw in 2-3 Minuten.



Mit weniger Personal mehr leisten.  
Mehr Wendigkeit unter allen Verhältnissen.  
Stand- und Wartezeiten verkürzen.  
41 zuverlässige Kundendienst-Stationen.

**Mercedes-Benz Unimog**

Generalvertretung Robert Aebi AG., Uraniastraße 31/33, 8023 Zürich, Tel. 01/2317 50