

**Zeitschrift:** Zivilschutz = Protection civile = Protezione civile  
**Herausgeber:** Schweizerischer Zivilschutzverband  
**Band:** 23 (1976)  
**Heft:** 4

## **Werbung**

### **Nutzungsbedingungen**

Die ETH-Bibliothek ist die Anbieterin der digitalisierten Zeitschriften. Sie besitzt keine Urheberrechte an den Zeitschriften und ist nicht verantwortlich für deren Inhalte. Die Rechte liegen in der Regel bei den Herausgebern beziehungsweise den externen Rechteinhabern. [Siehe Rechtliche Hinweise.](#)

### **Conditions d'utilisation**

L'ETH Library est le fournisseur des revues numérisées. Elle ne détient aucun droit d'auteur sur les revues et n'est pas responsable de leur contenu. En règle générale, les droits sont détenus par les éditeurs ou les détenteurs de droits externes. [Voir Informations légales.](#)

### **Terms of use**

The ETH Library is the provider of the digitised journals. It does not own any copyrights to the journals and is not responsible for their content. The rights usually lie with the publishers or the external rights holders. [See Legal notice.](#)

**Download PDF:** 15.03.2025

**ETH-Bibliothek Zürich, E-Periodica, <https://www.e-periodica.ch>**

main propre et sans l'avoir abîmé le «colis-pensant» qu'on lui a confié.

L'accueil dans un service pose parfois des problèmes, non sensibilisé le personnel reçoit mal le sauveteur qui a passé des heures à rapporter une victime en bon état, mais de plus en plus la collaboration doit se faire et surtout pas «sur le dos» du blessé, mais dans son intérêt, cet intérêt qui doit primer absolument tout. Le travail du membre de l'équipe de prompt secours ne s'arrête pas à la porte de l'hôpital, ce n'est pas une frontière, mais doit l'accompagner et au fur et à mesure le faire glisser vers les mains compétentes des médecins chargés de le recevoir. S'il a des critiques à faire, ce secouriste ne doit en aucun cas les faire devant la victime et sa famille,

souvent il se croit seul et ses paroles sont rapportées et déformées ce qui inquiète le malade et lui nuit, d'autant que la critique de tel ou tel acte est peut-être abusive. Le sourire, la compréhension, la compétence peuvent transformer une personne affolée en un blessé à demi guéri.

Du moment où il trace à la craie les contours de la victime pour aider aux constats de police (souvent fort utiles pour les assurances et les responsabilités), jusqu'au moment où il dépose sur le chariot de l'hôpital la victime le sauveteur doit aider ce qui est pour lui sa raison d'être: l'homme en état de mal. Aider à ne pas séparer une famille quand on met un blessé dans une ambulance, aider à la meilleure utilisation du matériel, aider au

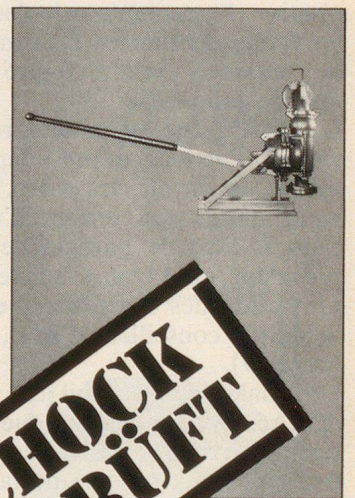
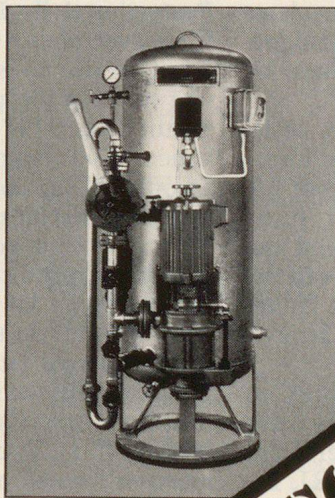
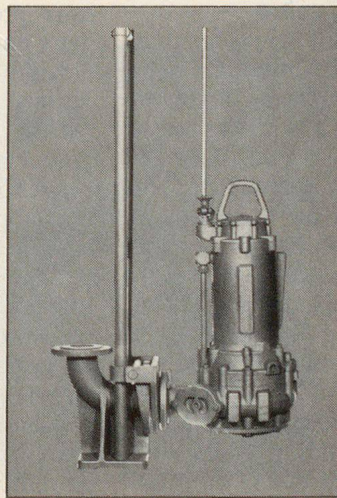
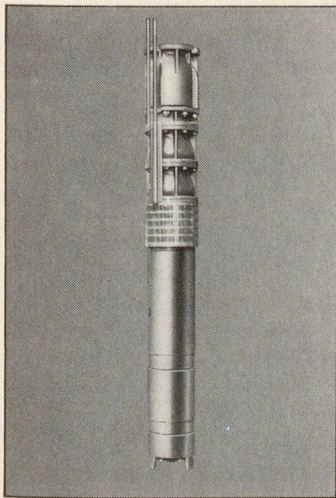
meilleur passage sur le chariot de l'hôpital, étape importante dans la distribution des soins, fondation de la bonne marche sur la voie de la guérison, même s'il doit, ce sauveteur, attendre cinq minutes le retour d'un brancard qu'il a laissé pour éviter un transbordement supplémentaire.

De même qu'il faut rassurer le petit enfant que l'on emmène chez le médecin de même il faut «Dédramatiser» l'environnement du blessé pour mieux le secourir, lui apporter la bonne parole et le bon geste.

Docteur Pierre Robin  
médecin de sapeurs-pompiers  
chargé de cours à l'École Inter-  
départementale de la P. C.  
Médecin Conseil de l'ADPC 13

# Bieri Pumpen: Speziell für Zivilschutz-Anlagen

UNIDA



Hochdruckpumpen,  
Niederdruckpumpen,  
Abwasser- und  
Fäkalienpumpen sowie  
Druckwasser-Automa-  
ten: in schockgeprüfter

Ausführung für  
Zivilschutzanlagen. Bitte  
rufen Sie uns an, Sie  
erhalten kostenlos die  
detaillierten Unterlagen.

## Bieri

**SCHOCK  
GEPRÜFT**

Bieri Pumpenbau AG  
CH-3110 Münsingen  
Telefon 031-92 21 21

## SONNEN- ENERGIE

heizt kostenlos Ihr Haus und Schwimmbad. Gespeicherte Sommerwärme im Winter genießen! 28 bewährte Selbstbaupläne und Beschreibungen, Daten, Fakten, Tips, weltweite Dokumentation und Bezugsquellen-Adressensammlung, deutschsprachig, nur Fr. 20.- (Banknote oder Scheck), in Flugpostbrief.

WALTE STUDIO 74, General Delivery, GPO, Wellington, Neuseeland.