

Zeitschrift: Zivilschutz = Protection civile = Protezione civile
Herausgeber: Schweizerischer Zivilschutzverband
Band: 30 (1983)
Heft: 9

Werbung

Nutzungsbedingungen

Die ETH-Bibliothek ist die Anbieterin der digitalisierten Zeitschriften. Sie besitzt keine Urheberrechte an den Zeitschriften und ist nicht verantwortlich für deren Inhalte. Die Rechte liegen in der Regel bei den Herausgebern beziehungsweise den externen Rechteinhabern. [Siehe Rechtliche Hinweise.](#)

Conditions d'utilisation

L'ETH Library est le fournisseur des revues numérisées. Elle ne détient aucun droit d'auteur sur les revues et n'est pas responsable de leur contenu. En règle générale, les droits sont détenus par les éditeurs ou les détenteurs de droits externes. [Voir Informations légales.](#)

Terms of use

The ETH Library is the provider of the digitised journals. It does not own any copyrights to the journals and is not responsible for their content. The rights usually lie with the publishers or the external rights holders. [See Legal notice.](#)

Download PDF: 17.03.2025

ETH-Bibliothek Zürich, E-Periodica, <https://www.e-periodica.ch>

Hoher Auslastungsgrad

Der Anteil der Schutzdienstpflichtigen, welche die zur Übernahme ihrer Funktion erforderlichen Instruktiondienste absolviert haben, schwankt je nach Kanton zwischen 10 und 90%. Der gesamtschweizerische Durchschnitt liegt bei 60%, wobei der Kanton Appenzell Ausserrhoden mit rund 68% recht gut abschneidet. Der grösste und zugleich schwerwiegendste Rückstand besteht zurzeit noch bei den Schutzraumchefs, denen von der Zivilschutzkonzeption her grosse Bedeutung zukommt. Die Ausbildung wird in unserem Kanton durch über 100 freiwillige nebenamtliche Instruktoren vermittelt. Diese stehen durchschnittlich für zwei Wochen pro Jahr zur Verfügung. Mit einer durchschnittlichen Belegungsdichte von rund 160 Tagen pro Jahr weist das Zivilschutzzentrum in Teufen einen sehr hohen Auslastungsgrad von etwa 80% auf. Dieses Ausbildungszentrum, das neben der theoretischen Arbeit auch angewandte Übungen ermöglicht, wird auch vom Kanton Appenzell Innerrhoden und von den SBB benutzt.

Personalbestände der Ausserrhoder Gemeinden

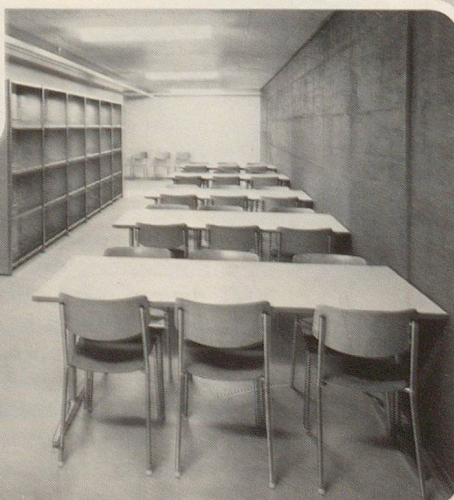
	Soll			Effektiv		Prozent des Sollbestandes
	Total	Männer	Frauen	Total		
Waldstatt	138	160	5	165	120	
Walzenhausen	162	165	5	170	105	
Speicher	264	257	10	267	101	
Bühler	110	106	3	109	99	
Herisau	1143	997	124	1121	98	
Urnäsch	204	195	4	199	98	
Hundwil	94	89	1	90	96	
Gais	189	156	21	177	94	
Rehetobel	133	108	14	122	92	
Ausserrhoden	4248	3521	256	3777	89	
Stein	125	106	4	110	88	
Schwellbrunn	131	94	20	114	87	
Teufen	491	406	9	415	85	
Lutzenberg	92	74	3	77	84	
Schönengrund	45	33	4	37	82	
Grub	90	63	1	64	71	
Wolfhalden	139	88	8	96	69	
Trogen	174	112	7	119	68	
Reute	88	56	1	57	65	
Heiden	355	214	12	226	64	
Wald	81	48	—	48	59	

Embru ist Vollausrüster für Zivilschutzanlagen und Truppenunterkünfte



Schränke,
Effekten- und
Materialgestelle
Kombi-Betten als
Liege- und
Lagergestelle

Tische und Stühle



Embru-Werke, Kommunalbedarf
8630 Rüti ZH
Telefon 055 / 3128 44

embru

Schutzraumausstellung in Rüti
Fabrikation und permanente
Ausstellung in Payerne

Wir liefern vollständige
Einrichtungen und
planen mit. Verlangen
Sie unsere Dokumen-
tation mit Referenzen.