

Zeitschrift: Zivilschutz = Protection civile = Protezione civile
Herausgeber: Schweizerischer Zivilschutzverband
Band: 30 (1983)
Heft: 10

Werbung

Nutzungsbedingungen

Die ETH-Bibliothek ist die Anbieterin der digitalisierten Zeitschriften. Sie besitzt keine Urheberrechte an den Zeitschriften und ist nicht verantwortlich für deren Inhalte. Die Rechte liegen in der Regel bei den Herausgebern beziehungsweise den externen Rechteinhabern. [Siehe Rechtliche Hinweise.](#)

Conditions d'utilisation

L'ETH Library est le fournisseur des revues numérisées. Elle ne détient aucun droit d'auteur sur les revues et n'est pas responsable de leur contenu. En règle générale, les droits sont détenus par les éditeurs ou les détenteurs de droits externes. [Voir Informations légales.](#)

Terms of use

The ETH Library is the provider of the digitised journals. It does not own any copyrights to the journals and is not responsible for their content. The rights usually lie with the publishers or the external rights holders. [See Legal notice.](#)

Download PDF: 18.03.2025

ETH-Bibliothek Zürich, E-Periodica, <https://www.e-periodica.ch>

Was haben unsere täglichen Transporte mit Zivilschutz zu tun?



Der Comolli-Lastwagen transportiert vorfabrizierte Fluchtweganlagen und Notausstiegsschächte aus hochwertigem BETON*.

Fluchtweganlagen dienen im Ernstfall der Befreiung von Menschen aus verschütteten Schutzräumen.

*Beton ist ein Naturprodukt und gehört nachgewiesenermaßen zu den Baustoffen mit dem geringsten Energiebedarf für die Herstellung.

comolli

Copevo AG Beton-Vorfabrikation 5620 Bremgarten
Comolli AG Beton-Baustoffwerke 5620 Bremgarten

Atlan Welt Werbung

Planungstafeln mit Stecksystem

Betriebsbereite Jahreszeitpläne für Ausbildungs-, Kurs- und Personalplanungen und Organigramme für Mannschaftsübersichten

MODULEX — die Planungstafel mit dem denkbar einfachsten Prinzip.

Es gibt viele Arten von Planungstafeln, und alle setzen bei Ihrer Anschaffung den gleichen Grundsatz voraus. Welchen? werden Sie fragen. Wir meinen, dass eine Planungstafel nicht kompliziert sein darf, damit man sie immer leicht und schnell dem aktuellen Stand der Ereignisse anpassen kann. Der gewünschte Effekt, Da-

ten und Informationen überschaubar festzuhalten, muss jederzeit rasch erreicht werden. Eine Planungstafel im täglichen Einsatz muss bei der Betrachtung das zufriedene Gefühl einer gut ausgenützten Investition erregen. Mit einer MODULEX-Planungstafel ist das möglich. Sie erhalten damit ein Planungsgerät, das nach dem denkbar einfachsten Prinzip arbeitet. Das bedeutet, dass Sie mit einer MODULEX-

Tafel schnell erkennbare, optisch klar getrennte, stets aktuelle Daten und Informationen vor Ihren Augen haben. MODULEX-Planungstafeln haben die Eigenschaften des Millimeterpapiers zur Grundlage, jedoch sind die dem beschriebenen Papier anhaftenden Eigenschaften durch die Verwendung der dritten Dimension, einer weiten Farbskala und eines weltbekannten Stecksystems, ausgeschlossen.

Es gibt eine Farbbroschüre, die bis ins Detail über MODULEX berichtet und die die Anregung zur Lösung verschiedenster Aufgaben geben kann. Sie erhalten diese Broschüre kostenlos, dazu eine Preisliste, die Ihnen eine erste Kostenberechnung der verschiedenen Lösungen ermöglicht.

Diese Informationen erhalten Sie durch Einsenden des untenstehenden Coupons.

MODULEX PLANUNGS-SYSTEME

Modulx AG 8102 Oberengstringen ZH
Rebbergstrasse 10 Tel. 01 750 25 20

Coupon

ZI 10/83

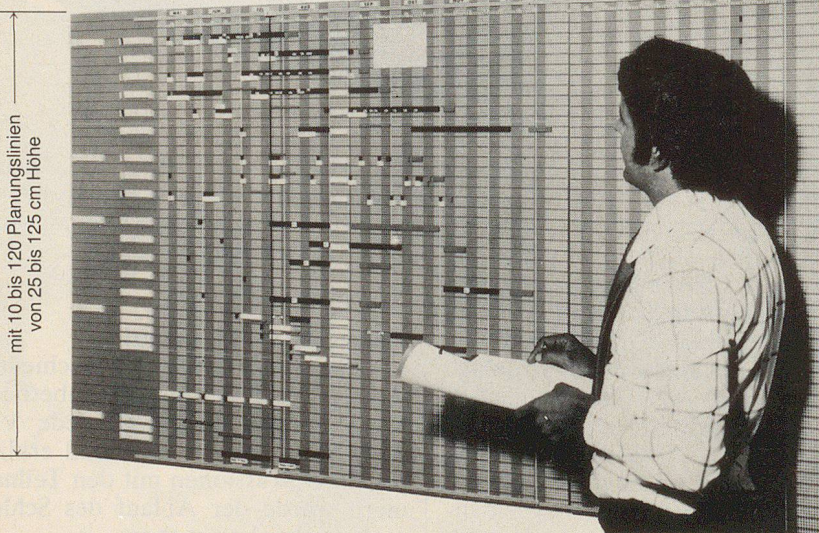
- Wir wünschen den unverbindlichen Besuch Ihres Beraters
- Wir wünschen gratis eine Dokumentation mit Preisliste

Firma: _____

Name/Abtl.: _____

Strasse: _____

PLZ/Ort: _____



mit 10 bis 120 Planungslinien
von 25 bis 125 cm Höhe

Voller Erwartung auf das Einschleusen in die Anlage rüsteten sich die Teilnehmer mit ihrem AC-Material aus und begaben sich vor die Anlage zum Beginn der Schleusenübung. An zwei Anlagen wurde der Fall «C-Sesshaft» und an einer Anlage der Fall «Strahlenalarm» mit den Teilnehmern durchgeführt.

Wieder einmal mehr zeigte sich, wie wichtig das richtige Verhalten jedes einzelnen bei verschiedenen AC-Situationen ist und dass für das Studium des gelben Merkblattes (Merkmale für den AC-Schutz) im Ernstfall keine Zeit vorhanden ist.

Beim gruppenweisen Einschleusen ist zu empfehlen, dass einer das Kommando übernimmt und die an den verschiedenen Stationen auszuführenden Tätigkeiten vorliest. Viele Teilnehmer meinten spontan, dass auf-

grund ihrer jetzt gemachten Erfahrungen der Schleusenbetrieb mit all seinen Unterlagen auch bei ihrer Zivilschutzorganisation bekannt gemacht werden müsste.

Am Schluss der Erfa-Tagung orientierte jeder Gruppenleiter über seine und die Teilnehmer über ihre Erfahrungen im Schleusenbetrieb; es entstand dabei eine lehrreiche Diskussion, die noch Unklares beseitigte und manch wertvollen Hinweis ergab.

Fazit

Es wurde jedem Teilnehmer verständlich, dass die Schleusenorganisation den Schutz der Anlageinsassen gewährleisten soll. Damit dies aber sichergestellt werden kann, müssen folgende Bedingungen erfüllt sein:

- Das Ablaufschema und die Organisation müssen bereits in Friedens-

zeiten vorbereitet und geübt werden.

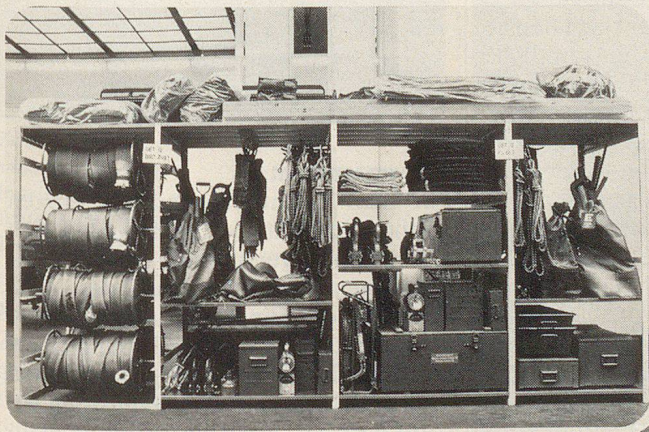
- Die Handhabung muss so einfach wie möglich sein und dennoch allen fachtechnischen Anforderungen genügen.

- Der Schleusenbetrieb soll im Ernstfall auch einem Unausgebildeten das korrekte Betreten einer Anlage ermöglichen.

Die vorgenannte Arbeitsgruppe «Schleusenbetrieb» ist überzeugt, dass mit den vorliegenden Unterlagen bei richtiger Anwendung ein weiterer wichtiger Schritt beim Aufbau des Zivilschutzes gemacht wurde.

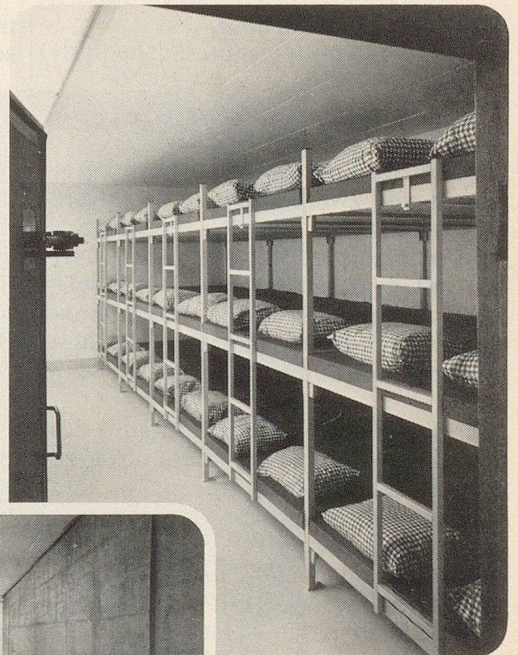
In diesem Sinne wird sie sich nun mit der Problematik des Schleusenbetriebes von grösseren Anlagen (BSA, San Hist usw.) auseinandersetzen.

Embru ist Vollausrüster für Zivilschutzanlagen und Truppenunterkünfte



Schränke, Effekten- und Materialgestelle Kombi-Betten als Liege- und Lagergestelle

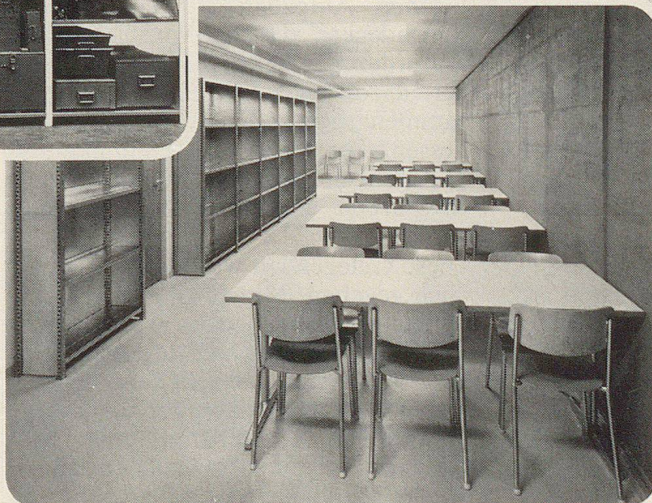
Tische und Stühle



Embru-Werke, Kommunalbedarf
8630 Rüti ZH
Telefon 055 / 31 28 44

embru

Schutzraumausstellung in Rüti
Fabrikation und permanente
Ausstellung in Payerne



Wir liefern vollständige Einrichtungen und planen mit. Verlangen Sie unsere Dokumentation mit Referenzen.