

**Zeitschrift:** Zivilschutz = Protection civile = Protezione civile  
**Herausgeber:** Schweizerischer Zivilschutzverband  
**Band:** 30 (1983)  
**Heft:** 3

## **Werbung**

### **Nutzungsbedingungen**

Die ETH-Bibliothek ist die Anbieterin der digitalisierten Zeitschriften. Sie besitzt keine Urheberrechte an den Zeitschriften und ist nicht verantwortlich für deren Inhalte. Die Rechte liegen in der Regel bei den Herausgebern beziehungsweise den externen Rechteinhabern. [Siehe Rechtliche Hinweise.](#)

### **Conditions d'utilisation**

L'ETH Library est le fournisseur des revues numérisées. Elle ne détient aucun droit d'auteur sur les revues et n'est pas responsable de leur contenu. En règle générale, les droits sont détenus par les éditeurs ou les détenteurs de droits externes. [Voir Informations légales.](#)

### **Terms of use**

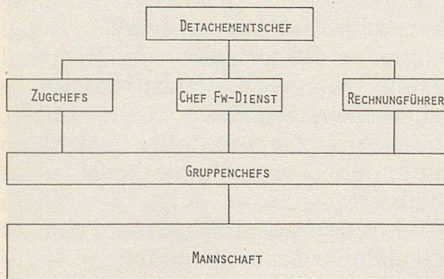
The ETH Library is the provider of the digitised journals. It does not own any copyrights to the journals and is not responsible for their content. The rights usually lie with the publishers or the external rights holders. [See Legal notice.](#)

**Download PDF:** 01.04.2025

**ETH-Bibliothek Zürich, E-Periodica, <https://www.e-periodica.ch>**

Zivilschutz Grenchen

# Stellung des Chefs Feldweibeldienst (FwD)



## Chef FwD – Detachementschef

Der Chef FwD leitet im Auftrag des Det C den inneren Dienst. Er ist ein Direktunterstellter des Det C. Nur die gegenseitige Achtung und das Vertrauen sichern eine fruchtbare Zusammenarbeit. Der Chef FwD, der seine Aufgabe kennt, diese zuverlässig ausführt und sich in der Formation durchzusetzen versteht, wird das volle Vertrauen seines Det C gewinnen.

## Chef FwD – Zugchefs

Der Chef FwD und die Zugchefs sind Direktunterstellte des Det C. Die Zugchefs haben die Kompetenzbereiche des Chef FwD zu achten.

## Chef FwD – Rechnungsführer

Der Rechnungsführer ist wie der Chef FwD ein enger Mitarbeiter des Det C. Allein schon die Sonderstellung, die beide in der Formation einnehmen, erfordert ihre Zusammenarbeit. Klar abgegrenzte Verantwortungsbereiche weisen jedem seine Aufgabe zu.

## Chef FwD – Gruppenchefs

Der Chef FwD nimmt gegenüber dem

Det C in personellen Angelegenheiten der Gruppenchefs eine Vertrauensstellung ein.

Im innern Dienst unterstehen die Gruppenchefs dem Chef FwD. Sie erhalten von ihm nicht nur Befehle, sondern finden Rat und Unterstützung hinsichtlich ihrer Aufgabe im innern Dienst.

## Chef FwD – Mannschaft

Auch für die Mannschaft besteht die Vertrauensstellung des Chefs FwD gegenüber dem Det C in personellen Angelegenheiten. Die erzieherischen, fachlichen und organisatorischen Fähigkeiten, das Verständnis für menschliche Probleme und das Geschick, mit einer Hundertschaft umgehen zu können, bilden die Grundlage für seine persönliche Autorität.

Im innern Dienst, wo es in kleinen, unangenehmen, aber nicht weniger wichtigen Dingen um die selbstverständliche Pflichterfüllung geht, erfüllt der Chef FwD eine schwierige erzieherische Aufgabe, in dem er die Mannschaft bei diesen einfachen Verpflichtungen an Gründlichkeit, Pünktlichkeit und Ordnung gewöhnt.

Die Mannschaft erkennt unter der Leitung des Chefs FwD, dass die Erstellung und Erhaltung der materiellen Bereitschaft von grösster Bedeutung ist.

## Pflichtenheft des Chefs FwD

Der Chef FwD leitet den inneren Dienst im Auftrag des Det C und ist verantwortlich für:

### a) Dienstbetrieb:

1. Tagwache, Abendverlesen, Früh- und Abendrapport
2. Fassen und Verteilen der Verpflegung
3. Unterhalt des Korpsmaterials
4. Körperpflege

### b) Kontrolle der Bestände:

1. Bestandesrapport
2. Urlaub, Kommandierungen, Dienstversäumnis
3. Krankenrapport

### c) Unterkunft:

1. Zuweisung und Einrichtung
2. Hygienische Massnahmen und Ordnung

### d) Sanitätsdienst:

1. Besammlung zur Krankenvisite, Krankenrapport
2. Standort und Einrichtung der Untersuchungs- und Krankenzimmer
3. Verwundetentransporte

### e) Materialdienst:

1. Fassung, Verteilung, Lagerung und Ersatz
2. Kontrollführung:
3. Massnahmen bei Materialverlusten
4. Organisation Grossparkdienst
5. Rückgaben

### f) Persönliche Ausrüstung:

1. Instruktion über Unterhalt und Lagerung
2. Kontrolle auf Vollständigkeit und Zustand
3. Retablierung

### g) Reparaturdienst:

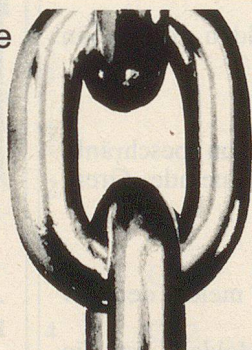
1. Austausch und Ersatz
2. Kontrollführung
3. Verkehr mit dem Materialdienst der OSO
4. Organisation der formationsinternen Reparaturen
5. Materialunterhalt

Die Vertrauensfirma für Ihre  
Sicherheitsprobleme!

Alarmanlagen  
Türfernsehsprechanlagen  
Fernsehüberwachungen  
Notstromleuchten

SICHERHEITSTECHNIK

**MEXAG**



Riedlstrasse 8  
8042 Zürich  
Tel. 01/363 17 69



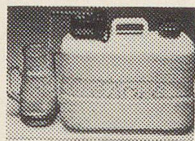
In Sachen Sicherheit  
sind wir die  
schweizerische  
Nummer 1

... zum Beispiel  
elektronische Alarm-  
sirenen für jeden Zweck

**ELSITEC SA**

Salita Viarno 6-8  
6962 Viganello  
Telefon 091 51 48 47

### FILTRON



Sofort sauberes und keimfreies Trinkwasser. Von Sachs. 12 Volt. 2,5 l/min. Mit 20-l-Kanister oder zum Einbau in Camper, Boote, Ferienhäuser. Fr. 328.-  
 Elektrofachgeschäfte + ANSON AG 01/461 40 80  
 8055 Zürich Friesenbergstr.108

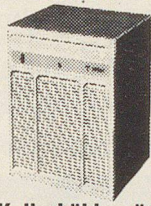
### Tragbare Gebläse ANSON mobilair



#### zum Absaugen oder Belüften

von Schächten, Tankräumen, Klärgruben, Silos, Keller usw. Für Tankbau-firmen, Chemiebetriebe, Feuerwehr, Zivilschutz. ANSON mobilair, 2,5 PS, Benzin, 2400 m<sup>3</sup>/h, ab Fr. 1550.-  
 ANSON AG 01/461 40 80  
 8055 Zürich Friesenbergstr. 108

### ANSON



#### Kellerkühlgeräte und Entfeuchter

sind eine Spezialität von ANSON. Ab Fr. 1329.-. Für Keller, Archive, Lager-, Schutzräume usw. Verlangen Sie Offerte.  
 ANSON AG 01/461 40 80  
 8055 Zürich Friesenbergstr.108

# roth-kippe ag

## Wäsche-trocknung

## Luftent-feuchtung

## Bauheizung



Trockner und Entfeuchter von Roth-Kippe arbeiten energie- und kostensparend. Bauheizungen sind zuverlässig und leistungsstark. Verlangen Sie mehr Information bei:

**Roth-Kippe AG 8055 Zürich  
 Gutstrasse 12 Tel. 01 4611155**

58

# PARTNER

## Trennfräse K1200

Grosse Leistung, robust und rationell.  
 Günstiger Preis! Leistung 4,4 kW.  
 Leichte Handhabung – geringes Gewicht.

#### Einsatzmöglichkeiten:

Strassenbau, Hoch- und Tiefbau, Brücken-, Element- und Stahlbau, Kanalisationsbau.

Verlangen Sie eine unverbindliche Vorführung.



### Adolf Locher AG

8107 Buchs ZH  
 9450 Altstätten SG  
 7000 Chur

Stahlhandel Bauwerkzeuge

Telefon 01 844 00 66  
 Telefon 071 75 25 25  
 Telefon 081 24 54 54



### Hauser AG

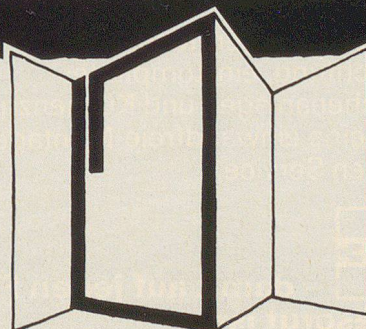
9001 St. Gallen  
 8401 Winterthur  
 8808 Prättikon SZ

### Eisen

Telefon 071 22 88 75  
 Telefon 052 23 14 31  
 Telefon 055 48 43 43

## Langenbach hat Lösungsmittel für Ausstellungen:

J. Langenbach AG, CH-5600 Lenzburg, Telefon 064 5120 21, Telex 68 354



Scharnier-Wände ab Lager lieferbar. 180 bzw. 135 cm hoch, 48 cm breit, in weiss, grau, orange, verwindungssteif, rasche Montage, vom Spezialisten für bedruckte Wellpappe.

**Wir empfehlen  
uns für die  
Lieferung von:**



- |                  |   |
|------------------|---|
| Übungsmaterial   | EMO-Übungsmaterial-<br>kisten                   |
| Sanitätsmaterial | EMO-Katastrophen-<br>materialkisten             |
| Samaritertaschen | AMBU-Phantome und<br>Wiederbelebungsgeräte      |
| Postenkoffern    | Tragbahnen, Tragtücher,<br>aufblasbare Schienen |

Verlangen Sie Katalog und Prospekte

**Eduard Mösch  
5264 Gipf-Oberfrick**

Sanitätsmaterialien, Maiweg 2  
Telefon 064 61 19 17

## Schaumstoffmatratzen Kissen, Woldecken

für Zivilschutz und Militär

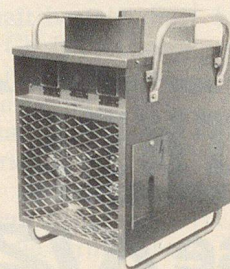
**Jetzt mit sensationeller Spezialofferte,  
mit Gratis-Kissen!**

Vermietung von Matratzen für Militär und Vereinsanlässe.

# ARTLUX

Nordstrasse 4, 9532 Rickenbach, Telefon 073 23 69 22

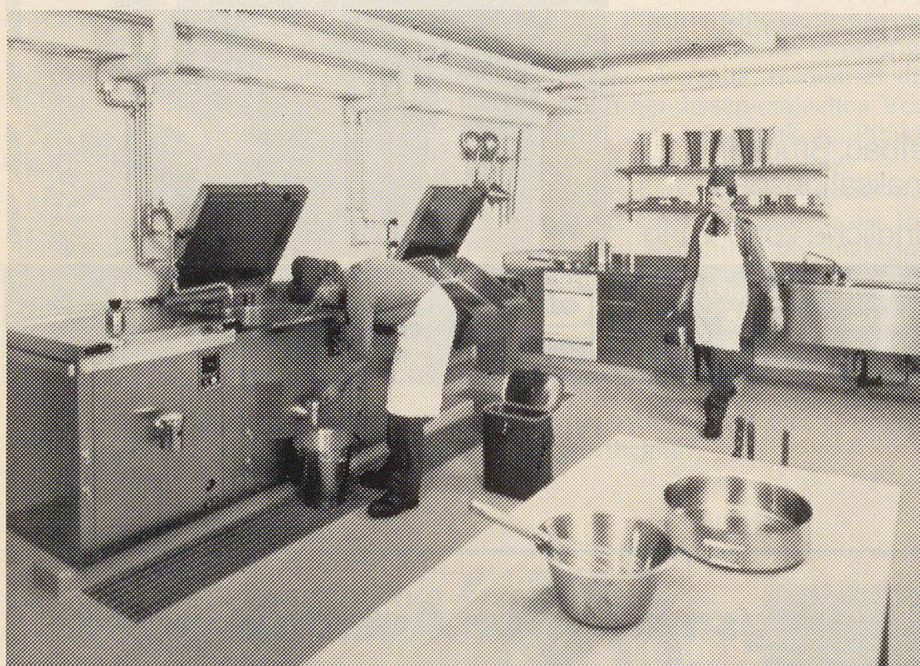
## Belastungs-Widerstände für die Generatorprüfung



Modelle 9–100 kW  
günstiger Preis

**EMP-Elektro-  
schaltschränke**

**Elektro Arber, Kreuzlingen**  
Telefon 072 75 11 11



# Franke baut vorschrifts- gerechte Militär- und Zivilschutz- sowie Gemeinde- küchen.

Wir bieten eine fachliche Beratung bei der Planung und Einrichtung, ein komplettes Programm an Küchenanlagen und Küchenzubehörartikeln sowie eine einwandfreie Montage und einen prompten Service.



**– damit auf jeden Fall  
vorgesorgt ist.**

### Informations-Coupon

Bitte senden Sie uns ausführliches Dokumentationsmaterial über Militär-, Zivilschutz- und Gemeindegüchen.

Name: \_\_\_\_\_

Strasse: \_\_\_\_\_

PLZ/Ort: \_\_\_\_\_

Einsenden an: Franke AG, 4663 Aarburg