

**Zeitschrift:** Zivilschutz = Protection civile = Protezione civile  
**Herausgeber:** Schweizerischer Zivilschutzverband  
**Band:** 30 (1983)  
**Heft:** 4

## **Werbung**

### **Nutzungsbedingungen**

Die ETH-Bibliothek ist die Anbieterin der digitalisierten Zeitschriften. Sie besitzt keine Urheberrechte an den Zeitschriften und ist nicht verantwortlich für deren Inhalte. Die Rechte liegen in der Regel bei den Herausgebern beziehungsweise den externen Rechteinhabern. [Siehe Rechtliche Hinweise.](#)

### **Conditions d'utilisation**

L'ETH Library est le fournisseur des revues numérisées. Elle ne détient aucun droit d'auteur sur les revues et n'est pas responsable de leur contenu. En règle générale, les droits sont détenus par les éditeurs ou les détenteurs de droits externes. [Voir Informations légales.](#)

### **Terms of use**

The ETH Library is the provider of the digitised journals. It does not own any copyrights to the journals and is not responsible for their content. The rights usually lie with the publishers or the external rights holders. [See Legal notice.](#)

**Download PDF:** 01.04.2025

**ETH-Bibliothek Zürich, E-Periodica, <https://www.e-periodica.ch>**

Für die Durchgabe der fünf Standard-Signale A-, S-, C-, Feuer- und Wasseralarm gibt es das bewährte Alarmierungssystem TYFON mit dem guten Durchdringungsvermögen.

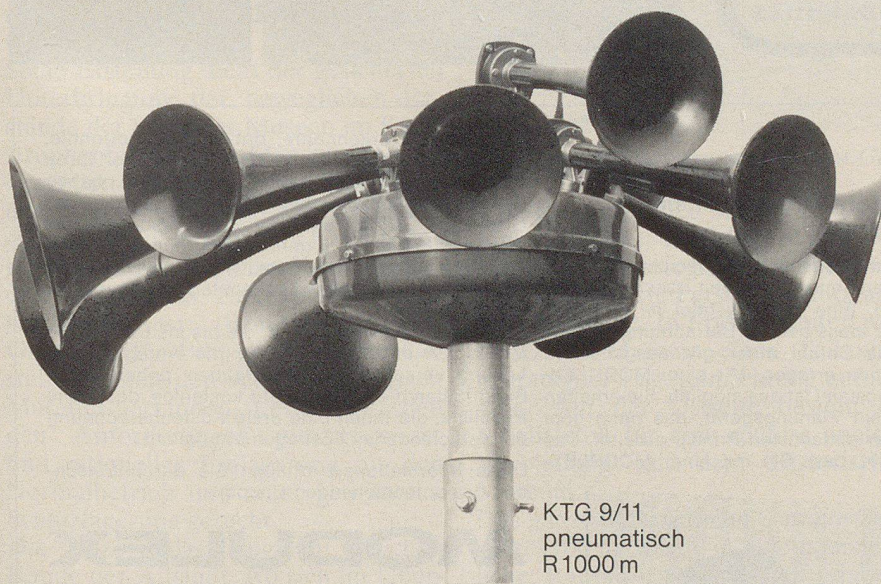
Jede Alarmanlage ist notstromversorgt, kann an das gewöhnliche 220V Lichtnetz angeschlossen werden und ist nicht von Standorten mit Notstromgruppen abhängig. Weitere Vorteile: keine rotierenden Teile, geringes Gewicht.

ERICSSON TYFON-Anlagen gibt es für jeden Verwendungsbereich; von der pneumatischen Hochleistungssirene TYFON bis zur stationären oder mobilen elektronischen Alarmanlage TYFONIC.

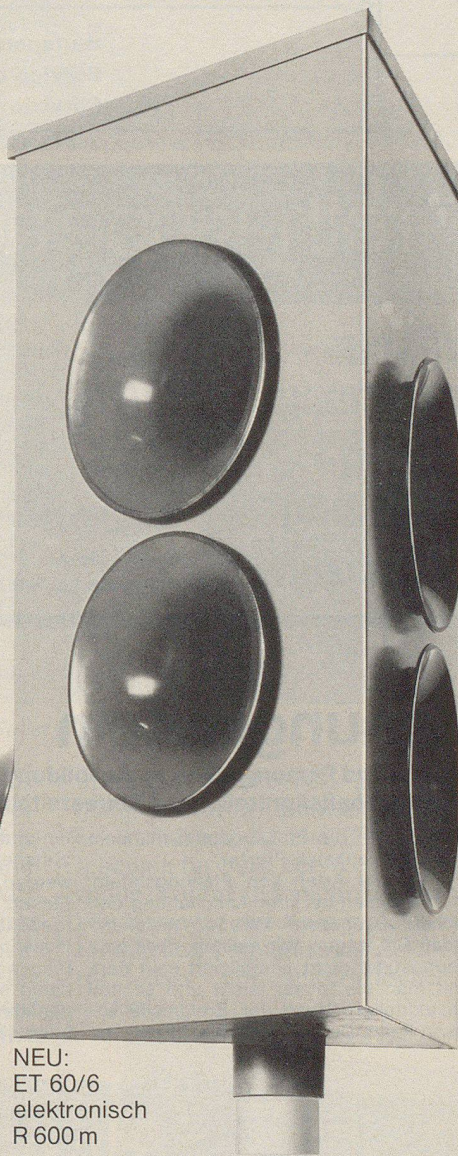
Die neue TYFONIC Alarmanlage wird überall dort eingesetzt, wo nicht nur eine Alarmierung, sondern auch die Durchgabe einer Information an die Bevölkerung gefordert wird.

## TYFON-ALARMANLAGEN funktionieren ohne Notstromgruppen. Auch bei Netzausfall.

**ERICSSON** 

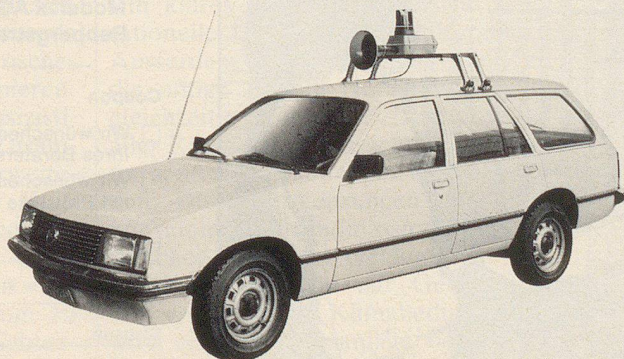



KTG 9/11  
pneumatisch  
R1000 m



NEU:  
ET 60/6  
elektronisch  
R 600 m

Neben 900 Wasser-, 100 Zivilschutz- und 800 Feuerwehr-Alarmsystemen stehen 200 mobile Warnanlagen z.B. in der Umgebung von Kernkraftwerken in Betrieb. Sie übernehmen die Durchgabe von A-, S- und C-Alarm, sowie cisgis-Feueralarm. Die kompakte Mobil-Anlage findet überall Platz und macht jedes Fahrzeug zum Alarm- und Lautsprecherwagen.



 **Coupon an uns, Informationen über Tyfon und Tyfonic postwendend an Sie.**

Name: \_\_\_\_\_

Gemeinde: \_\_\_\_\_

Strasse: \_\_\_\_\_

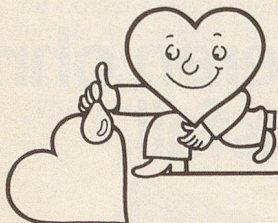
PLZ/Ort: \_\_\_\_\_

**Ericsson AG**  
Ringstrasse 15a  
8600 Dübendorf 1  
Telefon 01/821 59 21




## Sprich mit ERICSSON

Telefonie und Fernmeldekomponenten, Sprechanlagen, Funk- und Personensuchanlagen, Zeiterfassung, Computer-Peripherie, Sicherheits- und Alarmierungs-Technik.

# Spende Blut rette Leben



## Der Blutspendedienst SRK

-  verarbeitet das freiwillig und unentgeltlich gespendete Blut sorgfältig zu transfusionsfertigen Blut- und Plasmapräparaten
-  versorgt unser Land jederzeit mit allen benötigten Blut- und Plasmapräparaten
-  stellt eine genügende Reserve an haltbaren Plasmapräparaten für den Kriegs- und Katastrophenfall sicher (Koordinierter Sanitätsdienst)

**Blutspendedienst SRK**  
**Service de transfusion CRS**  
**Servizio trasfusione CRS**



Zentrallaboratorium  
Laboratoire central  
Laboratorio centrale

Wankdorfstrasse 10  
3000 Bern 22  
Telefon 031 41 2201

# roth-kippe ag

**Wäsche-  
trocknung**

**Luftent-  
feuchtung**

**Bauheizung**



Trockner und Entfeuchter von Roth-Kippe arbeiten energie- und kostensparend. Bauheizungen sind zuverlässig und leistungsstark. Verlangen Sie mehr Information bei:

**Roth-Kippe AG 8055 Zürich**  
**Gutstrasse 12 Tel. 01 4611155**



Strom für  
eine  
Million  
Menschen

BERNISCHE  
KRAFTWERKE AG

# Planungstafeln

3-dimensional

für Kurs- und Personalplanung, Ausbildung und Organigramme  
für Mannschaftskontrollen auf Jahreszeitplänen

MODULEX — die Planungstafel mit dem denkbar einfachsten Prinzip.

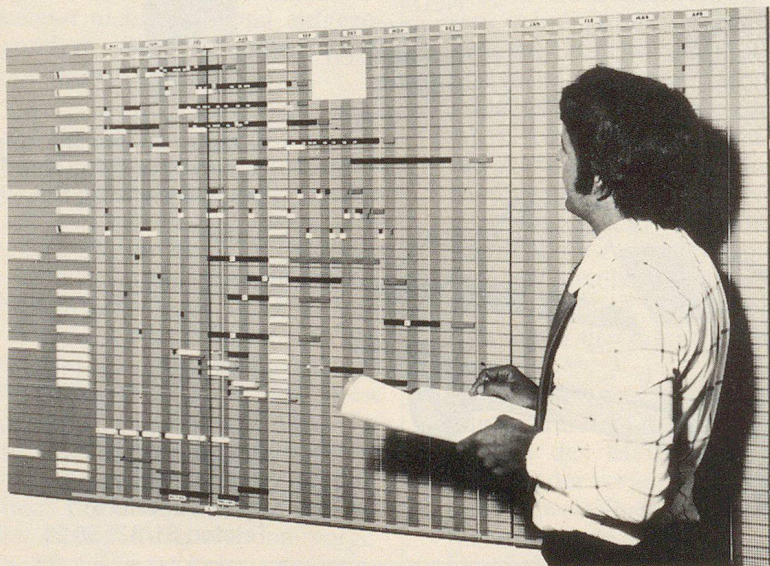
Es gibt viele Arten von Planungstafeln, und alle setzen bei ihrer Anschaffung den gleichen Grundsatz voraus. Welchen? werden Sie fragen. Wir meinen, dass eine Planungstafel nicht kompliziert sein darf, damit man sie immer leicht und schnell dem aktuellen Stand der Ereignisse anpassen kann. Der gewünschte Effekt, Da-

ten und Informationen überschaubar festzuhalten, muss jederzeit rasch erreicht werden. Eine Planungstafel im täglichen Einsatz muss bei der Betrachtung das zufriedene Gefühl einer gut ausgenutzten Investition erregen. Mit einer MODULEX-Planungstafel ist das möglich. Sie erhalten damit ein Planungsgerät, das nach dem denkbar einfachsten Prinzip arbeitet. Das bedeutet, dass Sie mit einer MODULEX-

Tafel schnell erkennbare, optisch klar getrennte, stets aktuelle Daten und Informationen vor Ihren Augen haben. MODULEX-Planungstafeln haben die Eigenschaften des Millimeterpapiers zur Grundlage, jedoch sind die dem beschriebenen Papier anhaftenden Eigenschaften durch die Verwendung der dritten Dimension, einer weiten Farbskala und eines weltbekannten Stecksystems, ausgeschlossen.

Es gibt eine Farbbroschüre, die bis ins Detail über MODULEX berichtet und die die Anregung zur Lösung verschiedenster Aufgaben geben kann. Sie erhalten diese Broschüre kostenlos, dazu eine Preisliste, die Ihnen eine erste Kostenberechnung der verschiedenen Lösungen ermöglicht.

Diese Informationen erhalten Sie durch Einsenden des untenstehenden Coupons.



## MODULEX PLANUNGS-SYSTEME

Modulex AG 8102 Oberengstringen ZH  
Rebbergstrasse 10 Tel. 01 750 25 20

Coupon

Z14/83

- Wir wünschen den unverbindlichen Besuch Ihres Beraters
- Wir wünschen gratis eine Dokumentation mit Preisliste

Firma: \_\_\_\_\_

Name/Abtl.: \_\_\_\_\_

Strasse: \_\_\_\_\_

PLZ/Ort: \_\_\_\_\_