

Zeitschrift: Zivilschutz = Protection civile = Protezione civile
Herausgeber: Schweizerischer Zivilschutzverband
Band: 31 (1984)
Heft: 10

Werbung

Nutzungsbedingungen

Die ETH-Bibliothek ist die Anbieterin der digitalisierten Zeitschriften. Sie besitzt keine Urheberrechte an den Zeitschriften und ist nicht verantwortlich für deren Inhalte. Die Rechte liegen in der Regel bei den Herausgebern beziehungsweise den externen Rechteinhabern. [Siehe Rechtliche Hinweise.](#)

Conditions d'utilisation

L'ETH Library est le fournisseur des revues numérisées. Elle ne détient aucun droit d'auteur sur les revues et n'est pas responsable de leur contenu. En règle générale, les droits sont détenus par les éditeurs ou les détenteurs de droits externes. [Voir Informations légales.](#)

Terms of use

The ETH Library is the provider of the digitised journals. It does not own any copyrights to the journals and is not responsible for their content. The rights usually lie with the publishers or the external rights holders. [See Legal notice.](#)

Download PDF: 16.03.2025

ETH-Bibliothek Zürich, E-Periodica, <https://www.e-periodica.ch>

Automatische Druckerhöhungs-pumpen

mit Schockattest BZS Nr. S 81-13

- Mit Membrankessel (daher keine Luftprobleme)
- Kompakte Bauweise
- Geräuscharm
- Geringe Wartung

Fäkalien-Tauchpumpen

mit Schockattest BZS Nr. S 31-04

Fragen Sie uns an.
Wir beraten Sie gerne.

Pumpenbau Schaffhausen AG

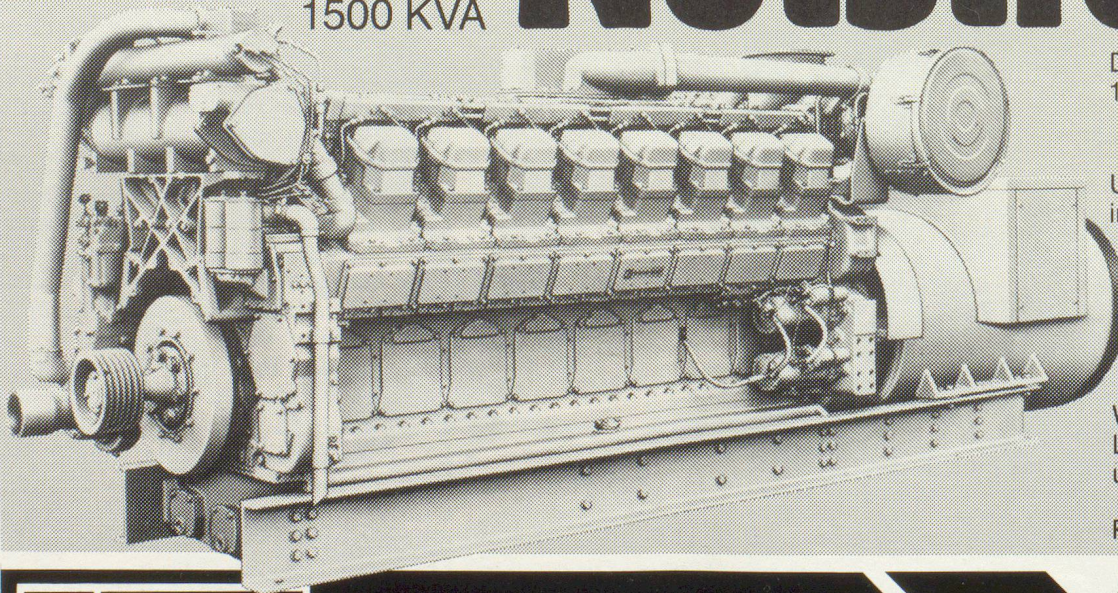
8200 Schaffhausen, Goldsteinstrasse 2
Telefon 053 4 30 21

Caterpillar-Diesel-generatorgruppen für Notstrom-, Spitzenlastdeckung sowie Wärme-Kraftkopplung bis 1500 KVA

Notstrom



Caterpillar Strom-Aggregate



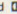
D 3516 TA, V-16,
1200 KW, 1500 KVA

Unsere Anlagen sind in Spitälern, Verwaltungsgebäuden, Elektrizitätswerken, Industriebetrieben und Chemiebetrieben im Einsatz

Wir garantieren auf Lebenszeit den Service- und Ersatzteildienst

Rufen Sie uns an!



Caterpillar, Cat und  sind Warenzeichen der Caterpillar Tractor Co.

AMMANN

ULRICH AMMANN
Baumaschinen AG
CH-4900 Langenthal
☎ 063/29 61 61, ☎ 68 385