

Zeitschrift: Zivilschutz = Protection civile = Protezione civile
Herausgeber: Schweizerischer Zivilschutzverband
Band: 34 (1987)
Heft: 7-8

Werbung

Nutzungsbedingungen

Die ETH-Bibliothek ist die Anbieterin der digitalisierten Zeitschriften. Sie besitzt keine Urheberrechte an den Zeitschriften und ist nicht verantwortlich für deren Inhalte. Die Rechte liegen in der Regel bei den Herausgebern beziehungsweise den externen Rechteinhabern. [Siehe Rechtliche Hinweise.](#)

Conditions d'utilisation

L'ETH Library est le fournisseur des revues numérisées. Elle ne détient aucun droit d'auteur sur les revues et n'est pas responsable de leur contenu. En règle générale, les droits sont détenus par les éditeurs ou les détenteurs de droits externes. [Voir Informations légales.](#)

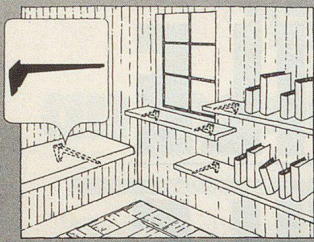
Terms of use

The ETH Library is the provider of the digitised journals. It does not own any copyrights to the journals and is not responsible for their content. The rights usually lie with the publishers or the external rights holders. [See Legal notice.](#)

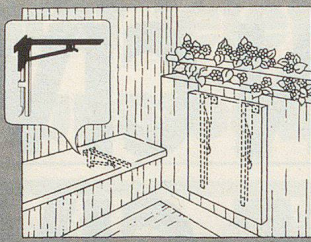
Download PDF: 16.03.2025

ETH-Bibliothek Zürich, E-Periodica, <https://www.e-periodica.ch>

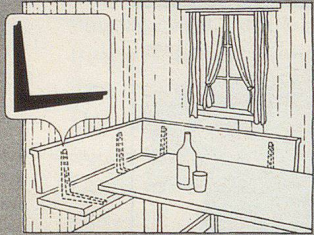
HEBGO-Konsolen



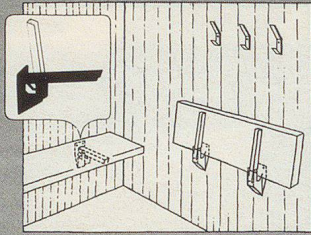
Feste Konsolen
Ausladung 80-780 mm



Klappkonsolen
Ausladung 200-780 mm



Feste Sitzbankkonsole
Tragkraft 250 kg/Stk.



Klappbare
Sitzbankkonsole
Tragkraft 250 kg/Stk.

Im Fachhandel erhältlich



BRINER HEBGO AG
Wilerweg 37, 4600 Olten
Telefon 062 26 37 37

Gestell / Hurde = Schutzraumliege TG 80

Jede in Friedenszeiten beschaffte und erstellte Schutzraum-Einrichtung erhöht die Wirksamkeit des Zivilschutzes im Ernstfall!

Die schockgeprüfte **Schutzraumliege TG 80** stimmt in den Grundzügen mit der stapelbaren BZS-Liege aus Holz (Einsatzunterlage 1322-00/3, vom März 1983) überein. Darüber hinaus ist die **Schutzraumliege TG 80** leichter montierbar und demontierbar. Sie eignet sich deshalb speziell auch als **Gestell oder Hurde** für die friedensmässige Nutzung des Schutzraum-Kellers.

Wir erstellen Ihnen die kompletten



Stücklisten

Wir liefern Ihnen den



Beschlagesatz

Neu!

Schutzraumliegen TG 80 für öffentliche Schutzräume mit Bundesbeitrag

**Metallwarenfabrik
Nägeli AG
CH-8594 Güttingen**
Telefon 072 65 1111 Telex 882 218



Stanzteile
Werkzeuge

Kleinapparatebau
Stahlkugeln

Baum-, Reb- und
Gartenscheren

■■■ Franke baut vorschriftsgerechte Militär- und Zivilschutz- sowie Gemeindegüchen.

■■■ Wir bieten eine fachliche Beratung bei der Planung und Einrichtung, ein komplettes Programm an Küchenanlagen und Küchenzubehörartikeln sowie eine einwandfreie Montage und einen prompten Service.

Informations-Coupon

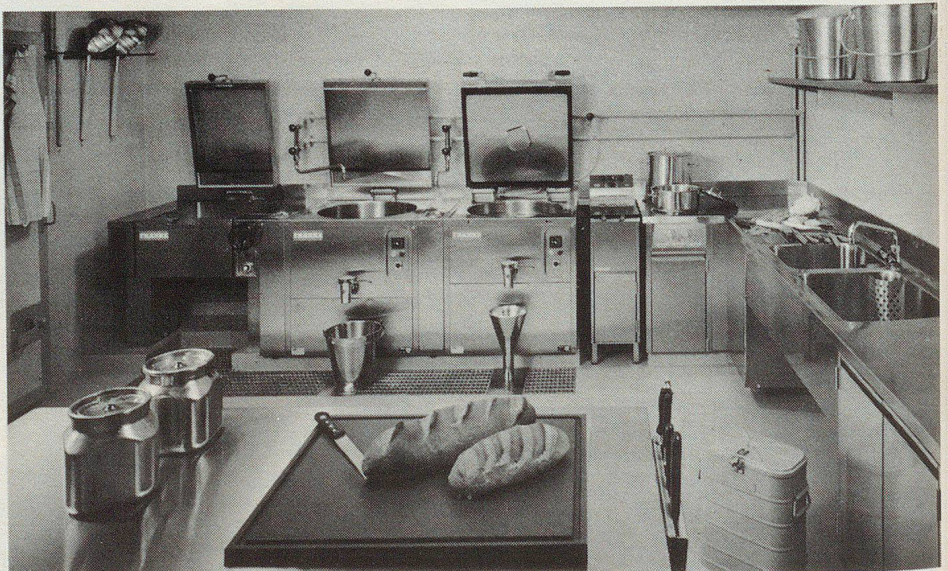
Bitte senden Sie uns ausführliches Dokumentationsmaterial über Militär-, Zivilschutz- und Gemeindegüchen.

Name: _____

Strasse: _____

PLZ/Ort: _____

Einsenden an: Franke AG,
4663 Aarburg



FRANKE

Spültische
Küchen + Bäder
Verpflegungstechnik
Industrie

■ Technik

■ Qualität

■ Design