

**Zeitschrift:** Zeitschrift über das gesamte Bauwesen  
**Band:** 4 (1840)  
**Heft:** 4  
  
**Anhang:** Bildtafeln

### **Nutzungsbedingungen**

Die ETH-Bibliothek ist die Anbieterin der digitalisierten Zeitschriften. Sie besitzt keine Urheberrechte an den Zeitschriften und ist nicht verantwortlich für deren Inhalte. Die Rechte liegen in der Regel bei den Herausgebern beziehungsweise den externen Rechteinhabern. [Siehe Rechtliche Hinweise.](#)

### **Conditions d'utilisation**

L'ETH Library est le fournisseur des revues numérisées. Elle ne détient aucun droit d'auteur sur les revues et n'est pas responsable de leur contenu. En règle générale, les droits sont détenus par les éditeurs ou les détenteurs de droits externes. [Voir Informations légales.](#)

### **Terms of use**

The ETH Library is the provider of the digitised journals. It does not own any copyrights to the journals and is not responsible for their content. The rights usually lie with the publishers or the external rights holders. [See Legal notice.](#)

**Download PDF:** 02.04.2025

**ETH-Bibliothek Zürich, E-Periodica, <https://www.e-periodica.ch>**

Grundriß des II. ten Stockwerks.

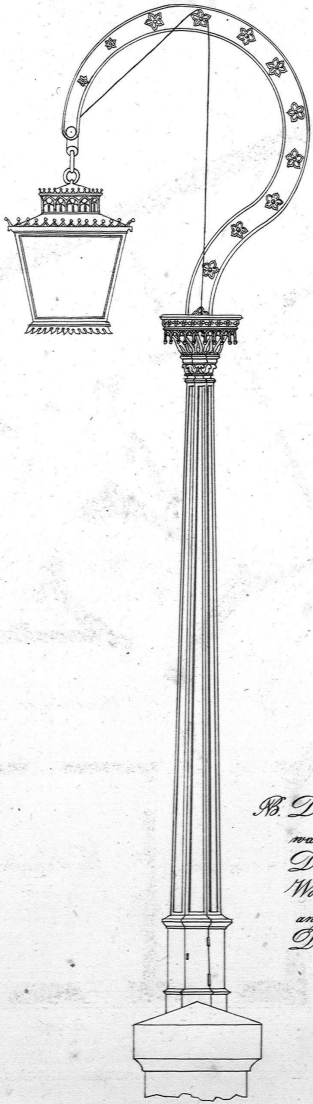


Fig. 1.

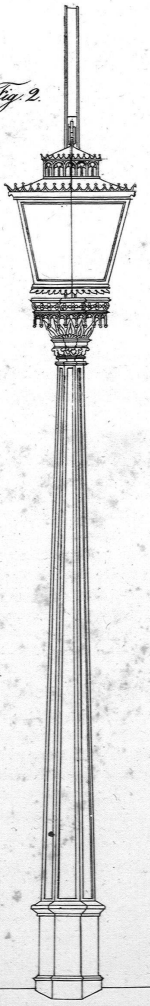
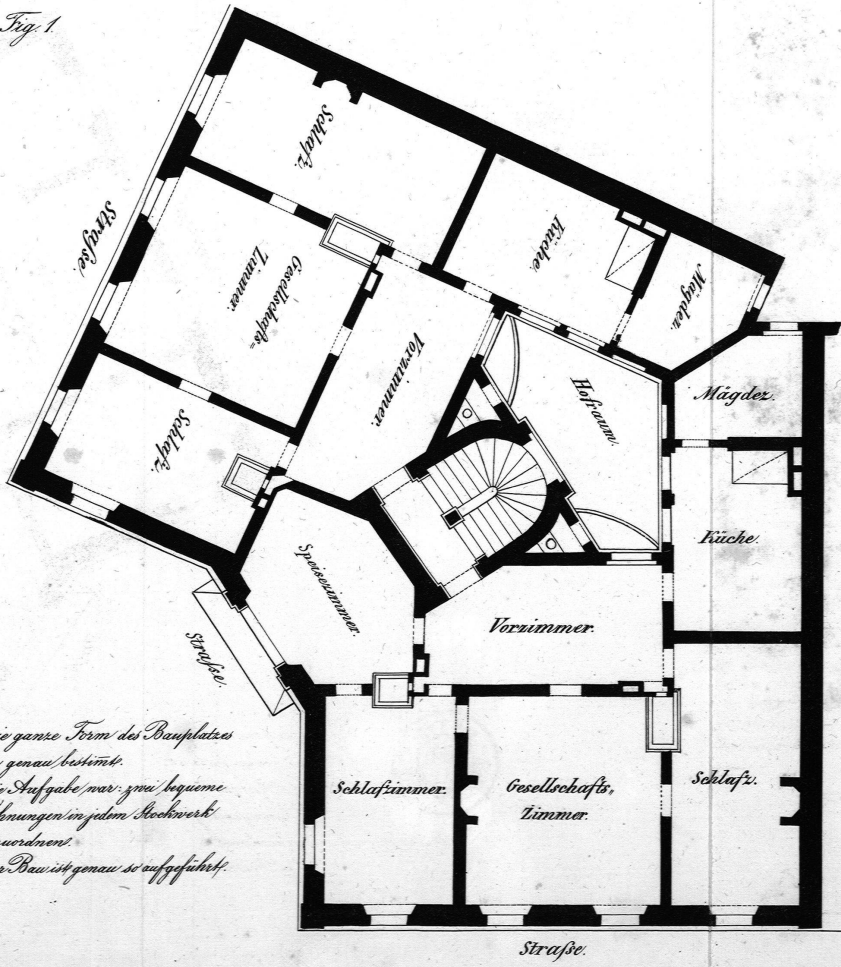


Fig. 2.

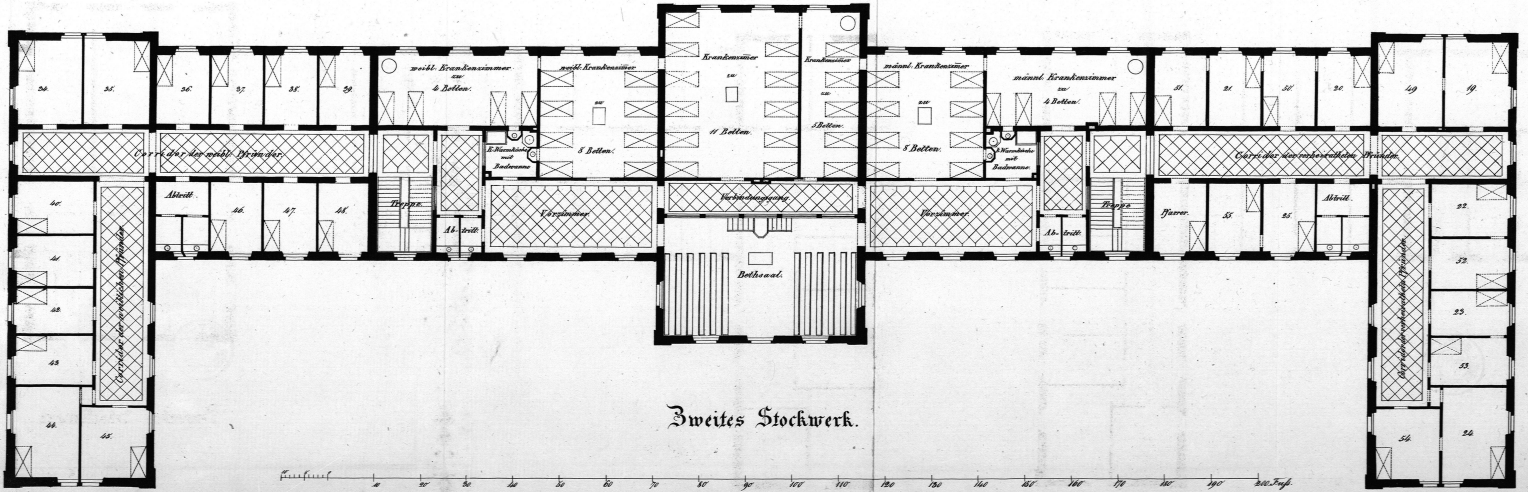


*Ab. Die ganze Form des Bauplatzes  
war genau bestimmt.  
Die Aufgabe war zwei bequeme  
Wohnungen in jedem Stockwerk  
anzuordnen.  
Der Bau ist genau so ausgeführt.*





# Entwurf zur projectirten Baute der Pfund-Anstalt für die Stadt Zürich



Zweites Stockwerk.

Entwurf  
zu der projectirten Baute  
DER PFRUND-ANSTALT FÜR  
DIE  
Stadt Zürich



Hauptfacade.

