

**Zeitschrift:** Zeitschrift für Sozialhilfe : ZESO  
**Herausgeber:** Schweizerische Konferenz für Sozialhilfe, SKOS  
**Band:** 102 (2005)  
**Heft:** 1

## **Endseiten**

### **Nutzungsbedingungen**

Die ETH-Bibliothek ist die Anbieterin der digitalisierten Zeitschriften. Sie besitzt keine Urheberrechte an den Zeitschriften und ist nicht verantwortlich für deren Inhalte. Die Rechte liegen in der Regel bei den Herausgebern beziehungsweise den externen Rechteinhabern. [Siehe Rechtliche Hinweise.](#)

### **Conditions d'utilisation**

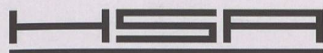
L'ETH Library est le fournisseur des revues numérisées. Elle ne détient aucun droit d'auteur sur les revues et n'est pas responsable de leur contenu. En règle générale, les droits sont détenus par les éditeurs ou les détenteurs de droits externes. [Voir Informations légales.](#)

### **Terms of use**

The ETH Library is the provider of the digitised journals. It does not own any copyrights to the journals and is not responsible for their content. The rights usually lie with the publishers or the external rights holders. [See Legal notice.](#)

**Download PDF:** 29.11.2024

**ETH-Bibliothek Zürich, E-Periodica, <https://www.e-periodica.ch>**



## 10 Jahre Institut WDF der HSA Luzern

Das Institut WDF feiert 2005 sein zehnjähriges Bestehen. Aus diesem Anlass laden wir Sie zu verschiedenen Aktivitäten rund ums Jahr ein, erstmals am 19. Mai: Ein Zwiegespräch zwischen Wissenschaft und Volkskultur wird sich dem Thema «Räume – Grenzen – Sagen» widmen.

Datum Donnerstag, 19. Mai 2005

Ort Historisches Museum Luzern

Zeit 17.30 Uhr, mit Apéro

Bitte melden Sie sich vorgängig an bei: Chantal Frey, Tel. 041 367 48 64, [chfrey@hsa.fhz.ch](mailto:chfrey@hsa.fhz.ch)

Weitere Veranstaltungen finden im September, November und Dezember statt. Detaillierte Informationen laufend in der Agenda auf unserer Website [www.hsa.fhz.ch](http://www.hsa.fhz.ch).

## Neuer Studienführer der HSA Luzern

Im Herbst 2005 startet unser erster Bachelor-Studiengang. Neben der Studienrichtung Sozialarbeit bieten wir als einzige deutschschweizer Institution auch die Studienrichtung Soziokultur an.

Alle wichtigen Informationen rund um dieses praxisnahe und interdisziplinäre Studium finden Sie im neuen Studienführer. Sie können ihn ab Mitte April über [hsa@hsa.fhz.ch](mailto:hsa@hsa.fhz.ch) oder Tel. 041 367 48 48 bestellen. Er steht auch als Download auf unserer Website [www.hsa.fhz.ch](http://www.hsa.fhz.ch) bereit.

**HSA Luzern: Entwickeln Sie sich weiter.**

Praxisnahe Hochschulbildung  
Aus- und Weiterbildungsangebote 2005 in Brugg  
FHA Soziale Arbeit Brugg



Die FHA Soziale Arbeit bietet Ihnen attraktive, vielfältige Aus- und Weiterbildung, leistet anwendungsorientierte Forschung und Entwicklung und unterstützt Sie mit massgeschneiderten Dienstleistungen.

### Bachelor-Studiengänge ab Herbst 2005

- \_ Sozialpädagogik
- \_ Sozialarbeit

### Nachdiplomstudien und Nachdiplomkurse

- \_ Sucht
- \_ NPO Management in sozialen Organisationen
- \_ Gesundheitsförderung
- \_ Behinderung und Lebensbewältigung
- \_ Psychosoziale Beratung

### FHA Soziale Arbeit

Stahlrain 2, Postfach, 5201 Brugg

### Diplomausbildung

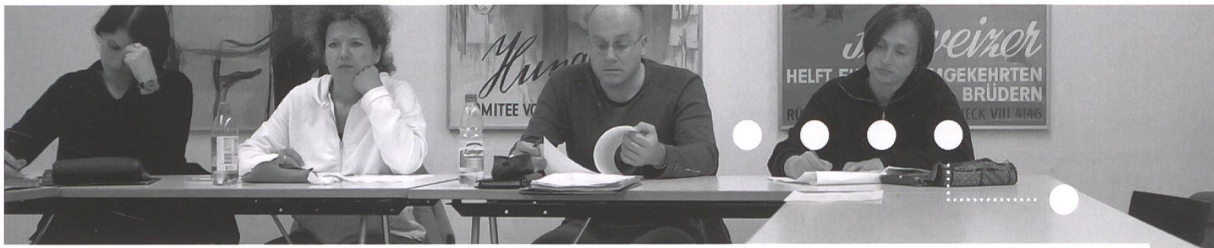
Tel. +41 56 462 88 88, [sa-info@fh-aargau.ch](mailto:sa-info@fh-aargau.ch)

### Institut Soziale Arbeit und Gesundheit

Tel. +41 56 462 88 00,  
[sa-gesundheit@fh-aargau.ch](mailto:sa-gesundheit@fh-aargau.ch)

### Institut Forschung und soziale Innovation

Tel. +41 56 462 88 20,  
[sa-innovation@fh-aargau.ch](mailto:sa-innovation@fh-aargau.ch)



**Berner Fachhochschule  
Hochschule für Sozialarbeit HSA Bern  
Hochschule für Wirtschaft und Verwaltung HSW Bern**

**Nachdiplomstudium FH  
Executive Master of Public Management  
Integriertes Management im öffentlichen Dienst**

Eidgenössisch anerkannt / 4. Durchführung

Dieses Nachdiplomstudium erweitert die Managementoptik von einem feldspezifischen Ansatz (wie z.B. Management im Sozialbereich oder Nonprofitsektor) hin auf den gesamten öffentlichen Bereich. Damit eröffnen sich breite und vielfältige Praxisbezüge und für die Absolventinnen und Absolventen erweiterte Lern- und Berufsfeldperspektiven.

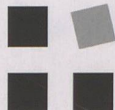
Zielgruppe: (Angehende) Führungskräfte im öffentlichen Bereich und im Nonprofitsektor

Durchführung: Januar 2006 bis Dezember 2007 / Unterrichtszeit: 14-tägig Donnerstag bis Samstag-mittag / Studienort: Bern / Anmeldeschluss: 31. August 2005

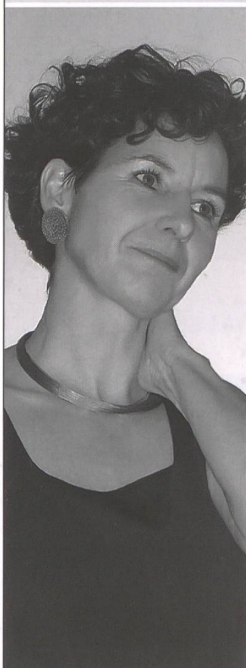
Information: T 031 300 35 93 / puma@hsa.bfh.ch / www.hsa.bfh.ch/puma

Informationsveranstaltung: Mittwoch, 6. April 2005, 18.30 Uhr, HSA Bern, Hallerstrasse 8, 3012 Bern

[www.hsa.bfh.ch/puma](http://www.hsa.bfh.ch/puma)



**FHS  
HOCHSCHULE FÜR TECHNIK, WIRTSCHAFT  
UND SOZIALE ARBEIT ST.GALLEN**



## **WEITER DENKEN? WEITER BILDEN!**

### **NACHDIPLOMSTUDIUM**

#### **Management sozialer Dienstleistungen**

Das NDS besteht aus 3 Nachdiplomkursen, die einzeln besucht werden können:

**Führung** Beginn April 2005

**Betriebswirtschaft für Soziale Arbeit** Beginn September 2005

**Sozialpolitik** Beginn Oktober 2005

### **NACHDIPLOMKURSE**

**Mediation** Beginn September 2005

**Leiten von Teams** Beginn Oktober 2005

**Soziale Arbeit mit gesetzlichem Auftrag** Beginn Februar 2006

**Beratungs-Training** Beginn Frühjahr 2006

### **SEMINARE**

**Brennpunkt Kinderschutz** März 2005

**Querdenken** April 2005

**Häusliche Gewalt** Mai 2005

**Die friedliche Macht der Sprache** Mai 2005

**Vormundschaftsrecht** Mai 2005

**Sozialhilferecht** September 2005



Interessiert? Rufen Sie uns an.  
**FHS Weiterbildung Soziale Arbeit**  
Industriestrasse 35, 9401 Rorschach, Tel. 071 844 48 88, [wbsa@fhsg.ch](mailto:wbsa@fhsg.ch)

**[www.fhsg.ch](http://www.fhsg.ch)**  
Mitglied der Fachhochschule Ostschweiz FHO