

Zeitschrift: Zeitschrift für Sozialhilfe : ZESO
Herausgeber: Schweizerische Konferenz für Sozialhilfe, SKOS
Band: 111 (2014)
Heft: 2

Endseiten

Nutzungsbedingungen

Die ETH-Bibliothek ist die Anbieterin der digitalisierten Zeitschriften. Sie besitzt keine Urheberrechte an den Zeitschriften und ist nicht verantwortlich für deren Inhalte. Die Rechte liegen in der Regel bei den Herausgebern beziehungsweise den externen Rechteinhabern. [Siehe Rechtliche Hinweise.](#)

Conditions d'utilisation

L'ETH Library est le fournisseur des revues numérisées. Elle ne détient aucun droit d'auteur sur les revues et n'est pas responsable de leur contenu. En règle générale, les droits sont détenus par les éditeurs ou les détenteurs de droits externes. [Voir Informations légales.](#)

Terms of use

The ETH Library is the provider of the digitised journals. It does not own any copyrights to the journals and is not responsible for their content. The rights usually lie with the publishers or the external rights holders. [See Legal notice.](#)

Download PDF: 25.11.2024

ETH-Bibliothek Zürich, E-Periodica, <https://www.e-periodica.ch>

Lucerne University of
Applied Sciences and Arts

HOCHSCHULE LUZERN

Soziale Arbeit



QR-Code mit Reader-
App lesen und gleich
zur Website gelangen.

FH Zentralschweiz

Master of Advanced Studies

MAS Altern und Gesellschaft

MAS Management im Sozial- und Gesundheitsbereich

MAS Sozialarbeit und Recht

Certificate of Advanced Studies

CAS Regionalentwicklung

CAS Sexualität und Leben mit Einschränkungen – NEU

CAS Supported Employment Schwerpunkt

Berufsbildung – NEU

Fachkurs

Sachbearbeiterin/Sachbearbeiter im Sozialbereich

Tagung

Luzerner Tagung zum Sozialhilferecht: Entwicklungs-
linien der Rechtsprechung – eine Übersicht
(23. Oktober 2014)

Weitere Informationen unter www.hslu.ch/weiterbildung-sozialearbeit
Immer aktuell informiert: www.hslu.ch/newsletter-sozialearbeit

n | w

Fachhochschule Nordwestschweiz
Hochschule für Soziale Arbeit

EVANGELISCHE
HOCHSCHULE
FREIBURG



Master of Arts in Sozialer Arbeit mit Schwerpunkt Soziale Innovation

Ihr Berufsziel?

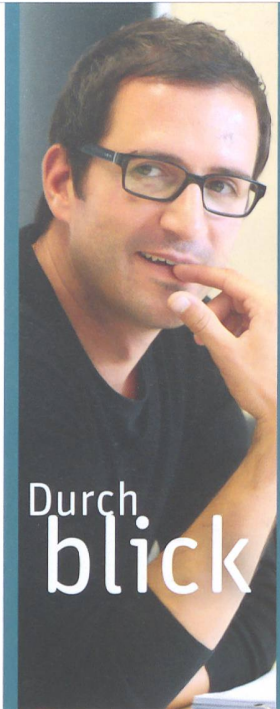
Sehen Sie sich künftig in der forschungsbasierten Entwicklung und praktischen Umsetzung von innovativen Methoden, Verfahren und Programmen in der Sozialen Arbeit und der Sozialpolitik?

Im konsekutiven Master-Studium der Hochschule für Soziale Arbeit FHNW können Sie sich die dafür notwendigen Kompetenzen erwerben. Sie eröffnen sich damit beste Berufschancen.

Stimmen zum Studium: www.masterstudium-sozialearbeit.ch

Hochschule für Soziale Arbeit FHNW | Riggenbachstrasse 16 | 4600 Olten |
masterstudium.sozialearbeit@fhnw.ch





Weiterbildung, die wirkt!

CAS Kinderschutz
September 2014 – August 2015
in Bern. Anmeldeschluss:
18. Juli 2014
Web-Code: C-KIS-1

CAS Mandatsführung
(in Kooperation mit der Hochschule Luzern) 24 Studientage,
Januar bis November 2015. Anmeldeschluss: 1. Dezember 2014
Web-Code: C-KES-1

**Fachkurs Methodisches Handeln
in der Sozialhilfe**
8 Tage, August – Oktober 2014.
Web-Code: K-SOZ-25

Fachkurs Sozialhilfe
4 Tage im November 2014 und
4 Online-Einheiten.
Web-Code: K-SOZ-22

**Fachkurs Methodisches Handeln
mit spezifischen Klientengruppen
in der Sozialhilfe**
8 Tage, November 2014 – Januar
2015. Web-Code: K-SOZ-26

soziale-arbeit.bfh.ch

Inspiriert und immer up to date:
soziale-arbeit.bfh.ch/newsletter



► Soziale Arbeit

Neue Perspektiven für Fachleute der Sozialen Arbeit

4 Fachhochschulen – 1 Master of Science
Teilzeit- oder Vollzeitstudium | Start im September und Februar

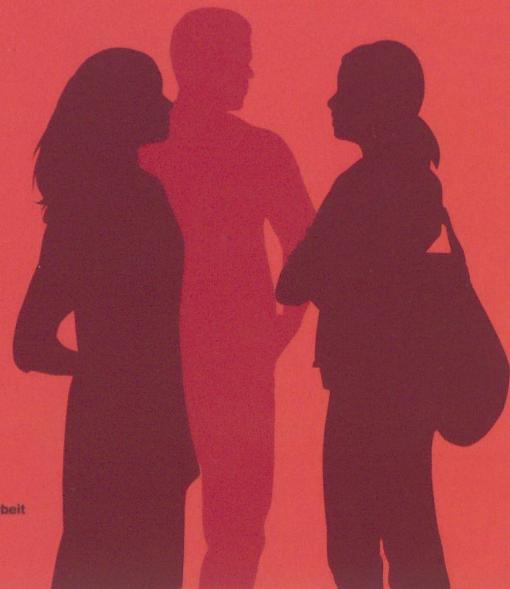
Vertiefungsrichtungen

Gesellschaftlicher Wandel und die Organisation Sozialer Arbeit
Sozialpolitik und Sozialökonomie
Professions- und Methodenentwicklung
Soziale Probleme, soziale Konflikte und Lebensführung

www.masterinsozialerarbeit.ch

**MASTER
IN
SOZIALER
ARBEIT**

BERN | LUZERN
ST.GALLEN | ZÜRICH



Luzerne University of Applied Sciences and Arts
**HOCHSCHULE
LUZERN**
Soziale Arbeit
FH Dornbirnen



zhaw Soziale Arbeit