

Zeitschrift: Zeitschrift für Sozialhilfe : ZESO
Herausgeber: Schweizerische Konferenz für Sozialhilfe SKOS
Band: 112 (2015)
Heft: 4

Endseiten

Nutzungsbedingungen

Die ETH-Bibliothek ist die Anbieterin der digitalisierten Zeitschriften. Sie besitzt keine Urheberrechte an den Zeitschriften und ist nicht verantwortlich für deren Inhalte. Die Rechte liegen in der Regel bei den Herausgebern beziehungsweise den externen Rechteinhabern. [Siehe Rechtliche Hinweise.](#)

Conditions d'utilisation

L'ETH Library est le fournisseur des revues numérisées. Elle ne détient aucun droit d'auteur sur les revues et n'est pas responsable de leur contenu. En règle générale, les droits sont détenus par les éditeurs ou les détenteurs de droits externes. [Voir Informations légales.](#)

Terms of use

The ETH Library is the provider of the digitised journals. It does not own any copyrights to the journals and is not responsible for their content. The rights usually lie with the publishers or the external rights holders. [See Legal notice.](#)

Download PDF: 31.03.2025

ETH-Bibliothek Zürich, E-Periodica, <https://www.e-periodica.ch>

Lucerne University of
Applied Sciences and Arts

HOCHSCHULE LUZERN

Soziale Arbeit
Wirtschaft

Master of Advanced Studies

MAS Management im Sozial- und Gesundheitsbereich

Certificate of Advanced Studies

CAS Organisationen und Führung im Wandel gestalten

CAS Strategien umsetzen und Finanzen sichern

CAS Wirkungsvoll führen und Kultur entwickeln

Weitere Informationen unter www.hslu.ch/m129
Immer aktuell informiert: www.hslu.ch/sozialearbeit

FH Zentralschweiz



Fachhochschule Nordwestschweiz
Hochschule für Soziale Arbeit



Weiterbildung für die Kompetenzen von morgen

Die Hochschule für Soziale Arbeit FHNW bietet wissenschaftlich fundierte und praxisnahe Weiterbildungen mit hohem Qualitätsstandard an. Sie verbindet Praxisnähe und Anwendungsorientierung mit theoretischer Fundierung und gezieltem Einbezug von aktuellen Forschungsergebnissen. Ziel ist eine optimale Qualifikationsmöglichkeit für berufliche Herausforderungen.

Die inhaltlichen Schwerpunkte unserer Angebote sind vielfältig:

- Behinderung und Integration
- Beratung und Coaching
- Change Management
- Eingliederungsmanagement
- Ethik
- Forschung
- Gesundheit
- Joint Master
- Kinder und Jugendliche
- Methoden
- Migration
- Praxisausbildende in der Sozialen Arbeit
- Recht
- Sozialmanagement
- Sozialplanung
- Stadtentwicklung

Kontakt und Information

weiterbildung.sozialearbeit@fhnw.ch | T +41 848 821 011 | www.fhnw.ch/sozialearbeit/weiterbildung
Fachhochschule Nordwestschweiz FHNW | Hochschule für Soziale Arbeit | 4053 Basel und 4600 Olten

**Weiter
Kommen**



Weiterbildung, die wirkt!

Selbst- und Ressourcenmanagement [neu]
4 Kurstage, 22./23. März
und 26./27. Mai 2016,
Web-Code: K-MET-17

**CAS Soziale Arbeit im sozialen
Sicherungssystem [neu]**
25 Studientage, modular auf-
gebaut, Start jederzeit möglich,
Web-Code: C-SOZ-9

Fachkurs Arbeitsintegration
8 Kurstage, März bis Mai 2016,
Web-Code: K-Soz-28

Fachkurs Sozialhilfe
4 Kurstage und 3 Online-Lern-
einheiten, nächster Start im
Mai 2016, Web-Code: K-Soz-22

**Fachkurs Methodisches Handeln
mit Risikogruppen**
8 Kurstage, August bis November
2016, Web-Code: K-Soz-26

Für detaillierte Informationen
geben Sie auf unserer Website
den Web-Code ein und Sie ge-
langen direkt zum gewünschten
Angebot. soziale-arbeit.bfh.ch

Inspiziert und immer up to date:
soziale-arbeit.bfh.ch/newsletter



Berner
Fachhochschule

► Soziale Arbeit

Weiterbildungen im Bildungswesen und in Sozialer Arbeit **Informationsanlass**

Dienstag, 19. Januar 2016, 17 Uhr
FHS St.Gallen

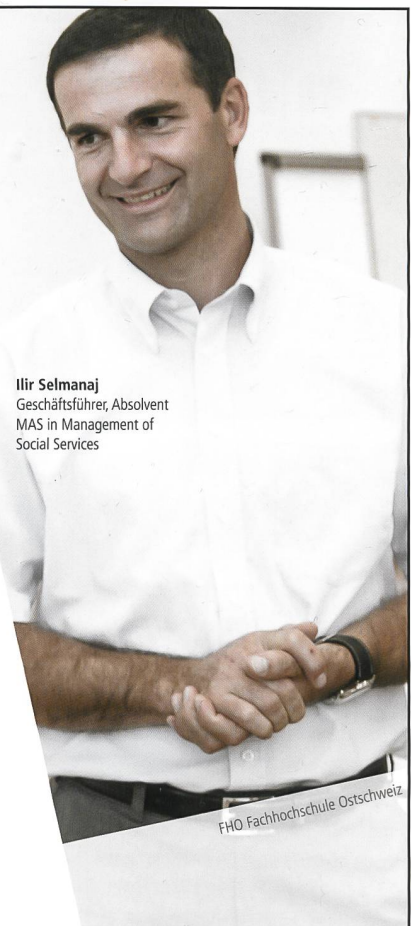
Details und Anmeldung: www.fhsg.ch/infoanlass



FHS St.Gallen

Hochschule
für Angewandte Wissenschaften

Ilir Selmanaj
Geschäftsführer, Absolvent
MAS in Management of
Social Services



FHO Fachhochschule Ostschweiz