

**Zeitschrift:** Berner Zeitschrift für Geschichte und Heimatkunde  
**Herausgeber:** Bernisches historisches Museum  
**Band:** 30 (1968)

**Artikel:** Denkmalpflege im Kanton Bern 1964-1967 = Conservation des monuments historiques du Canton Berne 1964-1967  
**Autor:** [s.n.]  
**Anhang:** Bildteil  
**DOI:** <https://doi.org/10.5169/seals-244934>

### **Nutzungsbedingungen**

Die ETH-Bibliothek ist die Anbieterin der digitalisierten Zeitschriften. Sie besitzt keine Urheberrechte an den Zeitschriften und ist nicht verantwortlich für deren Inhalte. Die Rechte liegen in der Regel bei den Herausgebern beziehungsweise den externen Rechteinhabern. [Siehe Rechtliche Hinweise.](#)

### **Conditions d'utilisation**

L'ETH Library est le fournisseur des revues numérisées. Elle ne détient aucun droit d'auteur sur les revues et n'est pas responsable de leur contenu. En règle générale, les droits sont détenus par les éditeurs ou les détenteurs de droits externes. [Voir Informations légales.](#)

### **Terms of use**

The ETH Library is the provider of the digitised journals. It does not own any copyrights to the journals and is not responsible for their content. The rights usually lie with the publishers or the external rights holders. [See Legal notice.](#)

**Download PDF:** 26.11.2024

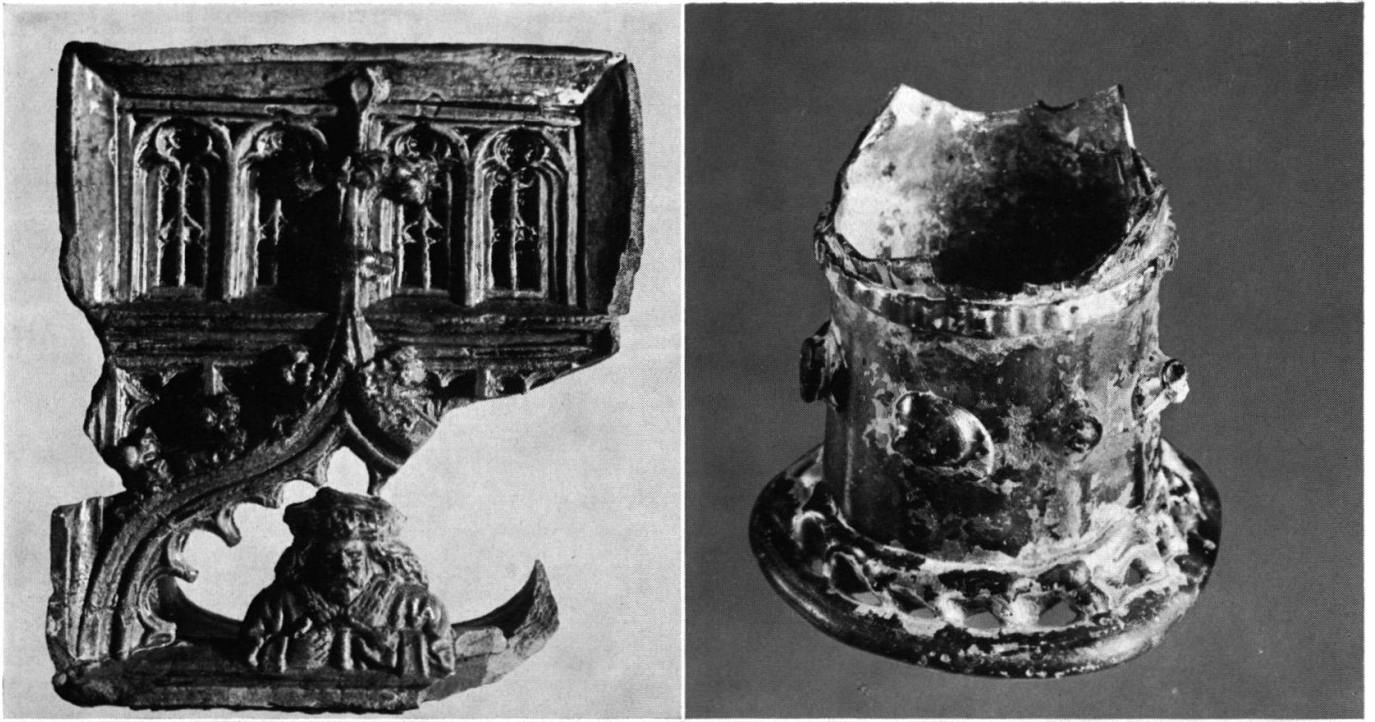
**ETH-Bibliothek Zürich, E-Periodica, <https://www.e-periodica.ch>**

## **BILDTEIL**

**Wo nicht anders vermerkt, stammen die Aufnahmen von der Kantonalen Denkmalpflege.**



*Oben:* Kirche Biglen: Ausgrabung 1966. Fundamente der romanischen Mittelapsis und der nördlichen Seitenapsis  
*Unten:* Stadtkirche Thun. Ausgrabung 1967. (Photos Hesse und Howald, Bern)



*Oben* : Ehemaliges Kloster Rüegsau : Polychrome Ofenkachel um 1500. Fuß eines Glases (Reliquienbehälter ?), spätes 15. Jh.  
(Photos Hesse)

*Unten* : Ehemalige Kartause Thorberg. Schmerzensmann. Sandsteinrelief von Erhard Küng, um 1500. (Photo W. Nydegger, Bern)

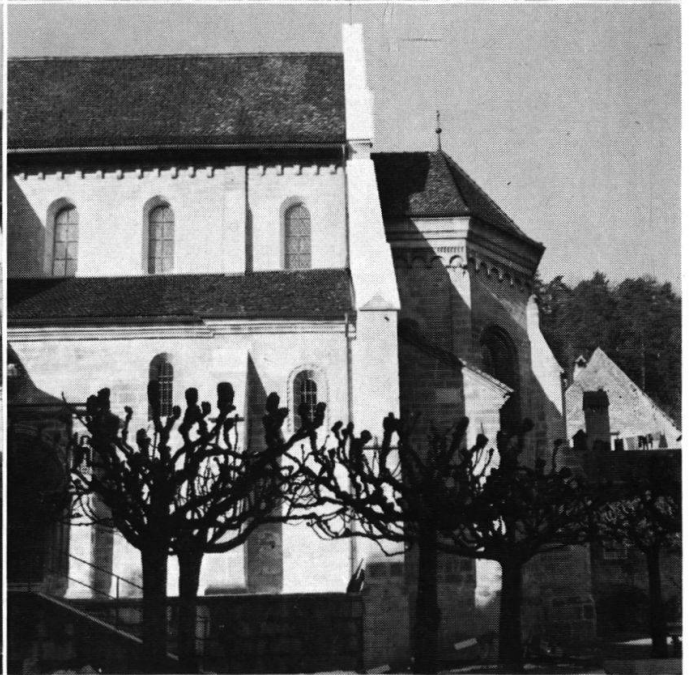
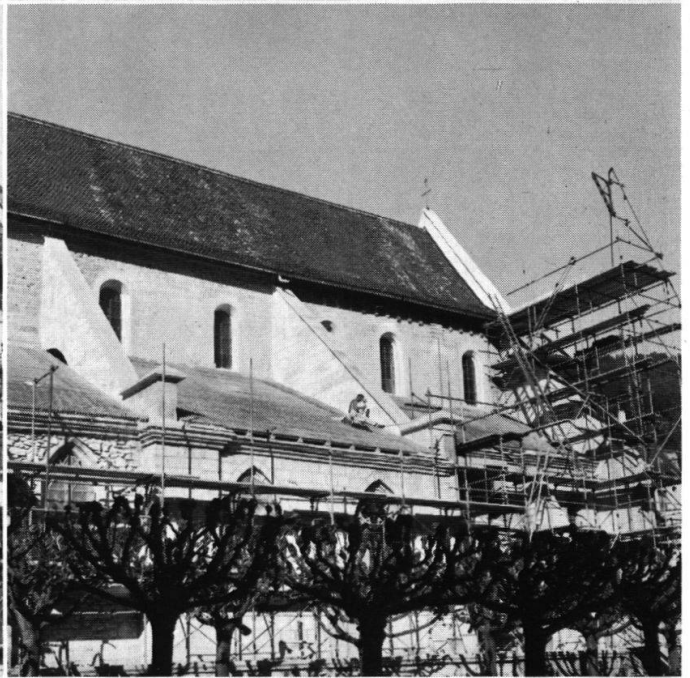
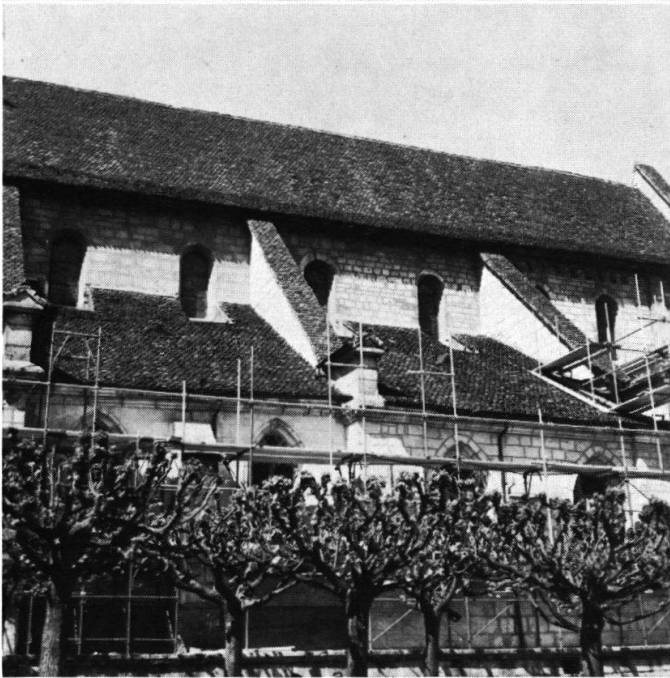
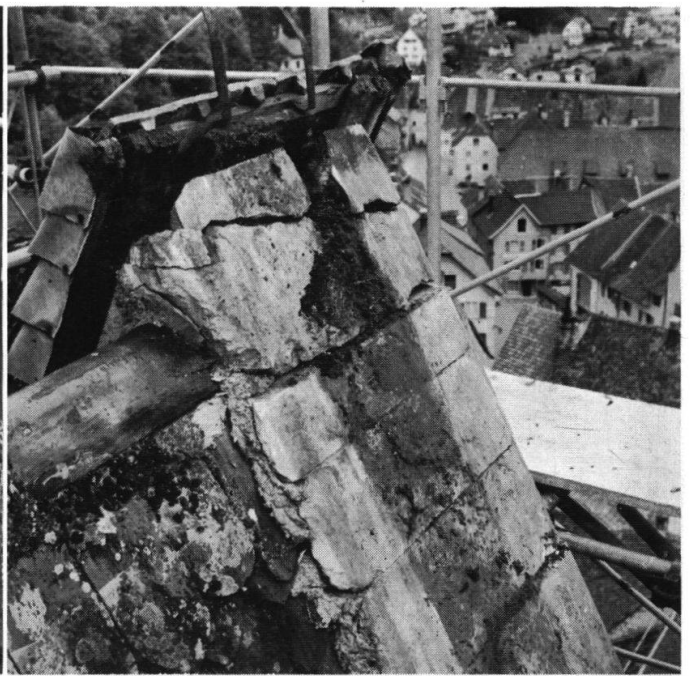


Kirche Kleinhöchstetten

*Oben links:* Zustand 1895. (Aufnahme Albert v. Fischer)

*Oben rechts:* Zustand 1954. (Aufnahme Martin Hesse)

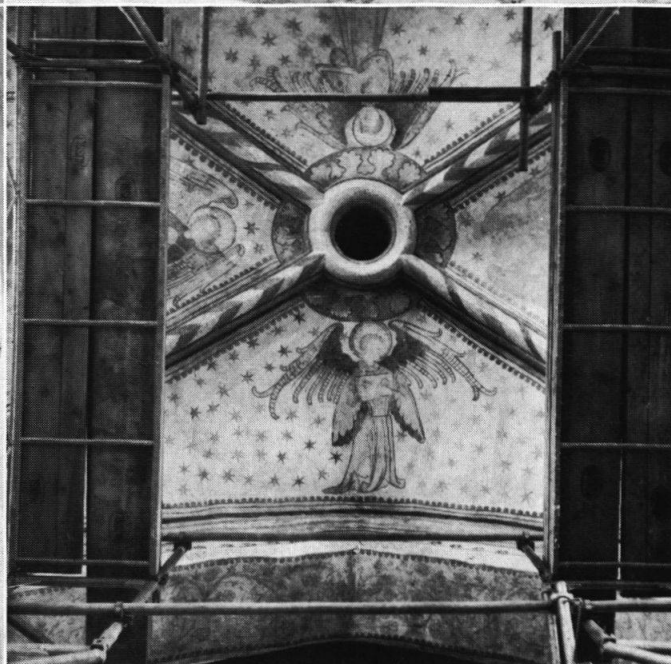
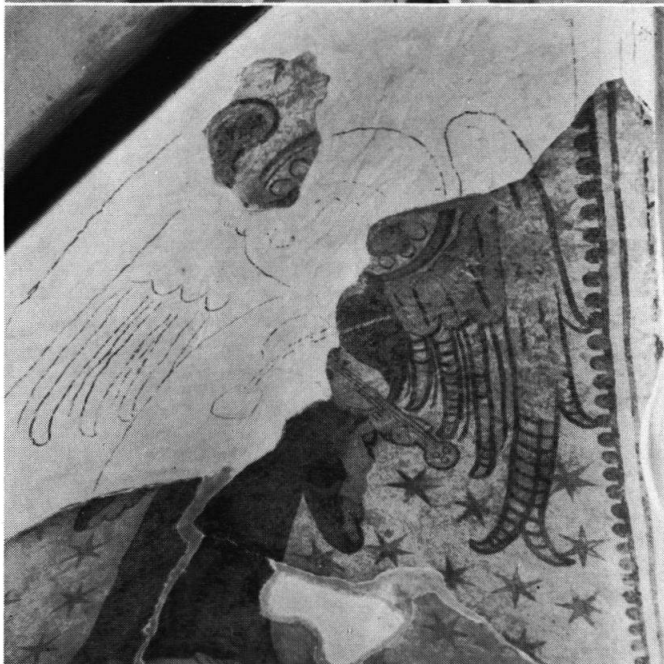
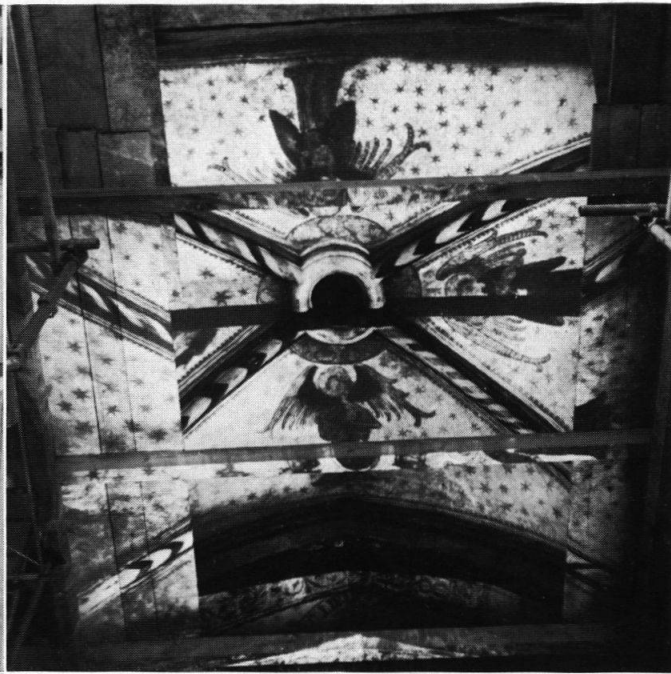
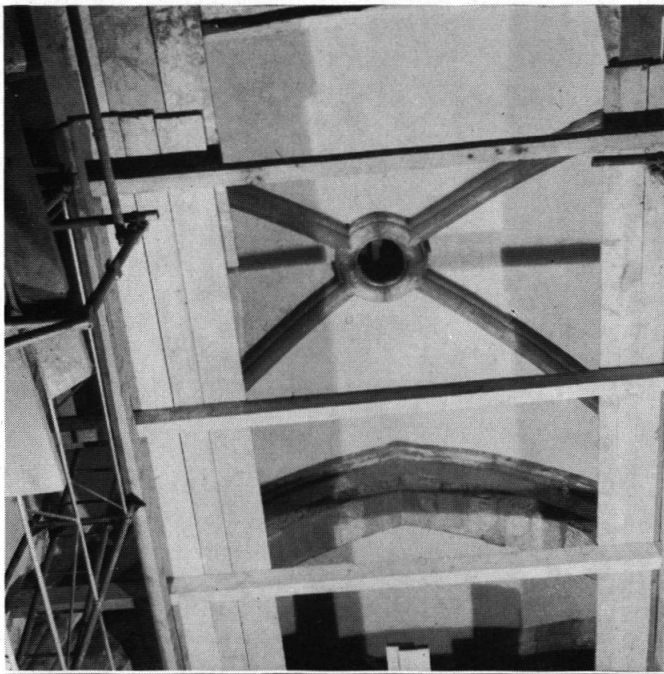
*Unten:* Nach Restaurierung 1966: Apsis mit Nischenkranz



St-Ursanne, Collégiale

*En haut :* Mur pignon de la tour couvert de tuiles. Pierres défectueuses

*Au milieu et en bas :* Nef latérale sud avant et après abaissement du toit et restauration des arcs de décharge des contreforts



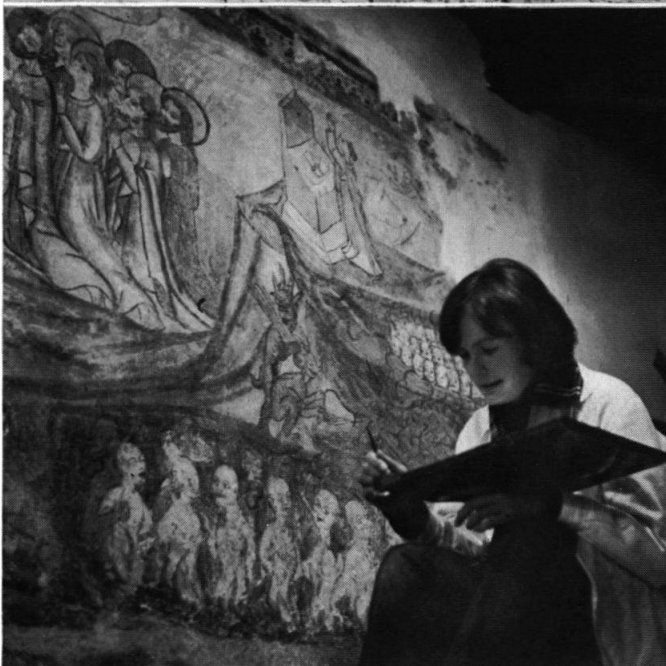
Kirche Büren an der Aare, Chor

*Oben und Mitte links:* Projektion einer alten Photo auf das rekonstruierte Gewölbe

*Mitte rechts:* Abgelöste Fresken

*Unten links:* Freskenfragment wieder am Gewölbe. Kohlezeichnung der Ergänzung

*Unten rechts:* Gewölbe nach Restaurierung der Malerei



*En haut* : Beurnevésin, Eglise : Peinture murale représentant saint Georges et le symbole de saint Jean évang.  
*Mitte und unten* : Kirche Adelboden : Monumentale Malerei des Jüngsten Gerichts vor, während und nach der Restaurierung





Kirche Aeschi

*Oben:* Chor mit Wandmalereien aus der Zeit um 1400, restauriert 1966 durch Hans A. Fischer, Bern

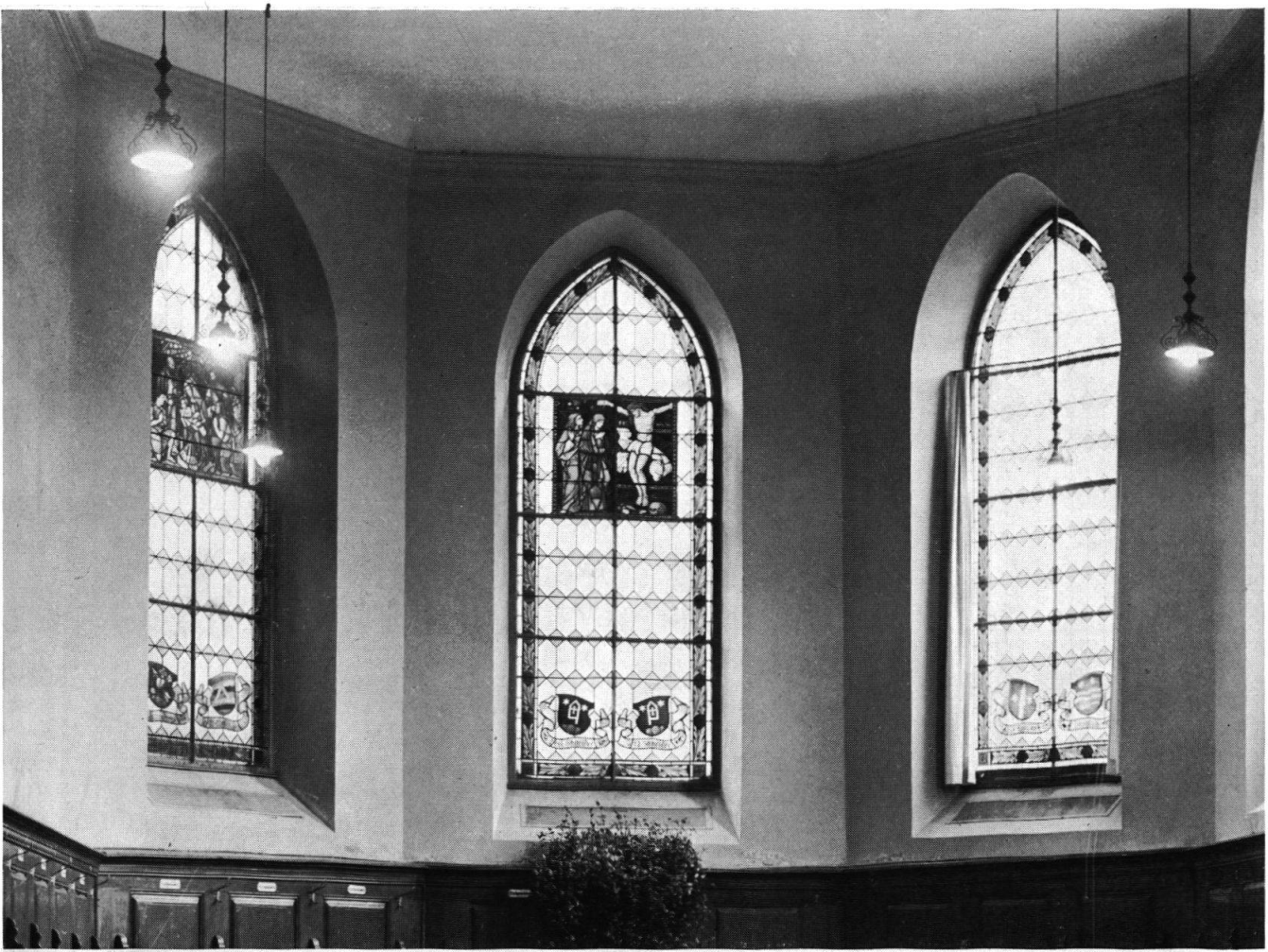
*Unten:* Details aus dem Apostelfries



Kirche Biglen

*Oben:* Vor der Restaurierung

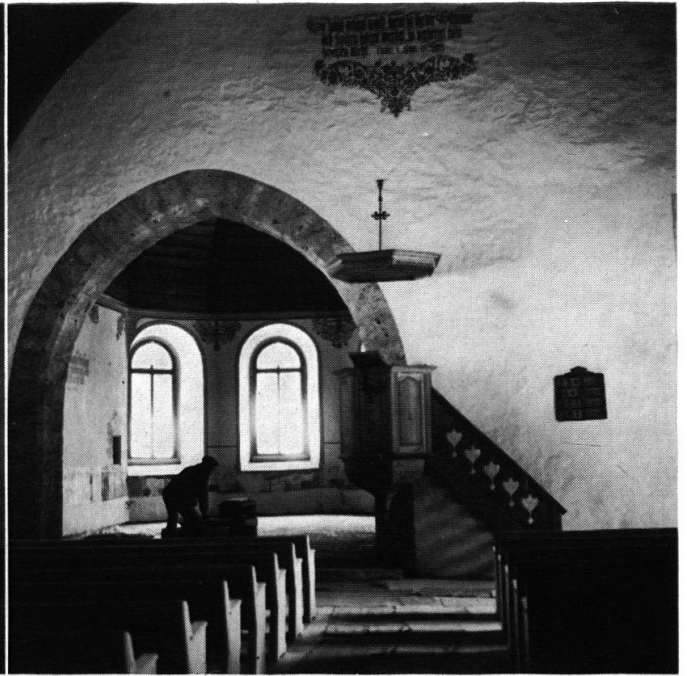
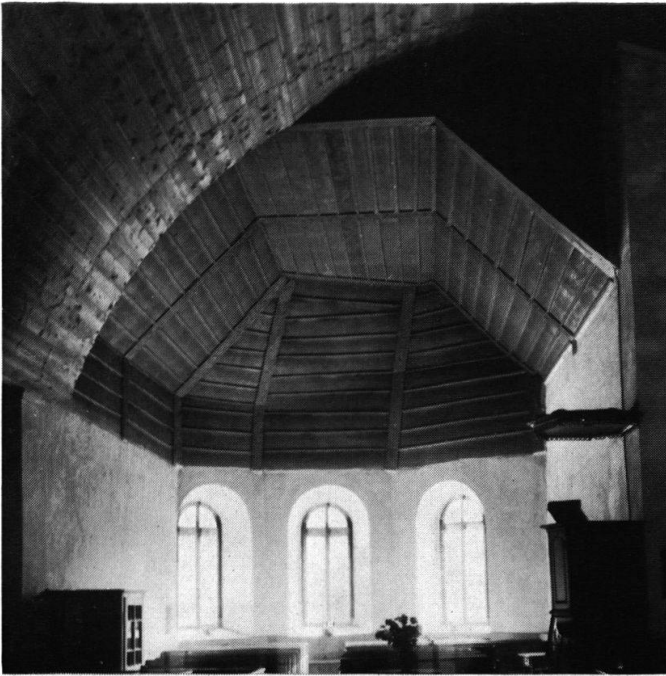
*Unten:* Nach Restaurierung und Rekonstruktion des Chorbogens



Kirche Biglen

*Oben:* Chor vor Restaurierung

*Unten:* Nach Restaurierung, Wiederverwendung der originalen gotischen Flachschnitzereien und Instandstellung der freigelegten Barockdekoration von 1635

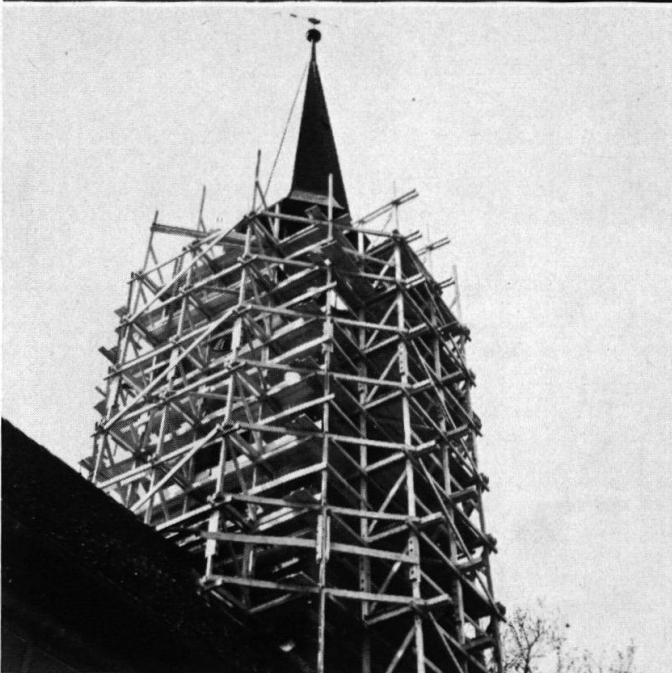


Kirche St. Stephan

*Oben:* Vor und nach der Restaurierung

*Mitte:* Gotischer Dachstuhl des Chors. Rekonstruierter Chorbogen

*Unten:* Chordecke mit gotischen Flachschnitzereien nach der Restaurierung. Gesamtansicht und Ausschnitt

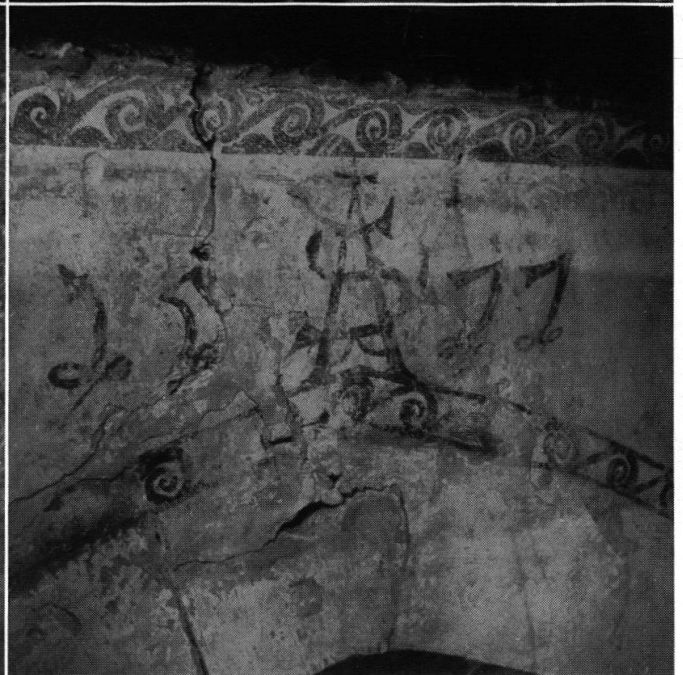
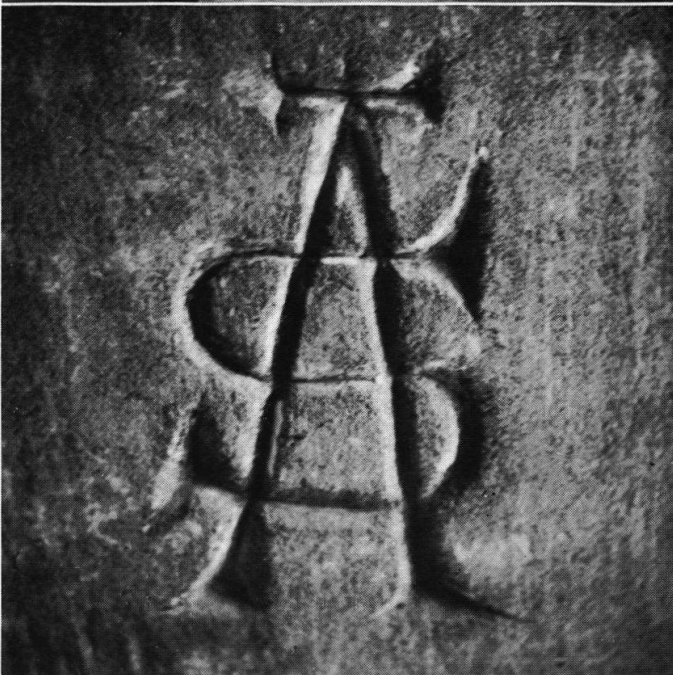
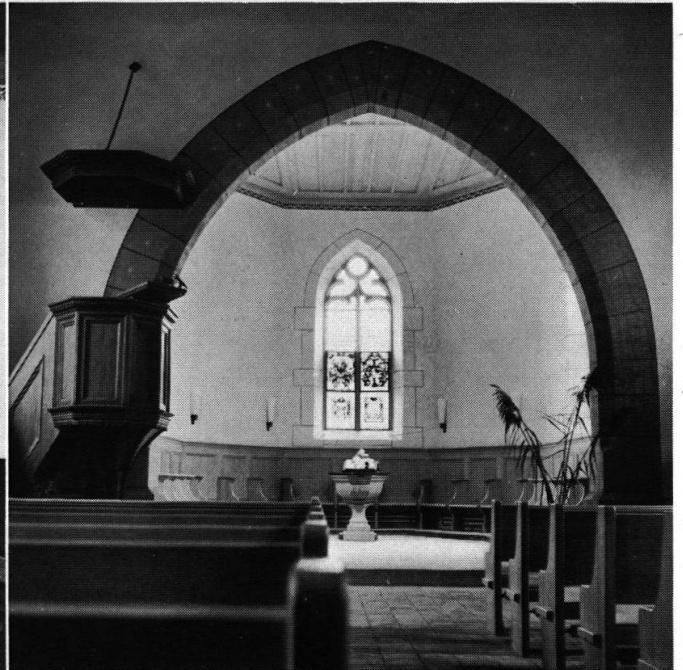


#### Kirchtürme

*Oben* : Ursenbach, vor und nach Restaurierung

*Mitte* : Boltigen i. S., vor und nach Rekonstruktion des gotischen Spitzhelms

*Unten* : Heimiswil, schönes hölzernes Turmgerüst und Turm nach Restaurierung



Kirche Aarwangen

*Oben und Mitte : Vor und nach Restaurierung*

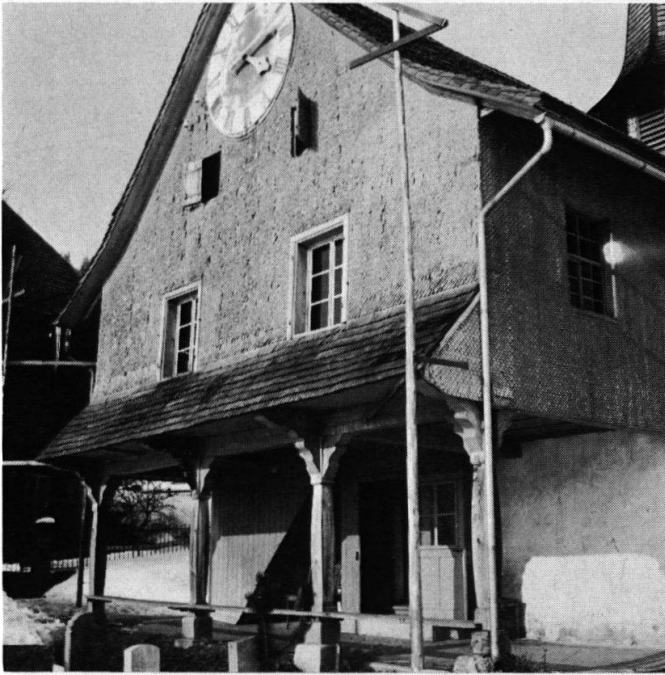
*Unten : Initialen des Baumeisters Antoni Staab aus Zofingen, links an Quader des Chorbogens, rechts gemalt und mit Datum 1577 über Scheitel des Bogens im Chor*



Löwenburg

*Oben* : Ehemalige Propstei, heute Eigentum der Christoph Merianschen Stiftung, Basel

*Unten* : Das spätgotische Chor mit seinen restaurierten Malereien von 1594



Kirche Schangnau

Links: Vor der Restaurierung

Rechts: Nach Restaurierung der ursprünglichen Grisaille-Dekoration





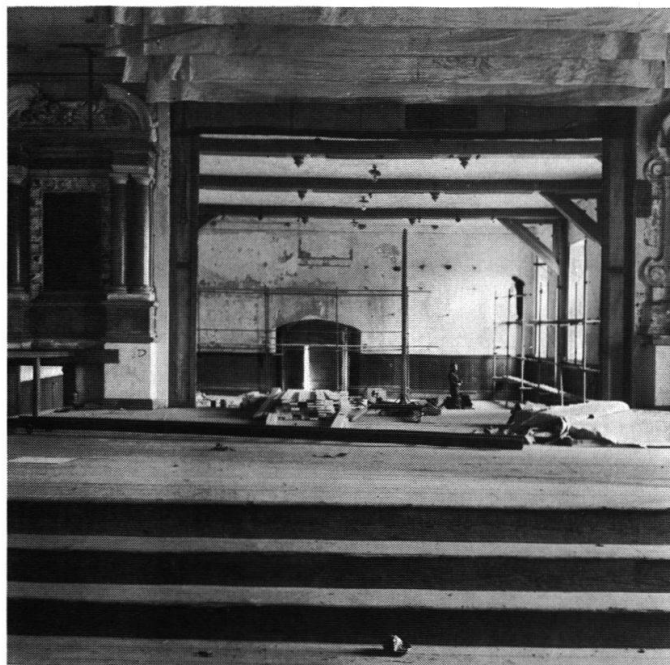
Kirche Schangnau

*Oben:* Links Hilfsstützen im Innenraum. Rechts abgestützte Hilfspfette  
*Mitte:* Links altes Holzzifferblatt. Rechts Freilegung der Grisaille-Dekoration von 1618  
*Unten:* Altes Fenster im Kirchenestrich und neue Fenster in alter Form



Delémont, Chapelle du cimetière

Autel de 1618, dédié aux saints Michel, Sébastien, Germain et Romuald. Tableau central et décoration baroque vers 1650/60

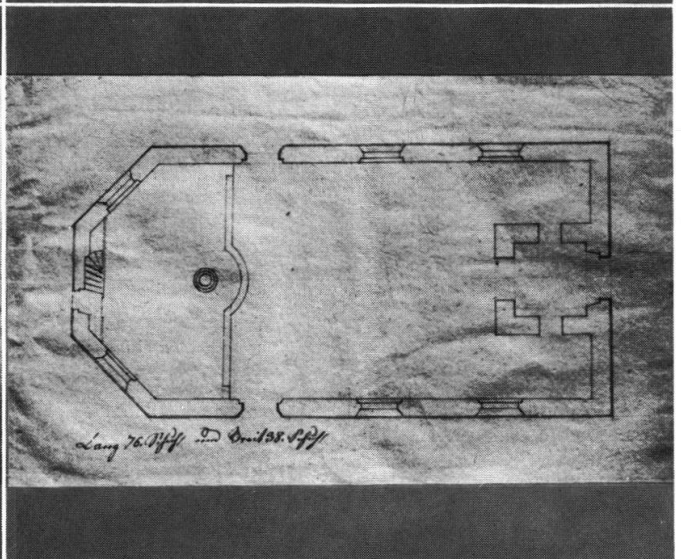
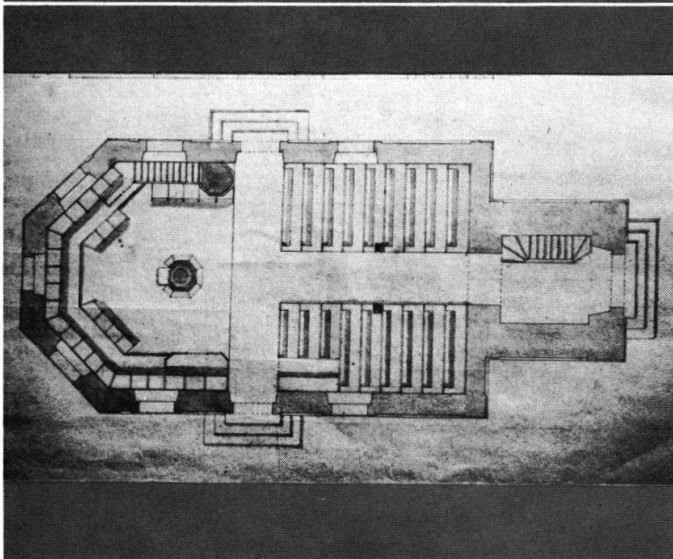
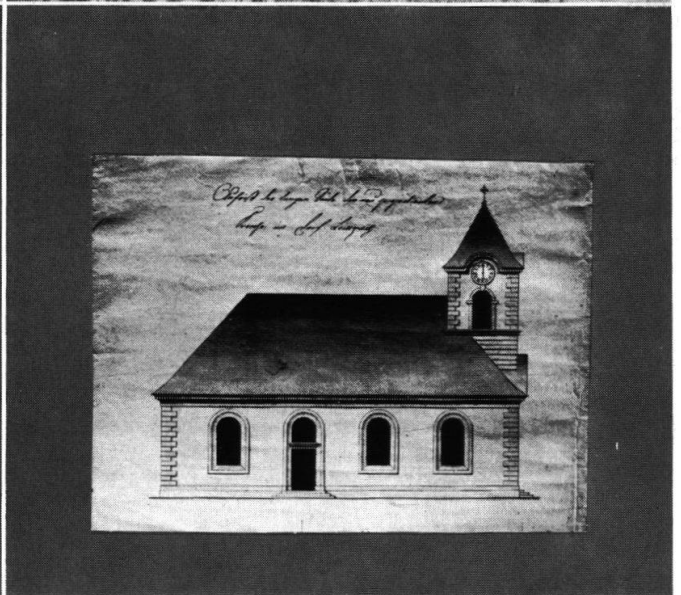
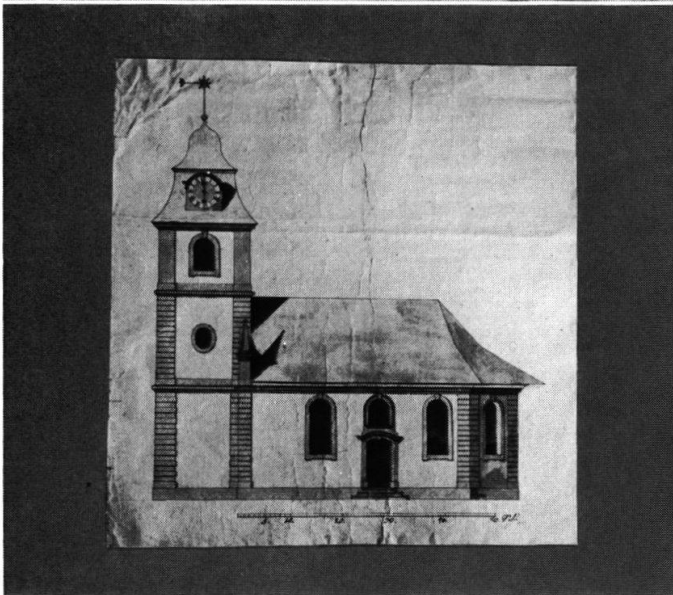
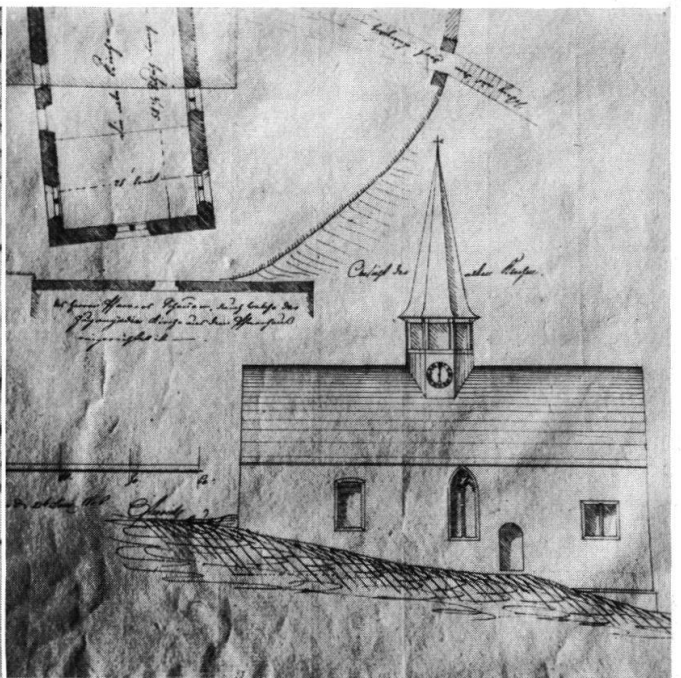
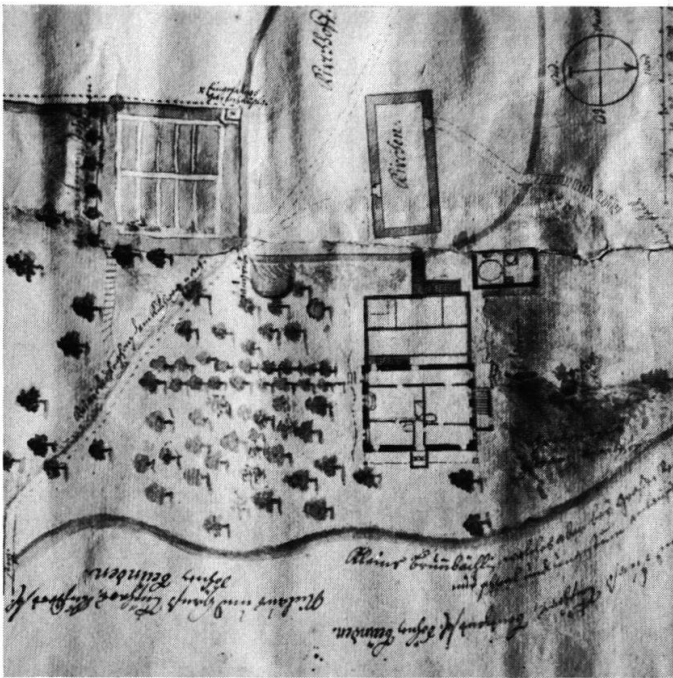


Porrentruy, Eglise des Jésuites

*En haut* : A gauche l'église transformée en salle de gymnastique, à droite l'intérieur dégagé

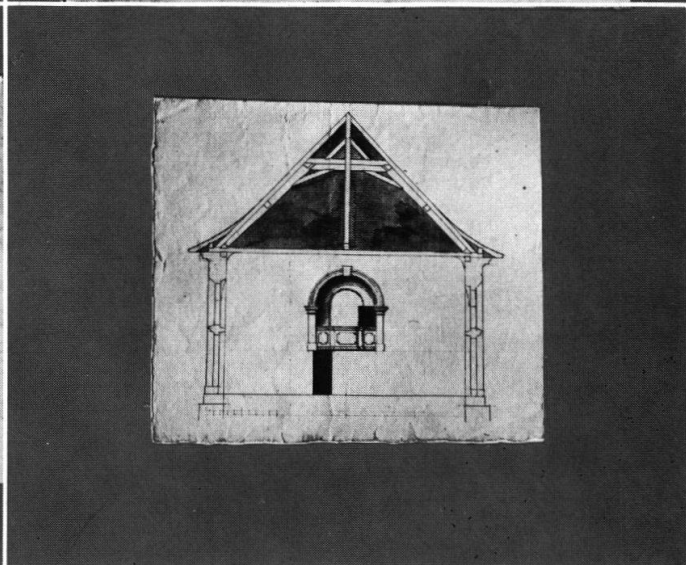
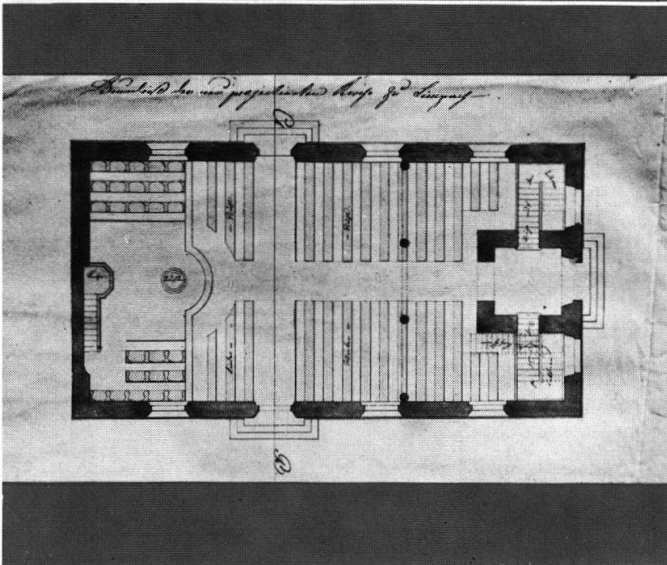
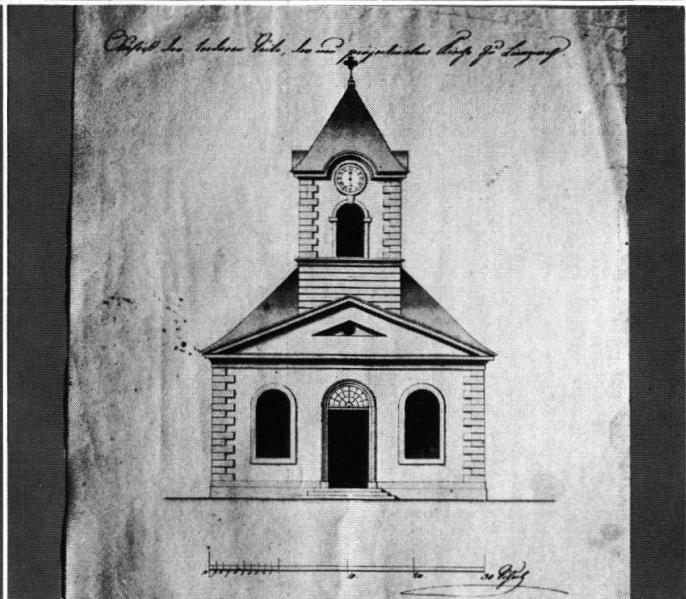
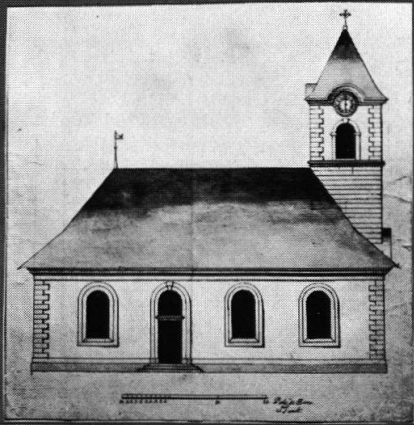
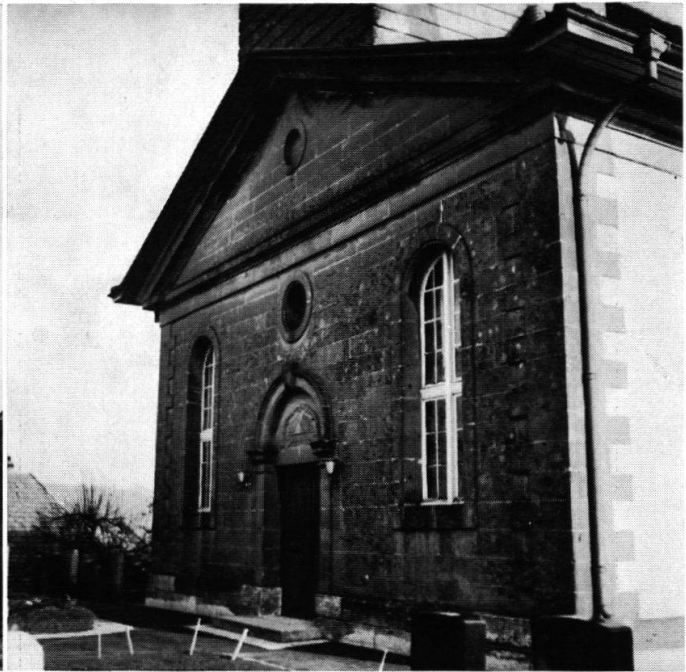
*Au milieu* : A gauche stucs baroques, à droite fragments de peintures découverts sous le plâtre

*En bas* : Intérieur pendant et après la restauration



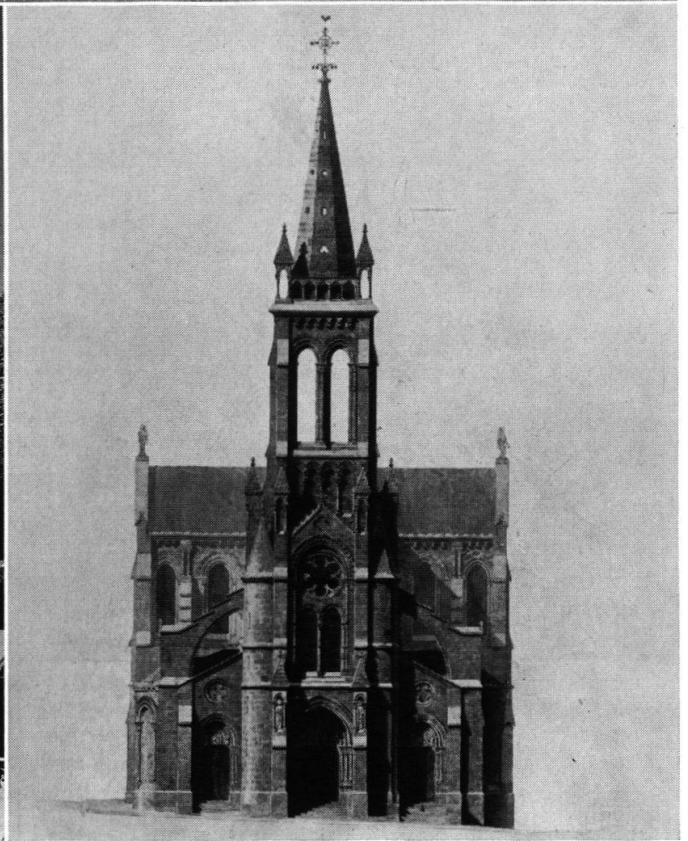
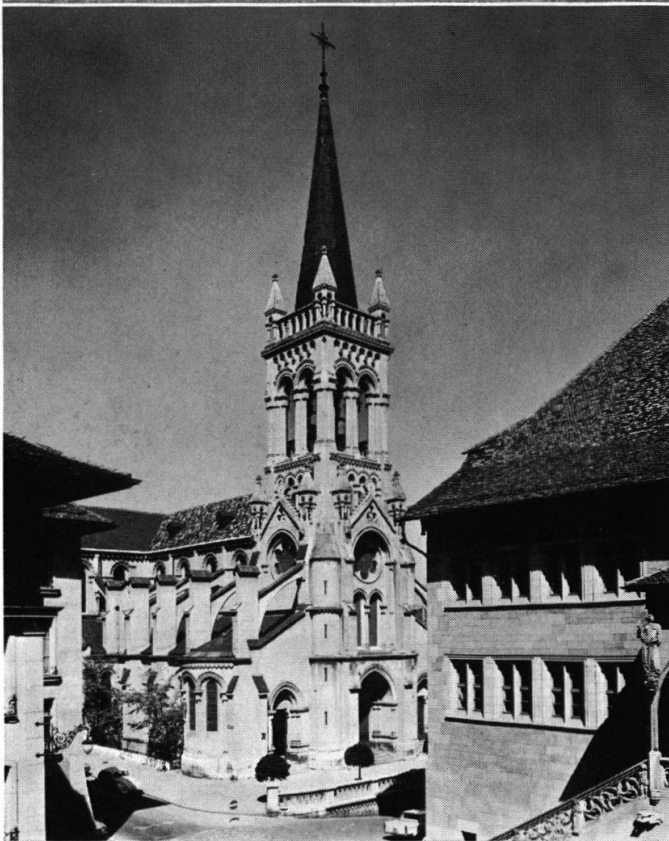
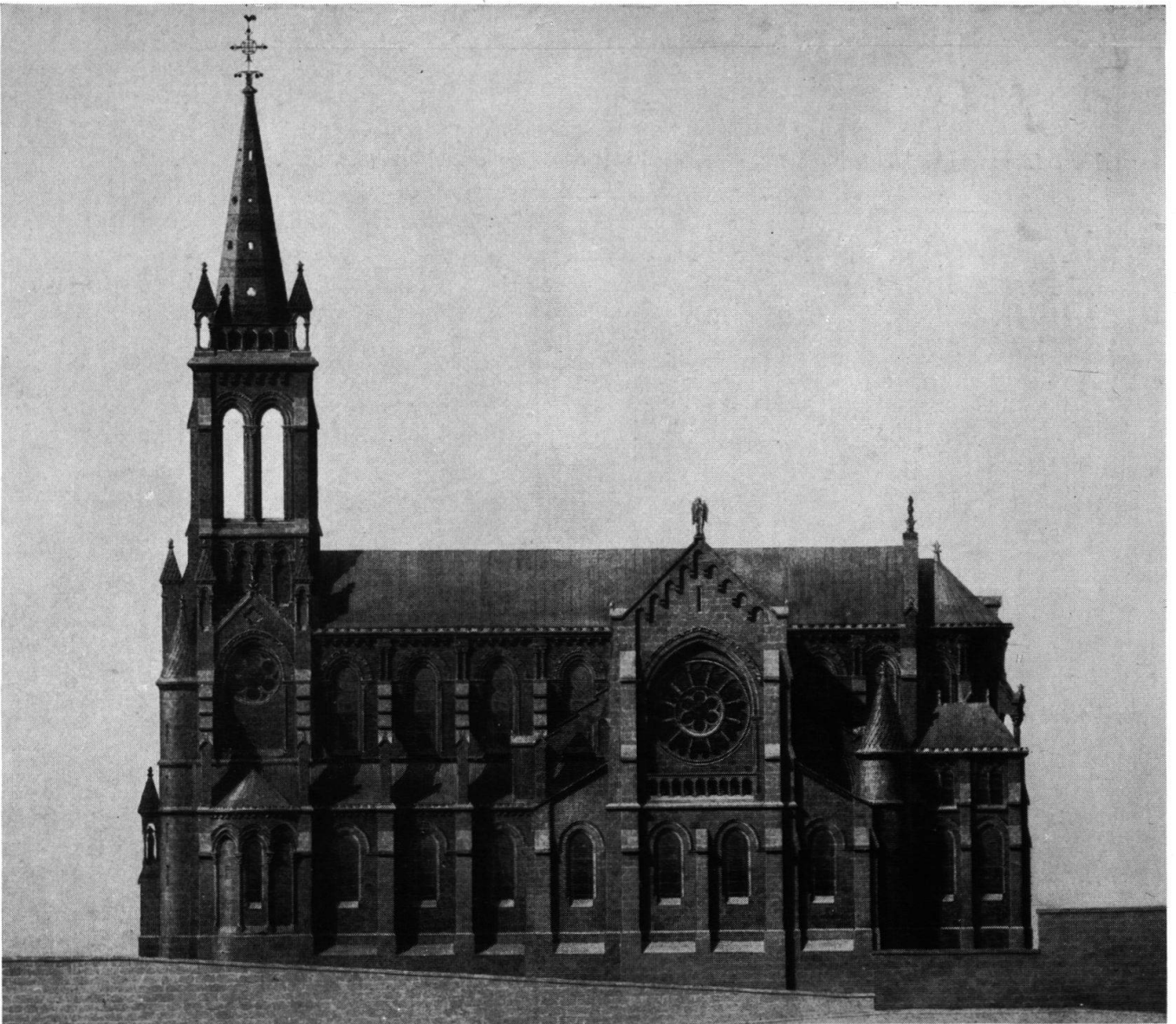
Kirche Limpach (Tafeln 18 und 19)

Obere Reihe: Situationsplan mit alter Kirche und Pfarrhaus von 1724. Alte Kirche, Aufnahme von Daniel Osterrieth von 1806  
Die Kirche 1967



Mittlere Reihe : Projekt Mitte 18. Jh. Projekt Daniel Osterrieth von 1806. Abgeändertes Projekt Osterrieths mit höherem Turm  
Projekt Osterrieth für die Westfassade

Untere Reihe : Projekt Mitte 18. Jh.: Grundriß mit Frontturm. Variante mit eingezogenem Turm und verdecktem Kanzelaufgang  
Grundriß Osterrieth von 1806. Schnitt mit Ansicht des verdeckten Kanzelaufgangs, Variante Fürst



Christkatholische Kirche Bern

*Oben und unten rechts* : Originalplan von J. Deperthes um 1858. (Aufnahmen Hans A. Fischer)

*Unten links* : Die Kirche vor Restaurierung des Turmes. (Photo M. Hesse)