

Zeitschrift: Zeitlupe : für Menschen mit Lebenserfahrung
Herausgeber: Pro Senectute Schweiz
Band: 59 (1981)
Heft: 1

Werbung

Nutzungsbedingungen

Die ETH-Bibliothek ist die Anbieterin der digitalisierten Zeitschriften. Sie besitzt keine Urheberrechte an den Zeitschriften und ist nicht verantwortlich für deren Inhalte. Die Rechte liegen in der Regel bei den Herausgebern beziehungsweise den externen Rechteinhabern. [Siehe Rechtliche Hinweise.](#)

Conditions d'utilisation

L'ETH Library est le fournisseur des revues numérisées. Elle ne détient aucun droit d'auteur sur les revues et n'est pas responsable de leur contenu. En règle générale, les droits sont détenus par les éditeurs ou les détenteurs de droits externes. [Voir Informations légales.](#)

Terms of use

The ETH Library is the provider of the digitised journals. It does not own any copyrights to the journals and is not responsible for their content. The rights usually lie with the publishers or the external rights holders. [See Legal notice.](#)

Download PDF: 01.04.2025

ETH-Bibliothek Zürich, E-Periodica, <https://www.e-periodica.ch>

Sonderreisen der Mittel-Thurgau-Bahn Donaufahrt Passau-Linz-Wien



mit **TEE** -Wagen, Donauschiff und Swissair

Reiseprogramm A

11. Juli bis 15. Juli

25. Juli bis 29. Juli

22. Aug. bis 26. Aug.

Reiseprogramm B

15. Juli bis 19. Juli

29. Juli bis 2. August

26. Aug. bis 30. Aug.

In den letzten Jahren ist das Reisen immer mehr zur Selbstverständlichkeit für alle Schichten unserer Bevölkerung geworden. Auch die MThB hat davon profitiert, befahren doch immer mehr Touristen unsere landschaftlich schöne Strecke.

Jetzt möchten wir den Spieß einmal umkehren und unsere Weltoffenheit mit einer Donau-Wien-Reise mit Trans-Europ-Express-Wagen, Donauschiff und Swissair unter Beweis stellen.

Die von uns in Zusammenarbeit mit der Swissair und unserem Reisebüro (technische Organisation, Abwicklung und Haftung) angebotenen Kurzreisen auf der Donau sind einmalig im schweizerischen Reiseangebot und beinhalten nebst der herrlichen Flussfahrt Höhepunkte wie Passau, Linz und Wien, die allein schon eine Reise wert sind. Dieses alles zum Preis eines normalen Flugbilletes Zürich - Wien retour.

Reiseprogramm A

Samstag
Schweiz - Passau - Linz

Montag

Linz - Wachau - Wien

Frühstück. Transfer zum Hafen und Einschiffung. Abfahrt um zirka 10.00 Uhr, Heute sind wir fast den ganzen Tag auf dem Schiff. Ein so richtig spannender Tag. Das Schiff führt uns durch herrliche Landschaften - Strudengau, die Wachau, von Melk bis Krems. Gelegenheit für Zwischenverpflegung auf dem Schiff. Ankunft in Dürnstein um zirka 16.30 Uhr. Transfer ins Tourhotel Wien (Erstklasshotel). Am Abend fakultativer Besuch der Operette «Die lustige Witwe» im Theater an der Wien.

Dienstag

Wien

Frühstück. Um zirka 8.30 Uhr begeben wir uns auf die Stadtrundfahrt (fakultativ). Nachmittag und Abend sind zur freien Verfügung. Fakultativ bieten wir Ihnen am frühen Abend einen Ausflug in den Wienerwald mit Besuch eines Heurigen an (inkl. Nachtessen) in Gumpoldskirchen.

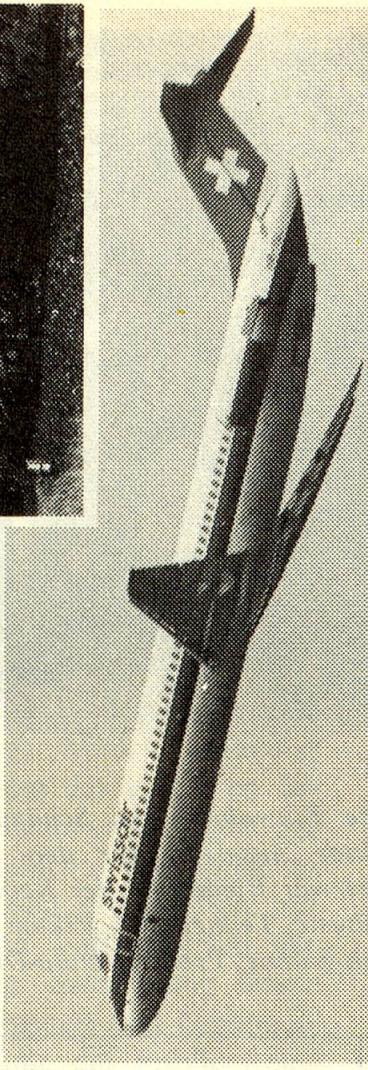
Sonntag

Linz - Passau - Schweiz

Frühstück. Am frühen Morgen Transfer zum Hafen. Romantische Schifffahrt durch das oberösterreichische Donautal, vorbei an Burgen, Schlössern, Wäldern und Bergen. In der Schleuse des Donaukraftwerkes Jochenstein wird das Schiff um 11 Meter gehoben. An-

kunft in Passau um zirka 13.30 Uhr. Transfer zum Bahnhof und Rückfahrt nach Winterthur, Zürich (Anschlüsse Richtung Bern, Basel und Luzern sind gewährleistet) mit unseren Trans-Europ-Express-Extrawagen am Bavaria-Express über München. Gelegenheit für Nachtessen im Speisewagen.

Swissair und TEE-Wagen



Pauschalpreis pro Person

Reiseprogramm A	Fr. 680.-
Reiseprogramm B	Fr. 590.-
Einzelzimmerzuschlag	Fr. 80.-
Ausflug Salzkammergut (inkl. Mittagessen)	Fr. 45.-
Theater «Die lustige Witwe» Stadtrundfahrt Wien	Fr. 45.-
Ausflug Wienerwald	Fr. 25.-
inkl. Heurigen und Essen	Fr. 39.-

- Erfrischung an Bord
- Trans-Europ-Express-Extrazug bzw. -wagen
- Donauschifffahrt
- Unterkunft in den erwähnten Hotels in Doppelzimmern mit Bad oder Dusche inkl. Frühstück
- Schweizer Reiseleitung

Am frühen Morgen Abfahrt mit unse-
ren Trans-Europ-Express-Extrawagen
am Bavaria-Express ab Zürich.

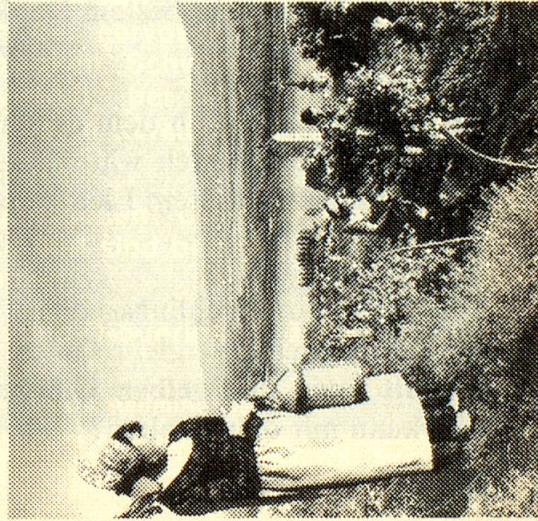
(Anschlüsse aus Richtung Bern, Basel
und Luzern sind gesichert) über Mün-
chen nach Passau (Gelegenheit für Mit-
tagessen im Speisewagen). Ankunft in
Passau um zirka 14.00 Uhr, anschlies-
send Transfer zum Hafen und Einschif-
fung auf unser Donauschiff. Um 15.00
Uhr Abfahrt und herrliche Schiffsfahrt
durch das oberösterreichische Donau-
tal, vorbei an Burgen, Schlössern, Wäl-
dern, Felsen und Bergen. In der Schlei-
se des Donaukraftwerkes Jochenstein
wird das Schiff um 11 Meter gesenkt.
Ankunft in Aschach zirka um 18.30
Uhr, anschliessend Transfer ins Touro-
tel Linz (1.-Klass-Hotel). Gelegenheit
für Nachtessen.

Sonntag

Linz (Salzkammergut)

Frühstück. Ganzer Tag zur freien Ver-
fügung. Sie haben Gelegenheit, an unse-
rem fakultativen Ausflug ins heimelige
Salzkammergut mit seinen schönen
Seen teilzunehmen.

In der Wachau



Mittwoch

Wien - Zürich

Frühstück. Im Laufe des Tages Trans-
fer zum Flughafen und Rückflug mit
Swissair-Sondermaschine nach Zürich.
Ein schönes Flugerlebnis.

Reiseprogramm B

Mittwoch

Zürich - Wien

Im Laufe des Tages herrlicher Flug mit
Swissair-Sondermaschine von Zürich
nach Wien. Anschliessend Transfer ins
Tourhotel Wien (Erstklasshotel). Am
Abend fakultativer Besuch der Operette
«Die lustige Witwe» im Theater an der
Wien.

Donnerstag

Wien

Frühstück. Um zirka 8.30 Uhr Abfahrt
zur Stadtrundfahrt (fakultativ). Nach-
mittag zur freien Verfügung. Am frü-
hen Abend fakultativer Ausflug in den
Wienerwald mit Besuch eines Heurigen
(inkl. Nachtessen) in Gumpoldskirchen.

Freitag

Wien - Wachau - Linz

Frühstück. Am frühen Morgen Trans-
fer zum Donauhafen und Einschiffung.
Herrliche Flussschiffahrt mit dem Do-
naudampfer durch die Wachau bis
Melk. Anschliessend Transfer ins Tou-
rotel Linz (1.-Klass-Hotel). Gelegenheit
für Nachtessen. Abend zur freien Ver-
fügung.

Samstag

Linz (Salzkammergut)

Frühstück. Ganzer Tag zur freien Ver-
fügung. Sie haben Gelegenheit, an unse-
rem fakultativen Ausflug ins heimelige
Salzkammergut teilzunehmen.

Ausflüge sollten bereits bei der Bu-
chung in der Schweiz reserviert werden!
Im Pauschalpreis sind folgende Leistun-
gen inbegriffen:

- Flug in Touristenklasse mit Swissair-
Sonderflug
- 20 kg Freigeepäck

Nicht inbegriffen sind:

- Versicherungen
- Persönliche Auslagen
wie Getränke, Souvenirs
- Hauptmahlzeiten
(z.T. jedoch in den Ausflugspreisen
inbegriffen)

Anmeldung: Ausschneiden und einsenden



**reisebüro
mittelthurgau**

Postfach 131, 8570 Weinfelden
Telefon 072 22 33 31 und 22 46 77



Ich/wir buchen: (Bitte ankreuzen, welche Leistungen Sie wünschen.)

Donaureise gemäss Programm A

- 11. Juli bis 15. Juli 1981 Fr. 680.-
- 25. Juli bis 29. Juli 1981 Fr. 680.-
- 22. August bis 26. August 1981 Fr. 680.-

Donaureise gemäss Programm B

- 15. Juli bis 19. Juli 1981 Fr. 590.-
- 29. Juli bis 2. August 1981 Fr. 590.-
- 26. August bis 30. August 1981 Fr. 590.-
- Ich wünsche Einzelzimmer, Zuschlag Fr. 80.-
- Ausflug Salzkammergut inkl. Mittagessen Fr. 45.-
- Theaterbesuch «Die lustige Witwe» Fr. 45.-
- Ausflug Wienerwald inkl. Heurigenabend Fr. 39.-
- mit Nachtessen und Musik
- Mittagessen (Programm A) bzw. Nachtessen Fr. 20.-
- (Programm B) im TEE-Speisewagen Fr. 25.-
- Stadtrundfahrt in Wien

Bitte alle Namen auführen

(Die Preise verstehen sich pro Person)

1. Name Vorname

2. Name Vorname

3. Name Vorname

4. Name Vorname

Strasse:

PLZ, Ort: Tagsüber erreichbar unter Tel.:

Sind Sie schon mit uns gereist Ja Nein