

Zeitschrift: Zeitlupe : für Menschen mit Lebenserfahrung
Herausgeber: Pro Senectute Schweiz
Band: 61 (1983)
Heft: 2

Werbung

Nutzungsbedingungen

Die ETH-Bibliothek ist die Anbieterin der digitalisierten Zeitschriften. Sie besitzt keine Urheberrechte an den Zeitschriften und ist nicht verantwortlich für deren Inhalte. Die Rechte liegen in der Regel bei den Herausgebern beziehungsweise den externen Rechteinhabern. [Siehe Rechtliche Hinweise.](#)

Conditions d'utilisation

L'ETH Library est le fournisseur des revues numérisées. Elle ne détient aucun droit d'auteur sur les revues et n'est pas responsable de leur contenu. En règle générale, les droits sont détenus par les éditeurs ou les détenteurs de droits externes. [Voir Informations légales.](#)

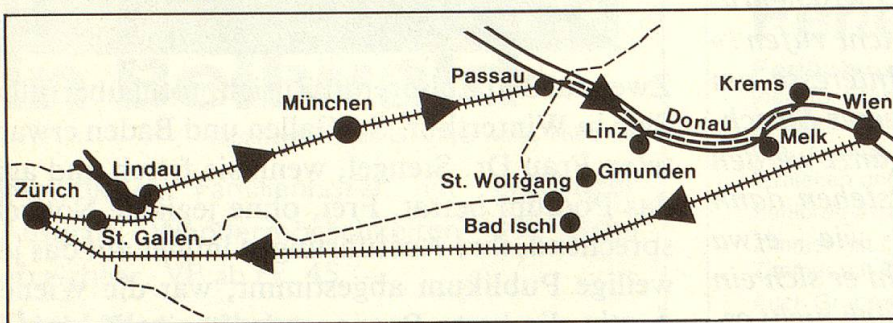
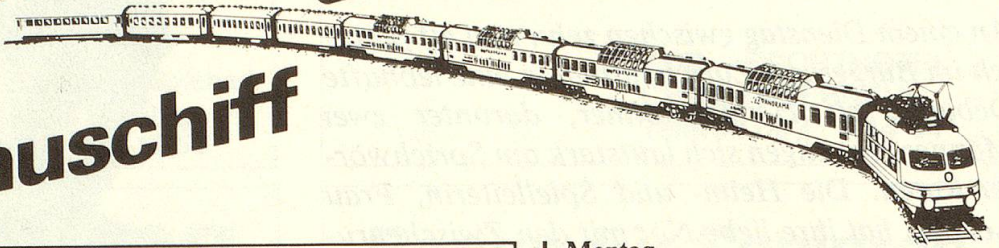
Terms of use

The ETH Library is the provider of the digitised journals. It does not own any copyrights to the journals and is not responsible for their content. The rights usually lie with the publishers or the external rights holders. [See Legal notice.](#)

Download PDF: 02.04.2025

ETH-Bibliothek Zürich, E-Periodica, <https://www.e-periodica.ch>

Donauschiffahrt Passau-Linz-Wien mit TRANS-EUROP-PANORAMA & Pullman-Express und Donauschiff



In den letzten 5 Jahren durften wir insgesamt über 3000 Gäste auf dieser schönen Reise begrüßen. Es ist uns auch laufend gelungen, die Reise immer wieder attraktiver zu gestalten. Dank dem Einsatz unseres Trans-Europ-PANORAMA & Pullman-Express wird die Donau-Wien-Reise noch um einen Höhepunkt reicher. Die Mannschaft der Schweiz. Speisewagengesellschaft wird Sie während der Fahrt durch schönste Landschaften in Ihrem Wagen kulinarisch verwöhnen. Damit Sie die weiteren Höhepunkte wie Wien, Linz, das Salzkammergut und die Donauschiffahrten mühelos erleben, setzen wir für die ganze Schiffsreise immer die gleichen Busse ein. Also kein mühsamer Koffertransfer aufs Schiff.

Reisedaten:

16. Juli-20. Juli 1983
23. Juli-27. Juli 1983
30. Juli- 3. Aug. 1983

Reiseprogramm

Samstag

Schweiz-Passau-Linz

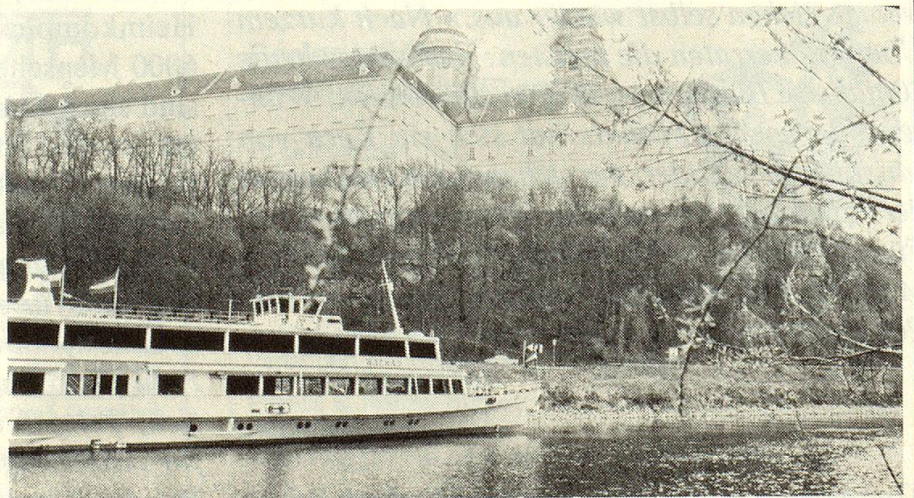
Am frühen Morgen Abfahrt mit unserem Trans-Europ-PANORAMA & Pullman-Express / ab Zürich (Anschlüsse aus Richtung Bern, Basel, Luzern sind gesichert) über St.Gallen-St.Margrethen-Lindau-München nach Passau. Das Mittagessen wird Ihnen in unserem Express-Zug serviert. Ankunft in Passau um zirka 14 Uhr, anschliessend Transfer zum Hafen und Einschiffung auf unser Donauschiff. Um 15.00 Uhr Abfahrt und herrliche Schifffahrt durch das oberösterreichische Donautal, vorbei an Burgen, Schlössern, Wäldern, Felsen und Bergen. In der Schleuse des Donaukraftwerkes Jochenstein wird das Schiff um 11 Meter gesenkt. Ankunft in Aschach zirka um 18.30 Uhr, anschliessend Transfer ins Tourhotel Linz (Erstklasshotel) bzw. ins Mittelklasshotel. Gelegenheit für Nachtessen.

Sonntag

Linz-Salzkammergut

Frühstück. Ganzer Tag zur freien Verfügung. Benützen Sie die Gelegenheit, an unserem fakultativen Ausflug ins heimelige Salzkammergut teilzunehmen. Der ganztägige Ausflug bringt Sie nach Gmunden an den Traunsee, weiter nach Bad Ischl, der ehemaligen Sommerresidenz Kaiser Franz Josefs I., und natürlich nach St.Wolfgang, das mit dem Gasthof «Weisses Rössl» weltberühmt wurde.

Der berühmte barocke Benediktinerstift Melk an der Donau



Montag

Linz-Wachau-Wien

Frühstück. Im Laufe des Morgens Busfahrt nach Melk und Besichtigung des berühmten Stiftes. Nach dem Mittagessen herrliche Schifffahrt durch die Wachau, von Melk nach Krems. Nach Ankunft in Krems, Transfer nach Wien ins Luxushotel Hilton bzw. ins Mittelklasshotel. Rest des Tages zur freien Verfügung. Gelegenheit zum Nachtessen im Hotel.

Dienstag

Wien

Frühstück. Um zirka 8.30 Uhr begeben wir uns auf die Stadtrundfahrt (fakultativ). Nachmittag und Abend sind zur freien Verfügung. Fakultativ bieten wir Ihnen am frühen Abend einen Ausflug in den Wienerwald mit Besuch eines Heurigen an (inklusive Nachtessen) in Gumpoldskirchen.

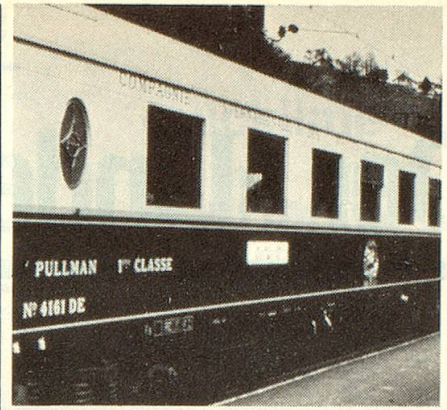
Mittwoch

Wien-Zürich

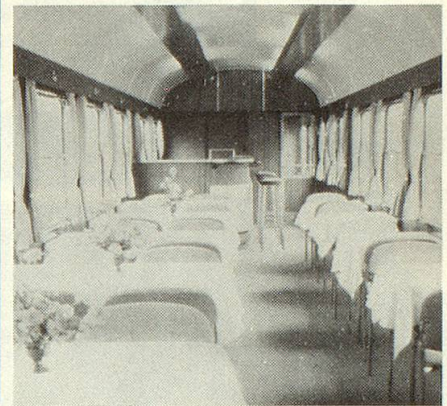
Nach dem Frühstück herrliche Fahrt mit unserem Trans-Europ-PANORAMA & Pullman-Express quer durch Österreich, wo Ihnen die Mannschaft der SSG das Mittagessen servieren wird. Geniessen Sie die herrliche Fahrt im Expresszug durch die österreichischen Alpen. Ankunft in Zürich gegen Abend.



Panorama-Wagen aussen



Pullman aussen Clubwagen innen



Riesenrad Wien



Im Pauschalpreis sind folgende Leistungen inbegriffen

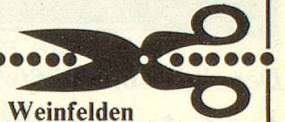
- Trans-Europ-PANORAMA & Pullman-Express in der gewählten Klasse
- Donaufahrten
- Unterkunft in 1.-Klass-Hotels in Doppelzimmern mit Bad oder Dusche inkl. Frühstück (ausser Standard- und Clubklasse, in Mittelklasshotels)
- zwei Hauptmahlzeiten im Trans-Europ-PANORAMA & Pullman-Express
- ein Mittagessen in Melk

- Schweizer Reiseleitung

Nicht inbegriffen sind

- Versicherungen
- Persönliche Auslagen wie Getränke, Souvenirs
- die nicht erwähnten Hauptmahlzeiten (zum Teil jedoch in den Ausflügen inbegriffen)

Anmeldung: Ausschneiden und einsenden



reisebüro mittelthurgau



Postfach 131, 8570 Weinfelden
 Telefon (072) 22 46 77, oder
 Untere Bahnhofstrasse 7, 8580 Amriswil
 Stadthausstrasse 24, 8401 Winterthur
 Birsigstrasse 26, 4011 Basel
 Reisedienst SOB, 8805 Richterswil

Ich/Wir buche(n) definitiv (bitte ankreuzen, welche Leistungen Sie wünschen):

- Bitte senden Sie uns Ihren farbigen Reisekatalog 1983 mit dem gesamten Angebot.
- 16. Juli-20. Juli 1983
- 23. Juli-27. Juli 1983
- 30. Juli-3. Aug. 1983
- Standard-Klasse Fr. 590.-
- Club-Klasse Fr. 630.-
- 1. Klasse Fr. 790.-
- PANORAMA-Klasse Fr. 890.-
- Pullman-Klasse Fr. 990.-
- Ich wünsche Einzelzimmerzuschlag, Mittelklasse Fr. 60.-
- Ich wünsche Einzelzimmerzuschlag, 1. Klasse Fr. 80.-
- Annullations- und Extrarückreisestkosten-Versicherung (obligatorisch, falls nicht bereits vorhanden) Fr. 18.-
- Ausflug Salzkammergut inkl. Mittagessen Fr. 45.-
- Ausflug Wienerwald inkl. Heurigenabend mit Nachtessen und Musik Fr. 39.-
- Stadtrundfahrt in Wien Fr. 25.-

Bitte alle Namen aufführen: Diese Preise verstehen sich pro Person

1. Name Vorname

2. Name Vorname

Strasse

PLZ, Ort

Tagsüber erreichbar unter Tel. Nr.

Sind Sie schon mit uns gereist? Ja Nein ZL