

Zeitschrift: Zeitlupe : für Menschen mit Lebenserfahrung
Herausgeber: Pro Senectute Schweiz
Band: 68 (1990)
Heft: 2: 1

Werbung

Nutzungsbedingungen

Die ETH-Bibliothek ist die Anbieterin der digitalisierten Zeitschriften. Sie besitzt keine Urheberrechte an den Zeitschriften und ist nicht verantwortlich für deren Inhalte. Die Rechte liegen in der Regel bei den Herausgebern beziehungsweise den externen Rechteinhabern. [Siehe Rechtliche Hinweise.](#)

Conditions d'utilisation

L'ETH Library est le fournisseur des revues numérisées. Elle ne détient aucun droit d'auteur sur les revues et n'est pas responsable de leur contenu. En règle générale, les droits sont détenus par les éditeurs ou les détenteurs de droits externes. [Voir Informations légales.](#)

Terms of use

The ETH Library is the provider of the digitised journals. It does not own any copyrights to the journals and is not responsible for their content. The rights usually lie with the publishers or the external rights holders. [See Legal notice.](#)

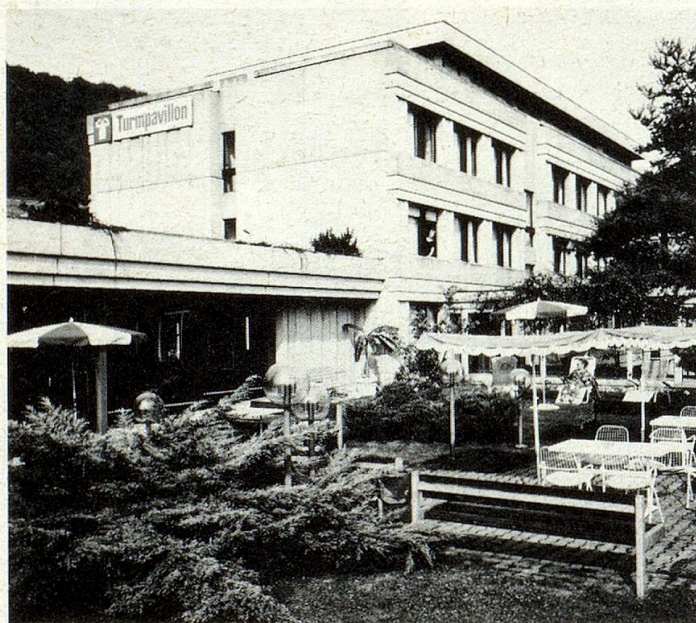
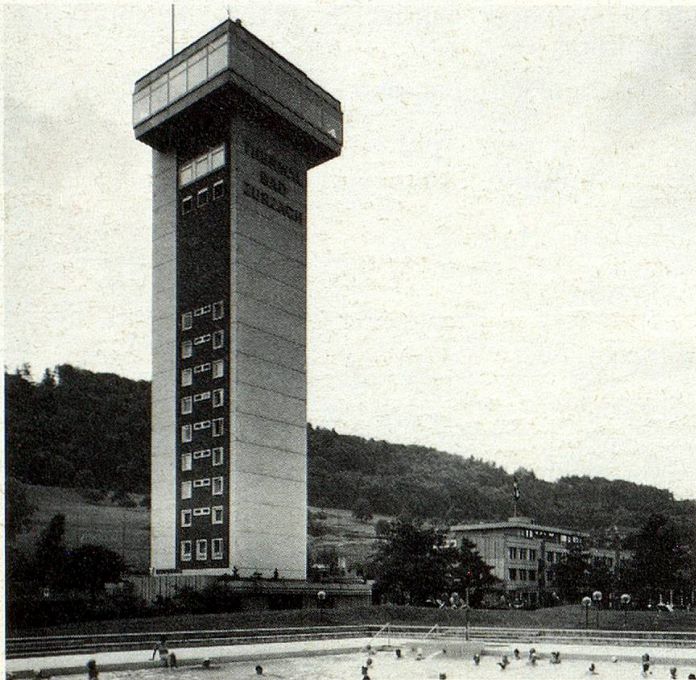
Download PDF: 15.03.2025

ETH-Bibliothek Zürich, E-Periodica, <https://www.e-periodica.ch>

A.Z.
 8027 Zürich
 Adressmeldungen
 und Retouren bitte an
 Zeitlupe
 Administration
 Postfach, 8027 Zürich

00010654 107
 Schweiz. Landes-
 Bibliothek
 Hallwylstr. 15
 3003 Bern

Turmhotel / Turm-Pavillon ★★★◆



Inkl. Thermalbad-Eintritt

Hochsaison im Doppelzimmer pro Pers./Tag

| | |
|--------------------------|---------------------|
| Halbpension ab Fr. 75.50 | vom 16. 04.-31. 10. |
| | vom 20. 12.-11. 01. |

Mittelsaison

| | |
|--------------------------|---------------------|
| Halbpension ab Fr. 72.50 | vom 01. 03.-15. 04. |
|--------------------------|---------------------|

Vor- und Nachsaison

| | |
|-------------------------|---------------------|
| Halbpension ab Fr. 70.- | vom 12. 01.-28. 02. |
| | vom 01. 11.-19. 12. |

Die moderne, zeitgemässe Badekur

Das Wahrzeichen von Zurzach mit herrlicher Aussicht.

Alle Zimmer mit Selbstwahl-Telefon, Radio und Minibar. Panorama-Restaurant im 16. Stock. **Direkter gedeckter Zugang zum Thermalbad und zur Rheumaklinik.**

Gratisberatung durch dipl. Ernährungsberaterin.

Alle Diäteinrichtungen: Schonkost, kalorienarm, vegetarisch usw.

Moderne, neue Thermalbad-Anlagen.

Über 1200 m² Wasserfläche im Freien, Sommer und Winter benutzbar.

Natürlich warme 39,9°-Natrium-Chlorid-Hydrogencarbonat-Sulfat-Therme

Empfohlen bei Rheuma- und Bewegungskrankheiten sowie zur Behandlung von Unfallfolgen.

Arztpraxis im Kurhotel.

Direktzugang zur Rheumaklinik für ambulante Therapien.

 THERMALKURORT
BAD ZURZACH
 Schweizer Heilbad

e gsundi, tolli Sach!

Betriebe der
 Thermalquelle AG:

Kurhotel ★★★◆

Turmhotel/Turmpavillon ★★★◆

Turm-Appartements

Direktion M. Jordan-Kunz

8437 Bad Zurzach

Tel. 056/49 24 40

Fax 056/49 24 44

(für alle Betriebe)