

Zeitschrift: Zeitlupe : für Menschen mit Lebenserfahrung
Herausgeber: Pro Senectute Schweiz
Band: 68 (1990)
Heft: 4

Werbung

Nutzungsbedingungen

Die ETH-Bibliothek ist die Anbieterin der digitalisierten Zeitschriften. Sie besitzt keine Urheberrechte an den Zeitschriften und ist nicht verantwortlich für deren Inhalte. Die Rechte liegen in der Regel bei den Herausgebern beziehungsweise den externen Rechteinhabern. [Siehe Rechtliche Hinweise.](#)

Conditions d'utilisation

L'ETH Library est le fournisseur des revues numérisées. Elle ne détient aucun droit d'auteur sur les revues et n'est pas responsable de leur contenu. En règle générale, les droits sont détenus par les éditeurs ou les détenteurs de droits externes. [Voir Informations légales.](#)

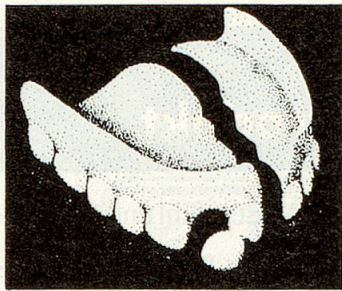
Terms of use

The ETH Library is the provider of the digitised journals. It does not own any copyrights to the journals and is not responsible for their content. The rights usually lie with the publishers or the external rights holders. [See Legal notice.](#)

Download PDF: 15.03.2025

ETH-Bibliothek Zürich, E-Periodica, <https://www.e-periodica.ch>

Reparieren Sie Ihr Gebiss selbst!



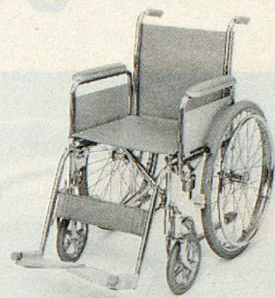
– technisch einwandfrei und dauerhaft!
Unerlässlich für Reisen und über Feiertage.
Für Ihre Sicherheit!

BONYPLUS®

In Apotheken und Drogerien.

typisch

müller



**superleichte
AKTIV-Rollstühle
direkt ab Fabrik**

willi müller Rollstühle und Hilfsgeräte für Behinderte

Hirzelstrasse 9, 8824 **Schönenberg** ZH
Telefon 788 11 53 / FAX 788 20 26

Kennen Ihre Bekannten die

ZEITLUPE

schon?

Probenummern können Sie mit dem Coupon auf Seite 95 bestellen.

ALIMENTARIUM

Ernährungsmuseum

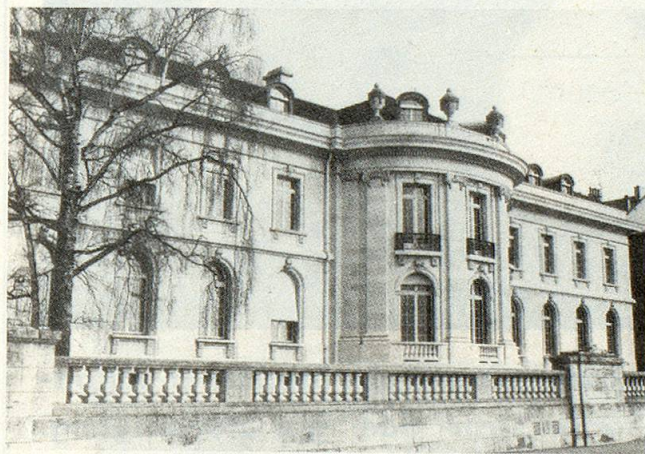
Eine Nestlé-Stiftung

Ziel des Alimentariums ist es, umfassend und allgemeinverständlich über Ernährung in Vergangenheit und Gegenwart zu informieren. Drei Abteilungen erläutern naturwissenschaftliche, ethnologische und historische Aspekte der Ernährung in einer lebendig konzipierten Ausstellung auf rund 900 m².

Von der Sonne zum Konsumenten: Nahrungskette, Pflanzen und Tiere, Brot und Milch, Nährstoffe, Proteine, Energie.

Brot der Welt: Korn in Anatolien, Reis auf den Philippinen, Hirse in Kamerun, Kartoffeln und Mais in den peruanischen Anden.

Brot der Vergangenheit: Die Ernährung vom Mittelalter bis zum 19. Jahrhundert: Kon-



sum, Zubereitung, Handel, Verarbeitung, Konservierung, Landwirtschaft.

Filme, Hörtexte und Computer beleben die Ausstellungen. Eine Cafeteria lädt Sie zum Ausruhen ein.

Das Alimentarium in Vevey, Quai Perdonnet/Rue du Léman, erwartet Sie.

Öffnungszeiten:

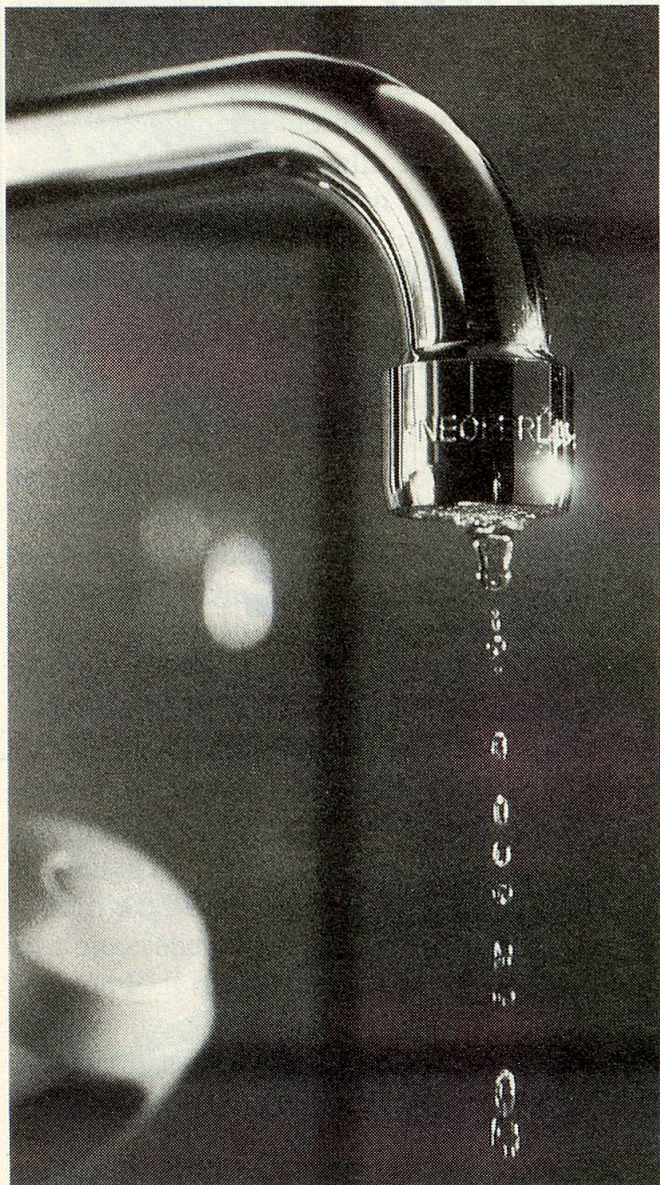
Dienstag–Sonntag 10–12, 14–17 Uhr.

Führungen auf Anfrage, Tel. 021/924 41 11.

Ermässigung für Senioren.

Inkontinenz!

Secure gibt Tag und Nacht Sicherheit.



Inkontinenz nennt der Mediziner unkontrollierten Urin- oder gar Stuhlabgang. Dies kann tröpfchenweise geschehen, der Arzt spricht dann von einer leichten Inkontinenz, oder, in schwereren Fällen, durch den plötzlichen Verlust grösserer Mengen.

Verschiedene Ursachen liegen dieser unangenehmen, häufig in fortgeschrittenem Alter auftretenden Erscheinung zugrunde. Eine Konsultation beim Haus- oder Facharzt (Urologe) wird nähere Aufschlüsse liefern.

In jedem Fall das richtige Produkt.

Zur diskreten Vermeidung von Nässegefühl und Geruchsbildung führt die Migros eine ganze Reihe von Secure-Produkten für jede Form der Inkontinenz. **Secure light** und **Secure light speziell für den Mann** für die häufigsten Fälle leichter Blasenschwäche und Tropfinkontinenz. **Secure plus** bietet wirksamen Schutz bei mittlerer Inkontinenz mit ständigem Urinverlust in kleinen Mengen und bei Stressinkontinenz. **Secure extra** ist für Fälle von schwerer Inkontinenz inkl. Stuhlinkontinenz bestimmt.

Die **Secure Slips** – waschbare Netzhöschen – bieten Männern und Frauen optimalen Tragkomfort bei allen Secure Produkten. Mit den **Secure Servicebeuteln** ist eine saubere und diskrete Entsorgung der Secure Produkte gewährleistet.

Diskreter, zuverlässiger Schutz, bequem zu tragen.



Secure light ist eine Schutzeinlage in Form einer grösseren Damenbinde mit Haftstreifen. Für Frauen und Männer mit leichter Blasenschwäche mit tropfenweisem gelegentlichem Urinabgang in kleinen Mengen. Diskret, sicher und angenehm zu tragen.

25 Stück, **5.80**

Speziell für den Mann.



Secure light für den Mann ist eine spezielle Inkontinenzeinlage in Form einer Penistasche für Männer mit leichter Blasen-schwäche (Tropfinkontinenz). Besonders geeignet bei Prostata-problemen und nach Prostata-Operationen. Diskret und äusserst bequem zu tragen, da speziell für die Anatomie des Mannes ent-wickelt.

10 Stück, **5.80**

Verlässliche Hilfe bei mittlerer Inkontinenz.



Secure plus ist die Inkontinenzschutzeinlage für Männer und Frauen mit ständigem Urinverlust in kleinen Mengen, sowie bei Stressinkontinenz, ein Problem, das bei Frauen vor allem in den Wechseljahren auftreten kann.

Diskret und sehr sicher zu tragen, da seitliche Gummizüge dem Produkt eine Schalenform verleihen und so jedes Auslaufen ver-hindern. Eine bakterienhemmende Imprägnierung schützt vor Geruchsbildung.

20 Stück, **14.-**

Die saubere Lösung eines grossen Problems.



Secure extra ist für Personen geeignet, die keine Kontrolle mehr über Blasen- und Darmtätigkeit haben, sei es aus Alters- oder Ver-letzungsgründen. Wie eine Höschchenwindel ist Secure extra anatomi-sch geschnitten, und der elastische Beinabschluss garantiert eine gute Passform. Die hohe Saug- und Speicherkapazität hält die Haut trocken, der neue Nässe-Indikator sorgt für zusätzliche Sicherheit.

14 Stück, **14.-**

Mit Secure sind Sie komplett sicher.



Die Kurzbein-**Secure Slips** fixieren alle Inkontinenz-Schutzein-lagen unter der normalen Unterwäsche. Das dehnbare Netzgewebe passt sich jeder Körpergrösse an und ist hygienisch einwandfrei, da bis 60 Grad waschbar. Die soliden, undurchlässigen **Secure Servicebeutel** dienen der diskreten und geruchsfreien Beseiti-gung gebrauchter Schutzeinlagen.

5 Stück Secure Slips, **4.-**
30 Stück Servicebeutel, **1.30**

Die MIGROS hat's.