

**Zeitschrift:** Zeitlupe : für Menschen mit Lebenserfahrung  
**Herausgeber:** Pro Senectute Schweiz  
**Band:** 76 (1998)  
**Heft:** 7-8

**Rubrik:** Rätsel

### **Nutzungsbedingungen**

Die ETH-Bibliothek ist die Anbieterin der digitalisierten Zeitschriften. Sie besitzt keine Urheberrechte an den Zeitschriften und ist nicht verantwortlich für deren Inhalte. Die Rechte liegen in der Regel bei den Herausgebern beziehungsweise den externen Rechteinhabern. [Siehe Rechtliche Hinweise.](#)

### **Conditions d'utilisation**

L'ETH Library est le fournisseur des revues numérisées. Elle ne détient aucun droit d'auteur sur les revues et n'est pas responsable de leur contenu. En règle générale, les droits sont détenus par les éditeurs ou les détenteurs de droits externes. [Voir Informations légales.](#)

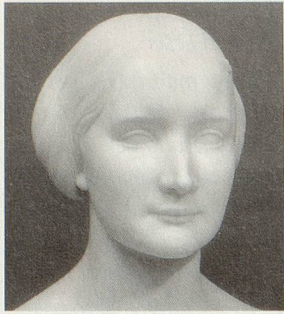
### **Terms of use**

The ETH Library is the provider of the digitised journals. It does not own any copyrights to the journals and is not responsible for their content. The rights usually lie with the publishers or the external rights holders. [See Legal notice.](#)

**Download PDF:** 16.03.2025

**ETH-Bibliothek Zürich, E-Periodica, <https://www.e-periodica.ch>**

## Erinnern Sie sich noch?



1851 kam die damals 23jährige mit ihrem Ehemann, einem bedeutenden Kaufmann einer Seidenhandelsfirma, nach Zürich. Das ursprünglich aus Elberfeld, dem heutigen Wuppertal, stammende Ehepaar wohnte in einem Appartement des Hotel Baur au Lac, bevor es sich auf einem Hügelzug im damals noch weitgehend unüberbauten Vorortsviertel Enge eine herrschaftliche Villa errichten liess. Das neue Heim wurde bald zu einem der bedeutendsten Anziehungspunkte der kultivierten Gesellschaft Zürichs. Besonders eingenommen waren die grosszügigen Gastgeber von Richard Wagner, der sich seit 1849 in Zürich aufhielt, weil er wegen seiner Teilnahme am Aufstand gegen König Friedrich August II. steckbrieflich gesucht wurde. Wagner fand in diesen einflussreichen und begüterten Eheleuten ein Mäzenatpaar, dem er nicht nur sein «Asyl auf dem Grünen Hügel» verdankte. Besonders die Frau zog ihn in seiner Zürcher Zeit völlig in

ihren Bann und war ihm eine wichtige Inspirationsquelle für sein Werk «Tristan und Isolde». Der angeregte Austausch zwischen den beiden führte auch zur Vertonung von fünf Gedichten seiner geliebten Muse. Mit der Zeit wurde die Beziehung jedoch eine Belastung für beide Ehen, so dass Wagner – ohne seine Frau Minna – im Spätsommer 1858 fast fluchtartig nach Venedig verreiste. Sein «lieber, heiliger Engel», wie er seine Zürcher Muse und Geliebte nannte, widmete sich fortan der Familie und dem Schreiben. 1862 erschien eine Gedichtsammlung, später Naturmythen, Märchen und Märchenspiele, das «Deutsche Kinderbuch», welches als erstes Werk ihren vollen Namen trägt, und schliesslich verschiedene Bühnenwerke mit historischen Stoffen. Als es anlässlich der Siegesfeier nach Beendigung des deutsch-französischen Krieges von 1871 zu Ausschreitungen kam, geriet auch die wohlhabende Familie auf dem «Grünen Hügel» ins Kreuzfeuer, weshalb sie sich entschloss, der Schweiz den Rücken zu kehren. Sie liess sich in Dresden, später in Berlin und schliesslich am Traunsee nieder, wo Wagners geliebte Muse am 31. August 1902 verstarb. Ihr zurückgelassenes Heim in Zürich-Enge ging an den Winterthurer Baumwollfabrikanten Adolf Rieter-Rothpletz und wurde in Villa Rieter, respektive Rietberg umbenannt. Heute gehört sie der Stadt und beherbergt ein Museum. *ytk*

Schicken Sie Vorname und Name von **Richard Wagners Zürcher Muse** bis am 25. August 1998 auf einer Postkarte an:  
Zeitlupe, Rätsel, Postfach, 8099 Zürich.



**Zum «Erinnern Sie sich noch?» aus Heft 5/98**

**Die Lösung:**  
Elsa Brändström

Zugegeben, die Verwechslung mit der finnischen Fürsorgerin Mat(h)ilda Wrede lag bei diesem Rätsel nahe, denn auch sie wurde – wie Elsa Brändström – im Norden geboren und wurde «Engel der Gefangenen» genannt. 53 der total 196 eingegangenen Lösungen trugen denn auch ihren Namen. Allerdings stimmen die Lebensdaten nicht überein. Mathilda Wrede wurde am 8. März 1864 in Vaasa (Finnland) geboren und starb am 25. Dezember 1928 in

Helsinki. Einige Male lasen wir auch den Namen Florence Nightingale, welche sich ebenfalls als Kriegsschwester engagierte, jedoch am 15. Mai 1820 in Florenz geboren wurde und am 13. August 1910 in London starb. *ytk*

**Das vom Tourismusverband Sense Oberland Schwarzsee gestiftete Wochenende erhielt:**

• Susann Stahel, Binningen  
**Den von Winterthur-Versicherungen gestifteten Blumenstraus erhielt:**

• Kurt Born-Schaad, Niederbipp  
**Drei Geschenk-Abonnemente der Zeitlupe gingen an:**  
• Käthi Mosimann, Luterbach  
• Ottilie Mäusli, Freiburg  
• Simon Tschurr, Landquart

**Lösung aus Heft 6/98:**  
Alfred Vogel

## Zum Kreuzworträtsel Nr. 136

Fünf Falschlösungen zeigten, dass man das Lösungswort mit ein bisschen Glück finden kann, auch wenn man nicht das ganze Rätsel löst. Fast jedes der fünf falschen Wörter kam nahe an das richtige Lösungswort **Datenbank** heran: Datenblatt, Samenbank, Warenbank, Satenbank, Watenbank entdeckten wir unter den 1620 Einsendungen.

Wir möchten auch weiterhin Rätsel publizieren, die Sie, liebe Leserinnen und Leser, selber gebastelt haben. Vielleicht macht es Ihnen sogar mehr Spass, als «nur» ein Rätsel zu lösen. Folgende Bedingungen sollten Sie aber bei der Herstellung eines eigenen Rätsels beachten: Das Rätsel muss quadratisch sein und 15 Häuschen pro Seite enthalten. Die Leerfelder sollten symmetrisch angeordnet und alle Wörter miteinander verbunden sein – es sollten also keine «Inseln» entstehen. Die Wörter dürfen nur einmal im Rätsel vorkommen und sollten in einem Nachschlagewerk zu finden sein. Wenn zudem nicht allzu viele 2- oder 3-buchstabile Wörter und keine Fantasie-Abkürzungen gebraucht werden, so hat das Rätsel gute Chancen, publiziert zu werden. Ihre selbst gebastelten Rätsel senden Sie bitte an: Zeitlupe, Rätsel, Postfach 642, 8027 Zürich. *tkb*

**Das von der Migrosbank gestiftete Sparheft (Fr. 150.–) erhielt:**

• Helen Karch-Degen, Münchenstein  
**Vier Trostpreise Zeitlupe-Ratgeber «Gesund im Alter» gingen an:**  
• Doris Jörg-Moser, Zug  
• Anna Wiedenmeier, Basel  
• Raphael Simmen, Luzern  
• Ruth Gerber, Gümliigen

### Zu gewinnen sind:

#### 1. Preis:

Ein Traumweekend (inkl. zwei Übernachtungen und vielen Extras) im Hotel Bad am Schwarzsee FR im Wert von Fr. 250.–, gestiftet vom Tourismusverband



#### 2. Preis:

Ein schöner Blumenstraus im Wert von Fr. 80.– gestiftet von

**winterthur**

#### 3. bis 5. Preis:

Je ein Abonnement der Zeitlupe zum Schenken.

# Preis-Kreuzworträtsel 138

1		2	3	4	5		6		7	8	9	10		11
		12							13					
14	15					16		17		18				19
20					21				22		23			
24				25						26		27		
28			29					30			31		32	
		33								34		35		
36														
		37								38				
39	40		41		42			43	44				45	
46		47		48			49					50		
51			52		53						54			
55				56		57				58				
		59			60				61					
62														

Dieses Rätsel wurde von Pia Müller-Scherer, Koblenz, verfasst.

## Waagrecht:

**1** Beruf im Rechtswesen, **12** Hafendamm, **13** Gruppe von drei Personen, **14** Verledebühne, **16** früherer türkischer Titel, **18** Vagabund, **20** griechischer Gott, **21** Tagesende, **23** Jägerrucksack, **24** Sohn in England, **25** Priorität, **27** Tee (englisch), **28** Verhältniswort, **29** griechische Vorsilbe: hundert, **30** verdienen (englisch), **32** Antwort auf kontra, **33** Gebirgsmulde, **34** Form von üben, **36** See im Salzkammergut, **37** Grossmutter, **38** Schwyzer Anzei-

ger (abgekürzt), **39** italienischer Artikel, **41** Mädchenname, **43** Bequemlichkeit (englisch), **45** Forint (abgekürzt), **46** Vorname des Schlagersängers Backus, **48** flacher Weichselkahn, Ruderboot, **50** Tau zum Segelschnüren, **51** Schlucht, **53** nordische Göttin, **54** Zusteller, **55** tierische Milchdrüse, **57** griechische Göttin, **58** Elternteil, **59** englische Strasse, **61** Dung, **62** Gewebeverpflanzung.

54	15	60	7	53	32	55	34	22	43	43
----	----	----	---	----	----	----	----	----	----	----

Das Lösungswort bis am **25. August 1998** auf einer Postkarte senden an:  
**Zeitlupe, Rätsel, Postfach, 8099 Zürich**

Wenn Sie beide Rätsel lösen, schicken Sie die Antworten (**zwei** Zettel in Postkartengrösse) in einem Couvert. Und vergessen Sie Ihren Vornamen und die Adresse nicht!

Zu gewinnen sind:

## 1. Preis:

Ein 2-Jahres-Halbtaxabo der SBB im Wert von Fr. 222.-\* gestiftet von



## 2.-5. Preis:

Je ein Zeitlupe-Ratgeber «Gesund im Alter».

\* Das 2-Jahres-Halbtaxabo schlägt 1999 nicht auf.

## Lösung Kreuzworträtsel 137

### Waagrecht:

**1** Demonstrantin, **12** like, **13** Beos, **15** Erfolge, **18** pariert, **20** Lee, **21** Audienz, **23** Leo, **24** DG, **26** sesto, **28** DP, **29** Sauna, **31** nez, **32** sleep, **34** ND, **37** AS, **38** Negligé, **39** Skrupel, **40** AA, **42** SE, **43** Unruh, **45** Goi, **47** Senke, **49** NE, **50** Giros, **52** RL, **53** Gis, **55** Hubraum, **57** Bad, **58** Entgeld, **60** Spirale, **62** Aera, **64** Eros, **65** Anlageberater.

### Senkrecht:

**2** Elfe, **3** mio, **4** Okla, **5** Negus, **6** TI, **7** Abano, **8** Nerz, **9** toi, **10** Isel, **11** Geldsendungen, **14** Stoppelfelder, **16** Rega, **17** Eden, **18** Petz, **19** Rede, **22** Iser, **25** Endlauf, **27** Flausen, **30** Ungar, **33** Espen, **35** Egg, **36** Ike, **41** Torr, **44** nein, **45** gibt, **46** Joas, **48** Kral, **50** Gulag, **51** super, **54** Stan, **55** Hera, **56** Mira, **57** Base, **59** Gel, **61** rot, **63** Ob.

### Datenbank

## Senkrecht:

**1** Augenfehler, **2** widerstandsfähig, **3** kleine Hunderasse, **4** Insel (französisch), **5** chemisches Zeichen für Neon, **6** Schlafgelegenheit, **7** Ausserirdischer mit Heimweh, **8** Sorte, Gattung, **9** Ziel, Absicht (italienisch), **10** geröstete Brotschnitte, **11** vertreten, **15** Weltalter, **16** Zaubersformel, **17** Betäubung, **19** Ozean, **21** Allgemeine Ortskrankenkasse (abgekürzt), **22** Deutscher Normen-Ausschuss, **25** Spedition, **26** Salut (Mehrzahl), **29** Brettspiel, **31** Stinkmarder (Mehrzahl), **33** Abort, **35** Bund schweizerischer Architekten, **40** Oper von Alban Berg, **42** höchstgelegenes Dorf in der Schweiz, **44** Lichtempfindlichkeit bei Filmen, **45** Fest, **47** Hindulehrbuch, **49** Vulkan auf Sizilien, **50** Patin (Mundart), **52** Ort im Aargau, **54** Haut am Geweih, **56** äthiopischer Fürstentitel, **58** Strasse in Italien, **60** Deutsche Post (abgekürzt), **61** Megatonne (abgekürzt).