

Zeitschrift: Zeitlupe : für Menschen mit Lebenserfahrung
Herausgeber: Pro Senectute Schweiz
Band: 87 (2009)
Heft: 9

Werbung

Nutzungsbedingungen

Die ETH-Bibliothek ist die Anbieterin der digitalisierten Zeitschriften. Sie besitzt keine Urheberrechte an den Zeitschriften und ist nicht verantwortlich für deren Inhalte. Die Rechte liegen in der Regel bei den Herausgebern beziehungsweise den externen Rechteinhabern. [Siehe Rechtliche Hinweise.](#)

Conditions d'utilisation

L'ETH Library est le fournisseur des revues numérisées. Elle ne détient aucun droit d'auteur sur les revues et n'est pas responsable de leur contenu. En règle générale, les droits sont détenus par les éditeurs ou les détenteurs de droits externes. [Voir Informations légales.](#)

Terms of use

The ETH Library is the provider of the digitised journals. It does not own any copyrights to the journals and is not responsible for their content. The rights usually lie with the publishers or the external rights holders. [See Legal notice.](#)

Download PDF: 18.03.2025

ETH-Bibliothek Zürich, E-Periodica, <https://www.e-periodica.ch>

SICHER UND RUHIG DAS LEBEN GENIESSEN

Das Wohnzentrum Fuhr vermietet an ruhiger Lage, mit Blick auf See und Berge

attraktive 2- und 3-Zimmer-Wohnungen

für Ehepaare und Einzelpersonen im Rentenalter.

- Selbstständiges Wohnen
- Verschiedene Dienstleistungsangebote
- 24-Stunden-Bereitschaftsdienst
- Therapiebad (4x9 m)
- Aufenthaltsraum mit Cheminée
- Grosszügige Gartenanlage
- Wenige Gehminuten vom Zentrum

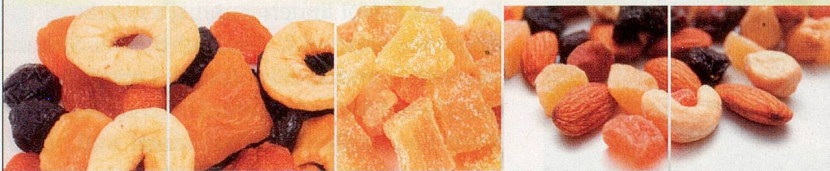


WOHNZENTRUM FUHR

Wohnzentrum Fuhr, Fuhrstrasse 42
8820 Wädenswil ZH
Telefon 044 783 39 39
E-Mail: info@wohncentrum-fuhr.ch
www.wohncentrum-fuhr.ch



Energie pur und so guet.



ISSRO Trockenfrüchte und Nüsse von MORGA.

Erhältlich in Drogerien, Reformhäusern sowie im Bio- und Lebensmittelhandel.



Natürliche Lebensmittel.

MORGA AG • CH-9642 Ebnat-Kappel • www.morga.ch



Saas-Fee
SAASTAL

Goldener Herbst im Saastal: Entdecken Sie das Wander- paradis!

Goldgelbe Lärchenwälder ziehen sich über die Hänge, darüber erheben sich die majestätischen Berggipfel der Alpen, von denen der erste Schnee leuchtet. Eine traumhafte Kulisse für Wanderer!

Angebot Mischabel-Wochen:
7 Nächte inkl. Erlebnispass im Hotel
inkl. HP ab CHF 616.-; in der Ferien-
wohnung o. Mahlzeiten ab
CHF 316.- p. P.

Buchung & Information:
Saas-Fee/Saastal Tourismus
3906 Saas-Fee * T: 027 958 18 68
to@saas-fee.com * www.saas-fee.ch



Weil auch Senioren gerne fein essen.

Mit dem neuen Puzzle-Teller von menuandmore verpflegen sich Senioren täglich mit abwechslungsreichen und frisch zubereiteten Mahlzeiten. Und das in den Kategorien «Aktiv», «Care», «Vegetarisch», «Diabetes», «Abendessen gewürzt» und «Abendessen süss». Die Menüs sind extra gross beschriftet und schnell ausgepackt. Die cleveren «Puzzle-Teile» können dank dem Klick-System im Handumdrehen auseinander genommen und ganz einfach in der Mikrowelle, einer Pfanne oder im Steamer erhitzt werden. Gesundes kann so einfach sein: www.menuandmore.ch

MENUMORE
KÜCHE IN BEWEGUNG

