

Zeitschrift: Zürcher Illustrierte
Band: 2 (1926)
Heft: 50

Rubrik: Bilder der Woche

Nutzungsbedingungen

Die ETH-Bibliothek ist die Anbieterin der digitalisierten Zeitschriften. Sie besitzt keine Urheberrechte an den Zeitschriften und ist nicht verantwortlich für deren Inhalte. Die Rechte liegen in der Regel bei den Herausgebern beziehungsweise den externen Rechteinhabern. [Siehe Rechtliche Hinweise.](#)

Conditions d'utilisation

L'ETH Library est le fournisseur des revues numérisées. Elle ne détient aucun droit d'auteur sur les revues et n'est pas responsable de leur contenu. En règle générale, les droits sont détenus par les éditeurs ou les détenteurs de droits externes. [Voir Informations légales.](#)

Terms of use

The ETH Library is the provider of the digitised journals. It does not own any copyrights to the journals and is not responsible for their content. The rights usually lie with the publishers or the external rights holders. [See Legal notice.](#)

Download PDF: 19.02.2025

ETH-Bibliothek Zürich, E-Periodica, <https://www.e-periodica.ch>



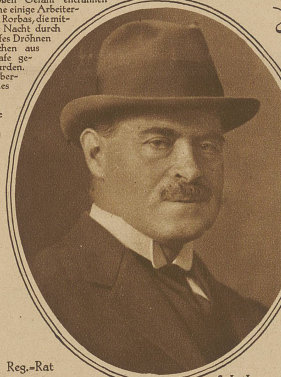
Einer großen Gefahr entrannen letzte Woche einige Arbeiterfamilien in Kobas, die mitten in der Nacht durch ein dumpfes Dröhnen und Knarren aus dem Schlafe geweckt wurden. Ca. 20 oberhalb eines Hauses hatte sich eine große Schuttmasse gelöst, die sich mit voller Kraft gegen das Haus wälzte und die Bergseite des Gebäudes eindrückte. Die Bewohner mußten, nur mit dem Allernötigsten bedeckt, einen andern Unterschlupf suchen. (Phot. Greb)

Gesamtansicht der neuen Butin-Brücke

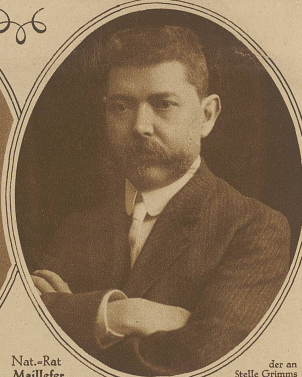
sich mit voller Kraft gegen das Haus wälzte und die Bergseite des Gebäudes eindrückte. Die Bewohner mußten, nur mit dem Allernötigsten bedeckt, einen andern Unterschlupf suchen. (Phot. Greb)

BILDER DER WOCHE

Die neue BUTIN-BRÜCKE in GENÈVE, die über die Rhône das quartier de l'Aire mit St-Georges verbindet. Die Bauzeit erstreckte sich auf nahezu 10 Jahre. Mehr als 60000 m³ Beton und 8000 m³ Granitsteine wurden in der Brücke verbaut



Reg.-Rat Schöpfer, Solothurn

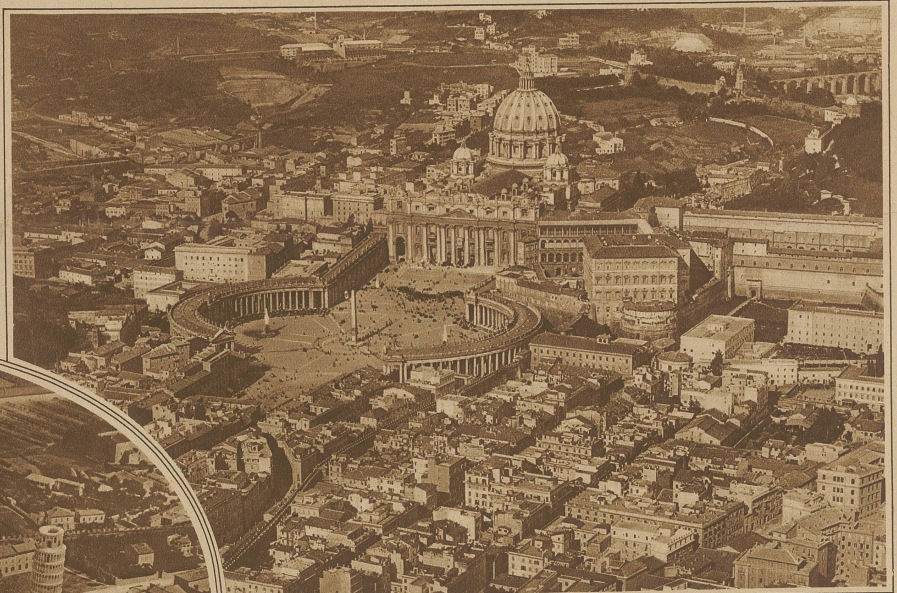


Nat.-Rat Maillefer, Lausanne,

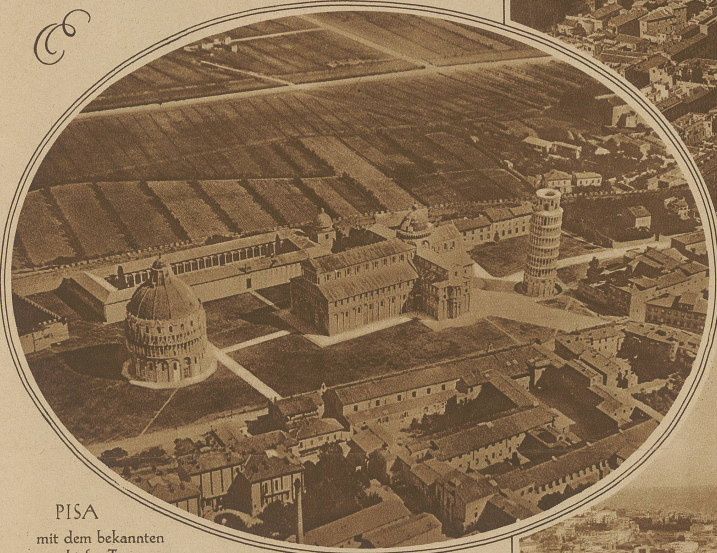
der an Stelle Grimms zum Präsidenten des Nationalrates gewählt wurde



Blick ins Innere der Brücke, das als Tracé der Eisenbahnlinie dienen soll



Fliegeraufnahme von Rom mit der Peterskirche



PISA mit dem bekannten schiefen Turm

Zu Mittelholzers Afrikaflug

Nach den wiederholt mißglückten Versuchen der Alpentransversierung gelang endlich letzten Dienstag vormittag das Ueberfliegen des Gott-hardmassivs. Leider zwang auch diesmal wieder eine Kühlerpanne, die allerdings bald zur Zufriedenheit behoben werden konnte, zu vorzeitiger Landung auf dem Meere in der Nähe von Marina di Carrara. Nach kurzer Reparatur konnte der Flug nach Pisa und am andern Morgen nach Neapel, dem ersten Etappenorte, fortgesetzt werden



Neapel und der Vesuv, dessen Eruptionen neuerdings stärker eingesetzt haben