

Zeitschrift: Zürcher Illustrierte

Band: 2 (1926)

Heft: 27

Artikel: Bilder aus der am Donnerstag eröffneten Internat. Ausstellung für Binnenschifffahrt und Wasserkraftnutzung in Basel

Autor: [s.n.]

DOI: <https://doi.org/10.5169/seals-833785>

Nutzungsbedingungen

Die ETH-Bibliothek ist die Anbieterin der digitalisierten Zeitschriften. Sie besitzt keine Urheberrechte an den Zeitschriften und ist nicht verantwortlich für deren Inhalte. Die Rechte liegen in der Regel bei den Herausgebern beziehungsweise den externen Rechteinhabern. [Siehe Rechtliche Hinweise.](#)

Conditions d'utilisation

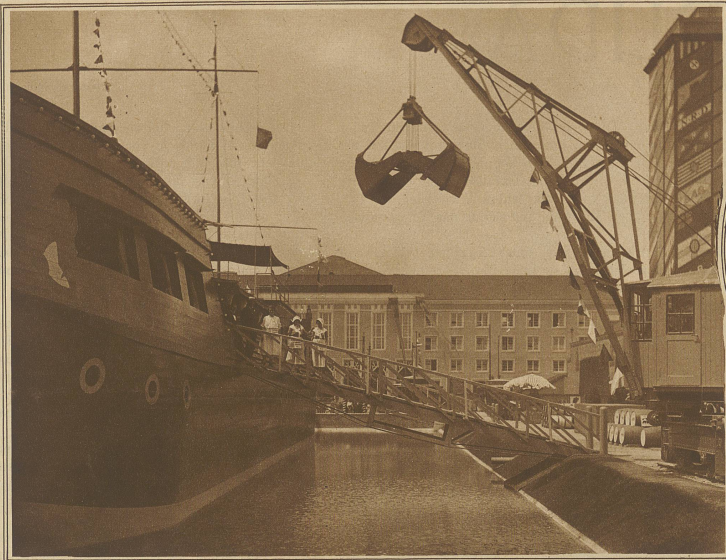
L'ETH Library est le fournisseur des revues numérisées. Elle ne détient aucun droit d'auteur sur les revues et n'est pas responsable de leur contenu. En règle générale, les droits sont détenus par les éditeurs ou les détenteurs de droits externes. [Voir Informations légales.](#)

Terms of use

The ETH Library is the provider of the digitised journals. It does not own any copyrights to the journals and is not responsible for their content. The rights usually lie with the publishers or the external rights holders. [See Legal notice.](#)

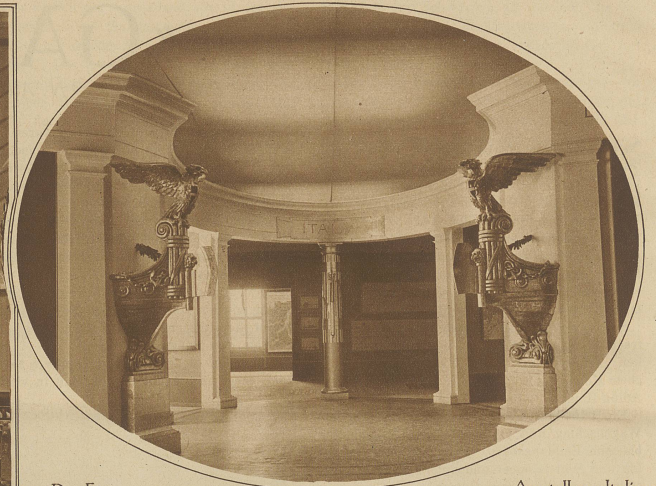
Download PDF: 19.02.2025

ETH-Bibliothek Zürich, E-Periodica, <https://www.e-periodica.ch>



Blick in den Unterhaltungspark mit dem Hafenbassin

Phot. Jehle

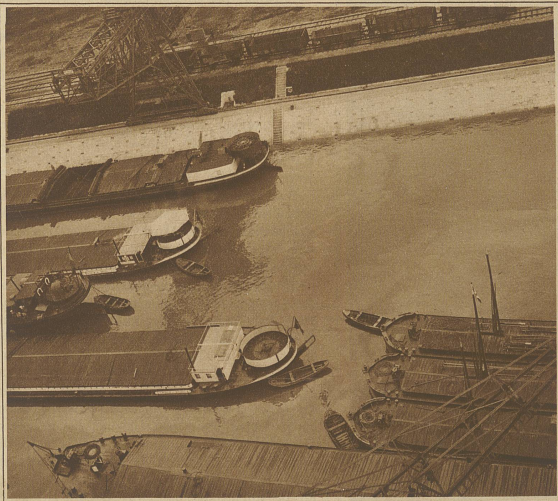


Der Eingang zur

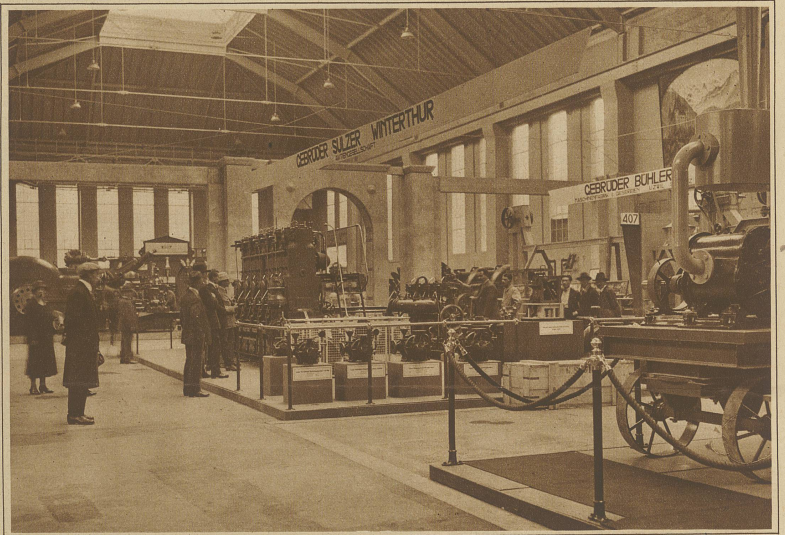
Phot. Jehle

Ausstellung Italiens

Bilder aus der am Donnerstag eröffneten Internat. Ausstellung für Binnenschifffahrt und Wasserkraftnutzung in Basel

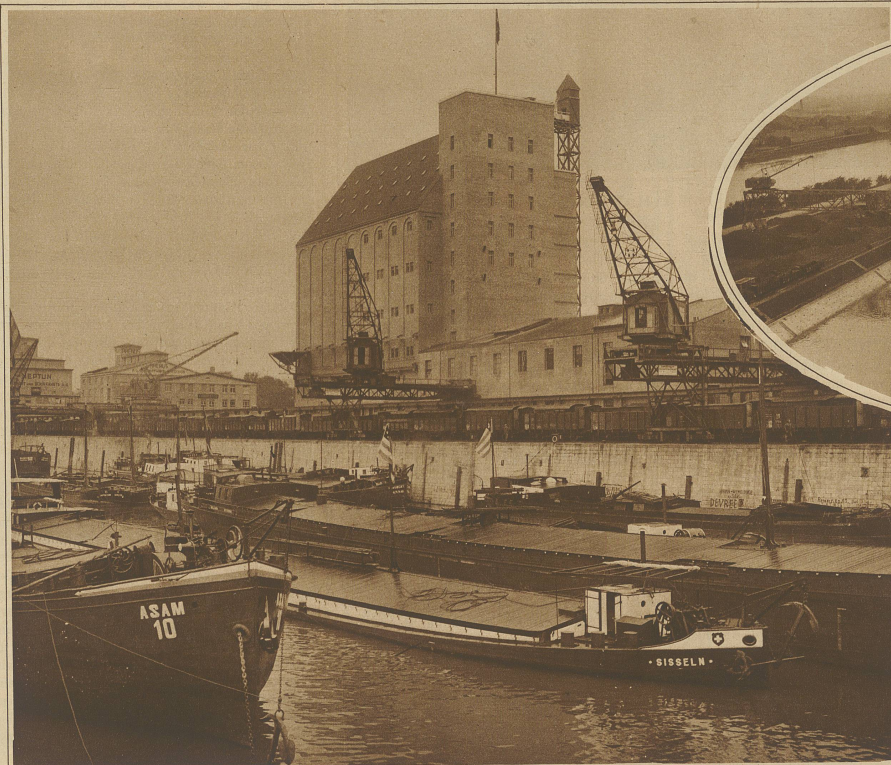


Schleppkähne im Basler Rheinhafen



Ein Ausschnitt aus der Maschinenhalle mit den Ständen der Maschinenfabriken Gebrüder Sulzer, Winterthur, und Gebrüder Bühler, Uzwil

Phot. Jehle



Der Basler Rheinhafen mit dem 50 m hohen Gebäude der Schweizerischen Schleppschiffahrtsgenossenschaft



Generalansicht des untern Teiles der Rheinhafenanlage. Im Hintergrund die schon jenseits der Grenze liegende Schiffsbrücke von Kleinhüningen



Leichternde Kähne am Hafenquai