

Zeitschrift: Zürcher Illustrierte
Band: 3 (1927)
Heft: 43

Rubrik: Was die Woche Neues bringt

Nutzungsbedingungen

Die ETH-Bibliothek ist die Anbieterin der digitalisierten Zeitschriften. Sie besitzt keine Urheberrechte an den Zeitschriften und ist nicht verantwortlich für deren Inhalte. Die Rechte liegen in der Regel bei den Herausgebern beziehungsweise den externen Rechteinhabern. [Siehe Rechtliche Hinweise.](#)

Conditions d'utilisation

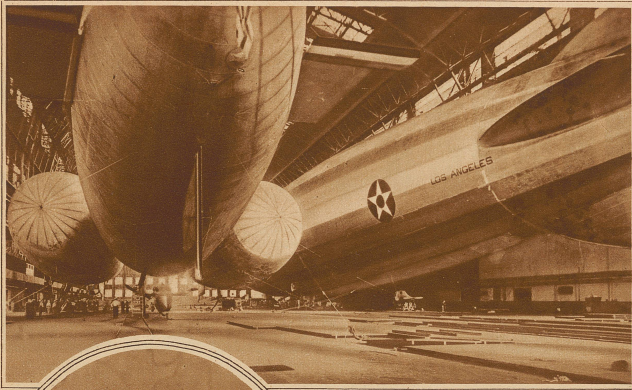
L'ETH Library est le fournisseur des revues numérisées. Elle ne détient aucun droit d'auteur sur les revues et n'est pas responsable de leur contenu. En règle générale, les droits sont détenus par les éditeurs ou les détenteurs de droits externes. [Voir Informations légales.](#)

Terms of use

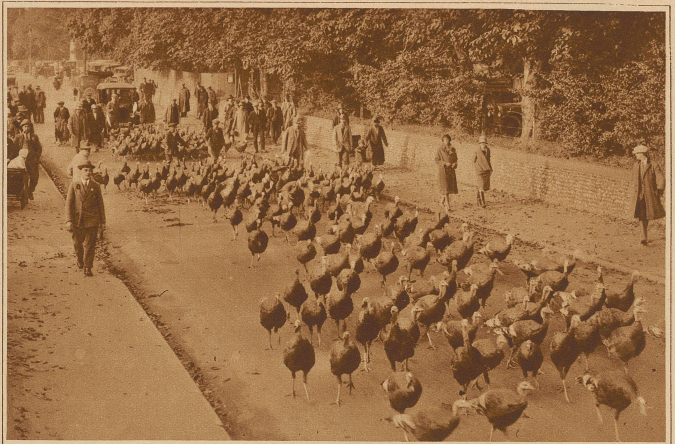
The ETH Library is the provider of the digitised journals. It does not own any copyrights to the journals and is not responsible for their content. The rights usually lie with the publishers or the external rights holders. [See Legal notice.](#)

Download PDF: 01.04.2025

ETH-Bibliothek Zürich, E-Periodica, <https://www.e-periodica.ch>



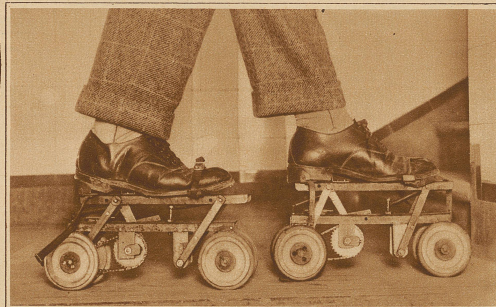
Hochbetrieb im großen Hangar von Lakehurst (U.S.A.), wo nicht weniger als vier lenkbare Luftschiffe startbereit liegen. Rechts die «Los Angeles», vorn links das Armeeluftschiff «Y3» und dahinter die beiden kleineren Schwesterschiffe «TC 5» und «TC 9»



Rückkehr vom Truthahnmarkt in Attleborough (England), wo die Händler ihre Einkäufe für Weihnachten machen



Botschafter der Nachfolger Rakowskis, des abberufenen Sowjetgesandten in Paris



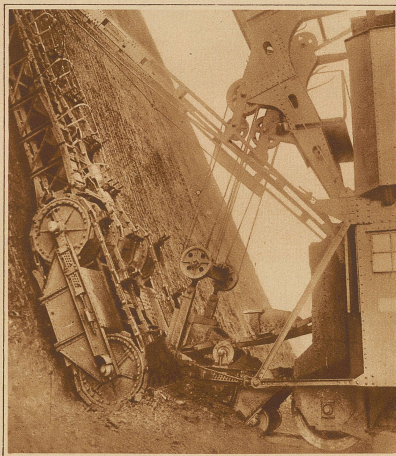
Eine neue Gehmaschine, mit welcher es möglich sein soll, in der Stunde bis zu 45 km zurückzulegen



Ein japanisches Heilbad, dessen heißes Wasser von jedermann unentgeltlich benutzt werden kann



Das historische Schloß Alfing, etwa 30 km weit von Augsburg entfernt, ist am Sonntagmorgen durch einen Brand zerstört worden. Die Flammen griffen mit so großer Schnelligkeit um sich, daß fünf Personen darin den Tod fanden

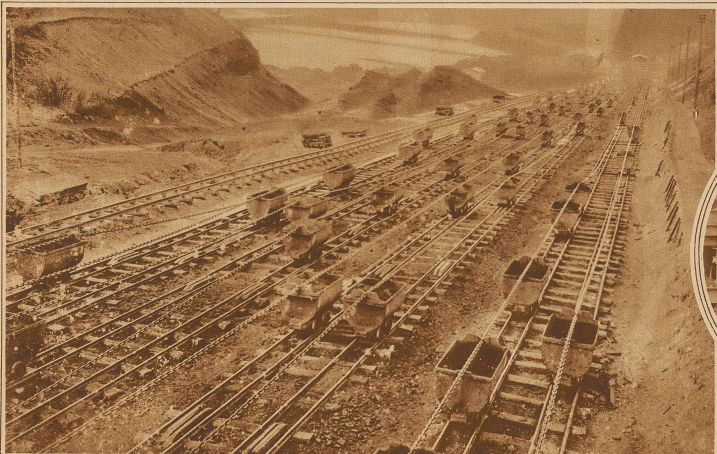


Ein großer Eimer-Holzbagger mit geführter Eimerkette, der die Kohle losreißt und in einen Trichter schüttet

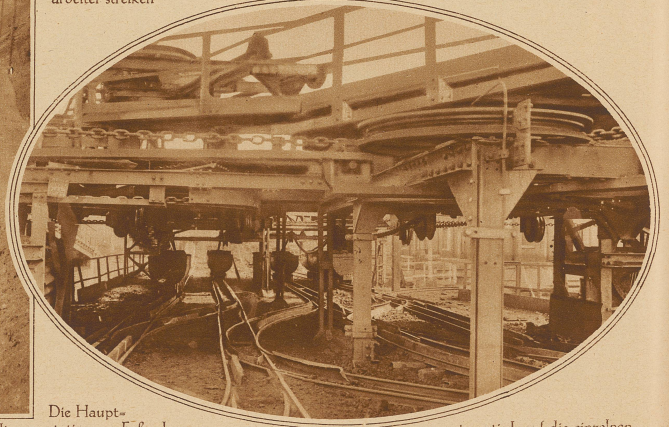
Zum Streik im deutschen Braunkohlen-Bergbau



Streikposten vor dem Eingang zu einer Zeche im Mansfelder Bezirk. 90 Prozent der Bergarbeiter streiken



Blick von einer Brikettfabrik auf die stillgelegte sogenannte «schiefe Ebene» mit der vierfachen Kettenbahn, die dem Tagebau die leeren, der Brikettfabrik die mit Kohle beladenen «Hunde» zuführt



Die Hauptstation am Fuße der «schiefen Ebene», von der aus die Wagen automatisch auf die einzelnen Abteilungen und Flöze verteilt werden