

Zeitschrift: Zürcher Illustrierte
Band: 4 (1928)
Heft: 22

Rubrik: Bilder der Woche

Nutzungsbedingungen

Die ETH-Bibliothek ist die Anbieterin der digitalisierten Zeitschriften. Sie besitzt keine Urheberrechte an den Zeitschriften und ist nicht verantwortlich für deren Inhalte. Die Rechte liegen in der Regel bei den Herausgebern beziehungsweise den externen Rechteinhabern. [Siehe Rechtliche Hinweise.](#)

Conditions d'utilisation

L'ETH Library est le fournisseur des revues numérisées. Elle ne détient aucun droit d'auteur sur les revues et n'est pas responsable de leur contenu. En règle générale, les droits sont détenus par les éditeurs ou les détenteurs de droits externes. [Voir Informations légales.](#)

Terms of use

The ETH Library is the provider of the digitised journals. It does not own any copyrights to the journals and is not responsible for their content. The rights usually lie with the publishers or the external rights holders. [See Legal notice.](#)

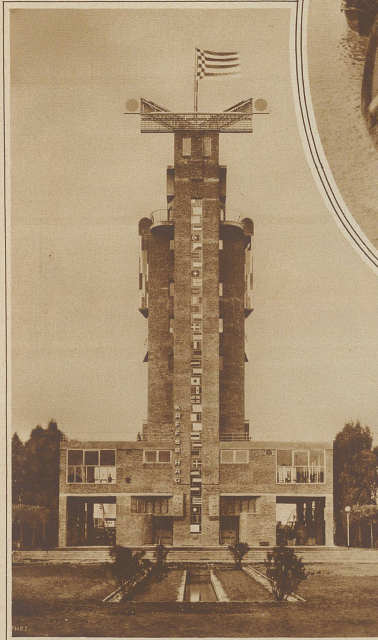
Download PDF: 30.03.2025

ETH-Bibliothek Zürich, E-Periodica, <https://www.e-periodica.ch>

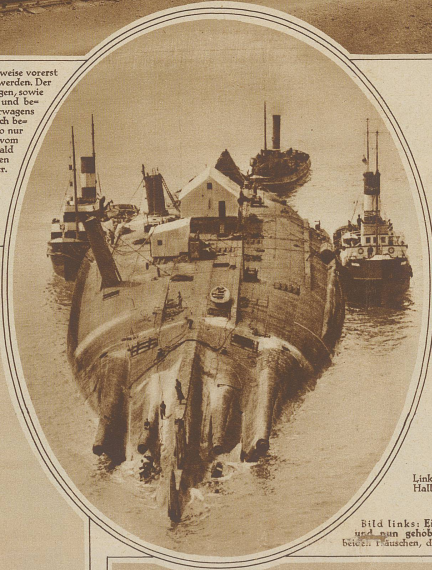


Die neuen Vorentzüge der Schweiz Bundesbahnen, die versuchsweise vorerst auf den Strecken Basel-Olten und Zürich-Rapperswil verkehren werden. Der Zug besteht aus je einem Motorwagen und einem Zugführungswagen, sowie aus drei Doppelwagen, die kurz gekuppelt und durch Faltenbalds und bequemem Übergang verbunden sind. Jedes Rangieren des Motorwagens fällt weg, da der Motorwagen auch von dem an anderen Ende sich befindenden Führerwagen aus gesteuert werden kann, so daß also nur der Führer die Kabine zu wechseln hat. Alle Türen werden vom Führerstand aus automatisch auf einen Schlag geschlossen, sobald sich der Zug in Bewegung gesetzt hat. — Das Rollmaterial des ganzen Zuges wurde von der Schweiz Waggonfabrik Schlieren, die elektr. Ausrüstung von Scheren in Gené geliefert.

Bilder der Woche



Eines der interessantesten Ausstellungsgebäude auf der internationalen Pressausstellung in Köln ist wohl der Kaffee Hag-Turm, der in den zehn Stockwerken in bunter Beweglichkeit das Fabrikationsverfahren des koffeinfreien Kaffees vor Augen führt



Die erste Aufnahme der «Italia» in Kingsbay auf Spitzbergen. Links das am Ankermast befestigte Luftschiff, in der Mitte die dachlose Halle, die zum Schutz bei Sturmwind erbaut wurde

Bild links: Einschleppen des in der Seeschlacht von Scapa Flow gesunkenen und nun gehobenen deutschen Schlachtkreuzers «Moltke». Originell sind die beiden Häuschen, die auf dem nach oben gekehrten Schiffsrumpf errichtet wurden



Zur Giftgaskatastrophe in Hamburg. Blick auf das Fabrikgebäude. (X) bezeichnet das Ruderboot, in welchem zwei Angler von den giftigen Gasen überrascht und als erste Opfer getötet wurden



Captain Wilkins und Lt. Eielson bei ihrer Ankunft in Spitzbergen nach der Ueberfliegung des Nordpols



Der Prozeß gegen die Verschwörer des Dones-Beckens. So Russen und drei deutsche Ingenieure sind der «Organisierung und Förderung einer wirtschaftlichen gegenrevolutionären Verschwörung» angeklagt. Es ist damit zu rechnen, daß etwa 50 der angeklagten Russen zum Tode verurteilt werden, während die drei Deutschen aus außenpolitischen Gründen wohl nur mit Freiheitsstrafen davonkommen werden. Das Bild zeigt einen Blick auf die Anklagebank, die von Rotgardisten mit aufgeplatanem Bajonnet bewacht wird



Ein Freudentag in Ulster. Die feierliche Grundsteinlegung für das neue Parlamentsgebäude in Stormont bei Belfast. Damit erstet den Irländern endlich das längst ersehnte äußere Zeichen ihrer Selbstverwaltung



Eine polyglotte Arbeitsgruppe des freiwilligen Hilfsdienstes im liechtensteinischen Dörfchen Schaan: 3 Norweger, 2 Schweizer und je ein Franzose, Engländer und Däne
Phot. Corrodi

