

**Zeitschrift:** Zürcher Illustrierte  
**Band:** 4 (1928)  
**Heft:** 49  
  
**Rubrik:** Die Seite der Technik

### **Nutzungsbedingungen**

Die ETH-Bibliothek ist die Anbieterin der digitalisierten Zeitschriften. Sie besitzt keine Urheberrechte an den Zeitschriften und ist nicht verantwortlich für deren Inhalte. Die Rechte liegen in der Regel bei den Herausgebern beziehungsweise den externen Rechteinhabern. [Siehe Rechtliche Hinweise.](#)

### **Conditions d'utilisation**

L'ETH Library est le fournisseur des revues numérisées. Elle ne détient aucun droit d'auteur sur les revues et n'est pas responsable de leur contenu. En règle générale, les droits sont détenus par les éditeurs ou les détenteurs de droits externes. [Voir Informations légales.](#)

### **Terms of use**

The ETH Library is the provider of the digitised journals. It does not own any copyrights to the journals and is not responsible for their content. The rights usually lie with the publishers or the external rights holders. [See Legal notice.](#)

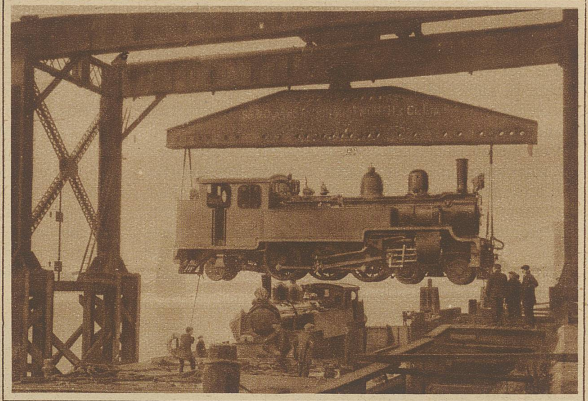
**Download PDF:** 15.03.2025

**ETH-Bibliothek Zürich, E-Periodica, <https://www.e-periodica.ch>**





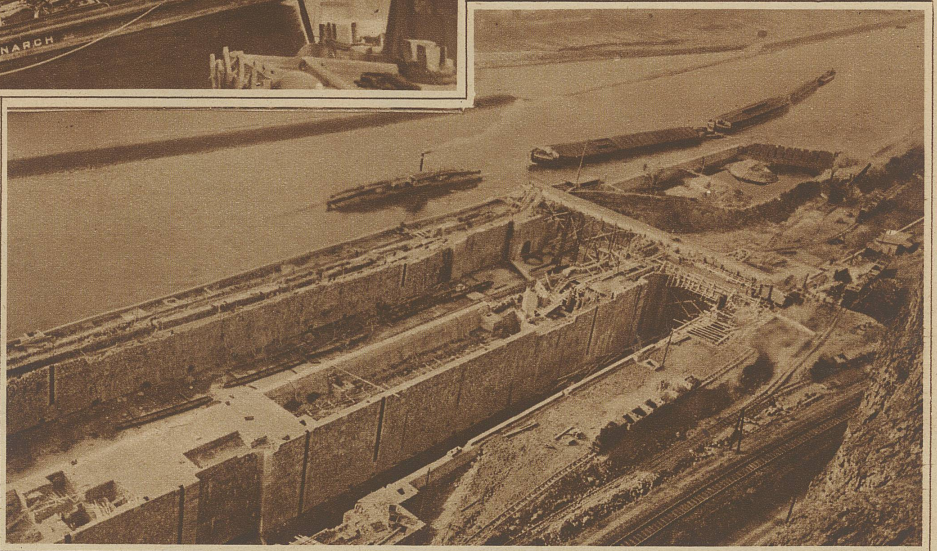
Der größte Schwimmkran ist im Hafen von New York zu sehen, wo damit kürzlich zwei Generatoren im Gewicht von je 113 000 kg ausgeladen wurden. Im Bilde hängt eine der Kästen schon über dem Kai; der Schwimmkran neigt infolge des großen Gewichts stark zur Seite



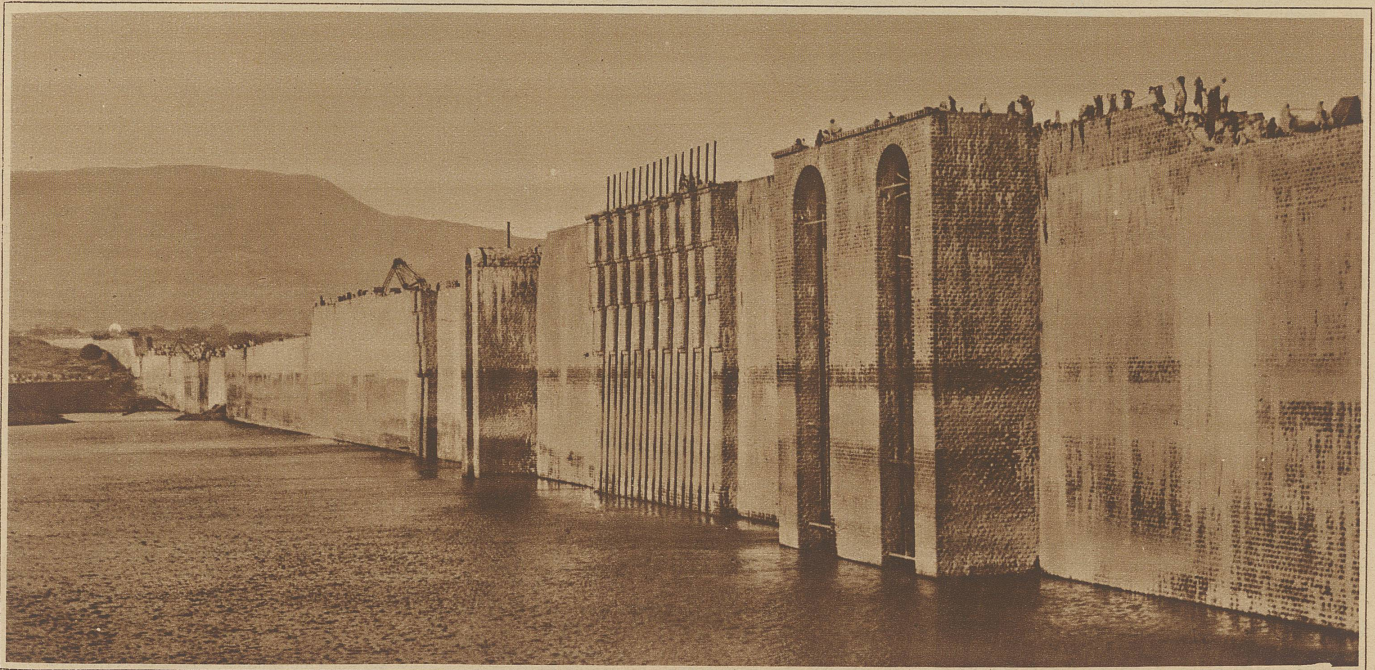
Verladen der Lokomotiven auf einen Schleppkahn

— \* —

Untenstehendes Bild:  
Bei Schreckenstein an der Elbe geht der Bau der gewaltigen «Masaryk-Schleuse» der Vollendung entgegen. Sie soll durch den Präsidenten der tschechischen Republik nächstens eröffnet werden



# DIE SEITE DER TECHNIK



Die größte Stauwand der Welt, der Loyd-Damm bei Bhatgar in Indien, ist soeben fertiggestellt worden. Die Bauzeit dauerte volle 15 Jahre. Durch diese Mauer kann die enorme Wassermenge von 2420 Millionen Kubikmeter aufgestaut werden