

**Zeitschrift:** Zürcher Illustrierte  
**Band:** 5 (1929)  
**Heft:** 8  
  
**Rubrik:** Rätsel-Ecke

### **Nutzungsbedingungen**

Die ETH-Bibliothek ist die Anbieterin der digitalisierten Zeitschriften. Sie besitzt keine Urheberrechte an den Zeitschriften und ist nicht verantwortlich für deren Inhalte. Die Rechte liegen in der Regel bei den Herausgebern beziehungsweise den externen Rechteinhabern. [Siehe Rechtliche Hinweise.](#)

### **Conditions d'utilisation**

L'ETH Library est le fournisseur des revues numérisées. Elle ne détient aucun droit d'auteur sur les revues et n'est pas responsable de leur contenu. En règle générale, les droits sont détenus par les éditeurs ou les détenteurs de droits externes. [Voir Informations légales.](#)

### **Terms of use**

The ETH Library is the provider of the digitised journals. It does not own any copyrights to the journals and is not responsible for their content. The rights usually lie with the publishers or the external rights holders. [See Legal notice.](#)

**Download PDF:** 14.03.2025

**ETH-Bibliothek Zürich, E-Periodica, <https://www.e-periodica.ch>**

Bedeutung der Wörter zu nebenstehendem Bild:

a) wagrecht:

1. Karneval, 8. Islam, Fürstentitel, 9. Teil des Hauses,
10. Röm. Kaiser, 11. Chem. Zeichen für Chrom, 12. Handwerker,
15. Engl. besitzanzeigendes Fürwort, 17. Körperteil,
18. Ort auf dänischer Insel Alsen, 21. Abkürzung für Jahrbuch,
22. Französischer Dichter und Staatsmann, 24. Umlaut,
25. Abkürzung für Nummer, 26. Türkischer Beamtentitel,
27. Persönl. Fürwort, 28. Anschrift an Unbekannte.

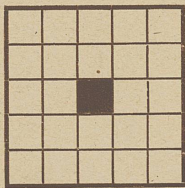
b) senkrecht:

1. Heilpflanze, 2. Erdteil, 3. Englische Anrede, 4. Behälter,
5. Nebenfluß des Po, 6. Bargeld, 7. Höchster Gipfel des norddeutsch. Hügellandes in Westpreußen,
16. Chines. Wegemaß, 14. Mahnen, 16. Sohn Noahs, 19. Ausruf,
20. Göttin des Unheils, 23. Europäische Hauptstadt, 26. Sohn (hebräisch).

**Einsatzrätsel**

- |        |   |         |   |
|--------|---|---------|---|
| Hoch   | — | Wille   | Zu nebenstehenden Wörtern ist je ein einsilbiges Hauptwort zu finden, das dem ersten als End-, dem zweiten als Anfangsilbe dient. Die Anfangsbuchstaben der neu gefundenen Wörter ergeben den Namen eines modernen Erfinders. |
| Streit | — | Stiel   |   |
| Morgen | — | Zunge   |   |
| Bureau | — | Monteur |   |
| Mittel | — | Wurm    |   |
| Vogel  | — | Bau     |   |
| Ober   | — | Fall    |   |

**Magisches Quadrat**

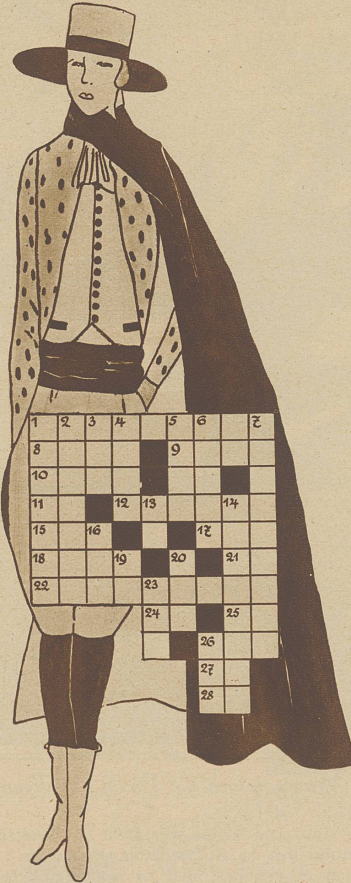


A A C C D D E E H H M M M M M M N N O R R S S T T U U

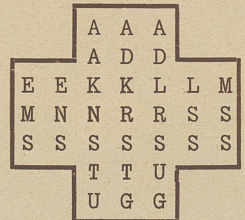
Diese Buchstaben sind derart in obige Figur einzusetzen, daß wagrecht und senkrecht gleichlautende Wörter entstehen.

1. Kleines Raubtier
2. Was die Frau schmückt
3. Gemütsstimmung
4. Himmelskörper

# Rätsel-Ecke



**Magisches Kreuz**



Die Buchstaben dieser Figur sind so zu ordnen, daß die senkrechten und die wagrechten Reihen folgende Wörter ergeben:

1. Edelstein
2. Vogel
3. Paß in der Schweiz

**Auflösung zum Scheibnrätsel in Nr. 7**

1. Vier, 2. Unze, 3. Raum, 4. Paul, 5. Ehre, 6. Lang,
7. Eyck, 8. Aden, 9. Helm, 10. Mode, 11. Inge, 12. Rost = Verlegenheit — Rumpelkammer

**Auflösung zum Gitterrätsel in Nr. 7**

1. Sport, 2. Weiss
1. Speer 2. Trost

**Auflösung zum Silbenrätsel in Nr. 7**

„Sehen und Erfahren ist so nötig als Lesen und Lernen“ (Schopenhauer)

1. Stola, 2. Eberhard, 3. Hutten, 4. Edison, 5. Nigeria,
6. Urania, 7. Nilpferd, 8. Desdemona, 9. Ellipse, 10. Rheinwaldtal, 11. Fassade, 12. Adelboden, 13. Hannibal, 14. Raupenantrieb, 15. Einbeere, 16. Nidau, 17. Illusion, 18. Seeigel, 19. Tarantas, 20. Sandelholz, 21. Oberon, 22. Nansen.

**Auflösung zur Magischen Figur in Nr. 7**

1. Niere, 2. Ideal, 3. Klee, 4. Sein, 5. Rasen, 6. Elena

**Auflösung zur Wortkette in Nr. 7**

- Nase (Segel) Gelte (Tenor) Norma (Made) Dekan (Kanne) Nero (Rose) Selen (Lend) Degen (Genre) Remus (Muster) Termin (Minna) Nadel (Delta) Tara (Radau) Dauer (Erna) Nase



## DIESE NEUE - ZARTE UND MILDE SEIFE HAT DIE HERZEN ALLER EROBERT

Alle Frauen sind von der neuen Toilette-Seife entzückt. Sind entzückt von ihrem Aussehen, so schön weiss und glatt—vom Duft, so feinzart und diskret und vom schneeigen Schaum, der seidenweich durch die Finger rinnt. Sie sind erstaunt, dass diese Seife sogar weniger kostet, als gewöhnliche Toilette-Seife. „Lux-Toilet-Soap“ ist wirklich die erste Seife von so hervorragender Qualität, die zu einem populären Preis verkauft wird. Das war natürlich nur den Herstellern des weltbekannten Lux, mit ihrem feinen Gefühl für Qualität, möglich.

Sie werden den feinen weissen Schaum und den diskreten Duft angenehm empfinden.

SEIFENFABRIK SUNLIGHT A.-G. OLTEN

70 Cts. DAS STÜCK



# LUX TOILET SOAP