

Zeitschrift: Zürcher Illustrierte
Band: 5 (1929)
Heft: 15

Rubrik: Rätsel-Ecke

Nutzungsbedingungen

Die ETH-Bibliothek ist die Anbieterin der digitalisierten Zeitschriften. Sie besitzt keine Urheberrechte an den Zeitschriften und ist nicht verantwortlich für deren Inhalte. Die Rechte liegen in der Regel bei den Herausgebern beziehungsweise den externen Rechteinhabern. [Siehe Rechtliche Hinweise.](#)

Conditions d'utilisation

L'ETH Library est le fournisseur des revues numérisées. Elle ne détient aucun droit d'auteur sur les revues et n'est pas responsable de leur contenu. En règle générale, les droits sont détenus par les éditeurs ou les détenteurs de droits externes. [Voir Informations légales.](#)

Terms of use

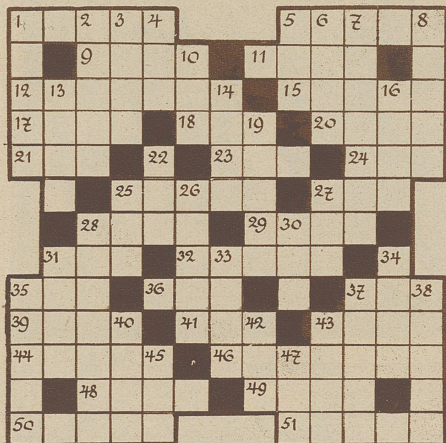
The ETH Library is the provider of the digitised journals. It does not own any copyrights to the journals and is not responsible for their content. The rights usually lie with the publishers or the external rights holders. [See Legal notice.](#)

Download PDF: 15.03.2025

ETH-Bibliothek Zürich, E-Periodica, <https://www.e-periodica.ch>

Rätsel-Ecke

Kreuzworträtsel



Bedeutung der Wörter:

a) wagrecht:

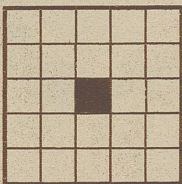
1. Jüdischer Gesetzgeber, 5. Deutscher Dichter, 3. Franz. Umstandswort, 11. Lateinischer Name für den Mond, 12. Seitenpalast des Vatikans, 15. Umstandswort, 17. Nebenfluß der Donau, 18. Kopfbedeckung, 20. Fluß in der Schweiz, 21. Unbestimmtes Fürwort, 23. Papstname, 24. Beinahe die ganze Insel Nias, 25. Tierwohnung, 27. Stadt auf der Insel Ameland, 28. Teil der Erde, 29. Walddämon, 31. Strahl (französisch), 32. Wüsteninseln, 35. Böhmischer Reformator, 36. Heilbad in Preußen, 37. Die Hälfte der Stadt Mokka, 39. Schwimmvogel, 41. So beginnt jedes Attentat, 43. Stadt in Italien am Arno, 44. Weiblicher Vorname, 46. Selbstbeweglicher Mechanismus, 48. Steinfrucht, 49. Fisch, 50. Denklehre, 51. Stimmlage.

b) senkrecht:

1. Güte, 2. Teufel, 3. Kletterpflanze, 4. Englische Anrede, 5. Im Nu, 6. Dänischer Komponist, 7. Früchte, 8. Linie (latein.), 10. Entfernungsbegriff, 13. Gesangstück, 14. Zahl, 16. Göttin der Zwiétracht, 19. Ort in Nordtirol,

22. Gestalt aus dem Nibelungenlied, 25. Gewässer, 26. Wohlgeruch, 27. Umstandswort, 28. Halbwildes Pferd, 30. Abkürzung für eine bek. Berliner Gesellschaft, 31. German. Schriftzeichen, 33. Weibl. Vorname, 34. Italien. Alpenfluß, 35. Wie Nr. 5 wagrecht, 37. Schauspielern, 38. Haustier, 40. Behälter, 42. Stadt in Persien, 43. Stellung (französisch), 45. Ein halber Eskimo, 47. Werk.

Magisches Quadrat



AAAEFFEEFFFFIIKKLLÖÖRSSSTT

Diese Buchstaben sind derart in obige Figur einzusetzen, daß wagrecht und senkrecht gleichlautende Wörter entstehen.

1. Musikinstrument
2. Bedienter
3. Trinkgefäß
4. Aktivität

Mosaikrätsel

1	2	3
1	2	3
1	2	3
1	2	3
1	2	3
1	2	3

äh — alp — be — bin — chai — er — fer — für —
gar — ha — ka — kel — kel — ler — li — on —
re — se — se — sok — tär

Jede Ziffer ist durch eine der vorstehenden Silben zu ersetzen. Sowohl 1 und 2, als auch 2 und 3 müssen stets

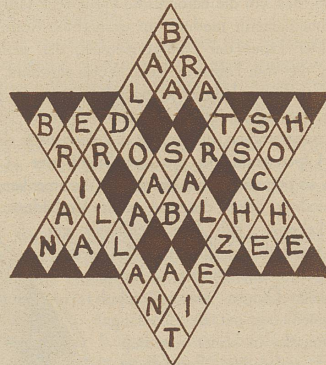
ein Wort ergeben. Die Anfangsbuchstaben von 1 und 3' beide von oben nach unten gelesen, ergeben etwas, das jeder Geschäftsmann haben muß.

Auflösung zur Magischen Kreuz in Nr. 14
Schwein, Unwille, Seelöwe

Auflösung zum Kettenrätsel in Nr. 14
Gerte, Tenor, Norden, Denker, Kerbe, Beton, Tonne, Neger, Gerte

Auflösung zum Kammrätsel in Nr. 14
Musikdose, Mappe, Seife, Kelch, Orgel, Eisen

Auflösung zum Sternrätsel in Nr. 14



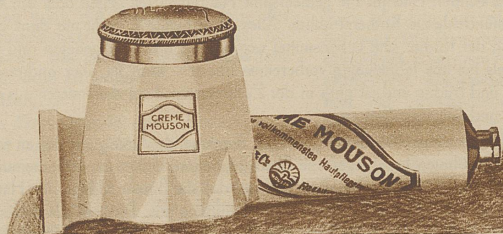
Auflösung zum Visitenkartenrätsel in Nr. 14
Automobilbesitzer

Auflösung zum Gitterrätsel in Nr. 14
1. Sonde, 2. Weber
1. Roger, 2. Adler

Auflösung zum Tauschrätsel in Nr. 14
Linde, Kleie, Reise, Zwerg, Wuchs, Gras, Elsa, Zeile, Gans, Cis, Hand, Joch, Zange, Port, Lage, Hans, Heim, Mass, Ceder, Mahl, Kern, Kohle, Erle, Eibe, Herz, Wange
= Der russisch-japanische Krieg.

DUFT
und
WEICHHEIT der HAUT
Schönheit der Feints
21

Ingredienzien
-enthalten in Creme Mouson-
bringen sie hervor



CREME MOUSON

GENERALVERTRETER UND NIEDERLAGE: WILLY REICHELT, KÜSNACHT-ZÜRICH (TELEFON 94)