

Zeitschrift: Zürcher Illustrierte
Band: 5 (1929)
Heft: 28

Rubrik: Rätsel-Ecke

Nutzungsbedingungen

Die ETH-Bibliothek ist die Anbieterin der digitalisierten Zeitschriften. Sie besitzt keine Urheberrechte an den Zeitschriften und ist nicht verantwortlich für deren Inhalte. Die Rechte liegen in der Regel bei den Herausgebern beziehungsweise den externen Rechteinhabern. [Siehe Rechtliche Hinweise.](#)

Conditions d'utilisation

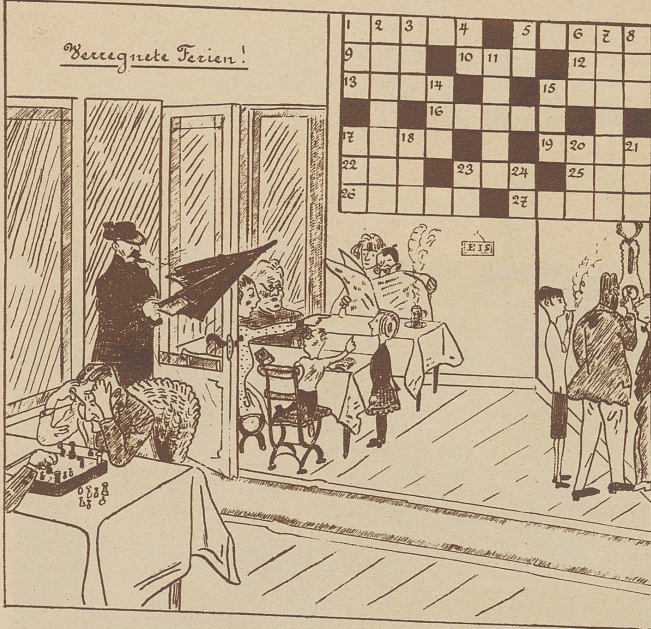
L'ETH Library est le fournisseur des revues numérisées. Elle ne détient aucun droit d'auteur sur les revues et n'est pas responsable de leur contenu. En règle générale, les droits sont détenus par les éditeurs ou les détenteurs de droits externes. [Voir Informations légales.](#)

Terms of use

The ETH Library is the provider of the digitised journals. It does not own any copyrights to the journals and is not responsible for their content. The rights usually lie with the publishers or the external rights holders. [See Legal notice.](#)

Download PDF: 16.03.2025

ETH-Bibliothek Zürich, E-Periodica, <https://www.e-periodica.ch>



Verregnete Ferien!

1	2	3	4	5	6	7	8
9							
13		14			15		
		16					
17	18			19	20	21	
22			23	24	25		
26				27			

Kreuzwörterrätsel

Bedeutung der Wörter:

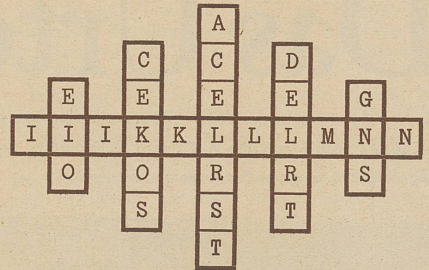
a) Wagrecht:

1. Nebenfluß der Isar, 5. Englischer Astronom, 9. Türkischer Titel, 10. Abkürzung für Dekagramm, 12. Segelstange, 13. Norweg. Königsname, 15. Vertrag, 16. Alter deutscher Vorname, 17. Fürstentum in West-Arabien, 19. Derselbe (lateinisch), 22. Teil des Baumes, 23. Abkürzung für Delaware, 25. Stadt in Neutalien, 26. Ungarischer Komponist, 27. Vorfahren.

b) Senkrecht:

1. Stadt in Finnland, 2. Heilkräut, 3. Weiblicher Vorname, 4. Abkürzung für Reserve-Division, 5. Firmenabkürzung, 6. Papageienart, 7. Meerfisch, 8. Ein halber Sattel, 11. Mönchsgewand, 14. Französisch Eisen, 15. Französisch Falte, 17. Fisch, 18. Gebirgsrücken zwischen Weser und Leine, 20. Sohn Jakobs, 21. Englische Insel, 23. Akadem. Titel (Abkürzung), 24. Französ. Artikel.

Leistenrätsel



Die Buchstaben sind so umzustellen, daß die senkrechten Reihen folgende Wörter ergeben:

- 1. Artikel, 2. Naturprodukt, 3. Schmuck, 4. Holzstab, 5. Musiknote.

Sind die Wörter richtig gefunden, so ergibt die mittelste wagrechte Reihe einen Wissenschaftszweig.

Magisches Quadrat

B	E	E	N
N	O	O	O
O	R	R	S
T	T	Z	Z

Aus den Buchstaben sind durch Umstellung Wörter zu bilden, die wagrecht und senkrecht gleichlautend sind.

- 1. Gemütsäußerung
- 2. Musikinstrument
- 3. Zersetzungsprodukt am
- 4. Fanggerät [Eisen]

Schieberätsel

Die Wörter

- Trommler, Orangensyrup, Besetzung, Anstrengung, Schwalbenschwanz, Wattenmeer, Vorsatz, Karrengaul

sind so lange zu verschieben, bis zwei Buchstabenreihen, von oben nach unten gelesen, einen Teil des Bettes ergeben.

Versteckrätsel

Aus den nachfolgenden Wörtern sind je drei nebeneinanderstehende Buchstaben so herauszunehmen, daß sie nach ihrer Zusammenstellung ein Sprichwort ergeben. Federvieh, Wallfahrtsort, Radfahrer, Wohnungsamt, Verbandgaze, Register, Anlegestelle, Wert-

brief, Reiseonkel, Kellergeschoß, Wachhund, Kleiderkasten, Gartenfest.

Einsatzrätsel

- Burg — Fahrt
- Kupfer — Ader
- Haus — Falle
- See — Schaft
- Glatt — Schaft
- Vor — Liste
- Schlacht — Wirt
- Last — Lehne
- Feuer — Brille
- Speise — Kuchen

Zu nebenstehenden Wörtern ist je ein einsilbiges Hauptwort zu finden, das dem ersten als End-, dem zweiten als Anfangsilbe dient. Die Anfangsbuchstaben der neu gefundenen Wörter ergeben einen Schmuck des Kirchturmes

Auflösung zum Scheibenrätsel in Nr. 27

- 1. Lama, 2. Meta, 3. Belp, 4. Hugo, 5. Reni, 6. Tara, 7. Tuch, 8. Ebro, 9. Rita, 10. Toni, 11. Ulme, 12. Raum = Laboratorium, Amphitheater.

Auflösung zur Wortkette in Nr. 27

- Torso (Soda) Dame (Meran) Ranke (Kefir) Firma (Manen) Nenner (Nervi) Viper (Perser) Sermon (Monna) Natur (Turko) Kola (Lakai) Kairo (Rotor) Torso.

Auflösung zum Magischen Kreuz in Nr. 27

- Lorbeer, Habicht, Flechte

Auflösung zum Visitenkartenrätsel in Nr. 27

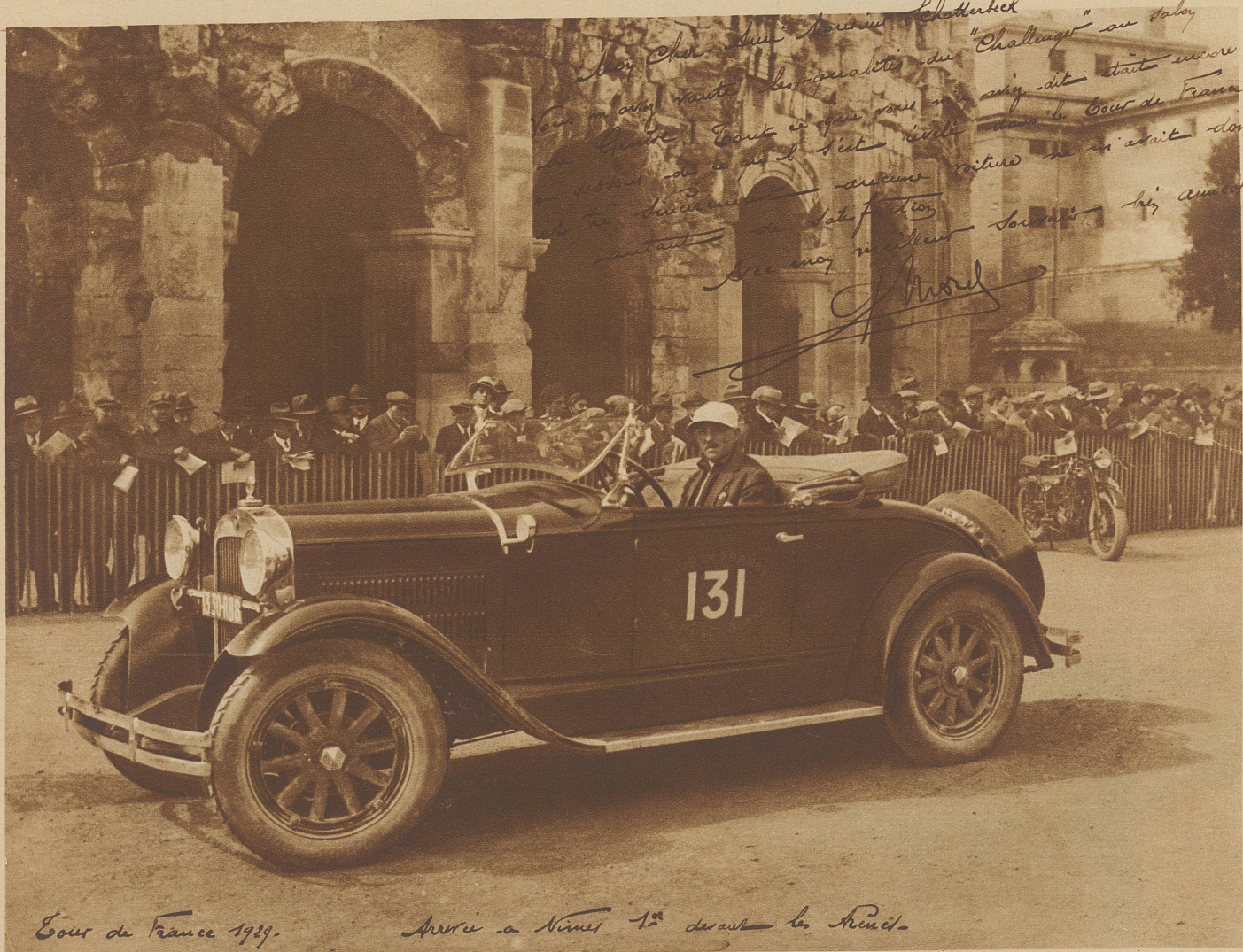
- Gefüllte Kalbsbrust



CHRONOMETRIE BEYER * ZÜRICH * BAHNHOFSTRASSE 31

Das Urteil des Siegers der «Tour de France» über Essex 1929

A. Morel gewann außer der höchsten Auszeichnung der «Coupe Ansaldo» noch 6 von den 9 «Coupes Régionales» auf dem unten abgebildeten strikten Serienwagen Essex 1929



Uebersetzung der Widmung:

Mein lieber Freund Schlotterbeck, Sie rühmten mir am Genfer Salon die Eigenschaften des Essex 1929 (genannt «The Challenger»). Alles, was Sie damals sagten, war bescheiden im Vergleich mit den Leistungen, die er in der «Tour de France» offenbarte; und — offen gestanden — kein Wagen hat mich je so befriedigt.

Mit freundschaftlichen Grüßen

A. Morel

Die «Tour de France» ist eine Touren- und Zuverlässigkeitsfahrt über 4,500 km. Sie umfaßt sozusagen alle Straßen- und Steigungsverhältnisse und stellt dem Teilnehmer sehr strenge Vorschriften, so daß eine bessere Prüfung praktischer Eignung kaum denkbar ist. Daß Essex diese Probe am besten von allen bestanden hat, dürfen Sie beim Kauf eines Automobils nicht vergessen. — Essex darf mit Recht der preiswürdigste Sechszylinder genannt werden, denn die Leistungsfähigkeit seiner bewährten Konstruktion ist hervorragend, und Komfort, Ausstattung und Schönheit sind erstklassig. Mit Stoßstangen, 4 hydraulischen Stoßdämpfern und kompletter Ausrüstung sind seine 8 verschiedenen Modelle in der Preislage von Fr. 8200.— bis 9075.—

Schlotterbeck
BASEL - ZÜRICH - BERN

VERTRETER UND SERVICE-STATIONEN IN ALLEN KANTONEN MIT GRATIS-SERVICE FÜR NEUE WAGEN