

**Zeitschrift:** Zürcher Illustrierte  
**Band:** 6 (1930)  
**Heft:** 43  
  
**Rubrik:** Rätsel und Spiele

### **Nutzungsbedingungen**

Die ETH-Bibliothek ist die Anbieterin der digitalisierten Zeitschriften. Sie besitzt keine Urheberrechte an den Zeitschriften und ist nicht verantwortlich für deren Inhalte. Die Rechte liegen in der Regel bei den Herausgebern beziehungsweise den externen Rechteinhabern. [Siehe Rechtliche Hinweise.](#)

### **Conditions d'utilisation**

L'ETH Library est le fournisseur des revues numérisées. Elle ne détient aucun droit d'auteur sur les revues et n'est pas responsable de leur contenu. En règle générale, les droits sont détenus par les éditeurs ou les détenteurs de droits externes. [Voir Informations légales.](#)

### **Terms of use**

The ETH Library is the provider of the digitised journals. It does not own any copyrights to the journals and is not responsible for their content. The rights usually lie with the publishers or the external rights holders. [See Legal notice.](#)

**Download PDF:** 31.03.2025

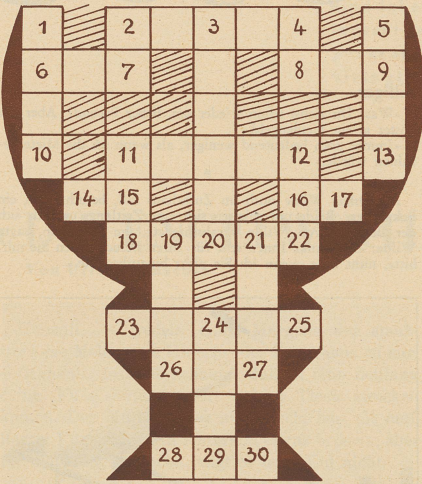
**ETH-Bibliothek Zürich, E-Periodica, <https://www.e-periodica.ch>**



# Rätsel und Spiele

## RÄTSEL

### Doppel-Kreuzworträtsel



### Bedeutung der Wörter:

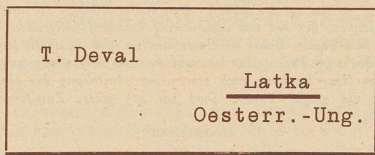
Von oben nach unten: 1. Reich in Asien, 2. Ton der ital. Tonleiter, 3. Essbare Wurzel, 4. Flächenmaß, 5. Geldsorte, 11. Selten, 12. Sturm auf eine Bank (englisch), 19. Schwarzwild, 21. Stadt in Holland, 24. Stoff- oder Lederriemen.

Von rechts nach links: 4. Stadt an der Save, 7. Altes Flüssigkeitsmaß, 9. Melodie oder Aussehen, 12. Neuer Ersatz für Segelschiffe, 15. Fautier, 17. Französisches Fürwort, 22. Dunkle Menschenrasse, 25. Wichtig für den Kaufmann und für die Nachtruhe, 27. Fluß in Steiermark, 30. Sommer (französisch).

Von links nach rechts: 2. Frauennamen, 6. Gleich 7., 8. Abgekürzter Frauennamen, 11. Gleich 12. waagrecht, 14. Eselsprache, 16. Ton der ital. Tonleiter, 18. Niederschlag, 23. Büchergestell, 26. Starkes Getränk, 28. Gleich 30.

Von unten nach oben: 7. Ortsbezeichnung, 8. Ägyptischer Gott, 10. Nahrhaftes Korn, 13. Allerhand minderwertige Ware, 18. Gleich 11. senkrecht, 20. Umzünne, 22. Wörtchen mit geringschätzigem Beigeschmack, 26. Schlingpflanze, 27. Jugendform von Insekten, 29. Falscher Schein.

### Visitenkartenrätsel



Name und Ort ergeben den Beruf des Herrn

### Auflösung zur Geographie im Monogramm in Nr. 42

Längsreihen: Leningrad, Mauritius  
Querreihen: E Lagune, Ninive, Danzig  
F Monaco, Indien

### Auflösung zum Spitzenrätsel in Nr. 42

K A S T A N I E N B A U M  
O D T A S E G R E A D M O  
D R A H T S E I L B A H N  
E I R I I S L K S E M A D  
X A T E A O L N  
I L N G

## BRIDGE

### Bridge-Aufgabe Nr. 44: Drei Reizprobleme

Nr. 1: B hat geteilt und sagt «Ein Sans Atout». Z paßt. A: «Drei Cœur». Y paßt. Was soll B jetzt sagen, wenn er folgendes Blatt in der Hand hat:

- ♠ A, D, 5, 2
- ♥ A
- ♦ A, 5, 3
- ♣ A, B, 10, 3, 2, ?

Nr. 2: A hat gegeben und hat folgendes Blatt in der Hand:

- ♠ A, K, 10, 2
- ♥ 3
- ♦ 10, 2
- ♣ A, K, D, B, 3, 2

Was soll er ansagen?

Nr. 3: A hat gegeben und meldet «Ein Pik». Y: «Zwei Karo». B paßt. Z: «Drei Treff». A: «Drei Cœur». Y paßt. B paßt. Z: «Vier Karo». A: «Vier Pik». Y paßt. B: «Fünf Cœur». Z: «Sechs Karo». A hat folgendes Blatt in der Hand:

- ♠ A, K, D, B, 3, 2
- ♥ A, K, D, B, 6, 2
- ♦ -----
- ♣ 7

Was soll er jetzt ansagen?

### Lösung der Bridge-Aufgabe Nr. 43

A erreicht bei bestem Spiel zehn Stiche, erfüllt also seinen Kontrakt mit drei Ueberstichen. Der Spielverlauf ist folgender:

	Y	B	Z	A
1.	Pik König	Pik 2	Pik 4	Pik 3
2.	Pik As	Pik 8	Pik 10	Pik 6
3.	Pik Bube	Pik 9	Pik Dame	Cœur 3
4.	Karo 2	Karo Dame	Karo 5	Karo 4
5.	Cœur 8	Cœur 7	Cœur 4	Cœur 9
6.	Karo 3	Karo König	Karo 6	Cœur 9
7.	Karo 7	Cœur 2	Cœur 5	Cœur 10

Es hat nun den Anschein, als ob Z-As und Dame in Cœur unbedingt machen müßte. Das ist aber nicht der Fall:

1.	Treff 4	Treff König	Treff 5	Treff Dame
2.	Karo 8	Karo As	Karo 10	Cœur 6 (1)
3.	Treff 7	Treff As	Treff 6	Treff Bube
4.	Pik 5	Treff 10	Treff 8	Treff 2
5.	Pik 7	Treff 9	Cœur As	Cœur Bube
6.	Karo Bube	Treff 3	Cœur Dame	Cœur König

## SCHACH

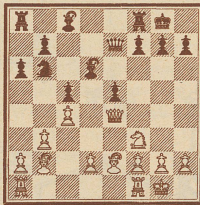
Zuschriften in Angelegenheiten der Schachspalte bitten wir direkt an den Redaktor: Herrn Josef Niggli, Kasernenstr. 21 c, Bern zu richten.

### Partie Nr. 50

Zukertortöffnung, überlenkend in die damenindische Verteidigung im Anzug, gespielt in der 10. Runde des Internationalen Meisterturniers in Frankfurt a. M. am 16. Sept. 1930.

Weiß: Nimzowitsch.

1. Sg1-f3 d7-d5
2. b2-b3 e7-e6<sup>1)</sup>
3. Lc1-b2 Sg8-f6
4. e2-e3 Sb8-d7<sup>2)</sup>
5. c2-c4 c7-c6
6. Sb1-c3 Lf8-d6
7. Dd1-e2<sup>2)</sup> Dd8-e7<sup>3)</sup>
8. Sf3-d4 a7-a6
9. Lf1-e2 0-0
10. 0-0 c6-c5
11. Sd4-f3 Sd7-b6
12. e3-e4<sup>1)</sup> Sf6-e4
13. Sc3-e4 d5-e4
14. Dc2-e4 e6-e5<sup>2)</sup>



12. Lc3: dc 13. Sd4 cd usw., (John-Schlechter, Koburg 1904).

<sup>1)</sup> Nimzowitsch behandelt als Nachziehender in der Damenbaueröffnung genau so die damenindische Verteidigung, nur hat er in der vorliegenden Partie noch ein Tempo mehr!

<sup>2)</sup> Eine gewisse Ähnlichkeit mit der Eröffnungsanlage dieser Partie hat das Rencontre des deutschen Vorkämpfers mit dem Weltmeister Dr. Aljechin im Turnier zu San Remo 1930. Dort erwies sich die Aufstellung der Dame auf e2 wegen des folgenden Springerzuges nach d5 als ungünstig!

<sup>3)</sup> Durch die Drohung e4-e5 erzwingt Weiß den folgenden Abtausch, der ihm das weitaus freiere Spiel sichert.

<sup>4)</sup> Falls 14... f5, so 15. Dd3. Nach dem Textzuge entstehen interessante Verwicklungen.

<sup>5)</sup> Infolge der rückständigen Entwicklung des Nachziehenden kann sich Nimzowitsch das Springeropfer erlauben. 15... f6 16. f4 fe17. fe würde nun zu ähnlichen Spielen wie in der Partie führen.

<sup>6)</sup> Oder 17... g6 18. Lg6! hg 19. Dg6!+ und der Angriff von Weiß wird übermächtig.

Anmerkungen für die «Zürcher Illustrierte» von Schachmeister Ernst Grünfeld.

Schwarz: Abues.

15. Sf3xe5! Tf8-e8
16. f2-f4 f7-f6
17. Ld2-h5! Td8-f8<sup>7)</sup>
18. d2-d3 f6-e5
19. f4-e5 Ld6-c7
20. Tf1xf8+ Dd7xf8
21. Ta1-f1 Df8-d8
22. Lh5-f7+ Kg8-h8
23. e5-e6 Lc8-e6
24. Lf7-e6 Dd8-g5
25. Tf1-f7 Aufgegeben

<sup>1)</sup> Auch 2... Sf6 3. Lb2 Lg4 wäre eine gute Fortsetzung.

<sup>2)</sup> Diese Behandlung bietet wenig Gegenchancen. Ausichtsreicher scheint 4... Ld6 5. d4 c5 zu sein, wie sie die alten Meister oft anwendeten; z. B.: 6. Ld3 Sc6 7. 0-0-0 8. Sbd2 cd 9. ed Ld7 10. c4 Tc8 11. Sd5 Sd7 12. f4 Lc6 usw. (Halprin-Schiffers, Wien 1898) oder 6. Ld2 Sc6 7. 0-0-0 8. Sd5 Dc7 9. f4 Sd4 10. Sbd2 cd 11. Sc6: Sc3! 12. Lc3: dc 13. Sd4 cd usw., (John-Schlechter, Koburg 1904).

## Lösungs-Wettbewerb

Die «Zürcher Illustrierte» veranstaltet für die von heute bis Neujahr erscheinenden Probleme einen Lösungswettbewerb mit folgenden Bedingungen:

1. Die einlaufenden Lösungen werden mit Punktzahlen bewertet und zwar erhalten die Lösungen von Zweizügern 4 Punkte, von Dreizügern 6 Punkte usw. Nachweis von Nebenlöslichkeit oder Unkorrektheit werden mit der gleichen Punktzahl gewertet. Für Angabe von Dualen können Zuschläge bis zur Hälfte der normalen Punktzahl bewilligt werden.

2. Die Lösungen müssen alle wichtigen Varianten bis zur Mattsetzung aufführen (auch bei Zweizügern genügt die Angabe des Schlüsselzuges nicht). Für unvollständige Lösungen werden Abzüge gemacht.

3. Es können nur Lösungen berücksichtigt werden, die bis zum jeweiligen bekanntgegebenen Termin der Post übergeben waren.

4. Als Preise werden ausgesetzt:

1. Preis: Fr. 25.— in bar.
2. Preis: Fr. 15.— in bar.
3. Preis: Fr. 10.— in bar.

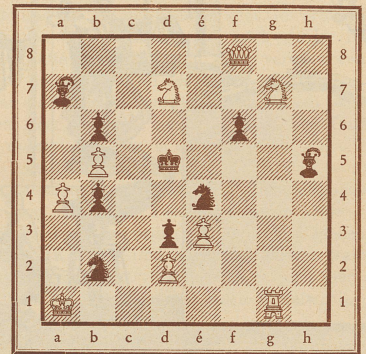
4.— 6. Preis: Ein Halbjahresabonnement auf die «Z. I.» 7.—10. Preis: Ein Vierteljahresabonnement auf die «Z. I.»

5. Alle Entscheidungen der Redaktion in Sachen des Lösungswettbewerbes sind endgültig.

Vollständige Lösungen sind bis 5. November an Herrn J. Niggli, Kasernenstr. 21 c, Bern zu senden, falls sie bei unserem Lösungswettbewerb Berücksichtigung finden sollen.

### Problem Nr. 115

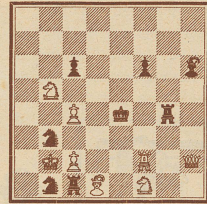
P. F. BLAKE, WARRINGTON  
URDRUCK



Matt in 3 Zügen

### Problem Nr. 116

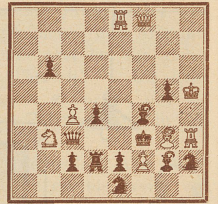
A. KUBBEL, LENINGRAD  
Urdruck



Matt in 2 Zügen

### Problem Nr. 117

TH. SIERS, CELLE  
Urdruck



Matt in 2 Zügen

### Lösungen:

**Nr. 112 von Chocholous** (Kd8 Dg7 Td3 Ld4 Sf2 Bd2; Kd5 Tf6 Sh6 Ba5 a7 d4 d6 e6. Matt in 3 Zügen).

1. Td3-c3! (droht 2. Tc5+ und 3. Dc7 resp. g5+)
- 1... dxc3 2. Dg3+ etc. 1... d3 2. Tc4 etc.
- 1... Sf5 2. Sd3+ etc. 1... Sf7 2. Kd7 etc.

**Nr. 113 von Chocholous** (Kf7 Df4 Td1 Sf2 g4 Bb5 e2; Kd5 Dd4 Ta2 a3 Lh4 Sa8 Bb6 b7 c4 c5 f6. Matt in 2 Zügen).

1. Db8!

**Nr. 114 von Mansfield** (Ka7 Dd4 Ta5 h6 Lc2 d6 Sb5 h7 Ba6 h3; Kf5 Dc3 Tf3 Lb1 f2 Sd3 e4 Bb7 c4 g3. Matt in 2 Zügen).

1. Dd3 (droht 2. Sd4+) Sd5 2. Dg5+ 1... Séc5
2. Dxf3+ 1... Sd5 2. Tf6+

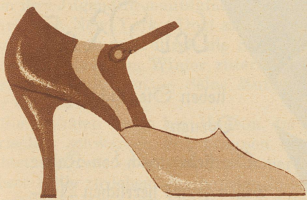
**Studie Nr. 6 von Platoff** (Ka7 Tc7; Kd8 Lf1 Bc4 d4. Weiß am Zuge hält unentschieden).

1. Kb6 (nicht Ka6 wegen d3!) c3 2. Ka5! (nicht Kc5 wegen 2... d3!) d3 3. Txc3, d2. 4. Td3+ Kd7! 5. Td4, d1D 6. Td4+ patt.





● ELEGANTER GESELLSCHAFTSSCHUH, LACK MIT REPTIL-LEDER



● FÜR DEN NACHMITTAG LEICHTES BOXCALF, BRAUN UND BEIGE COMBINIERT



● APARTER TESSIE ZUM LEICHTEN TEEKLEID, FEINER BRAUNER CHEVREAU



● „TROTTEUR“ RAHMEN-GENÄHTER SCHNÜR-HALBSCHUH IN ROTBRAUN UND BEIGE BOXCALF



● GESELLSCHAFTS-PUMPS IN BRAUN SAEMISCH MIT GLEICHFARBIGEM CHEVREAU



● NACHMITTAGS-SPANGENSCHUH AUS REPTIL-LEDER MIT BRAUN CHEVREAU



● MODERNER FANTASIE-RICHELIEU. CACAO-FARBIG SAEMISCH MIT GLEICHEM CHEVREAU

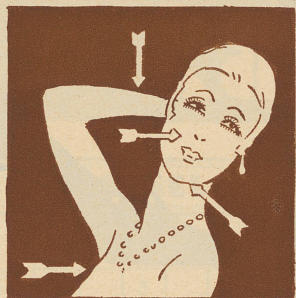


● STRASSEN-PUMPS BRAUN BOXCALF MIT BOTTIER-ABSATZ

Was gibt Ihrem Kleid den vollen Charme? Erst der dazu passende, die feine Nuance betonende Schuh

BALLY





### Kein überflüssiges Haar!

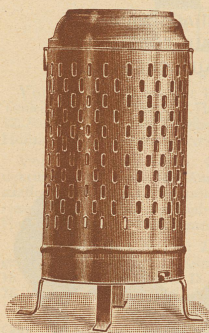
Um im Abendkleid oder beim Dancing restlos schön zu sein, muss man eine tadellose Haut ohne sichtbare Haare oder Flaum haben. Verwenden Sie kein Rasiermesser, um den Flaum zu beseitigen, denn es reizt die Haut und hinterlässt schwarze Punkte. Nehmen Sie auch keine komplizierten oder schlecht riechenden Depilatorien, sondern brauchen Sie

## TAKY

die Pariser Crème, welche in einigen Minuten und ohne jede Gefahr überall, wo man wünscht, Haar und Flaum zum Verschwinden bringt. Sie finden "TAKY" in allen einschlägigen, guten Geschäften.

**Vorteile des Taky:** Vorzügliche Parfümierung - Prompte Wirkung - Verwendbar bis zum letzten Rest.

Generalvertrieb für die Schweiz:  
„Le Taky“, Steinentorstraße 23, Basel.



## Petrol-Gas-Heizöfen

ohne Docht  
brennen geruchlos,  
ohne Anschluß.

Die Hälfte billiger als mit Holz, Kohle oder Elektrizität. — Dieser Petrol-Gas-Heizofen (neuestes Modell) wird mit gänzlich durchlochten Gehäuse geliefert, somit ist die Vergasung sowie Luftzirkulation die äusserst beste, was bei Dochtvergaseröfen oder ähnlichen Konkurrenzfabrikaten nicht der Fall ist. Prospekt J gratis und franko.

**Huber & Furrer**  
bei Bahnstation Attikon (Zürich).

Lockeres, natürliches  
gewelltes  
haar

durch

**Kaiser-Borax-Shampoo**

Kaiser-Borax-Shampoo hergestellt mit Zusatz von KAISER-BORAX, ist garantiert sodafrei und daher absolut reizlos und mild, greift weder die Farbe des Haares an noch macht es brüchig. Die ständige Haarwäsche mit Kaiser-Borax-Shampoo pflegt und erhält das Haar, macht es lockig und duftig, gibt ihm prächtigen Glanz, auftragende Fülle und seidige Weidheit.

Heinrich Mack Nachf., Ulm a. D.



## Den Duft der Rose

lieben Sie, nicht die  
Dornen!

Sie lieben auch den Kaffee wegen seines herrlichen Aromas und Geschmacks, nicht aber wegen seines Coffeins, das für den reinen Kaffeegenuss ebenso überflüssig ist, wie die Dornen für den Duft der Rose.

Kaffee Hag, eine glückliche Mischung edelster Kaffeeforten, gewährt Ihnen vollen Kaffeegenuss und bekommt Ihnen stets. Auch spät abends genossen, läßt Sie Kaffee Hag ruhig und tief schlafen; er ist coffeinfrei, ledig des Nervenregers und Störenfrieds Coffein. Sie dürfen Kaffee Hag unbesorgt auch Ihren Kindern geben.

Kaffee Hag trinken ist ein Gebot der Lebensklugheit, denn er schont Herz und Nerven.

## Beliebte Delikatessen

sind meine

**Sulzpastelli**  
**Sulzkoteletten**  
**Sulz mit Zunge**  
**Sulz mit Poulets**  
**Sulz mit Schinken**  
**Sulz mit Gänseleber**  
**Sulz mit Würstleinlagen**

Auf Bestellung grössere  
Sulz-Arrangements

## OTTO RUFF

Wurst- und Konservenfabrik, Zürich

29. 10. 30 Z. III.



## Das ideale Eigenheim

mit einfacher und komfortabler Innenausstattung

Jahrzehntelange Erfahrung im

**Chaletbau**

Übernahme ganzer Bauten schlüsselfertig durch die

**PARQUET- u. CHALETFABRIK A-G**

Sulgenbadstraße 14 **BERN** Telephone: Bw. 21.16

Abonnieren Sie die «ZÜRCHER ILLUSTRIRTE»

Das 3 Monats-Abonnement  
kostet Fr. 3.30