

Zeitschrift: Zürcher Illustrierte
Band: 6 (1930)
Heft: 46

Rubrik: Rätsel und Spiele

Nutzungsbedingungen

Die ETH-Bibliothek ist die Anbieterin der digitalisierten Zeitschriften. Sie besitzt keine Urheberrechte an den Zeitschriften und ist nicht verantwortlich für deren Inhalte. Die Rechte liegen in der Regel bei den Herausgebern beziehungsweise den externen Rechteinhabern. [Siehe Rechtliche Hinweise.](#)

Conditions d'utilisation

L'ETH Library est le fournisseur des revues numérisées. Elle ne détient aucun droit d'auteur sur les revues et n'est pas responsable de leur contenu. En règle générale, les droits sont détenus par les éditeurs ou les détenteurs de droits externes. [Voir Informations légales.](#)

Terms of use

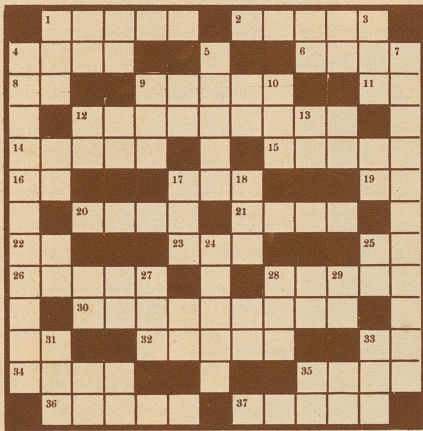
The ETH Library is the provider of the digitised journals. It does not own any copyrights to the journals and is not responsible for their content. The rights usually lie with the publishers or the external rights holders. [See Legal notice.](#)

Download PDF: 14.03.2025

ETH-Bibliothek Zürich, E-Periodica, <https://www.e-periodica.ch>

Rätsel und Spiele

Kreuzworträtsel



Bedeutung der Wörter:

Von links nach rechts:

1. Lichtspender, 2. Männername, 4. Raubtier, 6. Abhang, 8. Spielkarte, 9. Männername, 11. Musikton, 12. Alpenpaß, 14. Naturscheinung, 15. Griechische Göttin, 16. Männliches Fürwort, 17. Zweistellige Zahl, 19. Fettige Flüssigkeit, 20. Heiter, 21. Baum, 22. Umstandswort, 23. Stadt in der Schweiz, 25. wie 22, 26. Italienischer Dichter, 28. Vielbesungener Strom, 30. Stadt in der Schweiz, 32. Ort in Graubünden, 33. Fluß in Italien, 34. Baumfrucht, 35. Vogel, 36. Fluß, der ins Mittelmeer mündet, 37. Giftschlange.

Von oben nach unten:

1. Schicksal, 3. Fluß in Afrika, 4. Feldherr im 30jährigen Krieg, 5. Schmelzglas, 7. Französisches Goldstück, 9. Teil eines Theaterstückes, 10. Nicht ein einziges Mal, 13. Fürwort, 17. Metallhaltiges Mineral, 18. Berechtigung, 22. Harter Gegenstand, 24. Apothekergewicht, 25. Musikton, 27. Stadt und Dorf, 28. Lederputzmittel, 29. Ausruf, 31. Bloß, 33. Zwei zusammengehörende Gegenstände.

Magisches Quadrat

| | | | |
|---|---|---|---|
| D | E | E | E |
| E | I | I | N |
| O | O | R | R |
| R | S | S | S |

Reihe 1: Blume

- » 2: Deutscher Strom
- » 3: Figur aus «Wallenstein»
- » 4: Römische Göttin

Silbenrätsel

a - a - ard - am - as - beau - bi - bob - ca - de - dis - du - e - e - ein - gen - hard - he - he - i - je - lach - li - li - li - lin - ma - mi - na - nab - nus - on - os - pi - po - re - recht - row - sa - si - so - so - stie - su - su - tau - ti - to - u - ut - wa - wal

Aus vorstehenden 53 Silben sind 17 Wörter zu bilden, deren Anfangs- und Endbuchstaben, von oben nach unten gelesen, einen Sinnpruch ergeben. (ch am Ende = 1 Buchstabe)

1. Industrieort in der Rheinprovinz,
2. Deutscher Historiker,
3. Hebräischer Prophet, 4. Pferdart, 5. Begnadigung, 6. Volk in Ostafrika, 7. Verfügung, 8. Traumbild, 9. Russischer Feldherr, 10. Ital. Ort am Comensee, 11. Sonnengott, 12. Name mehrerer engl. Herrscher, 13. Königin von Frankreich, 14. Reicher Mann, 15. Volk an der Ostküste von Südafrika, 16. Deutsches Gebirge, 17. Holländische Universitätsstadt.

Rösselsprung

| | | | | | | | | | |
|------|-------|------|-------|-------|-------|-----|--------|-------|-----|
| | still | bist | | | | | | | |
| zeit | setz | ri | du | leid | nacht | das | er | ge | o |
| trau | er | du | kommt | nacht | nen | und | se | glück | du |
| grüß | ge | den | wacht | ber | das | und | schick | wacht | lig |
| kom | o | ü | ü | won | ber | J. | still | bist | der |
| nen | gen | men | ü | sturm | ber | ge | du | traum | ron |
| den | nacht | wei | sor | de | ü | und | zer | kommt | ste |
| mit | und | mor | ber | | nacht | re | nen | ist | |
| | | | | gen | freu | | | | |

Spitzenrätsel

* * * * *
 A R R O B O A N U C E U S
 * * * * *
 L K E E R A T A H S E L L
 * * * * *
 D R Z

Die Sterne obiger Figur sind so durch Buchstaben zu ersetzen, daß senkrecht zu lesende Wörter entstehen. Ist die Lösung richtig, so nennt die oberste wagrechte Reihe ein Spielzeug, auch die dritte wagrechte Reihe ergibt ein Wort.

Besuchskarten-Rösselsprung

| | | | | | |
|---|---|---|---|---|---|
| D | G | N | T | E | L |
| I | B | O | V | V | H |
| U | E | W | N | A | E |

Nebenstehender Rösselsprung stellt die Besuchskarte eines bekannten deutschen Komponisten dar. Wie heißt dieser?

Auflösung zum Kreuzworträtsel in Nr. 45

Wagrecht:

1. Flocke
5. Reif
9. Laren
10. Masse
11. Oger
12. Kutter
13. Reger
15. Stern
16. Rosette
20. Goenner
23. Erben
25. Gebot
27. Leiste
28. Pute
29. Liste
30. Sorte
31. Esse
32. Auster

Senkrecht:

1. Flor
2. Lager
3. Oregon
4. Ceres
5. Ratte
6. Este
7. Isere
8. Ferner
10. Mustang
14. Remonte
17. Stelle
18. Geburt
19. Kreis
20. Geste
21. Nepos
22. Rotte
24. Biss
26. Teer

BRIDGE

Bridge-Aufgabe Nr. 47

Zwei Ausspiel-Probleme

Problem 1: A hat gegeben und reizt «Ein Pik». Y paßt. B paßt. Z: Drei Cœur. Alle passen. Was muß A ausspielen, wenn er folgendes Blatt hat:

- ♠ A, D, 8, 3, 2
- ♥ A, 2
- ♦ 10, 7, 3
- ♣ K, 4, 2

Problem 2: Beide Parteien null zum Rubber. A hat gegeben und bietet «Ein Treff». Y: «Zwei Pik». Alle passen. Was muß B ausspielen, wenn er folgendes Blatt in der Hand hat?

- ♠ A, 5, 3, 2
- ♥ A
- ♦ B, 9, 5, 3
- ♣ 8, 6, 5, 2

Lösung der Bridge-Aufgabe Nr. 46

| Stich | A | Y | B | Z |
|-------|---------------|----------------------------|----------------------|-------------|
| 1. | Treff 4 | Treff 9 | Treff Bube | Treff König |
| 2. | Karo 9 | Karo Dame | Karo König | Karo 3 |
| 3. | Karo Bube (1) | Treff 10 | Treff As | Treff 5 |
| 4. | Pik 6 | Cœur 4 | Karo 7 | Karo 4 |
| 5. | Pik 7 | Cœur 5 | Karo 2 | Karo 5 |
| 6. | Cœur 8 | Pik 9 | Pik 4 | Cœur 3 |
| 7. | Cœur Dame | (Pik Bube oder Treff Dame) | (Treff 3 oder Pik 5) | Cœur 6 |

Die beiden letzten Stiche macht B

SCHACH

Zuschriften in Angelegenheiten der Schachspalte bitten wir direkt an den Redaktor: Herrn Josef Niggli, Kasernenstr. 21 c, Bern zu richten.

Partie Nr. 53

Caro Kann

Gespielt in der 6. Runde des Internationalen Meisterturniers zu Frankfurt a. M. am 12. September 1930.

Weiß: Thomas-England Schwarz: Nimzowitsch-Dänemark

- | | | | |
|-----------|---------------------|------------|----------------------|
| 1. e2-e4 | c7-c6 | 7. Dd1xd4 | Dd8xd4 |
| 2. Sb1-c3 | d7-d5 | 8. Sf3xd4 | a7-a6 |
| 3. Sg1-f3 | d5xe4 | 9. Lf1-e2 | Lc8-g4 ¹⁾ |
| 4. Sc3xe4 | Sg8-f6 | 10. Le2-d3 | e7-e5 ²⁾ |
| 5. Se4-g3 | c6-c5 ³⁾ | 11. Sd4-f5 | g7-g6 |
| 6. d2-d4 | c5xd4 | 12. Sf5-e3 | Sb8-d7 |

- | | | | |
|---------------------------|----------------------|-------------------------------|----------------------|
| 13. Sg3-e4 | Lf8-h4 ⁴⁾ | 28. a4xb5 | a6xb5 |
| 14. c2-c3 | Lb4-e7 | 29. Te2-d2 | Sd5-f4 |
| 15. Se4xf6+ | Sd7xf6 | 30. e2-g3 ⁵⁾ | h4xg3 |
| 16. Se3xg4 | Sf6xg4 | 31. h2xg3 | Sf4-h5 |
| 17. f2-f3 | Sg4-f6 | 32. g3-g4 ⁶⁾ | Sh5-f4! |
| 18. Lc1-h6 | Lg7-f8 | 33. Td2-d6 | Te7-a7 ⁷⁾ |
| 19. Lh6xf8 ⁸⁾ | Kf8xf8 | 34. Lc2-a4 | b5-b4 |
| 20. 0-0-0 | Kf8-g7 | 35. c3-c4 | Te8-c8 ¹⁾ |
| 21. Th1-e1 | Th8-e8 | 36. b2-b3 | Te8-h8 |
| 22. Td1-d2 | Te8-f7 | 37. Ld4-b1 | Th8-h3 |
| 23. Ld3-c2 | h7-h5 | 38. Te1-e4 | e5-e4 |
| 24. Td2-e2 | Ta8-e8 | 39. Lb1xe4 ⁹⁾ | Ta7-a2 |
| 25. Lc2-a4 ¹⁰⁾ | b7-b5 | 40. Le4-c2 | Th3-h2 |
| 26. La4-c2 | h5-h4 ¹¹⁾ | 41. Td6-d2 | Ta2-a1+ |
| 27. a2-a4 | Sf6-d5 | 41. Aufgebeben ¹²⁾ | |

¹⁾ Unterbindet von vorneherein die Bildung eines starken weißen Zentrums.

²⁾ Wenn Schwarz gleich g6 und Lg7 spielt, um die schwarze Diagonale zu besetzen, so besetzt Weiß mit Lf3 die weiße Diagonale und übt einen lästigen Druck aus; der Textzug will dies unterbinden.

³⁾ Falls jetzt 10... g6, so 11. 0-0, Lg7 12. Te1, e6 13. h3! mit Vorteil für Weiß.

⁴⁾ Um den Punkt d3 zu schwächen.

⁵⁾ Besser war es für Weiß, das Läuferpaar zu erhalten, z. B. 19. Lg5! Lg7 20. 0-0-0 und Weiß steht aussichtslos.

⁶⁾ Um b5 zu provozieren und dann mit a4 aufrollen zu können.

⁷⁾ Schwarz hat auf der a-Linie keine genügende Gegenchance, deshalb versucht er sich am Königsflügel eine offene Linie zu verschaffen und Nimzowitsch erspäht schon jetzt die Möglichkeit eines «Postamenters!» für seinen Springer auf f4.

⁸⁾ Um den Td2 für Aktionen am Damenflügel freizubekommen.

⁹⁾ Besser war es für Weiß, sich passiv zu verhalten, etwa mit 32. Tg1.

¹⁰⁾ Verhindert die gegnerische Drohung 34. Tb6, da nun darauf 34... Ta1+ 35. Lb1, Sd3+ entscheiden würde.

¹¹⁾ Um eine weitere Schwächung der weißen Königsstellung zu erzwingen.

¹²⁾ Falls 39. Txe4, so 39... Txf3.

¹³⁾ Der Läufer geht verloren.

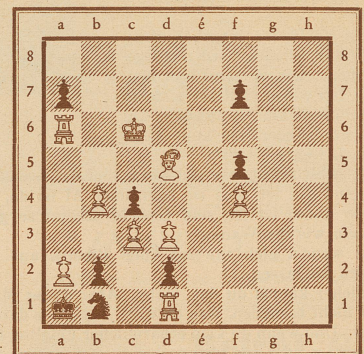
Anmerkungen für die «Zürcher Illustrierte» von Dr. A. Seitz.

Lösungs-Wettbewerb

Vollständige Lösungen sind bis 27. November an Herrn J. Niggli, Kasernenstr. 21 c, Bern, zu senden, falls sie bei unserem Lösungswettbewerb Berücksichtigung finden sollen.

Problem Nr. 125

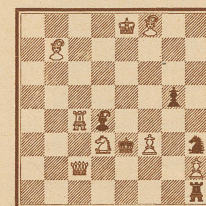
WALTER EICHE, STUTTGART
Urdruck



Matt in 4 Zügen

Problem Nr. 126

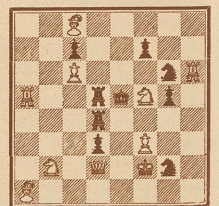
A. TRILLING, ESSEN
Urdruck



Matt in 3 Zügen

Problem Nr. 127

M. SEGERS, BRUSSEL
Urdruck



Matt in 2 Zügen

Das echte
Eau de Cologne

Farina
gegenüber
seit 1709
Das gute, alte
Eau de Cologne
Achten Sie auf die rote Schutzmarke

HEMD
DURABLE

Zum „Durable“ Hemd den „Nobby“ oder „Trahoi“ Kragen

Erhältlich in guten Wäschegeschäften
Nachweis: A.-G. Gust. Metzger, Basel

„HIER IST EIN BEWEIS!

90% der grossen Schweiz. Textilfirmen
empfehlen Lux^{11*}

In allen Städten der Schweiz wird Ihnen in jedem guten Geschäft LUX als das ideale Waschmittel für feine Wäsche angeraten. LUX enthält eben keine schädlichen chemischen Stoffe und es wird deshalb von den gleichen Leuten mit Ueberzeugung zur Behandlung von Seide und Wolle empfohlen.

„Waschen Sie mit LUX,“ sagen sie zu ihren Kunden „dann werden Ihre Woll Sachen doppelt so lange halten.“ Alle weisen und erfahrenen Hausfrauen befolgen diesen Rat — und sie wissen warum.

★ In allen grössern Schweizerstädten wird Ihnen in jedem guten Geschäft LUX zum Waschen zarter Gewebe empfohlen

