

Zeitschrift: Zürcher Illustrierte
Band: 6 (1930)
Heft: 18

Rubrik: Rätsel und Spiele

Nutzungsbedingungen

Die ETH-Bibliothek ist die Anbieterin der digitalisierten Zeitschriften. Sie besitzt keine Urheberrechte an den Zeitschriften und ist nicht verantwortlich für deren Inhalte. Die Rechte liegen in der Regel bei den Herausgebern beziehungsweise den externen Rechteinhabern. [Siehe Rechtliche Hinweise.](#)

Conditions d'utilisation

L'ETH Library est le fournisseur des revues numérisées. Elle ne détient aucun droit d'auteur sur les revues et n'est pas responsable de leur contenu. En règle générale, les droits sont détenus par les éditeurs ou les détenteurs de droits externes. [Voir Informations légales.](#)

Terms of use

The ETH Library is the provider of the digitised journals. It does not own any copyrights to the journals and is not responsible for their content. The rights usually lie with the publishers or the external rights holders. [See Legal notice.](#)

Download PDF: 26.11.2024

ETH-Bibliothek Zürich, E-Periodica, <https://www.e-periodica.ch>

Rätsel und Spiele

RÄTSEL

Versteckrätsel.

Werder (3), Schnellzug (7), Maggi (2), Abt (2), Gisela (2), Erbante (2), Dido (2), Kuppelturm (5).

Den vorstehenden Wörtern entnehme man die daneben angegebene Zahl auf einanderfolgender Buchstaben und reihe diese aneinander. Das Ergebnis nennt uns ein Sprichwort.

Karreerätsel

1	2	3	4	5	6	7	8	9	10	11
12	13	14	15	16	17	18	19	20	21	22
23	24	25	26	27	28	29	30	31	32	33
34	35	36	37	38	39	40	41	42	43	44
45	46	47	48	49	50	51	52	53	54	55
56	57	58	59	60	61	62	63	64	65	66

Es sind 16 Wörter von untenstehender Bedeutung zu finden, deren einzelne Buchstaben in die durch Ziffern bezeichneten Karrees gesetzt werden. Sämtliche Buchstaben, im Zusammenhang gelesen, ergeben ein Zitat von Shakespeare aus Heinrich IV.

Bedeutung der Wörter:

- Schweiz, Schriftstellerin
- Stadt auf Sizilien
- Hanf
- Geometrischer Körper
- Indischer Büßer
- Plumper Bewohner sumpf. Urwälder
- Kreisstadt im Rheinland
- Schwarzwaldfuß
- Sternbild
- See im bad. Schwarzwald
- Berühmte Tiroler Saline
- Stichwaffe
- Berühmter engl. Chirurg
- Schiffsteil
- Aelteste Stadt Phöniziens
- Französische Kolonie

Homogramm

	a	a	a	
a	a	l	l	o
o	p	p	r	r
r	s	s	t	t
	t	z	z	

Die Buchstaben in der nebenstehenden Figur sind so zu ordnen, daß fünf Wörter entstehen, die in wagrechter und senkrechter Richtung gelesen folgende Bedeutung haben:

- Stadt in Belgien,
- Hochmut,
- Italienischer Bildhauer,
- Gehört zu jeder Kirche,
- Ehemal. Herrschertitel.

Tauschrästel

Wiege, Enge, Gebet, Erbe, Wange, Wille, Tüste, Stube, Rabe, Feige, Elba.

Von jedem der angeführten Wörter ist ein Buchstabe zu streichen und durch einen anderen derart zu ersetzen, daß neue bekannte Wörter entstehen. Die eingestellten Buchstaben ergeben dann, der Reihe nach gelesen, ein Bergschloß am Rhein.

Palindrom

Von der Donau ist das Wort ein Nebenfluß, Als Naturscheinung ist's kein Hochgenuß, Lies es auch von rückwärts dann, Und du findest einen schwarzen Mann.

Füllrätsel

1				E	L
2			E	L	
3		E	L		
4	E	L			
5	E	L			

Die freien Felder sind durch Buchstaben zu ergänzen. Die wagrechten Reihen ergeben alsdann Wörter folgender Bedeutung:

- Teil des Ofens
- Lustspiieldichter
- Englischer Schriftsteller
- Fluß in Sizilien
- Stadt in Ostpreußen

Zitaträtsel

Zehn Wörter, jedem der nachstehenden Zitate eines entnommen, ergeben den Anfang eines bekannten Volksliedes.

Ach wie bald schwindet Schönheit und Gestalt. (Hauff, Reiters Morgengesang)

Es wird mir so, ich weiß nicht wie. (Goethe, Faust)

Zwar nehmen ist recht gut, doch besser ist's, behalten. (Goethe, Faust)

Ist's möglich, ist das Weib so schön! (Goethe, Faust)

Und kann ich nur einmal recht einsam sein, dann bin ich nicht allein. (Goethe, Wilhelm Meister)

Das ist der Fluch der bösen Tat, daß sie fortzuegend immer Böses muß gebären. (Schiller, Piccolomini)

Auch ich war ein Jüngling mit lockigem Haar. (Lortzing, Waffenschmied)

Behüt dich Gott, es wär zu schön gewesen. (Schöffel, Trompeter von Säckingen)

Ich hab getan, was ich nicht lassen konnte. (Schiller, Wilhelm Tell)

Nur Eisen kann uns retten. Max von Schenkendorf. Das eiserne Kreuz

Gegensatz-Rästel.

1. eckig, 2. verfälscht, 3. schlecht, 4. uneinig, 5. alt, 6. einfarbig, 7. unten, 8. krumm, 9. jetzt, 10. immer. An Stelle eines jeden der vorstehenden Wörter ist ein im Gegensatz zu ihm stehendes Wort zu setzen. Die Anfangsbuchstaben dieser ergeben sodann eine Naturscheinung.

Auflösung zum Zahlenrätsel in Nr. 17

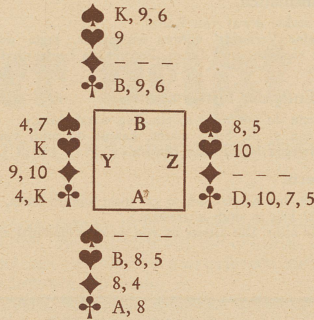
Darwin, Obelisk, Nimrod, Amboss, Torwart, Elaborat, Lineal, Loden, Otokar = Donatello, Rembrandt

Auflösung zum Scherzrästel in Nr. 17

Sonne - n - schirm

BRIDGE

Bridge-Aufgabe Nr. 19



Pik ist Atout. A ist am Spiel und macht vier von sieben Stichen.

Auflösung zur Bridge-Aufgabe Nr. 18

- A Coeur Dame (1), 5, 2, 4
 - A Pik Dame (1), 3, 4, König
 - Z Karo 5, 3, As, Treff 10
 - Y Treff As, Coeur 3, Coeur 6, Treff 9
 - Y Treff 5, Coeur 9, Coeur 7, Treff Dame
 - A Pik 5, 6, 7, Karo 6
 - B Pik Bube, Karo 8, Karo 4, Pik 10
- Die drei letzten Stiche machen jetzt A und B.

SCHACH

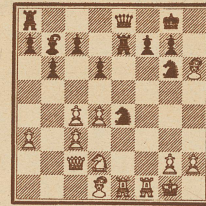
Zuschriften in Angelegenheiten der Schachspalte bitten wir direkt an den Redaktor: Herrn Josef Niggli, Kasernenstr. 21 c, Bern zu richten.

Partie Nr. 23

Gespielt am Schweizerischen Schachturnier 1930 in Lausanne. Gruppe A.

Indische Eröffnung

- Weiß: E. Knupp, Zürich Schwarz: Dr. H. Joß, Bern
- | | | | |
|------------|--------|------------|--------|
| 1. d2-d4 | Sg8-f6 | 12. 0-0 | Tf8-e8 |
| 2. c2-c4 | e7-e6 | 13. e3-e4 | e-e5 |
| 3. Sb1-c3 | Lf8-b4 | 14. Sf3-d2 | Sf6-h5 |
| 4. a2-a3 | Lb4xc3 | 15. Ld3-e2 | Sh5-f4 |
| 5. b2xc3 | b7-b6 | 16. Ld2-g4 | Sf4-g6 |
| 6. Lc1-g5 | Lc8-b7 | 17. Lh4-g3 | Dc8-d8 |
| 7. Sg1-f3 | d7-d6 | 18. Ta1-e1 | Sd7-f6 |
| 8. e2-e3 | Sg8-d7 | 19. Lg4-d1 | Td8-e7 |
| 9. Lf1-d3 | Dd8-c8 | 20. f2-f4 | e5xf4 |
| 10. Dd1-c2 | h7-h6 | 21. Lg3xf4 | Dd8-e8 |
| 11. Lg5-h4 | 0-0 | 22. Lf4xh6 | Sf6xe4 |



- d4-d5
- Td1xe7
- De2-f5
- Ld1-c2
- Kg1-h1
- Df5-f6
- Df6-f5
- Tf1-f2
- Tf2-f1
- Sé4-c5
- Dé8xe7
- g7xh6
- Dé7-e3+
- Ta8-f8
- Sc5-d7
- Dé3xd2
- Dd2-e1+
- Dé1-e7

und Weiß gab nach zwei weiteren Zügen auf.

1) Eine Variante, die u. a. von Sämisch oft mit Erfolg angewandt worden ist.

2) Dies verhindert vorläufig den Vorstoß e3-e4; auch wird dadurch der Springer f6 wieder verwendbar.

3) Es drohte e5xd4, worauf é4 dreifach angegriffen erscheint. Außerdem soll dieser Zug offenbar den Vorstoß f2-f4 vorbereiten.

4) Ein gewagter Vorstoß.

5) Jetzt wird die Situation für Weiß plötzlich schwierig. Der Bauer auf e4 droht verlorenzugehen.

6) Natürlich nicht g7xh6 wegen Tf1xf6. — Nun würde der Rückzug des Läufers nach é3 voraussichtlich mit Sg3 beantwortet, worauf auf g2 und g3 ein schwacher Doppelbauer entstehen würde.

7) Dieser Zug entpuppt sich in der Folge als schwerer Irrtum. Der einzige noch spielbare Zug ist Lf3, worauf nach Sxd2 24. Lx5 LxL 25. TxxT DxxT 26. TxxL die beiderseitigen Chancen wieder ziemlich ausgeglichen sind. Andere Varianten (nach 23. Lf3 und SxxS) scheinen für Weiß ungünstiger zu sein.

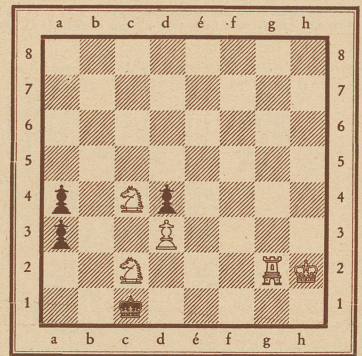
8) Der Entscheidungszug. Jetzt hängt der Läufer auf h6 und droht der Turm auf é1 verlorenzugehen.

9) Weiß ist verloren. Falls 25. Lf4, so folgt SxxL 26. TxxL Dé3+ 27. Tf2 Sd3 28. Sf1 DxxT und die Qualität geht verloren; außerdem sind die weißen Bauern auf dem Damenflügel schwach.

Anmerkungen für die «Zürcher Illustrierte» von Dr. H. Joß, Bern.

Problem Nr. 44

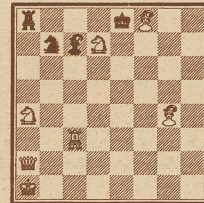
Prof. Dr. Hans Rohr, Breslau
Urdruck



Matt in 3 Zügen

Problem Nr. 45

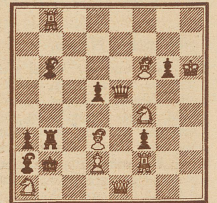
S. Hertmann, Budapest
Urdruck



Matt in 2 Zügen

Problem Nr. 46

K. A. L. Kubbel, Leningrad
1. Preis ex aequo Swiat Szachowy 1929



Matt in 2 Zügen

BRIEFKASTEN

A. D. in Z. und H. F. in W. Sie haben recht: in der abgedruckten Partiestellung Yates-Bogoljubow (Nr. 15) stimmt etwas nicht. Der weiße König hatte in der Partie sich bereits nach h1 verflüchtigt.