

Zeitschrift: Zürcher Illustrierte
Band: 7 (1931)
Heft: 18

Rubrik: Rätsel und Spiele

Nutzungsbedingungen

Die ETH-Bibliothek ist die Anbieterin der digitalisierten Zeitschriften. Sie besitzt keine Urheberrechte an den Zeitschriften und ist nicht verantwortlich für deren Inhalte. Die Rechte liegen in der Regel bei den Herausgebern beziehungsweise den externen Rechteinhabern. [Siehe Rechtliche Hinweise.](#)

Conditions d'utilisation

L'ETH Library est le fournisseur des revues numérisées. Elle ne détient aucun droit d'auteur sur les revues et n'est pas responsable de leur contenu. En règle générale, les droits sont détenus par les éditeurs ou les détenteurs de droits externes. [Voir Informations légales.](#)

Terms of use

The ETH Library is the provider of the digitised journals. It does not own any copyrights to the journals and is not responsible for their content. The rights usually lie with the publishers or the external rights holders. [See Legal notice.](#)

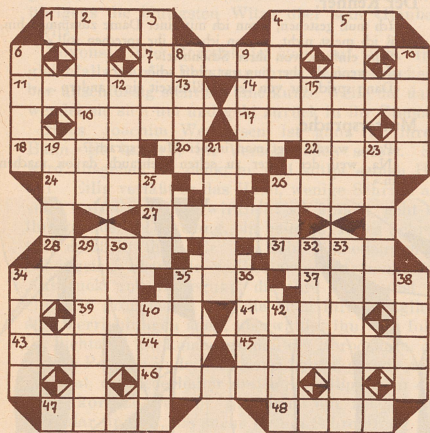
Download PDF: 29.03.2025

ETH-Bibliothek Zürich, E-Periodica, <https://www.e-periodica.ch>

Rätsel und Spiele

RÄTSEL

Kreuzworträtsel



Bedeutung der Wörter:

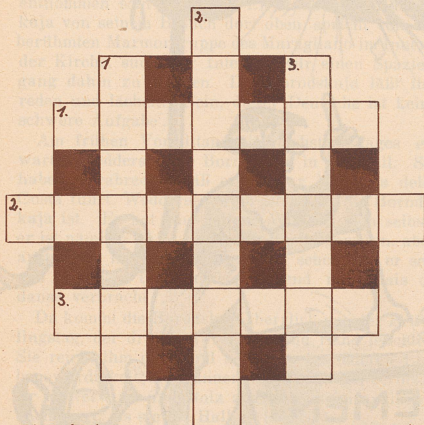
Wagrecht:

- Hautöffnung
- Gehalt
- Märchengestalt
- Moderner Tanz
- Sachsenführer zur Zeit Karls des Großen
- Ungarisches Komitat
- Stadt am Roten Meer
- Fluß in Rußland
- Bodenerzeugnis
- Radmittelpunkt
- Alpenbewohner
- Farbe
- Fluß in Südfrankreich
- See in Amerika
- Haustier
- Reich in Indien
- Hirtengott
- Franz. Schriftsteller
- Stadt in Frankreich
- Männlicher Vorname
- Jagdgewehr
- Oper von Wagner
- Schriftsteller
- Stadt in Belgien
- Präposition

Senkrecht:

- Asiate
- Weibl. Vorname
- Zahlungsmittel
- Deutscher Ozeanflieger
- Asiatischer See
- Bucht in der Nordsee
- Stadt in Böhmen
- Wasservogel
- Stadt in Algier
- Abschiedsgruß
- Erfinder des Autos
- Deutsche Industriestadt
- Stadt in Sachsen
- Franz. Flottenstation
- Verneinung
- Berühmte deutsche Elektrizitätswerke
- Französische Dramatiker
- Türk. Herrschername
- Wüstenpflanze
- Klosterfrauen
- Säugetier
- Autobereifung
- Römischer Kaiser
- Exotischer Vogel
- Staatshaushalt
- Banktechn. Ausdruck
- Leistung

Gitterrätsel



Die Buchstaben

a, a, d, d, d, d, e, e, e, e, e, i, i, i, i, i, i, i, n, n, n, n, o, o, o, o, o, o, r, r, r, t, t, t, t, t, t, z

sind so in die leeren Felder zu ordnen, daß die senkrechten wie die wagrechten Reihen gleichlautende Wörter folgender Bedeutung ergeben: 1. Naturgewalt, 2. Italien. Komponist, 3. Bezeichnung für Ausgabe eines Buches.

Auflösung zum Kreuzwort-Rätsel in Nr. 17

Waagrecht: 3. Atem, 6. Rost, 9. Aarau, 10. Gerte, 11. Urs, 12. Oel, 13. Essen, 15. Aster, 16. Rasse, 18. Regen, 21. Tafel, 22. Naxos, 24. Tat, 25. Ras, 26. Russe, 28. Polka, 30. Arie, 31. Bier
 Senkrecht: 1. Wer, 2. Tor, 3. Aare, 4. Tasse, 5. Mauer, 6. Reise, 7. Stoer, 8. Teer, 14. Nagel, 15. Asien, 17. Natur, 18. Reise, 19. Nabob, 20. Borke, 21. Tara, 23. Saar, 27. Sie, 29. Lid

Auflösung zum Karree-Rätsel in Nr. 17

Wo keine Gerechtigkeit ist, ist keine Freiheit,
 Und wo keine Freiheit ist, ist keine Gerechtigkeit.
 (Seume)

- | | | | |
|----------|-----------|-------------|----------------|
| 1. Geier | 5. Kiste | 9. Chinin | 13. Titisee |
| 2. Kefir | 6. Otter | 10. Kette | 14. Kittchen |
| 3. Eiger | 7. Wisent | 11. Hering | 15. Weingeist |
| 4. Feige | 8. Kidron | 12. Chinese | 16. Eierkuchen |

Auflösung zum Rösselsprung in Nr. 17

Wenn ich bei meiner Liebsten bin,
 Dann geht das Herz mir auf;
 Dann bin ich reich in meinem Sinn,
 Ich biet' die Welt zu Kauf.
 Doch wenn ich wieder scheiden muß
 Aus ihrem Schwanenarm,
 Dann schwindet all mein Überfluß
 Und ich bin bettelarm.

Heinrich Heine

BRIDGE

Bridge-Aufgabe Nr. 17

♠ K, 9, 6
 ♥ 9
 ♦ — — —
 ♣ B, 9, 6

4, 7 ♠ K
 9, 10 ♠ Y
 4, K ♠ Z

♠ B
 ♥ Y
 ♦ Z
 ♣ A

♥ 8, 5
 ♠ 10
 ♦ — — —
 ♣ D, 10, 7, 5

♠ — — —
 ♥ B, 8, 5
 ♦ 8, 4
 ♣ A, 8

Pik ist Atout. A ist am Spiel und erreicht vier von sieben Stichen.
 Wie muß gespielt werden?

*

Lösung der Bridge-Aufgabe Nr. 16

- A: Cœur Dame (1), 5, 2, 4
 - A: Pik Dame (1), 3, 4, König
 - Z: Karo 5, 3, As, Treff 10
 - Y: Treff As, Cœur 3, Cœur 6, Treff 9
 - Y: Treff 5, Cœur 9, Cœur 7, Treff Dame
 - A: Pik 5, 6, 7, Karo 6
 - B: Pik Bube, Karo 8, Karo 4, Pik 10
- Alle übrigen Stiche sind für A und B.

SCHACH

Zuschriften in Angelegenheiten der Schachspalte bitten wir direkt an den Redaktor: Herrn Josef Niggli, Kasernenstr. 21c, Bern zu richten

Partien vom Schweizerischen Schachturnier in Winterthur.

Partie Nr. 81

Gespielt vom 1. Preisträger in Gruppe A, der sich das Recht auf den Aufstieg in die Meisterklasse erworben hat.

Weiß: *Colin-Neuchâtel*. Schwarz: *Meyer-Lausanne*.

- | | | | |
|------------|---------|-------------|------------|
| 1. d2—d4 | Sg8—f6 | 14. 0—0 | Da1—a2 |
| 2. c2—c4 | e7—e6 | 15. e5—e6 | Sa6×b4 |
| 3. Sb1—c3 | c7—c6 | 16. De2—d2 | Da2—c4 |
| 4. e2—e4 | Lf8—b4 | 17. e6×f7+ | Ke8×f7 |
| 5. Lf1—d3 | d7—d5 | 18. Dd2—f4 | g7—g5 |
| 6. c4×d5 | e6×d5 | 19. Df4×g5 | Dc4×e2 |
| 7. e4—e5 | Sf6—e4 | 20. Dg5—h5+ | Kf7—f6 |
| 8. Dd1—c2 | Lc8—f5 | 21. Dh5—h6+ | Kf6—f7 |
| 9. a2—a3 | Dd8—a5 | 22. Dh6—h5+ | Kf7—g7 |
| 10. f2—f3 | Se4×c3 | 23. Lc1—h6+ | Kg7—f6 |
| 11. Ld3×f5 | Sc3—b5+ | 24. Lh6—g5+ | Kf6—g7 |
| 12. a3×b4 | Da5×a1 | 25. Dh5—h6+ | Kg7—f7 |
| 13. Sg1—e2 | Sb8—a6 | 26. Dh6—f6+ | Aufgegeben |

Partie Nr. 82

Gespielt zwischen den beiden ersten Preisträgern in Gruppe B.

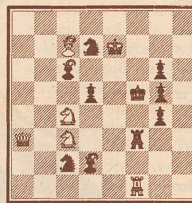
Weiß: *H. Haller-Bern*. Schwarz: *Lengacher-Zürich*.

- | | | | |
|------------|---------|-------------|------------|
| 1. Sg1—f3 | d7—d5 | 28. Sc5×e6 | Sf8×c6 |
| 2. b2—b3 | Sg8—f6 | 29. Ld4—b2 | a7—a5 |
| 3. Lc1—b2 | e7—e6 | 30. Tf1—f7 | Se6—c5 |
| 4. g2—g3 | Lf8—d6 | 31. Db3—c3 | Sc5—e6 |
| 5. Lf1—g2 | Sb8—d7 | 32. Ta1—f1 | Tc8—f8 |
| 6. d2—d4 | c7—c6 | 33. Tf7×f8+ | Se6×f8 |
| 7. c2—c4 | d5×c4 | 34. De3—d3 | Sf8—e6 |
| 8. b3×c4 | Ld6—b4+ | 35. Dd3—c3 | Ta8—c8 |
| 9. Sb1—d2 | Sd7—b6 | 36. Tf1—f7 | Kh8—g8 |
| 10. 0—0 | Lb4—c7 | 37. Tf7—c7 | e6—e5 |
| 11. c4—c5 | Sb6—d5 | 38. Lg2—d5 | Ld7—c6 |
| 12. c2—e4 | Sd5—c7 | 39. Ld5×c6 | Tc8×c6 |
| 13. Sf3—c5 | 0—0 | 40. Te7×c6 | Dd8—d7 |
| 14. Sd2—b3 | Sf6—d7 | 41. Te6—c7 | Dd7—f5 |
| 15. Se5—c4 | f7—f6 | 42. De3—e2 | Kg3—f8 |
| 16. f2—f4 | c6—e5 | 43. Kh1—g2 | e5—c4 |
| 17. Sc4—d6 | e5×d4 | 44. De2—f3 | Df5×f3 |
| 18. Dd1×d4 | Le7×d6 | 45. Kg2×f3 | c4—c3 |
| 19. c5×d6 | Sc7—e6 | 46. Lb2—c1 | h7—h6 |
| 20. Dd4—d3 | Tf8—e8 | 47. Te7—c7 | Tc6—b6 |
| 21. c4—e5 | f6×e5 | 48. Te7×c3 | b5—b4 |
| 22. f4×e5 | Dd8—b6+ | 49. Te3—c7 | a5—a4 |
| 23. Kg1—h1 | Sd7—f8 | 50. Kf3—c4 | b4—b3 |
| 24. Dd3—c4 | Lc8—d7 | 51. a2×b3 | Tb6×b3 |
| 25. Lb2—d2 | Db6—d8 | 52. Ke4—d5 | a4—a3 |
| 26. Sb3—c5 | b7—b5 | 53. Kd5—e6 | Aufgegeben |
| 27. Dc4—b3 | Kg8—h8 | | |

Probleme vom Lösungsturnier in Winterthur.

Problem Nr. 184

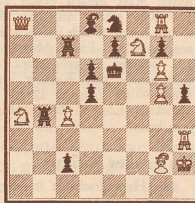
O. CIROWITZ, WINTERTHUR



Matt in 4 Zügen

Problem Nr. 185

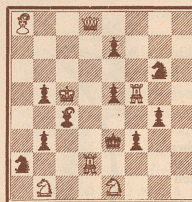
O. CIROWITZ, WINTERTHUR



Matt in 3 Zügen

Problem Nr. 186

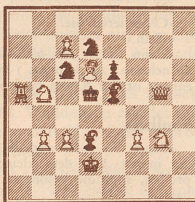
S. ISENEGGER, BASEL



Matt in 2 Zügen

Problem Nr. 187

DOM-PLANTA, WINTERTHUR



Matt in 2 Zügen

Lösungen:

Nr. 184 von Ott: Ke8 Dc7 La8 Sh2 Bd3 f6; Kh5 Te1 Sb1 Be6 h4. Matt in 4 Zügen.

- Sf3! droht 2. Dh7+ 3. D×h4+ 4. Dg5#.
- ... e6—e5 2. Le4 (droht 3. Dh7# T×e4 3. Dg7! Tg4 4. Dh7# oder 2... Kg4 3. Dg7 und 4. Lf5 resp. Dg6, Dg5#.
- ... Th1 2. Df4 Tg1 3. D×h4+ 4. Le4# oder 2... Kg6 3. Dg5+ etc.

Nr. 185 von Ott: Kb7 De8 Tc2 Lg4 Sg3 h7 Bc4 e6 f2 f3; Kf4 Ta5 Lb6 Sh8 Ba7 c7 g7. Matt in 3 Zügen.

- Dd8 (droht 2. Dd2+ 3 f4#).
- ... L×f2 2. Se2+ Ke3 3. Dd4#.
- ... Tf5 2. Se2+ Ke5 3. Dd5#.
- ... Ke5 2. Dg5+ Kd4 3. De3#.

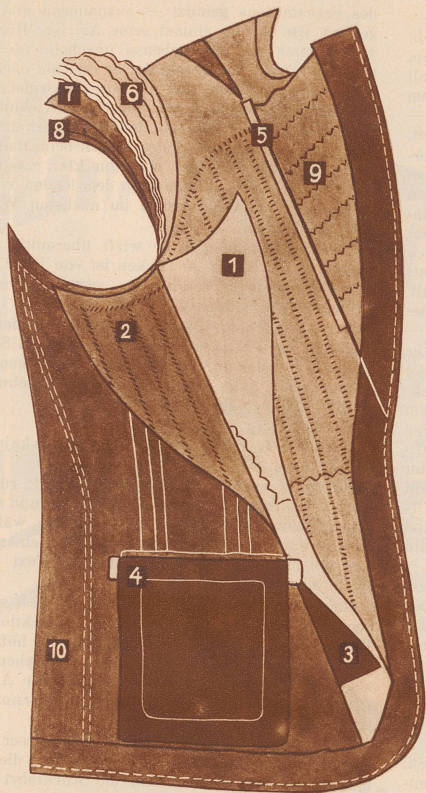
In der dritten Variante werden die Verstellungen von Läufer und Turm, die in den beiden ersten Varianten durch kritische Züge herbeigeführt werden, in geistvoller Weise nochmals aufgenommen.

Die beiden Meisterwerke unseres schweizerischen Mitarbeiter haben mit Recht die Anerkennung unserer Leser gefunden.

Nr. 186 von Prof. Dr. Rohrer: Kh1 Dc3 Tb2 h2 Ba6; Ka1 Ta3 Ba2 b3 h3. Selbstmatt in 4 Zügen.

- Dh8! Ta4 (a5, a6) 2. T×b3+ Td4 (e5, f6) 3. Td3 (e3, f3) Kb1 4. Td1 (e1 f1)+ T×T#.

Die Art, wie der Turm auf die erste Reihe gezwungen wird, ist sehr originell.



Frey

A-G.

Die unsichtbaren Spezialitäten des Frey Kleides:

- 1 erstklassige Leinwand als Zwischenfutter
- 2 Original Hänsel Roßhaar von den Achseln bis über die Hüften
- 3 verstärkende Unterlagen für Knöpfe und Knopflöcher
- 4 verstärkende Unterlagen unter alle Taschennähte
- 5 Lisierung der Revers
- 6 amerikanische Achseln mit piquierter Leinwand und
- 7 piquiertem Roßhaar
- 8 eng piquierte Revers
- 9 genügender Einschlag an Kanten und Nähten zwecks eventueller späterer Abänderungen.
- 10

Diese zehn Punkte garantieren für tadellosen Sitz und elegante Paßform.
Frey Kleider: direkt ab Fabrik — Ersparung des verteuernenden Zwischenhandels.

A. Frey A. G., Kleiderfabriken und Maßschneiderei, Wangen/Olten
 Filialen in: Zürich Sihlbrücke, Basel Aeschenvorstadt 6 und Steinenvorstadt 49,
 Bern Bahnhofplatz, Olten Kirchgasse, St. Gallen Poststraße, Winterthur Untertor
 Luzern Kasernenplatz, Aarau Rathausplatz, Solothurn Marktplatz, Biel, Burgdorf
 Thun, Sursee, Neuchâtel, La Chaux-de Fonds, Fribourg, Lausanne.

J. Keller & Cie., Möbelfabrik
 Peterstraße 16 · Zürich · Gegr. 1861

Besuchen Sie unser sehenswertes Ausstellungshaus!

CRNY