

**Zeitschrift:** Zürcher Illustrierte  
**Band:** 8 (1932)  
**Heft:** 8  
  
**Rubrik:** Rätsel

### **Nutzungsbedingungen**

Die ETH-Bibliothek ist die Anbieterin der digitalisierten Zeitschriften. Sie besitzt keine Urheberrechte an den Zeitschriften und ist nicht verantwortlich für deren Inhalte. Die Rechte liegen in der Regel bei den Herausgebern beziehungsweise den externen Rechteinhabern. [Siehe Rechtliche Hinweise.](#)

### **Conditions d'utilisation**

L'ETH Library est le fournisseur des revues numérisées. Elle ne détient aucun droit d'auteur sur les revues et n'est pas responsable de leur contenu. En règle générale, les droits sont détenus par les éditeurs ou les détenteurs de droits externes. [Voir Informations légales.](#)

### **Terms of use**

The ETH Library is the provider of the digitised journals. It does not own any copyrights to the journals and is not responsible for their content. The rights usually lie with the publishers or the external rights holders. [See Legal notice.](#)

**Download PDF:** 29.03.2025

**ETH-Bibliothek Zürich, E-Periodica, <https://www.e-periodica.ch>**

Silbenrätsel

Aus den Silben:

a - ak - bam - be - bus - del - di - e - e - er - gen - i - jah - lan - land - le - ler - ment - mi - mit - mo - nau - ne - ne - ne - netz - phi - ra - re - re - sal - sam - sche - schil - si - son - sta - te - tief

sind 15 Wörter zu bilden, deren Anfangs- und Endbuchstaben, von oben nach unten gelesen, ein Zitat aus Schillers «Wallenstein» ergeben.

1. Deutsche Universitätsstadt
2. Indischer Herrschertitel
3. Deutscher Philosoph
4. Afrikanischer Strom
5. Vermächtnis
6. Mädchenname
7. Deutscher Dichter
8. Oper von d'Albert
9. Griechisches Orakel
10. Blume
11. Chemischer Stoff
12. Ungarischer Dichter
13. Amerikanischer Erfindung
14. Afrikanische Grasart
15. Einsiedler

Magisches Dreieck

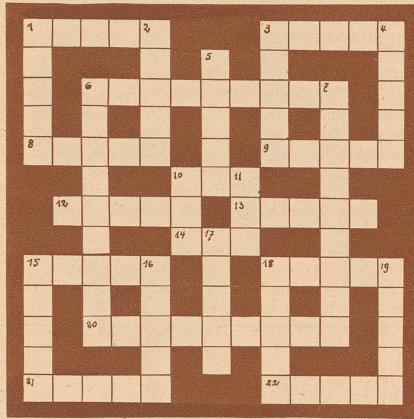
A	A	A	A	D	E
E	E	E	I	I	
L	L	L	M		
M	N	N			
R	R				
S					

Die Buchstaben sind derart zu ordnen, daß die waagrechten und senkrechten Reihen gleichlautende Wörter von folgender Bedeutung ergeben:

1. Männername
2. Aufruf
3. Teil des Kopfes
4. Europäer
5. Vorsilbe
6. Konsonant

RÄTSEL

Kreuzworträtsel



Waagrecht: 1. Unterwelt, 3. Griechischer Buchstabe, 6. Teil Spaniens, 8. Insekt, 9. Schicksalsgöttin, 10. Teil des Hauses, 12. Längenmaß, 13. Sturm, 14. Hochwiese, 15. Gesichtsteil, 18. Gefäß, 20. Sirene, 21. Europäischer Strom, 22. Berggipfel in den Berner Alpen.

Senkrecht: 1. Türkisches Frauengemach, 2. Nebenfluß der Elbe, 3. Sternbild, 4. Mädchenname, 5. Frankatur, 6. Stadt in Belgien, 7. Deutscher Volksstamm, 10. Biblische Frauengestalt, 11. Stadt in Italien, 15. Körperorgan, 16. Juristischer Begriff, 17. Stadt in Frankreich, 18. Ausländische Münze, 19. Teil des Hauses.

Anagramm

Wer das Rätselwort gebraucht zum Sport,  
Weilt mit Langmut still am selben Ort;  
Die Geduld ist cher oft gerissen,  
Als am Wort hat einer angebissen.  
Kopf und Hals vertauscht — wie heißt es dann?  
Nun gebrauch's fast jeder Handwerksmann;  
Alle Tage trägt es selber du  
An der Hand, am Fuß und auch am Schuh.

Opern-Füllrätsel

Meyerbeer	
Wagner	
Thomas	
Mascagni	
Flotow	
Weber	
Auber	
Verdi	

Die leeren Felder der Figur sind so mit je einer Oper des nebenstehenden Komponisten auszufüllen, daß die Anfangsbuchstaben, von oben nach unten gelesen, eine Oper von C. M. v. Weber ergeben.

Lösungen aus Nr. 7

Silbenrätsel:

1. Dezember
2. Internezzo
3. Experiment
4. Korsika
5. Urlaub
6. Novelle
7. Schläger
8. Trindad
9. Industrie
10. Santander
11. Tellow
12. Zradelle
13. Walachei
14. Addition
15. Rheingold
16. Nymphe
17. Ikarus
18. Choral
19. Terrasse
20. Denob
21. Aphrodite
22. Saltschinken
23. Benares

Kreuzworträtsel  
Schweizerisches  
Landesmuseum:

Senkrecht: 1. Schweizerisches, 2. Null, 3. Tanne, 4. Iris, 5. Mil, 6. Palm, 7. Ceder, 8. Tram, 9. Siebelantilopen, 14. Heli, 15. Eug, 18. Aso, 20. U.S.A., 21. Florett, 24. General, 26. Loano, 28. Bison, 30. Dom, 31. Art, 38. Neu, 39. Uto, 41. Irene, 42. Eua, 43. Son, 44. Adams, 45. Pech, 46. Reti, 47. Lech, 48. Nase, 51. Sig.

Waagrecht: 1. Sancta simplicias, 10. Utah, 11. Ria, 12. Leer, 13. Häl, 14. Hille, 16. Ade, 17. Landes, 19. Museum, 22. Seil, 23. Gers, 25. Jilo, 27. Abel, 29. Zoo, 32. Ina, 33. Erato, 34. Rasen, 35. Ken, 36. Ort, 37. Iron, 39. Urnai, 40. Eile, 43. Sasi, 45. Purpur, 47. London, 49. Hue, 50. Aesen, 52. Alp, 53. Cent, 54. Tic, 55. Amos, 56. Schleswig-Holstein.

«Die Kunst ist zwar nicht das Brot, aber der Wein des Lebens!»

Kleine Naturgeschichte:

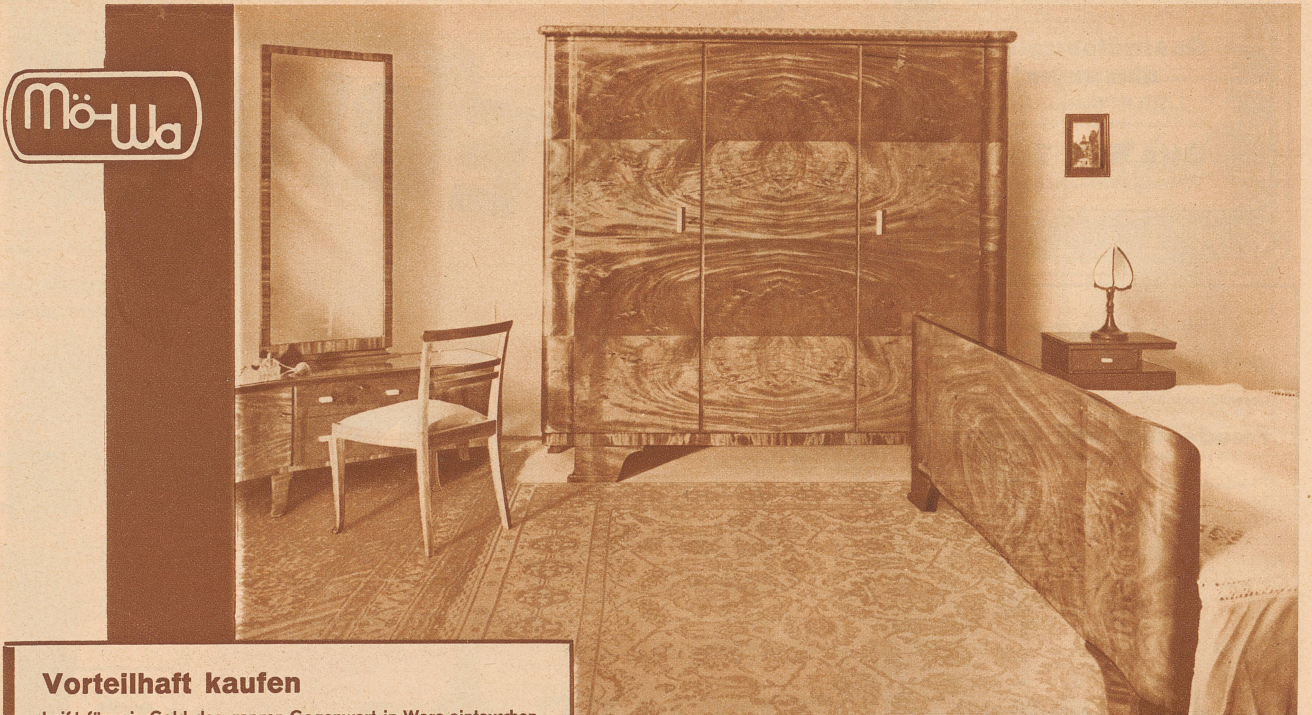
Regenbogenhaut

Delikat:

Forelle — Elle

Bilderrätsel:

Schaff Holz und Torf zur Zeit, dann frierst du nicht, wann's schneit.



Vorteilhaft kaufen

heißt für sein Geld den ganzen Gegenwert in Ware eintauschen. Darum ist es sehr wichtig, sorgfältig zu wählen und zu vergleichen. Lassen Sie sich von Möbelfirmen immer Einrichtungen mit der Schutzmarke (Mö-Wa) zeigen, deren guter Ruf schon seit Jahren verbürgt ist, und die als schweizerische Qualitätserzeugnisse durch ihre Schönheit und erstklassige Ausführung der Stolz ihrer Besitzer sind. Wir weisen Ihnen gerne Firmen die unsere Möbel führen nach und die Ihnen auch Zutritt zu unserer reichhaltigen Ausstellung vermitteln.

A G. Möbelfabrik Wald

Fabrikation in feinen Schlaf-, Speise- und Herrenzimmer  
Wald-Zürich