

Zeitschrift: Zürcher Illustrierte
Band: 8 (1932)
Heft: 28

Rubrik: Rätsel

Nutzungsbedingungen

Die ETH-Bibliothek ist die Anbieterin der digitalisierten Zeitschriften. Sie besitzt keine Urheberrechte an den Zeitschriften und ist nicht verantwortlich für deren Inhalte. Die Rechte liegen in der Regel bei den Herausgebern beziehungsweise den externen Rechteinhabern. [Siehe Rechtliche Hinweise.](#)

Conditions d'utilisation

L'ETH Library est le fournisseur des revues numérisées. Elle ne détient aucun droit d'auteur sur les revues et n'est pas responsable de leur contenu. En règle générale, les droits sont détenus par les éditeurs ou les détenteurs de droits externes. [Voir Informations légales.](#)

Terms of use

The ETH Library is the provider of the digitised journals. It does not own any copyrights to the journals and is not responsible for their content. The rights usually lie with the publishers or the external rights holders. [See Legal notice.](#)

Download PDF: 29.03.2025

ETH-Bibliothek Zürich, E-Periodica, <https://www.e-periodica.ch>

Silbenrätsel

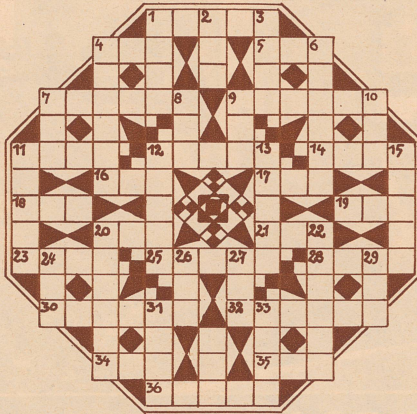
Aus den folgenden Silben sind Wörter zu bilden, deren Anfangs- und 3. Buchstaben, von oben nach unten gelesen, einen Spruch aus Goethes Faust ergeben (ch = 1 Buchstabe).

an - ar - ard - as - be - be - bow - brail - bre - bü - chá - chel - che - da - de - del - die - dra - dros - du - e - e - ern - es - ess - ge - ge - ge - gel - gen - goe - lard - lau - le - le - lin - lin - men - mis - mu - nar - ne - nen - nich - nis - niz - or - rie - rob - ru - san - se - se - sel - sel - si - sig - sicht - son - su - te - te - te - te - ter - the - tri - trich - um - um - un - za - zeug - zis.

1. Sagenhaftes Tier
2. Knabenname
3. Polarmeertier
4. Teil des Kopfes
5. Griechische Göttin
6. Stadt an der Riviera
7. Ausweis
8. Stadt in Deutschland
9. Feldgerät
10. Küchengerät
11. Turnerabteilung
12. Berg im Kanton Graubünden
13. Berühmter Ingenieur
14. Landwirtschaftliche Arbeit
15. Waschmittel
16. Fußbekleidung
17. Kirchenlied
18. Eine Anzahl Wild
19. Straußenart
20. Getränk aus Wein und Früchten
21. Erhöhter Zuschauerraum
22. Blume
23. Stadt in Aegpten
24. Waadtländische Gemeinde

RÄTSEL

Kreuzworträtsel



Bedeutung der Wörter:

Waagrecht: 1. Gesellschaftstanz, 4. Bibl. Person, 5. Russischer Fluß, 7. Wandgemälde, 9. Wiener Vergnügungspark, 11. Jüdischer Männername, 12. Kampfplatz, 14. Vogel (Familie der Siebschnäbler), 16. Bergeschnitt, 17. Selten, 18. Belg. Weltbad, 19. Schall, 20. Errichtung, 21. Russischer Fluß, 23. Singspiel, 25. Insel im Mittelmeer, 28. Gesangsstück, 30. Spanische Kampfflotte, 32. Bekannter Erfinder, 34. Einschränkungswort, 35. Lotterienteil, 36. Deutscher Freiheitsdichter.

Senkrecht: 1. Kriegswaffe, 2. Bedauernswerter Zustand, 3. Deutscher Strom, 4. Einsiedler, 6. Schlange, 7. Märchengestalt, 8. Sinnesorgan, 9. Griech. Wild- und Weidegott, 10. Hoher Beamter, 11. Fangschlinge, 12. Sammelmappe, 13. Schweizer Kurort, 15. Einbringen der Feldfrüchte, 20. Deutscher Seehafen, 22. Oströmischer Feldherr, 24. Mädchenname, 26. Papageienart, 27. Getränk, 29. Alpenfluß, 31. Mädchenname, 33. Jahrmarkt.

25. Musikinstrument
26. Stadt in Deutschland
27. Zutat für Salatzubereitung
28. Verwandte
29. Vogel
30. Unvorsichtig, gedankenlos
31. Deutscher Dichter
32. Hülsenfrucht

Füllrätsel

•	O	•	K	•
•	T	•	R	•
•	B	•	E	•
•	E	•	S	•
•	E	•	N	•
•	R	•	D	•
•	R	•	M	•

Die punktierten Felder vorstehender Figur sind so auszufüllen, daß die waagrechten Reihen sieben berühmte Dichter nennen. Die mittlere senkrechte Reihe nennt dann einen italienischen Komponisten.

Lösungen aus Nr. 27

Verschmelzungsaufgabe:

Finsternis, Literatur, Urenkel, Germanist, Palisade, Lotterie, Apfelsine, Tarragona, Zigarette
FLUGPLATZ

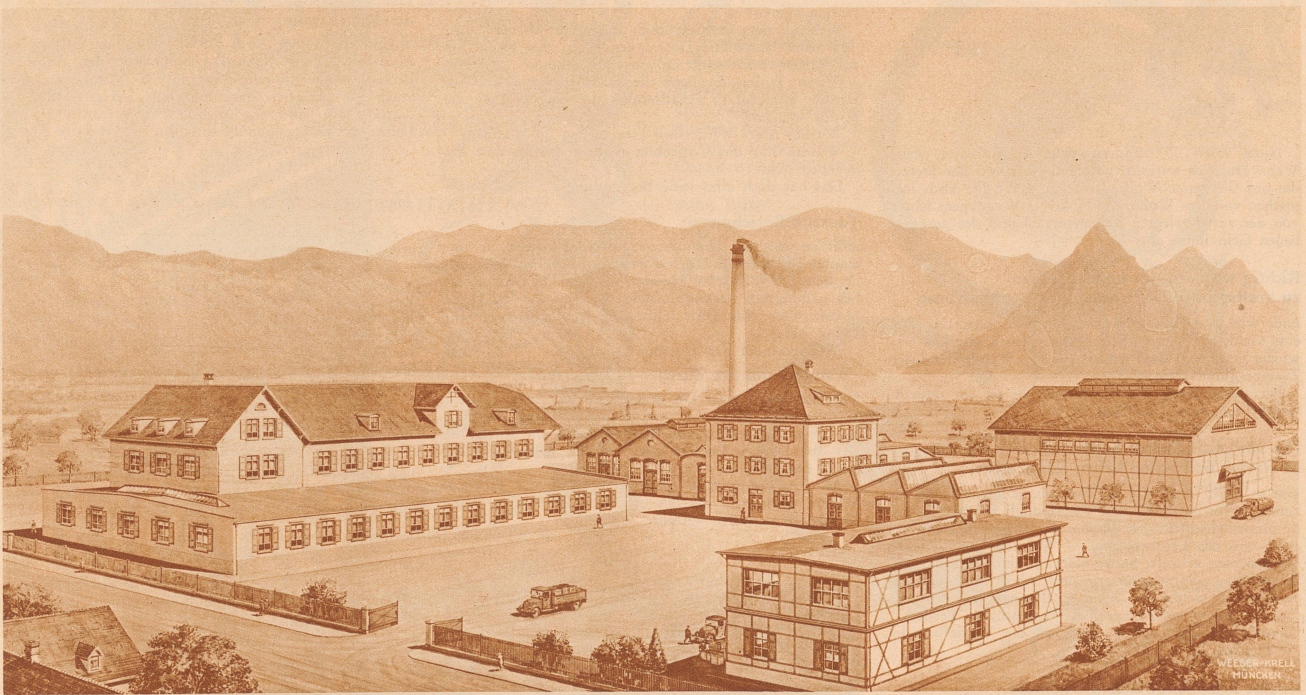
Kreuzworträtsel:

Waagrecht: 1. Trab, 3. Sand, 5. Balsam, 7. Streik, 9. Raute, 10. Basel, 11. Sulfat, 14. Globus, 17. Narr, 18. Eros, 19. Hack, 21. Baer, 23. Merkur, 25. Banner, 27. Regel, 28. Babel, 29. Dattel, 30. Torur, 31. Tell, 32. Nest

Senkrecht: 1. Taifun, 2. Barbar, 3. Stelle, 4. Diskus, 5. Bass, 6. Maar, 7. Steg, 8. Kuss, 12. Lager, 13. Frack, 15. Organ, 16. Bogen, 19. Heimat, 20. Kurbel, 21. Ballon, 22. Rekrut, 23. Magd, 24. Real, 25. Beet, 26. Rohr

Geogr. Kastenrätsel:

1. Engadin, 2. Venedig, 3. Brenner, 4. Ostende, 5. Sorrent, 6. Spanien.



Fabrikationsstätte von GÜTERMANN'S NÄHSEIDE
BUOCHS, Kanton Nidwalden

Gütermanns Nähseiden A.-G., Zürich, Stampfenbachstraße 12