

Zeitschrift: Zürcher Illustrierte
Band: 9 (1933)
Heft: 47

Rubrik: Schach

Nutzungsbedingungen

Die ETH-Bibliothek ist die Anbieterin der digitalisierten Zeitschriften. Sie besitzt keine Urheberrechte an den Zeitschriften und ist nicht verantwortlich für deren Inhalte. Die Rechte liegen in der Regel bei den Herausgebern beziehungsweise den externen Rechteinhabern. [Siehe Rechtliche Hinweise.](#)

Conditions d'utilisation

L'ETH Library est le fournisseur des revues numérisées. Elle ne détient aucun droit d'auteur sur les revues et n'est pas responsable de leur contenu. En règle générale, les droits sont détenus par les éditeurs ou les détenteurs de droits externes. [Voir Informations légales.](#)

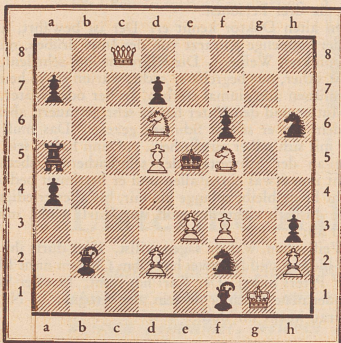
Terms of use

The ETH Library is the provider of the digitised journals. It does not own any copyrights to the journals and is not responsible for their content. The rights usually lie with the publishers or the external rights holders. [See Legal notice.](#)

Download PDF: 02.04.2025

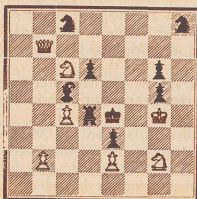
ETH-Bibliothek Zürich, E-Periodica, <https://www.e-periodica.ch>

Problem Nr. 609
J. BERGER, GRAZ †
Stratégie 1909



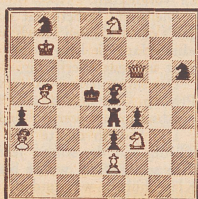
Matt in 3 Zügen

Problem Nr. 610
St. Petersburger Zeitung 1910



Matt in 3 Zügen

Problem Nr. 611
Didaskalia 1887



Matt in 2 Zügen

Partie Nr. 233

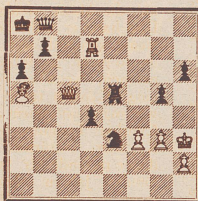
Gespielt im Korrespondenzturnier des «Monde Illustré» 1889—92.

- Weiß: Al Norlin, Stockholm. Schwarz: J. Berger, Graz.
- | | | | |
|-----------|--------|-----------|--------|
| 1. c2—e4 | c7—e5 | 4. 0—0 | Sf6×e4 |
| 2. Sg1—f3 | Sb8—c6 | 5. d2—d4 | a7—a6 |
| 3. Lf1—b5 | Sg8—f6 | 6. Lb5—d3 | d7—d5 |

SCHACH

Nr. 204 Redigiert von J. Niggli, Kasernenstr. 21c, Bern 24. XI. 1933

- | | | | |
|-------------|------------|--------------|------------|
| 7. c2—e4 | Lc8—g4 | 35. Kg2—h3 | Db4—b1 |
| 8. c4×d5 | Dd8×d5 | 36. Kh3—g4 | Db1—b6 |
| 9. Tf1—e1 | f7—f5 | 37. Te7—d7 | Db6—d4+ |
| 10. Ld3×e4 | f5×e4 | 38. Dd5—c4! | Dd4—b2 |
| 11. Sb1—c3 | Dd5—d7 | 39. De4—d5 | Db2—d4+ |
| 12. Te1×e4 | 0—0 | 40. Dd5—e4 | Dd4—a7?) |
| 13. Lc1—g5 | 0—0 | 41. Ld2—a5 | d6—d5! |
| 14. Dd1×f3 | Lg4×f3 | 42. De4—b1 | Da7—b8 |
| 15. Df3—e3 | Sc6×d4 | 43. Db1—b6 | d5—d4 |
| 16. Te4×e5 | Lf8—d6 | 44. Kg4—h3 | Sf5—e3?) |
| 17. Te5×e8+ | Th8×e8 1) | 45. Db6—c5 | Tf8—f5 |
| 18. Sc3—e4 | Kc8—b8! 2) | 46. De5—c7?) | Tf5—e5 10) |
| 19. Ta1—e1 | Kb8—a8! 3) | | |
| 20. De3—d3 | Sd4—f5 | | |
| 21. g2—g3 | Dd7—f7 | | |
| 22. Kg1—g2 | Df7—g6 | | |
| 23. f2—f3 | Te8—h8 | | |
| 24. Te1—d1 | h7—h6 | | |
| 25. Se4×d6 | c7×d6 4) | | |
| 26. Lg5—f4 | Dg6—f6 | | |
| 27. Lf4—c1 | g7—g5 | | |
| 28. b2—b4 | Df6—e6 | | |
| 29. a2—a3 | De6—e8 | | |
| 30. Dd3—e4 | De8—c8 | | |
| 31. Lc1—d2 | Dc8—d7 | | |
| 32. De4—d5 | Dd7—a4 5) | | |
| 33. Td1—c1 | Da4×a3 | | |
| 34. Tc1—c7 | Da3×b4 6) | | |



- | | |
|------------|------------|
| 47. De7—f6 | Db8—c8 |
| 48. Df6×e5 | De8×d7+ |
| 49. g3—g4 | Dd8—d5 |
| 50. De5×d5 | Se3×d5 11) |

1) Nun hat Schwarz eine gute Entwicklung erlangt.
 2) Wegen Scd6:+.
 3) Wegen Sc5 Te3: Sd7:+.
 4) Dieser «schwache» Bauer geht nicht verloren.
 5) Die Partie war auf einem Standpunkte angelangt, auf welchem weder für Weiß noch für Schwarz Gewinnchancen zu erzielen waren. Nun verfiel aber Weiß mit Ded5, welcher Zug d6—d5 hindern sollte, in einen verhängnisvollen Irrtum. Er achtete nicht darauf, daß der Punkt d4 schwach werden könnte.
 6) Schwarz hat nun zwei Bauern erobert, aber Weiß verteidigt sich so umsichtig, daß die Möglichkeit des Gewinnes noch in der Ferne liegt.
 7) Nur auf dem Umwege über a7 und b8 vermag die schwarze Dame wirksam in das Spiel einzugreifen. 41. Df5: wird mit h5+ widerlegt.

8) Nun beginnt der Kampf um das Feld c8.
 9) Man beachte: 46. Dd4: Dc8 47. Td8 g4+ 48. Kh4 (fg4 Th5=) Sg2+ 49. Kg4: Tg5=+. Um diesen Ideen Kern bewegt sich das Spiel von Schwarz. Der Problemkomponist Norlin hatte die Abzugsbildung selbstverständlich ebenfalls gesehen.
 10) Schwarz ist nun bestrebt, den Damentausch auf möglichst günstige Weise herbeizuführen.
 11) Die weitere Folge war: 51. Kg3 b5 52. Kf2 b4 53. Ke2 Kb7 54. Kd2 Kc6 und Weiß gab auf (54. Kd3 b3).

Lösungen:

Nr. 600 von Krobshofer: Kb8 Tc1 Lc3 e8 Sc7 d3 Bb5 d5 d6 f5; Kd8 Th3 Lh1 h2 Sg2 Bb6 e5 h5. Matt in 3 Zügen.
 1. Tg1 (dr. 2. Lc6); 1... Lg3 2. Sb4; 1... Tg3 2. S×e5; 1... Sg2 bel. 2. Tg7; 1... L×T 2. S×e5 etc.
 Nr. 601 von Gevers: Kc8 De6 Ta3 d3 Lf8 Sd5 e1 Ba4 c5; Kc4 Th4 Lh7 Sa8 g4 Ba6 b6 c3 f5 f7. Matt in 2 Zügen.
 1. Sf3! Fünfmal Sicherung von zwei Diagonalfeldern.
 Nr. 602 von Klausen: Kh1 Dd5 Tg2 Lc1 Sc2; Kf1 Dh6 Tb6 h7 La8 Bd6 e5 g4 g5 g6 h2. Selbstmat in 2 Zügen.
 1. Th2: (dr. Dg2) Tc6 (Tbb7, Thb7, e4) 2. De4 (b5, f7, d3).

Johannes Berger †

Unsere heutige Nummer ist dem Andenken des kürzlich in Graz im 89. Altersjahre verschiedenen Hofrats J. Berger gewidmet. Mit ihm ist wohl der letzte Schachliebhaber dahingegangen, der sich rühmen konnte, auf allen Gebieten des Schachspiels Außerordentliches geleistet zu haben.
 Berger war in früheren Jahren ein gefürchteter Turniergegner, der in den Achtziger- und Neunzigerjahren auch den Größten gefährlich werden konnte. Das Internationale Korrespondenzturnier der Monde Illustré beendete er mit dem hervorragenden Resultate von 45 Gewinnen, 3 Unentschieden und keiner Verlustpartie. Auf dem Gebiete des Schachproblems entwickelte er mit hervorragendem Formensinn das Werk von Kohtz, Kockelhorn, Lloyd und anderen weiter. Die größte Bedeutung aber erlangten seine Arbeiten auf dem Gebiete des Endspiels. Sein Handbuch des Endspiels ist ein Standardwerk, aus dem sich heute noch jeder ernste Schachspieler Rat holt.
 Während vieler Jahrzehnte verbanden den Verstorbenen enge Freundschaftsbände mit schweizerischen Schachspielern, hauptsächlich mit unserem unvergesslichen Max Pestalozzi. Der schweizerische Schachverein verliert mit ihm sein ältestes Ehrenmitglied, auf dessen Sympathien er immer besonders stolz war.

FRAUEN VON CHARAKTER
verschmähen blossen Schein.
Sie lieben das Wahrhafte, das Echte, das was Bestand hat. Für solche Frauen ist JEZLER ECHT SILBER geschaffen. JEZLER ECHT SILBER ist massives Silber, von ersten Künstlern in edle Form gebracht. Es wird mit peinlichster Sorgfalt verarbeitet, so dass jedes Stück der Lupe standhält.

Erhältlich nur in guten Fachgeschäften.



No. 2062

