

Zeitschrift: Zürcher Illustrierte
Band: 11 (1935)
Heft: 22

Artikel: Autos werden geprüft
Autor: [s.n.]
DOI: <https://doi.org/10.5169/seals-755280>

Nutzungsbedingungen

Die ETH-Bibliothek ist die Anbieterin der digitalisierten Zeitschriften. Sie besitzt keine Urheberrechte an den Zeitschriften und ist nicht verantwortlich für deren Inhalte. Die Rechte liegen in der Regel bei den Herausgebern beziehungsweise den externen Rechteinhabern. [Siehe Rechtliche Hinweise.](#)

Conditions d'utilisation

L'ETH Library est le fournisseur des revues numérisées. Elle ne détient aucun droit d'auteur sur les revues et n'est pas responsable de leur contenu. En règle générale, les droits sont détenus par les éditeurs ou les détenteurs de droits externes. [Voir Informations légales.](#)

Terms of use

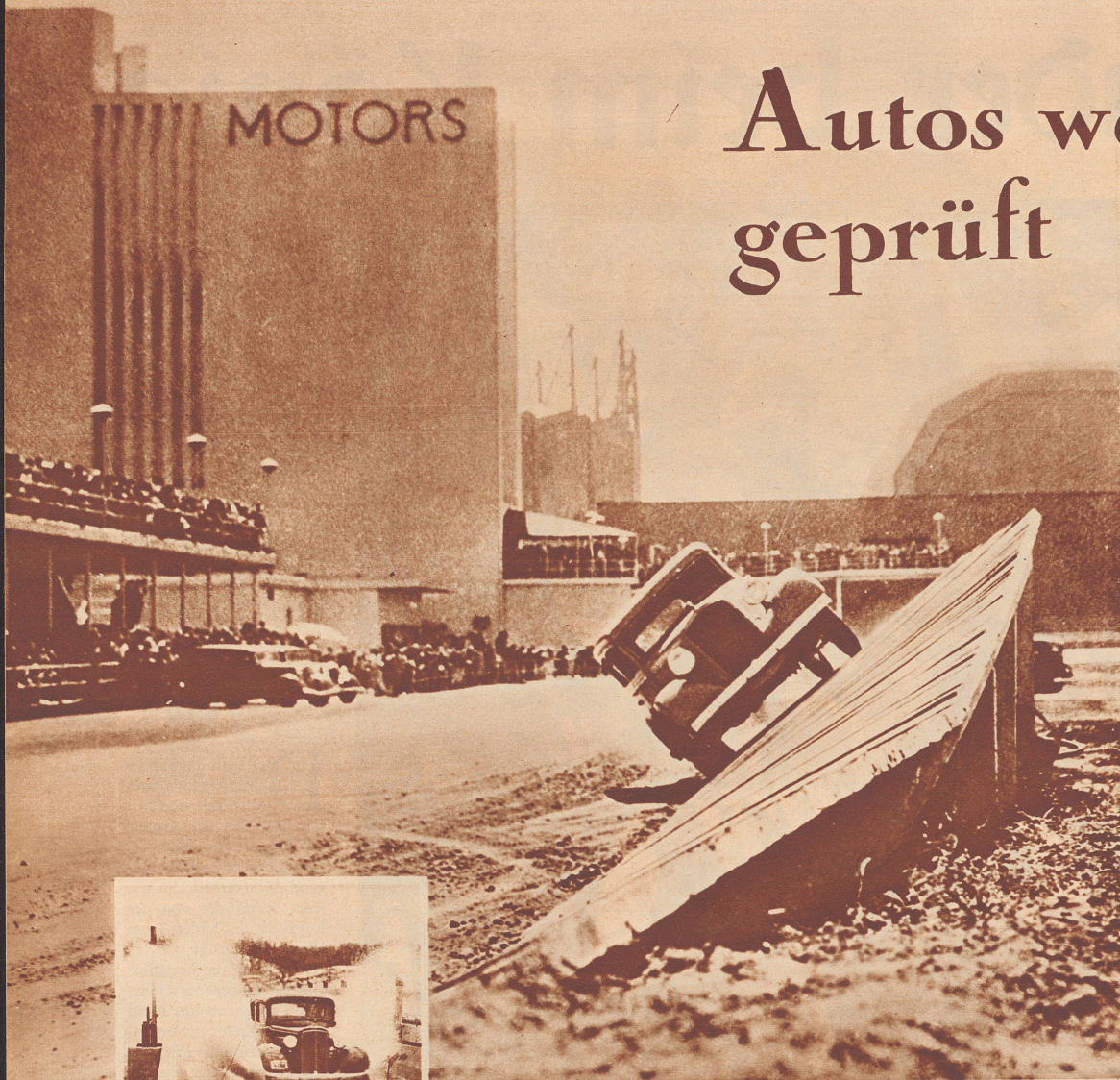
The ETH Library is the provider of the digitised journals. It does not own any copyrights to the journals and is not responsible for their content. The rights usually lie with the publishers or the external rights holders. [See Legal notice.](#)

Download PDF: 29.03.2025

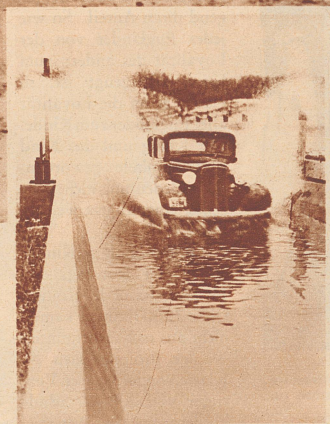
ETH-Bibliothek Zürich, E-Periodica, <https://www.e-periodica.ch>

Autos werden geprüft

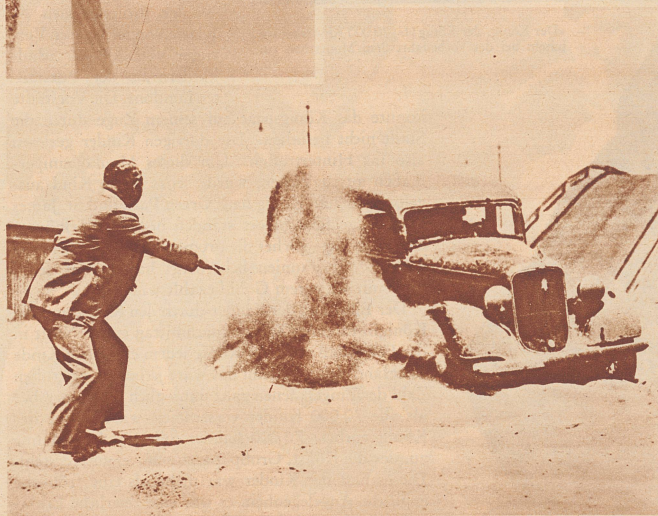
Leute, die beabsichtigen, in Amerika ein Auto zu kaufen, tun gut daran, sich bei einem allfälligen Kaufe zu erkundigen, wie das Testresultat ausgefallen ist. Test, das ist die Fähigkeitsprüfung, der sich jeweils ein Musterexemplar einer fabrikneuen Wagenserie unterziehen muß. Die Prüfung muß dem Charakter des Wagens angepaßt werden. Die fabrikneue Limousine wird auf den Prüfplatz geführt, auf dem alle Tücken und Gefahren, die einem Automobilisten in der Praxis Unannehmlichkeiten bereiten können, rekonstruiert sind. Der Boden dieses Prüfplatzes hat keinerlei Belag, sondern erinnert an eine ungepflasterte, vernachlässigte Landstraße. Abschießige Straßenränder, Löcher, kleinere und größere Felsbrocken, ja sogar Flußbette sind die Hindernisse, die der neue Wagen auf seiner Prüfungsfahrt zu bewältigen hat. Auch wird er mit großer Schnelligkeit über die Straße gejagt, um die Kurven geschleudert. Wenn er dann heil aus allen Strapazen dieser Fahrt hervorgeht, dann hat der Probewagen sein Examen bestanden und die ganze Limousinenserie wird zum Verkaufe freigegeben.



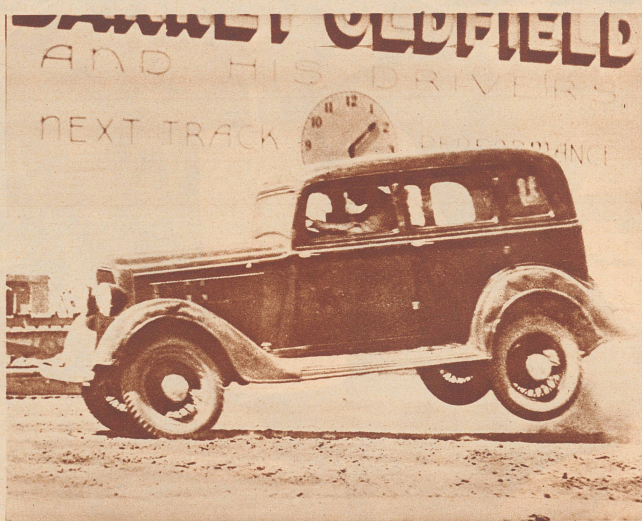
Der Anstieg zur steilen Kurve wird an einer künstlich konstruierten Holzwand vorgeführt.



Die Fahrt durch das Flußbett.



Ueber einen steilen künstlichen Hügel zu fahren, das ginge noch, aber nachher in scharfen Kurven sandiges Gelände zu durchkreuzen, das ist etwas vom Heikelsten, das dem Auto zugemutet wird.



Der Wagen fährt über eine kleine Rampe und muß heil auf dem Boden landen.