

Zeitschrift: Zürcher Illustrierte
Band: 12 (1936)
Heft: 19

Rubrik: Schach

Nutzungsbedingungen

Die ETH-Bibliothek ist die Anbieterin der digitalisierten Zeitschriften. Sie besitzt keine Urheberrechte an den Zeitschriften und ist nicht verantwortlich für deren Inhalte. Die Rechte liegen in der Regel bei den Herausgebern beziehungsweise den externen Rechteinhabern. [Siehe Rechtliche Hinweise.](#)

Conditions d'utilisation

L'ETH Library est le fournisseur des revues numérisées. Elle ne détient aucun droit d'auteur sur les revues et n'est pas responsable de leur contenu. En règle générale, les droits sont détenus par les éditeurs ou les détenteurs de droits externes. [Voir Informations légales.](#)

Terms of use

The ETH Library is the provider of the digitised journals. It does not own any copyrights to the journals and is not responsible for their content. The rights usually lie with the publishers or the external rights holders. [See Legal notice.](#)

Download PDF: 31.03.2025

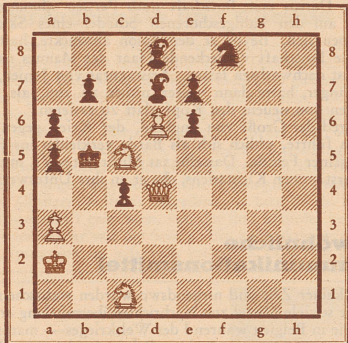
ETH-Bibliothek Zürich, E-Periodica, <https://www.e-periodica.ch>

Schach

Nr. 348 · 8. V. 1936 · REDAKTION: J. NIGGLI, KASERNENSTR. 21c, BERN

Problem Nr. 968

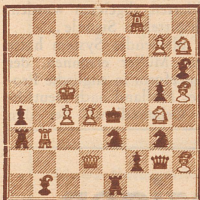
H. E. KIRSCHNER, DRESDEN
Urdruck



Matt in 4 Zügen

Problem Nr. 969

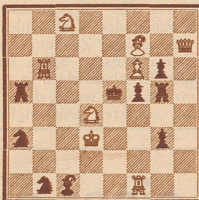
Erio Salardini, Reggio
Urdruck



Matt in 2 Zügen

Problem Nr. 970

Erio Salardini, Reggio
Urdruck



Matt in 2 Zügen

Das Meisterturnier von Margate

endete mit dem Sieg von Flohr, der 7½ Punkte erzielte. Capablanca folgte dicht mit 7 Punkten. Den dritten Platz nahm Stahlberg (5½) ein, dank einer überraschenden Niederlage Lundins gegen Thomas. Es folgten Lundin (5), Milner, Barry und Tylor 4½, Miß Menchik 3½, Thomas und Sergeant 3, Reilly 1½.

Partie Nr. 381

Weiß: Flohr-Tschechoslowakei. Schwarz: Thomas-England.

- | | | | |
|--------------------------|----------------------|--------------------------|--------------------------|
| 1. d2-d4 | Sg8-f6 | 24. Th1-e1 | Kg8-f8 |
| 2. c2-c4 | e7-e6 | 25. Te1xe8+ | Kf8xe8 |
| 3. Sb1-c3 | d7-d5 | 26. Kc3-b4 ³⁾ | b5xc4 |
| 4. Sg1-f3 | Lf8-e7 | 27. Kb4xc4 | Ld7-c6+ |
| 5. Lc1-g5 | 0-0 | 28. Ke4-c5 | Lc6-d5 |
| 6. e2-e3 | Sf6-e4 | 29. Tb1-b8+ | Ke7-c7 |
| 7. Lg5xc7 | Dd8xe7 ¹⁾ | 30. a5-a6 | g7-g6 |
| 8. Dd1-c2 | c7-c6 | 31. g2-g4 | h7-h6 |
| 9. Sc3xe4 | d5xe4 | 32. h2-h4 | Ld5-f3 |
| 10. Dc2xe4 | De7-b4+ | 33. g4-g5 | h6xg5 |
| 11. Sf3-d2 | Db4xb2 | 34. h4xg5 | Tc7-d7 |
| 12. Dc4-b1 ²⁾ | Db2xb1+ | 35. Ld3-c4 | Lf3-c4 |
| 13. Ta1xb1 | Sb8-d7 | 36. Tb8-b7 ³⁾ | Ke7-d8 |
| 14. Sd2-c4 | b7-b6 | 37. Tb7xd7+ | Kd8xd7 |
| 15. Lf1-e2 | Sd7-f6 | 38. Lc4xf7 | Lc4-d3 |
| 16. Le2-f3 | Sf6xe4 | 39. Lf7-c4 | Ld3-b1 |
| 17. Lf3xe4 | Lc8-d7 | 40. Lc4-e2 | Lb1-c4 |
| 18. Ke1-d2 | e6-e5! ³⁾ | 41. Le2-g4+ | Kd7-c7 |
| 19. Kd2-c3 ⁴⁾ | e5xd4+ | 42. f2-f4 | Lc4-d3 |
| 20. e3xd4 | Ta8-c8 | 43. Kc5xc6 | Ld3xa6 |
| 21. a2-a4 | Tf8-e8 | 44. d4-d5 | Ke7-d8 |
| 22. Le4-d3 | Tc8-c7 | 45. f4-f5 | aufgegeben ⁵⁾ |
| 23. a4-a5 | b6-b5 | | |

Partie Nr. 382

Weiß: Capablanca. Schwarz: Sergeant.

- | | | | |
|-------------|----------------------|--------------------------|--------------------------|
| 1. Sg1-f3 | d7-d5 | 18. Lg2xc6! | Dd6xc6 ⁴⁾ |
| 2. c2-c4 | d5-d4 ¹⁾ | 19. Lf4xc5 | f6xc5 |
| 3. d2-d3 | f7-f6 | 20. Sh4-f3 | Lf7-e6 |
| 4. g2-g3 | e7-e5 | 21. Sf3xc5 | Dc6-d6 |
| 5. Lf1-g2 | c7-c5 | 22. Dd1-a4 | Kc8-b8 |
| 6. 0-0 | Sb8-c6 | 23. b2-b4 | Th8-f8 |
| 7. e2-c3 | Lf8-d6 | 24. b4xc5 | Dd6xc5 |
| 8. Sb1-d2 | Sg8-e7 | 25. Ta1-b1 ²⁾ | Kb8-a8 |
| 9. Sd2-e4 | Lc8-f5 ³⁾ | 26. Tb1-b5 | Dc5-c7 |
| 10. Sc4xd6 | Dd8xd6 | 27. Tc1-b1 | Le6-c8 |
| 11. e3xd4 | e5xd4 ³⁾ | 28. Tb5-a5 | a7-a6 ⁴⁾ |
| 12. Sf3-h4 | Lf5-e6 | 29. Da4-b4 | Tf8-f6 |
| 13. Dd1-h5+ | Le6-f7 | 30. Ta5-c5 | Dc7-g7 ⁵⁾ |
| 14. Dh5-g4 | g7-g6 | 31. Se5-c6 | Td8-d6 ⁶⁾ |
| 15. Tf1-e1 | Sc6-e5 | 32. Sc6-e7! | Td6-b6 |
| 16. Dg4-d1 | 0-0-0 | 33. Tc5xc8+ | Ka8-a7 |
| 17. Lc1-f4 | Se7-c6 | 34. Db4-c5 | Aufgegeben ⁷⁾ |

¹⁾ Die Annahme des Réti-Gambits bringt nichts ein. Weiß erobert den Bauern mit Da4+ zurück und behält die Initiative. Am besten geschieht hier wohl e7-e6. Der Textzug wurde von Réti selber empfohlen, zwingt Schwarz aber zu einer reichlichen Zahl von Bauernzügen.

²⁾ Hier war 0-0 am Platze.

³⁾ Schwarz will die weißen Bauern auf dem Damenflügel blockiert behalten; die Oeffnung der e-Linie setzt ihn aber ersten Gefahren aus.

⁴⁾ Schwarz steht vor einer schwierigen Wahl. Mit bxc schwächt er seinen Königsflügel; der Textzug kostet einen Bauern.

⁵⁾ Droht Sc6+!

⁶⁾ Ganz übel ginge b7-b6e5; 29. Dc6+ DxD 30. SxD Td7 31. Txb6!

⁷⁾ Der einzige Zug; auf Dd6 oder Dd7 folgt TXL+!

⁸⁾ Andere Turmzüge werden mit Db6 beantwortet.

⁹⁾ Weiß droht nun 35. TXT TXT 36. Tg8 und 37. Sc8 oder noch einfacher 36. Sc6! Eine Partie, die zeigt, daß mit Capablanca immer noch zu rechnen ist. Man ist nun gespannt auf sein Abschneiden in dem weit stärker besetzten Turnier von Nottingham.

Lösungen:

Nr. 964 von Ulehlal: Kg5 Dh6 Ta3 d7 La6 d4 Sa2 f5 Be7 g7; Kc4 Da8 Tb5 c1 Lf7 Sa1 Ba7 c6 g3. Matt in 2 Zügen.

1. Lg1! dr. 2. Dh4±.

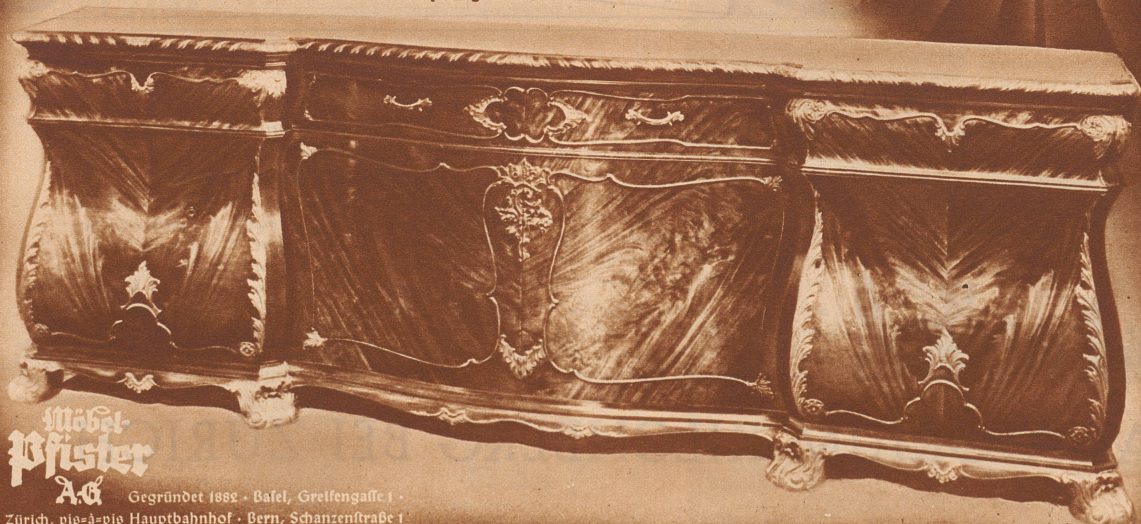
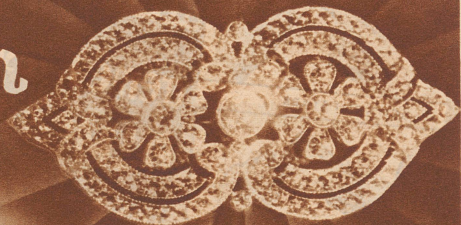
1... Ld5 c5 Sb3 Sc2 Lh5 Db8 h8)

2. Sd6 Se3 Ta4 Tc3 De6 Dxc6±.

1. Lc3? c5! 1. Dd6? Sb3!

Die gemeinsamen Kennzeichen

von kostbarem Brillant-Schmuck und Möbel-Pfister's Stil-Möbeln sind: Edelstes Material und kunstvolle Verarbeitung. In Möbel-Pfister's Spezial-Abteilung für Stil-Möbel finden Sie die schönsten Kunstschöpfungen in reicher Auswahl.



Möbel-Pfister

AG Gegründet 1892 · Basel, Grefengasse 1 · Zürich, vis-à-vis Hauptbahnhof · Bern, Schanzenstraße 1 · Größte Auswahl in Stil und Modern. Vorteilhafte Preise

FOTOROTAR AG